



종오리 소식지

제 78호

종오리 생산주령 연장 종료에 따른 종오리 도태 요청

● 종오리 종란 생산주령 연장운영이 2023. 12. 31일부로 종료되었음에도 현재 종오리를 연장 사육하는 사례가 일부 있는 것으로 판단됩니다.

● 따라서 경제주령(78주령)이 초과한 고주령 종오리는 반드시 도태하여 주시기 바라며, 조류인플루엔자 특별방역기간임을 감안하여 사육 중인 종오리 사양관리 및 차단방역에도 만전을 기하여 주시기 바랍니다

* 경제주령이 초과한 종오리에서 생산된 새끼오리를 농가에 공급하는 경우 : 5천만원 이하의 과태료 [축산계열화법]

* 종축이 아닌 오리(F1)로부터 번식용 알을 생산하는 경우 : 1년 이하의 징역 또는 1천만원 이하의 벌금 [축산법]

영국 고병원성 조류인플루엔자 지역화 진행상황

1. 그간 추진 현황

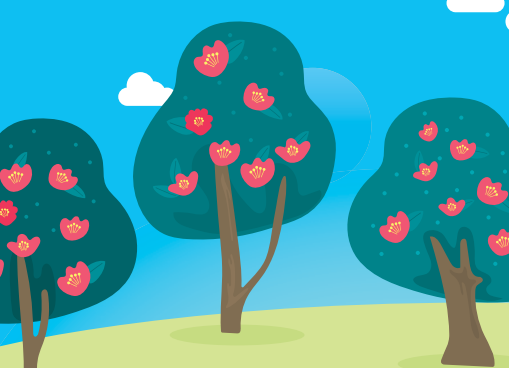
- 영국 측의 고병원성 조류인플루엔자 지역화 인정 요구(‘21.9)에 따라 지역화 평가 절차 진행(‘21.11~) 및 인정 결정(‘23.12)
- 지역화 조건을 반영하여 영국산 가금육, 가금·종란·초생추 및 식품용란 위생조건 제정안 마련중에 있음

2. 향후 계획

- 영국 측이 우리나라가 송부한 수입위생조건 검토 및 회신 예정
- 수입위생조건 확정 및 고시 제개정절차(행정예고 등) 추진 예정

※ 좋은 품질의 오리가 수입됨에 따라 생산성 향상 기대됨

* 이 종오리Data-Base 자료는 (사)한국오리협회에서 전국 종오리 농장과 부화장의 종오리 사육현황, 생산현황을 조사하여 작성한 자료이며 통계수치는 일부 차이가 있을 수 있음을 알려드립니다.



전국 종오리농장 및 부화장 현황

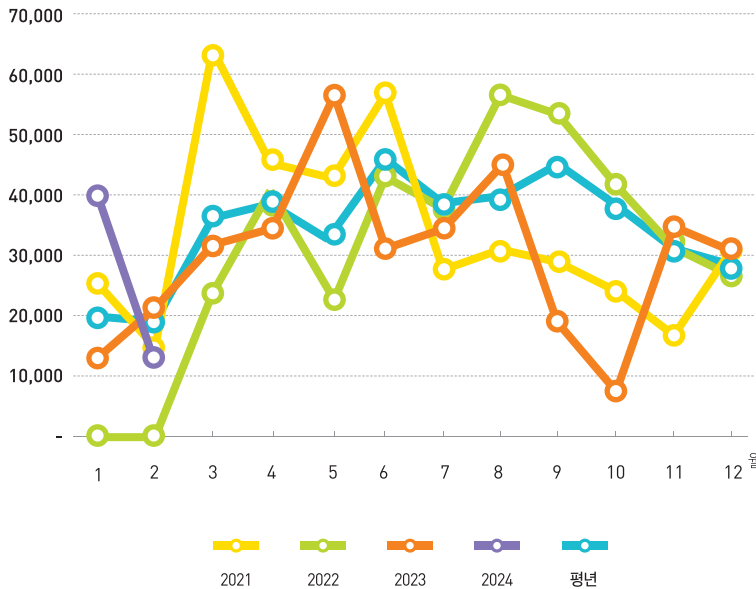
구분	강원	충남	충북	광주	전남	전북	경남	경북	제주	계
부화장	-	3	5	-	12	7	2	-	-	29
종오리농장	1	4	11	-	30	14	15	3	-	78

주) 2024. 01. 31일 기준, 입식 중인 종오리농장, 가동 중인 부화장수(폐킨중)



종오리 입식현황

◆ 종오리 입식현황(폐킨중)



◎ 2024년 2월 종오리 입식마릿수는 13천수이며,
- 이는 평년(21천수)대비 39.8% 감소한 수준이며, HPAI 발생으로 인한 방역대 설정, 퇴비 반출 제한 등의 이유로 입식제한의 영향으로 보임

◎ 2024년 누적 종오리 입식수는 53천수이며, 전년동기대비 50.6% 증가한 수준이다.

(단위: 수, 암컷기준)

구분	1월	2월	3월	4월	5월	6월	7월	8월	9월	10월	11월	12월	계
'21년	25,400	14,841	64,050	45,300	43,136	56,700	27,650	31,000	28,917	24,180	17,000	30,628	408,802
'22년	-	-	23,800	40,700	22,500	43,000	37,750	56,500	53,300	41,700	31,350	27,000	377,600
'23년	13,100	22,100	32,500	34,950	56,440	31,650	35,900	43,438	19,500	8,000	33,000	31,200	361,778
'24년	40,000	13,000											53,000
평년	19,932	19,122	36,191	38,522	32,708	45,944	38,645	39,812	45,107	38,388	31,192	27,131	412,694

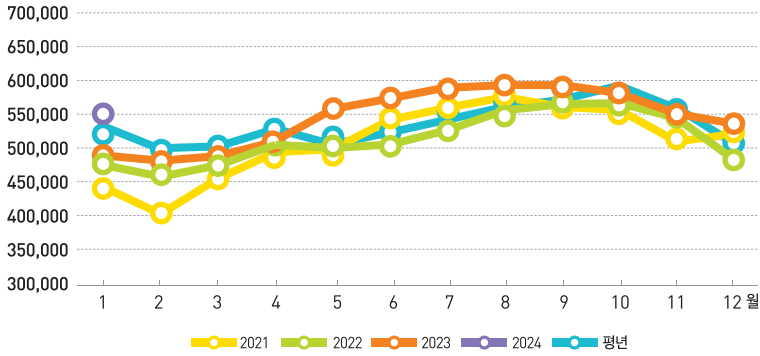
주) 평년은 2019~2023년의 입식수 중 최고, 최저를 제외한 평균

주) 폐킨(Pekin) 종오리 입식 실적

종오리 사육현황

(1) 월별 종오리 사육현황(전체)

◆ 종오리 사육수수현황(폐킨종)



◎ '24. 1월말 기준 사육 중인 종오리는 551천수로 전년동월(487천수) 대비 **13% 증가**한 수준이며, - 이는 전월(543천수) 대비 **1.5% 증가**, 평년(520천수) 대비 **6.0% 증가**한 수준이다.

(단위: 수암컷기준)

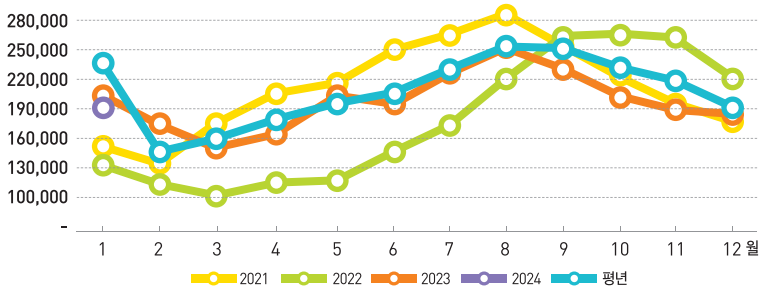
구분	1월	2월	3월	4월	5월	6월	7월	8월	9월	10월	11월	12월
'21년	441,101	401,204	453,794	492,363	497,197	540,288	558,371	574,062	559,460	554,832	508,258	519,548
'22년	472,613	455,080	472,265	502,982	498,044	503,287	524,769	554,521	563,781	565,421	542,736	489,021
'23년	487,824	482,509	492,568	513,772	562,924	574,668	585,896	596,470	593,019	574,045	557,175	543,243
'24년	551,395											
평년	520,003	496,061	506,165	504,770	525,019	550,738	562,502	575,018	575,505	569,057	553,944	517,271

주) 평년은 2019~2023년간 최고, 최저를 제외한 평균

주) 국내 사육 중인 전체 폐킨종

(2) 육성 종오리 사육현황

◆ 육성 종오리(폐킨종)



◎ '24. 1월말 기준 육성 중인 종오리는 192천수로 전년동월(204천수) 대비 **5.7% 감소**한 수준이며, - 이는 전월(183천수) 대비 **4.8% 증가**, 평년(174천수) 대비 **10.1% 증가**한 수준이다.

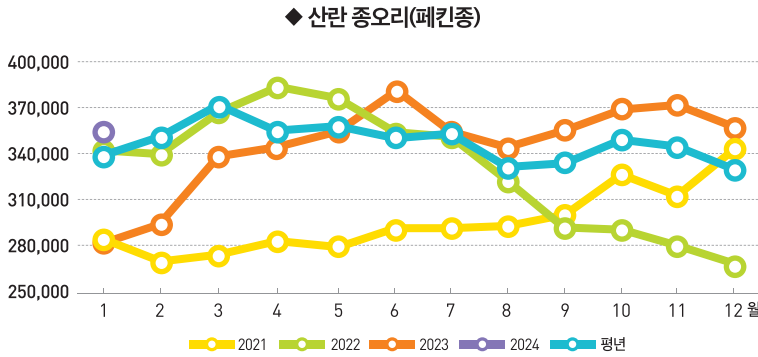
(단위: 수암컷기준)

구분	1월	2월	3월	4월	5월	6월	7월	8월	9월	10월	11월	12월
'21년	156,525	133,765	175,501	209,067	217,552	250,734	267,644	283,358	256,162	226,945	196,949	175,838
'22년	132,085	115,698	106,578	121,816	122,265	147,615	174,281	232,340	262,620	268,061	262,860	225,173
'23년	204,214	175,279	155,791	166,840	206,596	196,144	227,476	251,091	233,949	204,106	186,966	183,697
'24년	192,518											
평년	174,859	152,228	160,088	177,304	196,489	209,749	233,793	253,727	250,910	237,437	222,176	192,647

주) 평년은 2019~2023년간 최고, 최저를 제외한 평균

주) 국내 사육 중인 전체 폐킨종

(3) 산란 종오리 사육현황



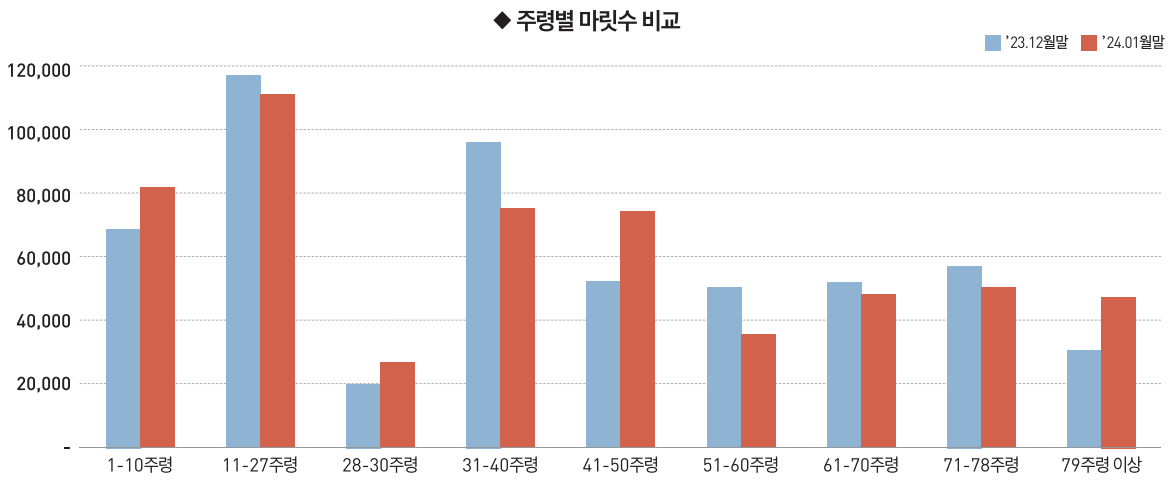
◎ '24. 1월말 기준 산란 중인 종오리는 358천수로 전년동월(283천수) 대비 26.5% 증가한 수준이며, -이는 전월(359천수) 대비 0.2% 감소, 평년(337천수) 대비 6.3% 증가한 수준이다.

(단위: 수, 암컷기준)

구분	1월	2월	3월	4월	5월	6월	7월	8월	9월	10월	11월	12월
'21년	284,576	267,439	278,293	283,296	279,645	289,554	290,727	290,704	303,298	327,887	311,309	343,710
'22년	340,528	339,382	365,687	381,166	375,779	355,672	350,488	322,181	301,161	297,360	279,876	263,848
'23년	283,610	307,230	336,777	346,932	356,328	378,524	358,420	345,379	359,070	369,939	370,209	359,546
'24년	358,877											
평년	337,484	349,856	369,051	356,550	359,542	350,626	344,332	334,384	336,739	349,409	342,107	332,454

주) 평년은 2019~2023년간 최고, 최저를 제외한 평균
주) 국내 사육종인 전체 폐킨중

(4) 주령별 종오리 사육현황 (2024. 01. 31일 기준)



구분	1-10주령	11-27주령	28-30주령	31-40주령	41-50주령	51-60주령	61-70주령	71-78주령	79주령 이상
'23.12월말	66,487	117,210	19,957	95,474	53,062	49,995	51,689	57,511	31,858
'24.01월말	80,875	111,643	24,027	76,520	74,215	36,401	48,538	50,811	48,365

※ 협회의 Data-Base자료는 안정적인 오리산업을 위한 수급예측, 정책입안이나 질병 등 보상관련 기준자료로도 활용되는 매우 중요한 자료이니 각 업체의 정확한 자료협조를 당부드립니다.