

서초 4호점 우리동네키움센터

사업명 서초구립 반포동 초등키움센터
추진기관 서초구청 여성보육과
주소 서울특별시 서초구 신반포로 33길 22,
반포종합사회복지관 2층
규모 150㎡
개소일 2021. 11. 12
건축사 박성기 _ (주)세이브종합건축사사무소

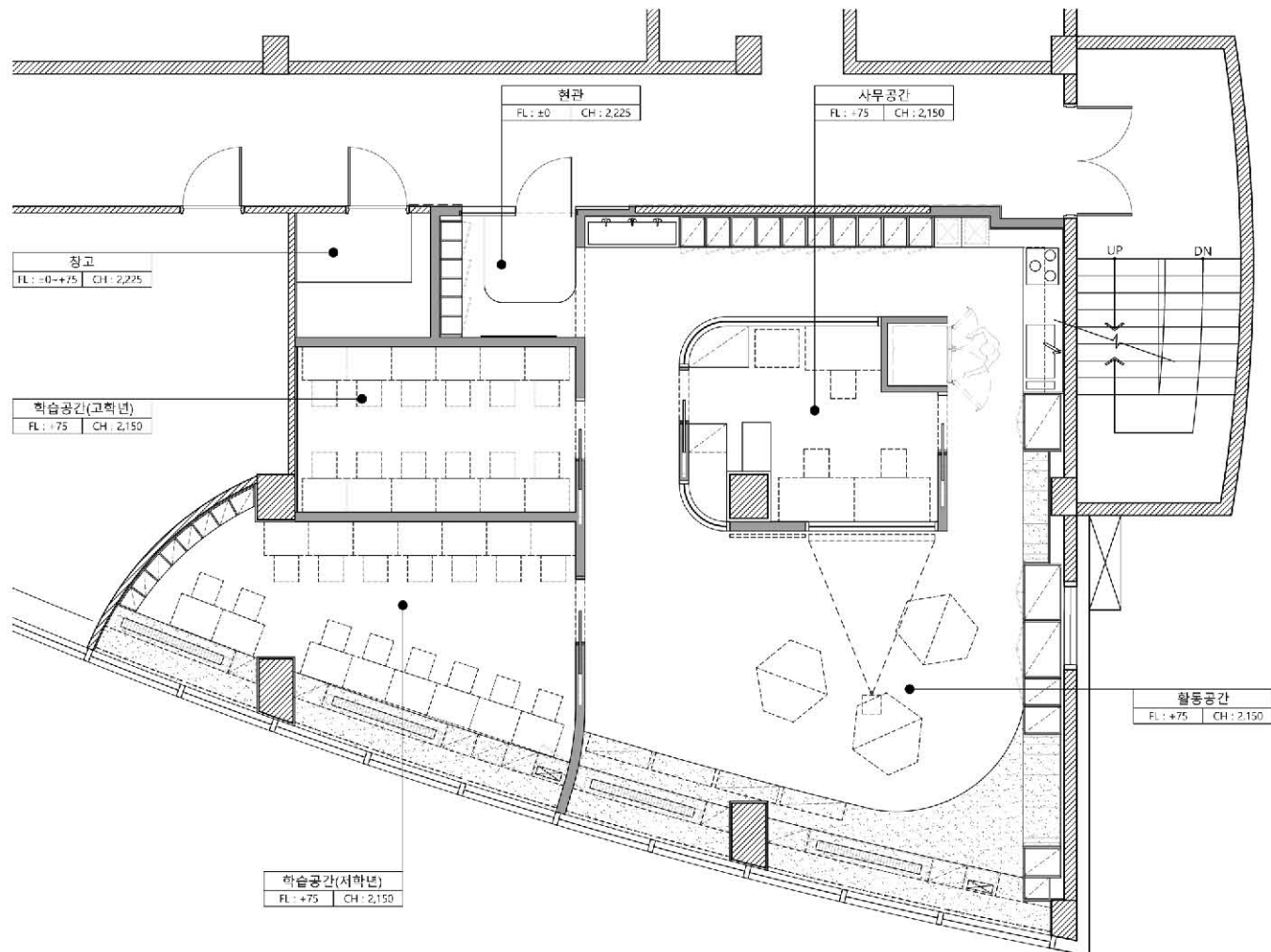
반포종합사회복지관 2층에 들어선 반포동 초등키움센터는 공간구조에 주안점을 두었다. 사무공간은 키움센터의 중앙에 위치한다. 모든 공간과 최단거리로 접근이 가능하고, 유리창 너머로 모든 활동이 보인다. 아이들의 활동공간은 사무공간을 둘러싸고 있다. 순환하는 동선을 따라 아이들이 맘껏 뛰어놀 수 있는 구조이다. 또한, 외곽의 순환동선을 따라 출입구, 세면대, 수납장, 조리공간, 알코브, 계단식 놀이공간, 학습공간 등이 자연스럽게 연결된다.

사무공간을 중심으로 순환동선이 만들어져 동선을 따라 아이들이 마음껏 뛰어놀 수 있는 활동 공간을 제공한다.

렌더링 이미지



전개도 및 경량벽체 안내도



1. 활동 공간 : 키움센터의 주 공간인 아이들의 활동 공간으로 계단식 놀이공간과 알코브가 있어 아이들의 자유로운 활동이 가능한 공간이다. 채광 좋고 쾌적한 공간을 제공한다.
2. 입구 : 입구에 들어서면 사무공간을 중심으로 순환동선을 따라 생기는 공간들을 접하게 된다.
3. 교사 공간 : 키움센터의 중심에 자리 잡은 교사 공간은 센터 내의 순환동선을 만들어주는 역할을 하며, 모든 공간에 최단거리로 접근이 가능하고 창을 통해 모든 활동을 확인할 수 있다.
4. 고학년 학습공간 : 아치 형태의 실내공간으로 집중할 수 있는 학습환경을 제공한다.