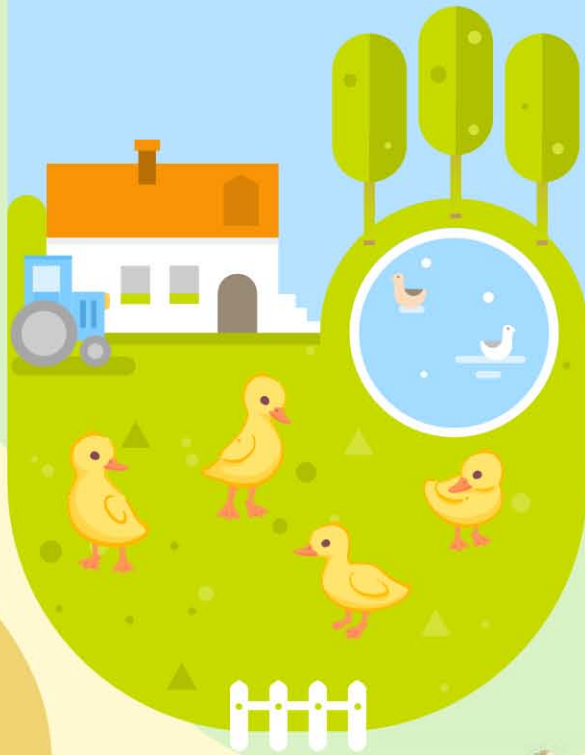


‘돈 되는 오리’



HPAI로 인해 오리 산업에 많은 어려움이 있습니다. 특히 HPAI 발생농장은 물론 예방적 살처분 농가들은 더욱 상심이 클 것으로 예상됩니다. 하지만 언제나 희망은 있듯이 재입식의 그날은 반드시 돌아올 것입니다. 오리농가에서 농장 경영에 조금이나마 도움이 되고자 오리 사양관리, 방역요령 등을 게재하고자 하오니 많은 관심 부탁드립니다.

농가 경영의 컴퓨터 활용

지금까지 살펴본 바와 같이 경영의 성과를 향상시키기 위한 여러 가지 방안 중 오리농가에서 가장 먼저 실행에 옮길 수 있는 것은 ‘어떻게 생산성을 향상시키느냐’를 연구하는 것이다. 생산성 향상은 여러 가지 방법을 통해 이루어 질 수 있으나 그중 한 가지는 농장의 생산관리나 경영관리에 컴퓨터를 활용하는 것이다.



농가경영과 정보처리

농장관리시스템 순서도



오리농가는 매일매일의 사양관리를 통해 많은 양의 자료를 만나게 된다. 산란수, 폐사수수, 난중, 사료 급여량 등과 같은 사양관리상의 기본 자료 이외에도 오리사내의 온·습도나 점등시간 등에 관한 자료들을 수집해 처리한 후 각종 표준 자료와 비교·검토하여 사양관리상의 문제점을 발견하고 이에 대한 해결방안을 생각하기 마련이다. 이러한 과정을 일관된 생산관리시스템의 개념으로 생각해 보기로 하자.

이와 같은 연속된 농장관리시스템의 순서를 밟아 사양관리를 개선하고 생산성의 향상을 위한 대책을 수립하기 위해서는 먼저 사양관리상의 여러 분야에 대한 지식(정보)이 체계화되어야 한다. 이러한 정보의 체계화는 자료수집과 정보 처리면에서 대용량, 신속성, 정확성을 갖고 있는 컴퓨터의 활용에 의해 손쉽게 이루어 질 수 있다.



농가경영관리 소프트웨어

컴퓨터 시스템은 크게 컴퓨터 자체의 기계적인 성능과 관련된 하드웨어 시스템과 하드웨어를 운영하기 위한 소프트웨어 시스템으로 나뉜다. 일반적으로 업무처리에서의 컴퓨터 활용이라고 할 때에는 하드웨어보다는 소프트웨어를 말한다. 컴퓨터를 도입하여 오리농장의 경영관리를 전산화하기 위해서는 구입하는 하드웨어

의 기종이나 성능도 물론 중요하지만, 어떤 소프트웨어를 이용하느냐에 따라서 전산화의 질적인 성패가 좌우된다고 할 수 있다. 오리농장에서 활용할 수 있는 소프트웨어는 크게 생산관리용 소프트웨어와 경영관리용 소프트웨어로 나눌 수 있다.



생산관리용 소프트웨어

오리농장의 생산관리는 통상 오리 사육관리에 포함되는 여러 사항을 체계화된 개념으로 일컫는 용어인데 넓은 의미의 사양관리를 기본적인 요소로 하고 있다. 컴퓨터의 활용에 의해 매일매일의 수수변동이나 산란능력, 사료 급여량 등의 일상관리와 예방접종이나 특수관리 등에 대한 각종자료는 컴퓨터에 입력 정리하는 것이다.

이렇게 자료의 가공·처리가 이루어짐으로써 경영에 필요한 유용한 정보를 신속하고도 정확하게 획득할 수 있다. 또한 계획된 일정표에 의해 농장에서 이루어지는 모든 작업계획을 적절한 시기에 알아볼 수 있으며, 자신의 농장에서 얻어진 각종 생산자료를 표준능력값과 비교함으로써 시기적절한 사양관리가 가능해진다. 물론 기존의 수작업으로도 여러

가지 정보를 획득할 수는 있지만 대부분의 경우 정보 획득에 시간이 많이 걸리고 때로는 부정확한 정보를 얻음으로써 설혹 오리에게 발생한 문제점을 파악한다 하더라도 적절한 조치를 취하기에는 이미 때가 늦는 경우가 많다.

컴퓨터의 활용은 바로 이러한 문제점에 대해 일관된 생산관리시스템을 실행함으로써 생산성향상을 꾀할 수 있도록 도와준다.

또한 컴퓨터는 산란곡선이나 오리의 성장곡선을 이용한 모의연구(Simulation)를 통해 임의의 자료를 입력하면 적절한 생산계획의 수립을 도와줄 수 있을 것이다. 이를 이용한다면 입추나 도태계획에 관련된 경영자의 의사결정에 큰 도움을 줄 수도 있다.



경영관리용 소프트웨어

오리경영의 사육규모 확대는 필연적으로 새로운 경영관리방식을 요구한다. 사육규모가 커지면서 새로운 사양관리상의 문제점이 발생하는 동시에 대량 생산에 따르는 원자재의 구입이나 생산물의 판매에 있어 새로운 시장 대응책이 필요하게 된다.

이것은 자료의 축적이나 분석 등이 전제조건이 되는 과학적 경영관리를 필요로 한다. 많은 양의 자료가 발생하고, 자료의 신속한 처리가 필요하며, 정확한 분석과 예측에 의한 경영자의 의사결정 지원수단이 필요하게 돼 오리경영에 컴퓨터를 활용이 요구된다고 할 수 있다.

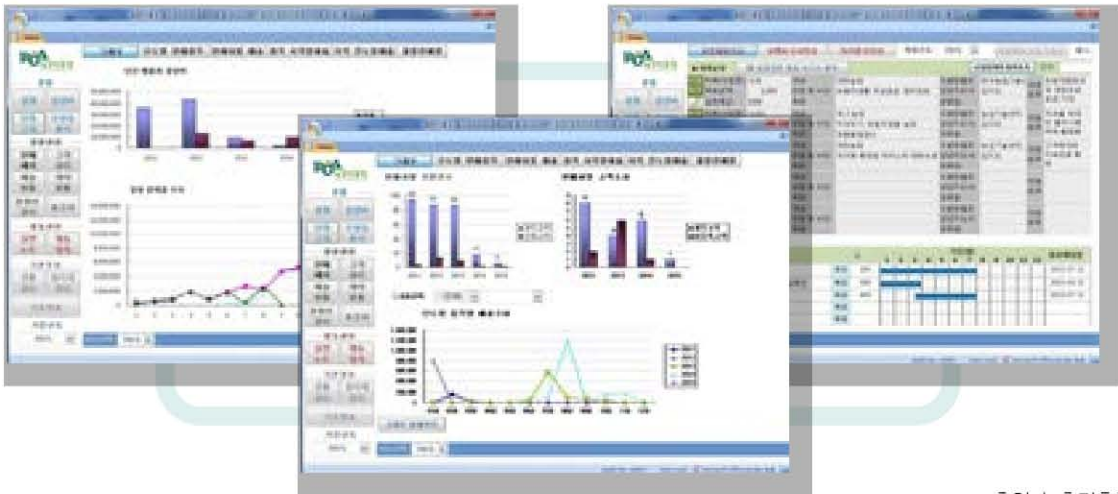
일반적으로 경영관리용 소프트웨어는 재무관리, 원가관리 및 경영계획 수립 등의 분야에 활용될 수 있다. 오리업의 경우 기업화된 대규모 오리경영을 제외하고는 재무관리나 원가관리 개념을 적용시키는

것이 어렵다. 따라서 대부분의 우리나라 오리경영에서는 사료요구율 등 생산비분석에 의한 경영성과 분석이나 사료나 새끼오리 및 약품구입과 같은 원자재 구입내역 그리고 알이나 부산물 판매내역에 관한 자료처리가 경영관리용 소프트웨어에 의해 이루어진다.

경영관리용 소프트웨어는 생산관리용 소프트웨어와 기본적인 자료의 연결성(호환성)이 있어야 그 처리효과를 높일 수 있다. 즉 생산관리시스템에서 얻어진 정보에 기초하여 여러 가지 경영성과 분석이 이루어 질때 소프트웨어의 효율성이 높아진다.

생산관리용 소프트웨어와 마찬가지로 시뮬레이션을 통해 경영성과 분석에 관여하는 여러 가지 요인들에 관한 자료를 자유자재로 변화시키면서 적절한 경영계획을 수립할 수 있도록 컴퓨터가 도와준다.

농가경영관리 프로그램 화면 예시



출처: 농촌진흥청