

한국농촌경제연구원 2022년 1/4분기 오리관측

## 고병원성 조류인플루엔자(HPAI) 확산 방지를 위한 철저한 방역 필요

HPAI로 종오리 및 육용오리 피해가 컸던 올해 대비 내년 1월 이후 오리 사육 마릿수는 금년 수준 이상 회복될 것으로 전망된다.

12월 1일 기준 사육 마릿수는 전년 (793만 마리) 대비 8.6% 감소한 723만 마리, 내년 2022년 1월 1일 기준 사육 마릿수는 금년(627만 마리)보다 5.4% 증가한 661만 마리로 예상된다.

11월 오리 도축 마릿수는 468만 마리로 평년 551만 마리 대비 15% 감소했으며, 12월 도축 마릿수는 전년 481만 마리 대비 5.8% 감소한 468만 마리다. 도축 마릿수는 2022년 1월 이후부터 금년 대비 증가할 것으로 전망되나, HPAI 추가 발생 및 확산 등이 관건이다.



### 오리 사육 및 가격 동향

#### 오리 사육 동향

#### 9월 1일 기준 오리 사육 마릿수 전년 대비 감소

9월 오리 총 사육 마릿수는 전년 대비 18.9% 감소한 753만 마리다. 전국의 오리 사육 농가수는 461 가구로 전년 대비 18.6%가 감소한 것으로 나타났다.

#### ◆ 오리 사육 마릿수 동향

단위: 천마리, 가구

구분	2020년				2021년			평년	전년 대비(%)	평년 대비(%)
	3월	6월	9월	12월	3월	6월	9월			
사육 마릿수	8,187	9,303	<b>9,286</b>	7,928	3,919	7,528	<b>7,530</b>	10,002	-19.1	-24.7
종오리	740	678	<b>751</b>	709	506	598	<b>648</b>	700	-11.8	-14.5
육용오리	7,448	8,625	<b>8,535</b>	7,219	3,413	6,929	<b>6,882</b>	9,275	-19.7	-25.3
사육 가구수	493	527	<b>566</b>	449	235	428	<b>461</b>	586	-18.8	-26.9

주: 평년은 2016~2020년 6월 기준  
자료: 통계청 「가축동향」

## 입식 동향

### 6~10월 육용오리 입식 마릿수 전년 대비 감소

6~10월 육용오리 입식 마릿수는 전년 대비 20.5% 감소한 2,416만 7천 마리이며, 이는 HPAI 발생(2020년 11월 ~ 2021년 4월)에 따른 종오리 매몰처분 증가 영향으로 육용오리 입식 마릿수는 감소한 것이 원인이다.

종오리는 3월부터 6월까지 종오리 입식 증가로 9월부터 12월 종오리 사육 마릿수가 증가해야 하나, 9~10월에 사육 제한 대비 고주령을 기준으로 종오리 도축량을 늘려 사육 마릿수가 감소했다. 10월 종오리 사육마릿수는 76만 마리, 11월은 69만 4천 마리, 12월은 66만 3천 마리다.

#### ◆ 6~10월 육용오리 입식 마릿수 동향

단위: 천마리

구분	6월	7월	8월	9월	10월	합계
2021년	5,009	4,934	4,757	4,583	4,884	24,167
2020년	6,693	6,592	5,303	5,546	6,248	30,382
평년	6,556	5,969	5,466	5,433	6,013	29,437
전년 대비(%)	-25.2	-25.2	-10.3	-17.4	-21.8	-20.5
평년 대비(%)	-23.6	-17.3	-13.0	-15.6	-18.8	-17.9

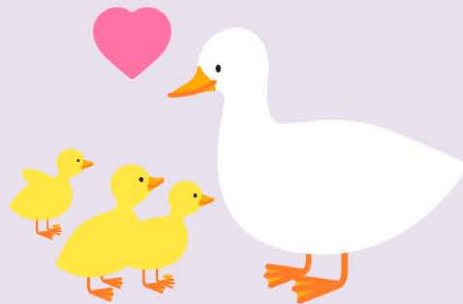
자료: 한국오리협회

#### ◆ 1~10월 종오리 입식 마릿수 동향

단위: 천마리

구분	1월	2월	3월	4월	5월	6월	7월	8월	9월	10월	합계
2021년	27	16	67	48	45	60	29	33	30	25	379
2020년	19	28	42	30	32	43	36	35	40	27	331
평년	20	28	37	46	49	43	42	44	45	40	394
전년 대비(%)	37.5	-45.0	61.4	60.9	39.4	38.1	-18.7	-6.1	-23.8	-4.3	14.5
평년 대비(%)	31.9	-44.6	80.6	3.6	-7.2	37.8	-30.1	-26.7	-32.7	-35.9	-3.8

자료: 한국오리협회



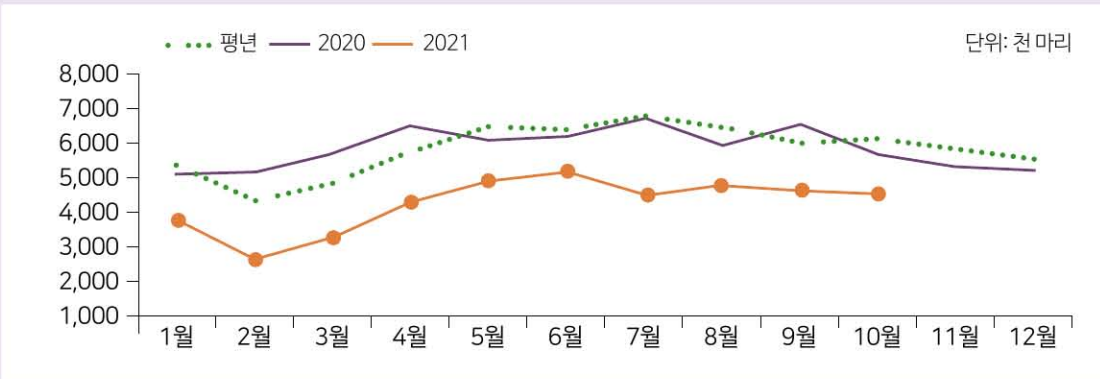
### 도축 동향

#### 7~10월 오리 도축 마릿수 전년 대비 감소

7월부터 9월 오리 도축 마릿수는 1,419만 7천 마리로 전년 대비 23.7%, 평년 대비 23.8% 감소했다. 이는 7~9월 도축에 영향을 미치는 육용 병아리 입식 마릿수('21.6~8월)도 1,470만 마리로 전년 대비 20.9% 감소했기 때문이다.

10월 도축 마릿수는 461만 5천 마리로 전년 대비 14.1%, 평년 대비 21.4% 감소한 수치다. 10월 도축에 영향을 미치는 육용 병아리 입식 마릿수('21.8~9월)도 934만 마리로 전년 대비 13.9% 감소했다.

#### ◆ 오리 도축 마릿수 동향



주: 평년은 2016~2020년 기준 자료: 농림축산검역본부

### 냉동재고량

#### 냉동재고 물량은 과잉이었던 전년 대비 감소

오리고기 냉동재고량은 10월 말 기준 80만 7천 마리다. 육용오리 도축 마릿수 감소로 냉동재고량 또한 감소했다. 냉동재고 물량 감소로 일부 업체에서 신선 오리를 훈제육으로 공급하기도 했다.

#### ◆ 오리고기 냉동 비축 현황

구분	1월	2월	3월	4월	5월	6월	7월	8월	9월	10월	11월	12월
2021년	4,562	3,726	2,648	2,262	1,662	1,122	444	336	587	807	-	-
2020년	5,308	5,640	6,320	6,311	6,294	5,971	5,589	5,423	5,350	5,848	5,581	5,002
2019년	5,482	5,445	5,406	4,775	4,313	5,072	4,855	4,776	5,163	5,253	4,928	4,917
2018년	493	437	35	29	379	721	784	989	1,533	2,938	3,589	4,000
2017년	4,571	4,309	3,276	2,632	1,806	1,170	515	81	56	89	122	264

주 1) 냉동재고 자료는 일부 계열업체의 자료가 빠진 상태로 전체 냉동재고량의 70~80% 수준

2) 재고량은 매월 마지막 주에 조사한 자료를 기준으로 작성

자료: 한국오리협회

## 오리 전망

### 오리 사육전망

#### 육용오리·종오리, 2022년 1월 이후 금년 대비 증가 전망

11월 1일 기준 육용오리 사육 마릿수는 전년 및 평년 대비 감소할 전망이다. 11월 육용오리 사육 마릿수는 674만 2천 마리로 전년 대비 21.4%, 평년 대비 16.8% 감소했다. 12월 육용오리 사육 마릿수는 658만 1천 마리로 예측된다. 아울러, 내년 1분기인 1~2월에는 육용오리 사육 마릿수는 1,187만 7천 마리로 전망되는 데 이는 산란 종오리 사육후 마릿수 증가로 육용 오리 사육 마릿수가 지속 증가할 전망이다. 또한 내년 1월과 2월 종오리 사육은 126만 9천 마리로 HPAI로 종오리 피해가 컸던 올해 대비 9% 정도 증가할 전망이다. 그러나 평년 대비로는 8.9% 감소할 것으로 보인다.

#### ◆ 오리 사육 마릿수 전망(매월 1일 기준)

단위: 천마리

구분		11월	12월	22.1월	2월
2021/22년	전체	7,436	7,245	6,605	6,481
	육용오리	6,742	6,581	5,950	5,867
2020/21년	전체	9,336	7,928	6,269	5,511
	육용오리	8,580	7,219	5,659	4,957
평년	전체	8,886	8,261	6,971	6,081
	육용오리	8,099	7,457	6,246	5,413
전년 대비(%)	전체	-20.4	-8.6	5.4	17.6
	육용오리	-21.4	-8.8	5.1	18.3
평년 대비(%)	전체	-16.3	-12.3	-5.3	6.6
	육용오리	-16.8	-11.7	-4.7	8.4

주: 평년은 2016~2020년 기준 자료: 통계청 「가축동향」, 농업관측센터 추정치

#### ◆ 종오리 사육 마릿수 전망(매월 1일 기준)

단위: 천마리, %

구분	10월	11월	12월	22.1월	2월
2021/22년	760 (516)	694 (472)	663 (464)	654 (497)	614 (486)
2020/21년	767 (552)	756 (544)	709 (486)	610 (410)	554 (363)
평년	773 (502)	787 (523)	804 (536)	725 (485)	668 (461)
전년 대비(%)	-0.9 (-6.4)	-8.2 (-13.2)	-6.4 (-4.3)	7.2 (21.3)	10.9 (34.1)
평년 대비(%)	-1.6 (2.9)	-11.8 (-9.7)	-17.5 (-13.3)	-9.8 (2.5)	-8.0 (5.5)

주: ()안은 6개월령 이상 산란 종오리 사육 마릿수 자료: 통계청 「가축동향」, 농업관측센터 추정치



### 오리 도축전망

## 11~12월 도축 마릿수 전년 대비 감소하나, 2022년에는 금년 대비 증가

11월 오리 도축 마릿수는 467만 8천 마리로 전년 대비 5.8%, 평년 대비 15% 적은 수준이다.

9~11월 육용오리 입식 감소로 11~12월 도축 마릿수는 전년 대비 감소할 전망이다.

금년 1/4분기 도축 마릿수는 HPAI 발생으로 인한 살처분 및 이동 제한으로 크게 감소했었다. 그러나 내년 1분기 도축 마릿수는 1,258만 8천 마리로 금년 대비 63.7% 증가 전망이다.

#### ◆ 오리 도축 마릿수 전망



주: 평년은 2016~2020년 기준 자료: 농림축산검역본부, 2021년 8월~11월은 농업관측센터 추정치

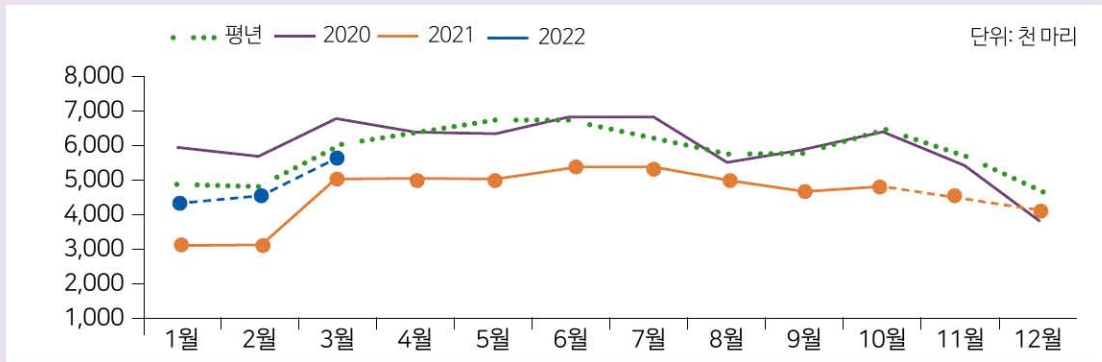
### 오리 공급전망

## 12월 이후 증가 전망

육용오리 입식은 11월까지 감소하나 12월 이후는 증가할 것으로 전망된다.

2020년 12월부터 2021년 4월까지의 HPAI 발생에 따른 종오리 살처분 및 종란 폐기 그리고 입식 제한 등으로 육용오리 입식이 크게 감소했다. 그러나 내년 1월부터 3월 육용오리 입식은 1,395만 9천 마리로 금년 대비 44.4%, 평년 대비 11.3% 증가할 전망이다.

#### ◆ 육용오리 병아리 입식 전망



주: 평년은 2016~2020년 기준 자료: 한국오리협회, 2021년 8월~10월은 농업관측센터 추정치