

# KIHA NEWS

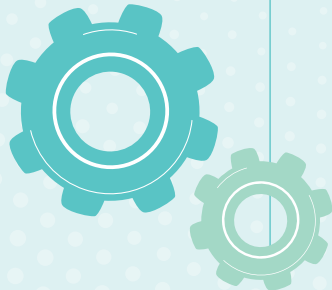


## 대한산업보건협회 정기이사회 개최

4월 21일(화) 협회 본부 5층에서 정기이사회가 개최되었다. 참석 대상자 13명 중 11명이 참석하였으며 이번 이사회에서는 2019년도 결산(안) 외 3가지 안건에 대해 심의했다.

## 전북산업보건센터 건물 증축 및 리모델링 완공 기념식 개최

4월 24일(금) 전북센터는 건물 증축과 내부 리모델링 공사를 마치고 간소하게 기념식을 개최했다. 기념식에는 김준연 협회장을 비롯한 본부 임직원과 정정희 노동조합 위원장, 이용호 광주전남북지역본부 지부장 등이 참석했다.





**산업보건환경연구원  
'직업노출 샘플링 전략 가이드' 주제로  
4월 초독회 개최**

산업보건환경연구원은 '직업노출 샘플링 전략 가이드'라는 주제로 4월 1일(수) 초독회를 개최했다. 발표자 임성국(직업건강환경연구팀 선임과장) 외 9명이 참석한 이번 초독회는 현재 우리나라 작업 환경측정방법의 문제점과 개선방안 도출을 위한 문헌 고찰 등의 내용으로 진행되었다.

**협화-한국산업안전공단 충북지역본부,  
2020년 충북근로자건강센터  
위탁 운영 계약 체결**

협화는 4월 23일(목) 한국산업안전공단 충북지역본부와 소규모 사업장 노동자를 대상으로 다양한 직업건강 서비스를 제공하여 업무상질병 예방에 기여하기 위해 '충북근로자건강센터' 운영에 대한 계약을 체결했다. 위탁운영 기간은 2020년 4월 23일부터 2020년 12월 31일까지다.



**산업보건환경연구원,  
안전보건공단 위탁연구용역 계약 체결**

산업보건환경연구원은 '말 관리사 폐암발생 원인 및 개선을 위한 정밀 실태조사'에 관한 위탁 연구용역과제로 안전보건공단과 계약을 체결했다. 계약기간은 2020년 4월 9일부터 2020년 11월 30일까지다. 연구는 업무별 유해인자 노출특성 및 작업환경 관리실태 평가, 개선방안 제시 등 다양한 내용으로 구성되었다.

