

대성빌딩

Daesung Building

설계자 _ 이성관
 (주)건축사사무소 한울건축
 Architect _ Lee, Sung Kwan
 Hanul Architects & Engineers Inc.

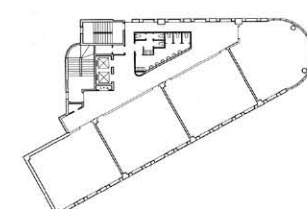
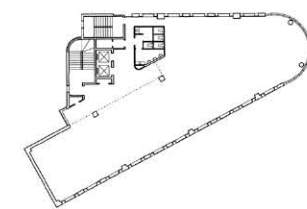
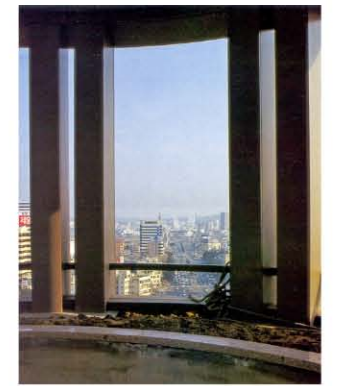
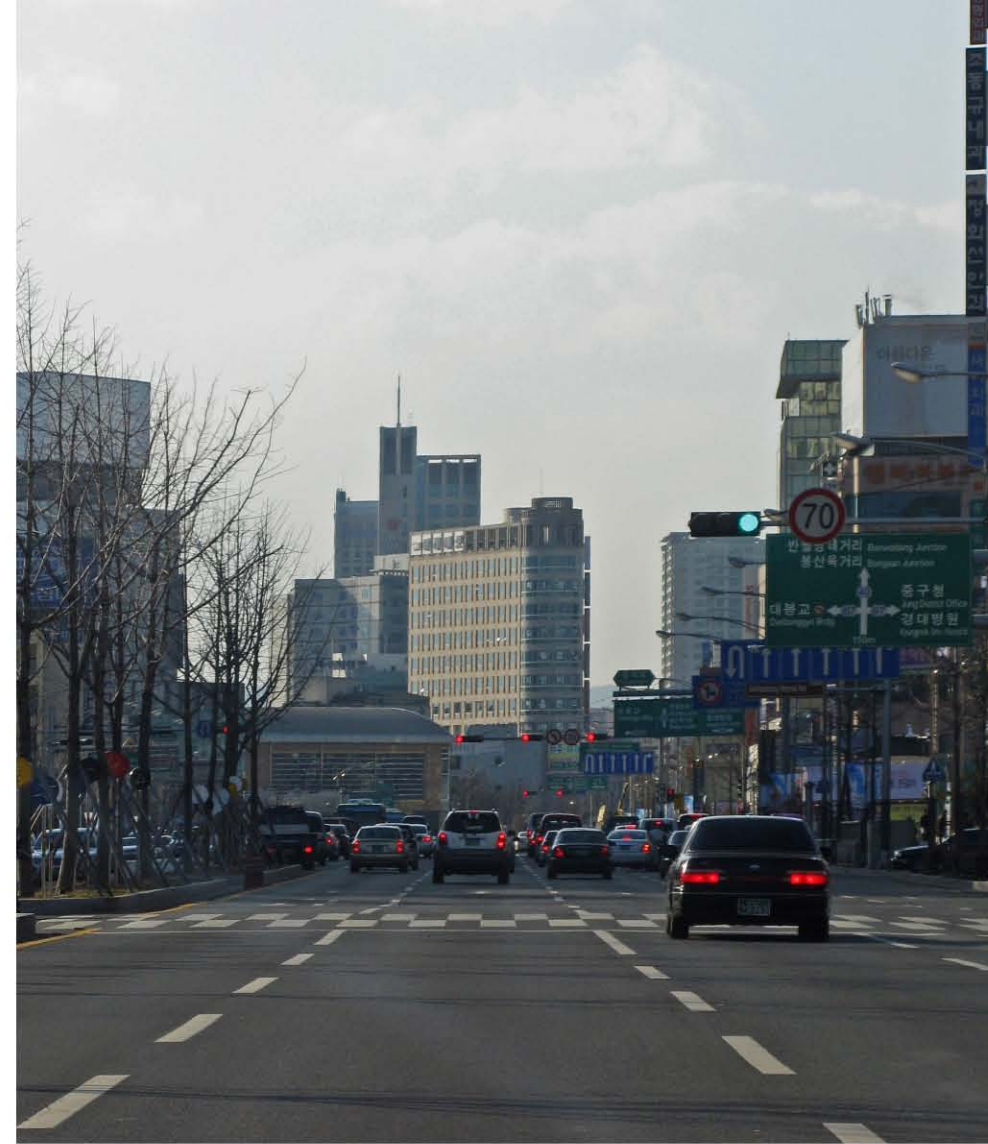
건축주 | 석일수
 감리자 | (주)건축사사무소 한울건축
 시공사 | (주)경일종합건설
 대지위치 | 대구광역시 중구 봉산동
 주요용도 | 근린생활시설 / 업무시설
 건축면적 | 574.16㎡ / 연면적 | 6,047.52㎡
 규모 | 지하 1층, 지상 12층
 구조 | 철근콘크리트 / 준공년도 | 1995

Client | Suk, Il-Su
 Supervisor | Hanul Architects & Engineers Inc.
 Construction | Kyungil Construction Co.
 Location | Bongsan-dong, Joong-gu, Daegu
 Program | Commercial Architecture / Complex
 Building area | 574.16㎡ / Gross floor area | 6,047.52㎡
 Building scope | B1 - 12F
 Structure | RC / Year of completion | 1995



대성빌딩은 1995년 삼각형 모양의 부지에 건축되었다. 한 층에 두 개의 직사각형과 한 개의 원형 코너를 가진 12층 건물이지만 옥상에 정원을 조성하면서 가벽을 세워 13층으로 보이게 조성하였다.

삼각형의 뾰족한 예각부가 도로와 만나는 모서리여서 도심의 동쪽에서 진입할 때 랜드마크 구실을 하도록 의도하였다. 그리하여 이곳을 하나의 수직성을 강조한 투명한 기둥으로 디자인하면서 돌로 마감된 격자 패턴의 다른 면과 대비시켜 이 건물만의 개성을 부여하였다. 저층부 도로 부분은 같은 돌로 마감하여 곡면의 존재감을 강조하면서 기반부를 하나로 통합시키는 완결성을 드러냈다.



Daesung Building was built on a triangular shaped site in 1995. Although it is a 12 story building with two rectangles and one circular corner on each floors, it is designed to look like a 13 story building by installing a temporary wall whilst creating a roof garden.

A principal design proposal was to provide an urban landmark to the city of Daegu. When entering from the east of the city centre, the triangular sharp angle becomes the corner where it meets the road. Hence, while designing this place as a transparent pillar emphasising one verticality, it gave the building its own characteristics by contrasting it with the other side of the stone finished grid pattern. The lower level part was finished with the same stone in order to emphasise the presence of the organic surface so that it represented the completion of the outdoor transition zone.