

# 부평2동 행정복지센터 \_ 2018. 5

Bupyeong 2Dong Community Service Center



발주자 인천광역시 부평구 / 설계자 주성진 KIRA | (주)성학 건축사사무소 / 설계팀 주성진, 차운선, 이형일 / 대지위치 인천광역시 부평구 부영로 21-28 일원 / 대지면적 1,243.00㎡ / 건축면적 605.45㎡ / 연면적 2,334.27㎡ / 건폐율 48.71% / 용적률 140.55% / 규모 지하 1층, 지상 4층 / 구조 철근콘크리트조 / 외부마감재 로이삼중유리, 알미늄접합패널, 노출콘크리트 패널 / 내부마감재 지정석물갈기, 비닐타일, 악세스플로어, 우드후로링

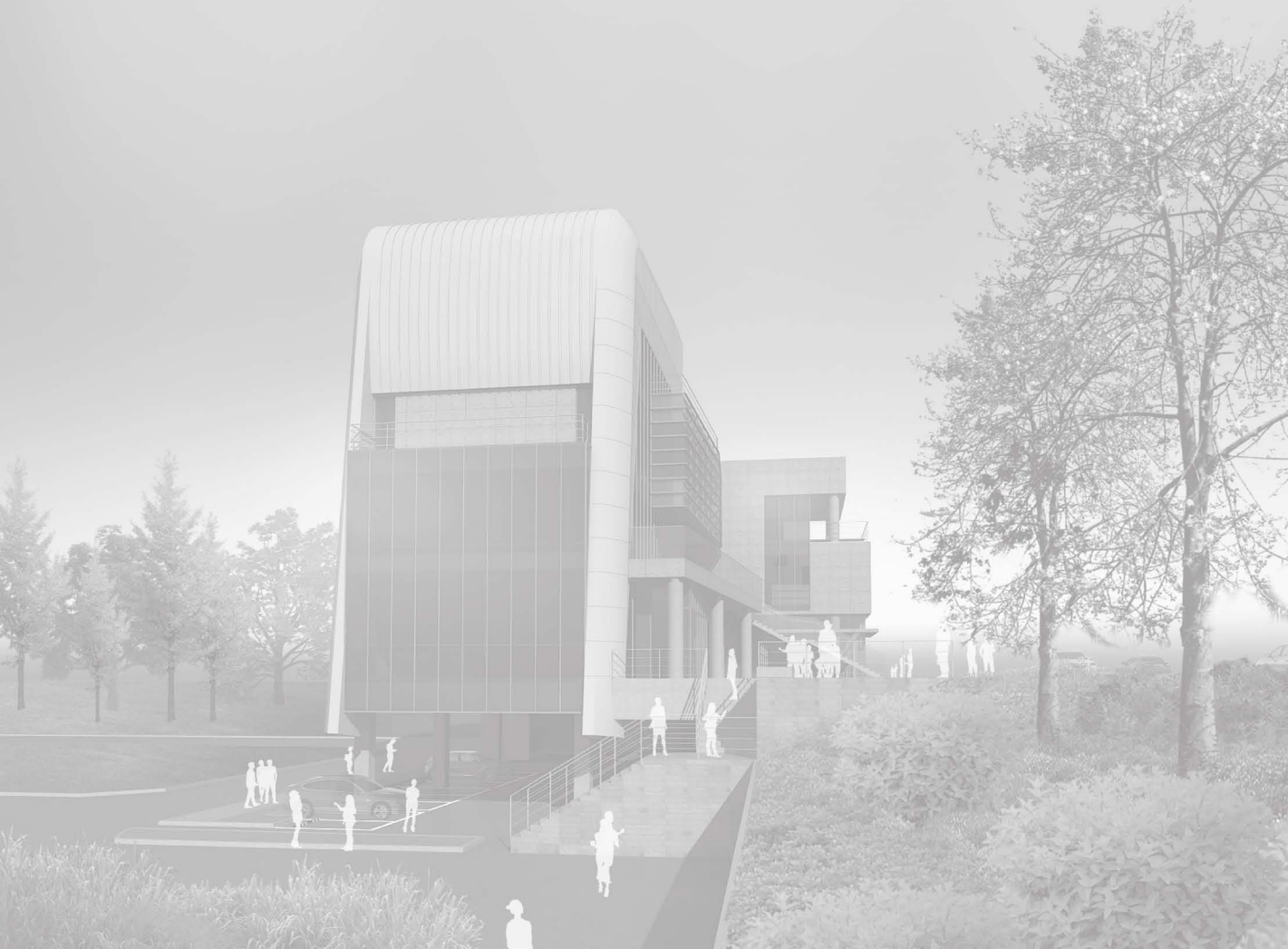
## 소통의 공간으로 통하는 문

대상부지는 노후된 주거지역에 위치했고, 좁은도로 등 지역주민을 위한 문화, 휴게공간이 상대적으로 부족한 상황이었다. 인접한 주민공동이용시설과 주변을 연계하는 데크, 보행가로를 건물 내부로 자연스럽게 들여 오고자 했다.

## 소통의 문이 열린다

지역주민을 위한 문화공간과 열린공간을 하나의 건물에 담고, 그 사이공간을 비워 자연과 연결하여 활력 있는 공간을 제안했다. 외부공간은 대지의 형상에 최대한 순응하면서, 열린배치로 주민들에게 문화 및 휴식의 공간을 제공한다. 내부공간은 시설별 기능을 기준으로 매스를 분절시키고, 업무공간과 주민편의시설 등 기능별 조닝계획과 출입구 분리를 계획했다.

지역주민 생활속으로 편안하게 관입하는 공간계획과 환경친화적 계획과 친환경 에너지 적용으로 유지비용 절감 및 자원재활용 기술 도입을 통한 모범적 자치센터를 제공한다.

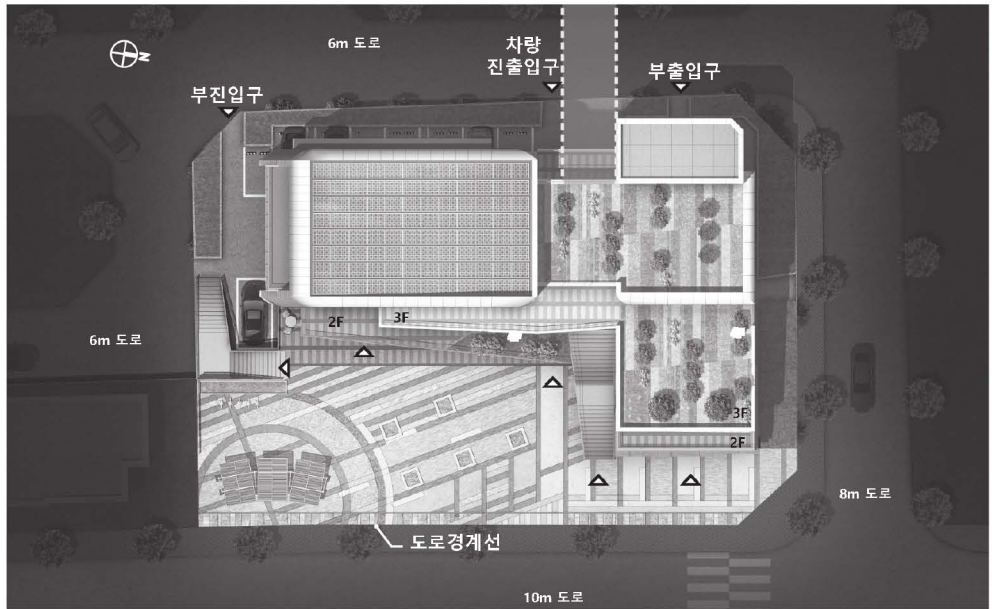




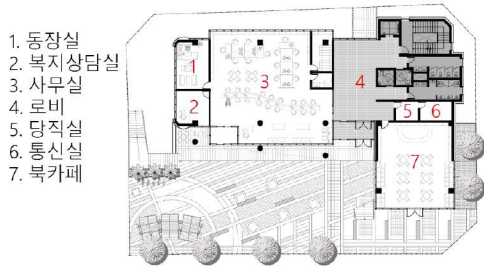
# SCAPE GATE

- G**roup  
다양한 세대간 어우러지는 만남의 공간
- A**dministration  
주민편의 및 민원행정을 처리하는 공간
- T**ime  
언제나 주민들에게 열려있는 공간
- E**vent  
주민들을 위한 지역 복합문화 공간

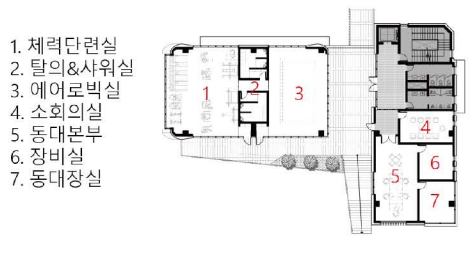




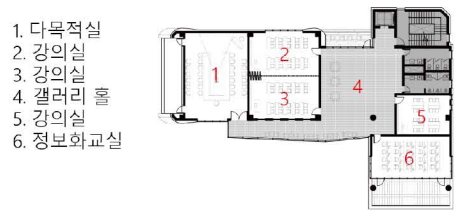
배치도



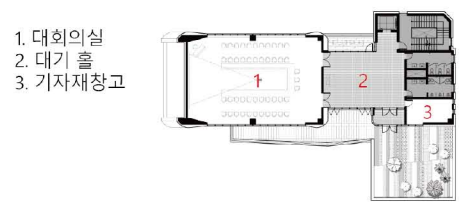
1층 평면도



2층 평면도



3층 평면도



4층 평면도