

안산 K 하우스

Ansan K House

설계자 | 강현석 KIRA | 이음 건축사사무소

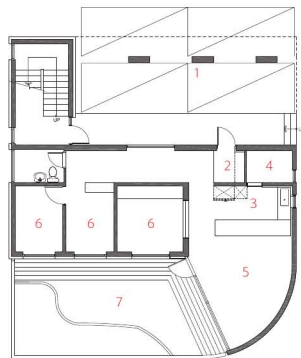




배치도

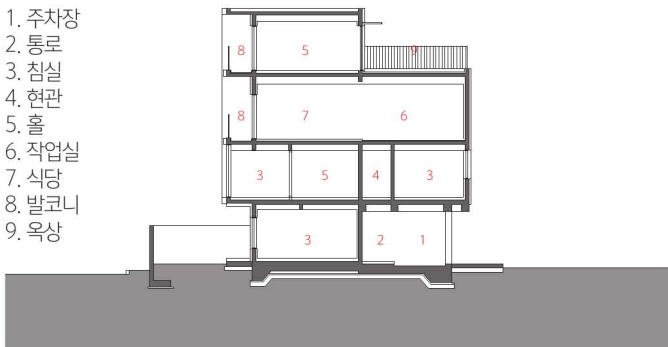
0 1 3 6 10m

1. 주차장
2. 현관
3. 주방
4. 다용도실
5. 거실
6. 침실
7. 마당



1층 평면도

1. 주차장
2. 통로
3. 침실
4. 현관
5. 홀
6. 작업실
7. 식당
8. 발코니
9. 옥상



단면도

0 1 3 6m

건축주 | 김의규
 감리자 | 강현석 _ 이응 건축사사무소
 시공사 | 김의규
 설계팀 | 김지영
 대지위치 | 경기도 안산시 상록구 이호로4길 13
 주요용도 | 근린생활시설 및 주택
 대지면적 | 260.80㎡
 건축면적 | 153.59㎡
 연면적 | 426.09㎡
 건폐율 | 58.89%
 용적률 | 163.38%
 규모 | 지상 4층
 구조 | 철근콘크리트조
 외부마감재 | 리얼징크, 노출콘크리트, 스테코
 내부마감재 | 비닐계 페인트, 벽지
 설계기간 | 2016. 01 ~ 2016. 07
 공사기간 | 2016. 08 ~ 2017. 02
 사진 | 강현석
 전문기술협력
 - 구조분야 : 중앙구조
 - 기계설비분야 : 중앙엔지니어링
 - 전기분야 : 중앙엔지니어링
 - 소방분야 : 중앙엔지니어링

Architect | Kang, Hyeonseok _ leung Architects
 Client | Kim, Uigyu
 Supervisor | Kang, Hyeonseok _ leung Architects
 Construction | Kim, Uigyu
 Project team | Kim, Jiyeong
 Location | 13, Iho-ro 4-gil, Sangnok-gu, Ansan-si, Gyeonggi-do, Korea
 Program | House
 Site area | 260.80㎡
 Building area | 153.59㎡
 Gross floor area | 426.09㎡
 Building to land ratio | 58.89%
 Floor area ratio | 163.38%
 Building scope | 4F
 Structure | RC
 Exterior finishing | Zinc, Exposed mass concrete, Stucco
 Interior finishing | Vinyl paint, Wallpaper
 Design period | Jan. 2016 ~ Jul. 2016
 Construction period | Aug. 2016 ~ Feb. 2017
 Photograph | Kang, Hyeonseok
 Structural engineer | Joongang Structure
 Mechanical engineer | JACO
 Electrical engineer | JACO
 Fire engineer | JACO

老母께서 마련한 대지에 老母를 위한 텃밭을 만들고, 아들은 그림을 그리고 며느리는 소설을 쓰는 집이다.

택지 개발로 만들어진 필지들은 4층의 획일적인 다세대 주택들로 채워져 있고, 동측 상업지역엔 고층의 아파트와 호텔이 들어서 있어서 창을 내기가 어려운 상황이었다. 은행 나무가 가로수로 있는 노모의 텃밭 방향인 남측으로 주요 창들을 배치하여 주변과 거리를 두고, 갤러리화 시킨 내부 복도를 300미터 떨어진 공원 방향으로 향하게 하여, 보이지 않지만 항상 공원으로 가는 마음으로 내부 공간을 소묘하게 만들었다.

In this house, the garden was built by the son's mother for his grandmother. The son paints pictures and the daughter-in-law writes novels.

The lots constructed by housing site developer were filled with uniform 4-story multiplex houses, high-rise apartments and hotels. They were located in the eastern commercial district, making it difficult to locate windows. I arranged the main windows in the south side of the grandmother's garden, where ginkgo trees are planted along the road, to keep its distance from the surrounding areas. The interior hallway of the gallery is directed toward the park 300 meters away, so as to use the indoor space with a feeling of going to the park.

