

유성종합스포츠센터 _ 2017. 11

Yuseong Sports Complex Center



발주자 대전광역시 유성구청 / 설계자 박하전 KIRA _ (주)도원엔지니어링 건축사사무소 / 설계팀 이완철, 이남주, 김재영, 이강희, 진범성, 이강식 / 대지위치 대전광역시 유성구 신성동 산40-39번지 외 8필지 (체육시설용지) / 대지면적 22,054.00㎡ / 건축면적 4,322.58㎡ / 연면적 4,705.90㎡ / 건폐율 19.60% / 용적률 19.75% / 규모 지하 1층, 지상 3층 / 구조 철골조, 철근콘크리트조 / 마감 외부마감재 : 금속강판, 복합판넬, 송판무늬 노출콘크리트, 알루미늄 루버, 로이복층유리

대전 유성종합스포츠크센터는 복합경기장, 사회체육관, 다목적 체육마당 등 다양한 실내외공간으로 구성되며, 지역 주민들의 건강증진과 생활체육활성화를 위한 거점 공간, 자연 속 풍요로움을 느낄 수 있는 힐링 공간으로 활용될 예정이다.

계획대지는 충남대학교 북측에 위치한 부정형 대지로서, 지형의 고저차가 심하고 가용대지가 제한적인 특성을 지닌다. 따라서 본 프로젝트는 도심지내 낮은 산과 숲으로 둘러싸인 대지에 자연 친화적이면서도 활력이 넘치는 공간을 구현하는데 중점을 두고 진행하였다.

流 (흐름)

지형의 흐름에 순응하여 터를 잡고 길을 내었으며, 사람의 흐름을 유도하기 위하여 여백의 공간을 열고, 주변 산세의 흐름과 조화되는 형상을 구현하였다.

대지 북측에 체육관을 남측에 외부공간을 배치하고 그 사이의 열린 공간을 통해 사용자의 자연스러운 접근을 유도하고, 2개층으로 오픈된 로비를 통해 복합경기장과 사회체육관의 동선이 자연스럽게 분화 및 집중되도록 하였다.

실내에 배치된 다양한 휴게공간들은 외부로 열리면서 주변 자연을 끌어들이고, 복합경기장은 상부 고층창을 통해 자연 채광 및 환기가 가능한 쾌적한 공간으로 계획했다.

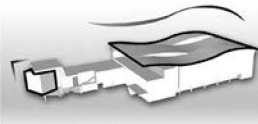
또한 열린광장, 다목적운동장, 돐방마당, 에너지파크 등 풍부한 외부공간은 등고선을 따라 조성된 돌레 산책길과 연결되어, 주민들의 여가생활을 한층 풍요롭게 하는 커뮤니티의 장으로 조성된다.

파사드는 역동적인 산세의 흐름을 모티브로한 곡선 지붕을 적용하여 주변과 조화를 이루는 상징적인 오브제로 형상화하였고, 전면부의 돌출된 매스를 통하여 유성대로변에서의 정면성을 확보하여 유성과 대전을 대표하는 거점형 체육관을 조성하고자 했다.

지형여건과 주변 환경에 어우러진 공간계획

Symbol (상징성)

유성종합스포츠크센터의 '상징성' 구현



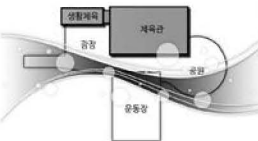
Harmony (조화)

기존 대지 지형과 주변 환경에 순응



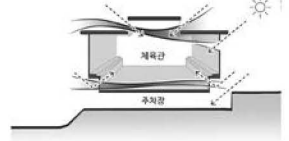
Function (기능)

다기능 생활체육관 계획으로 체육공간의 활성화



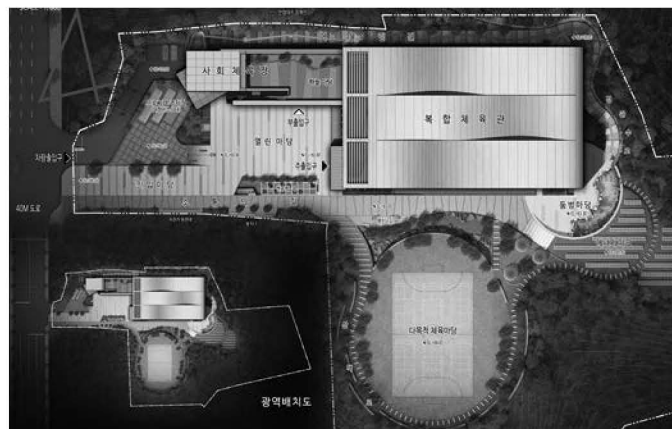
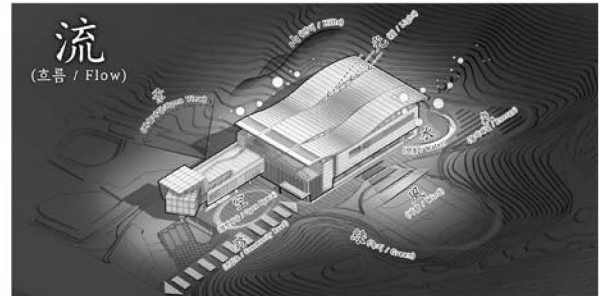
Eco & Economy (친환경&경제성)

최적한 실내환경과 경제성을 고려한 친환경 건축



디자인 컨셉

자연적인 요소들이 가득히 흐르는 종합체육센터



배치도