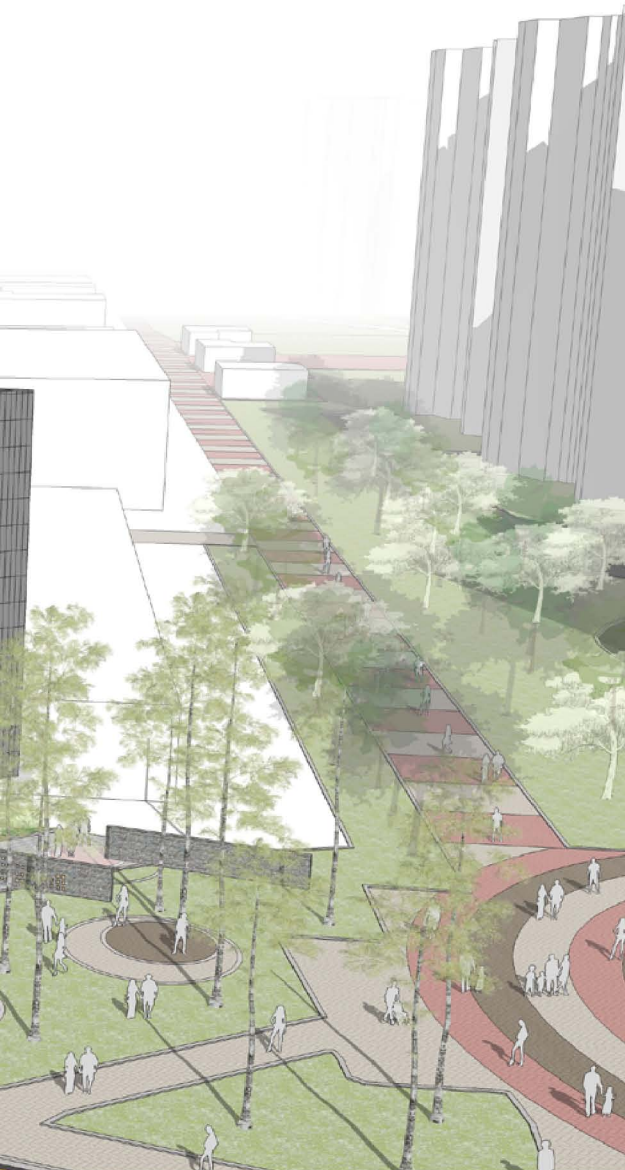


청소년 문화의 집 건립공사 _ 2017. 05

Daegu Youth Center





발 주 자 대구광역시 동구청

설 계 자 금창영 KIRA | (주)기단 건축사사무소

설 계 팀 손만영, 류충일, 박동훈, 김형석, 문경동

대지위치 대구광역시 동구 율하동 1446번지

대지면적 1,300.00㎡

건축면적 776.00㎡

연 면 적 2,998.00㎡

건 폐 율 59.69%

용 적 률 221.62%

규 모 지하 1층, 지상 5층

구 조 철근콘크리트조, 철골조

마 감

외부마감재 : 테라코타판넬, 테라코타루버, 드라이비트 외단열

내부마감재 : 화강석, PVC타일, 불연타공흡음보드, 타공흡음천정재,
목재루버

주거밀집지역과 녹지축

대상부지는 주거밀집지역에 위치했고, 지역주민과 청소년을 위한 문화공간과 휴게공간이 상대적으로 부족한 상황이었다.

인접한 근린공원은 선형의 녹지축을 만들고 있었고, 그 시작점에 대상부지가 위치하고 있었다. 이러한 녹지축을 건물내부로 자연스럽게 끌어오는 것이 하나의 출발점이 되었다.

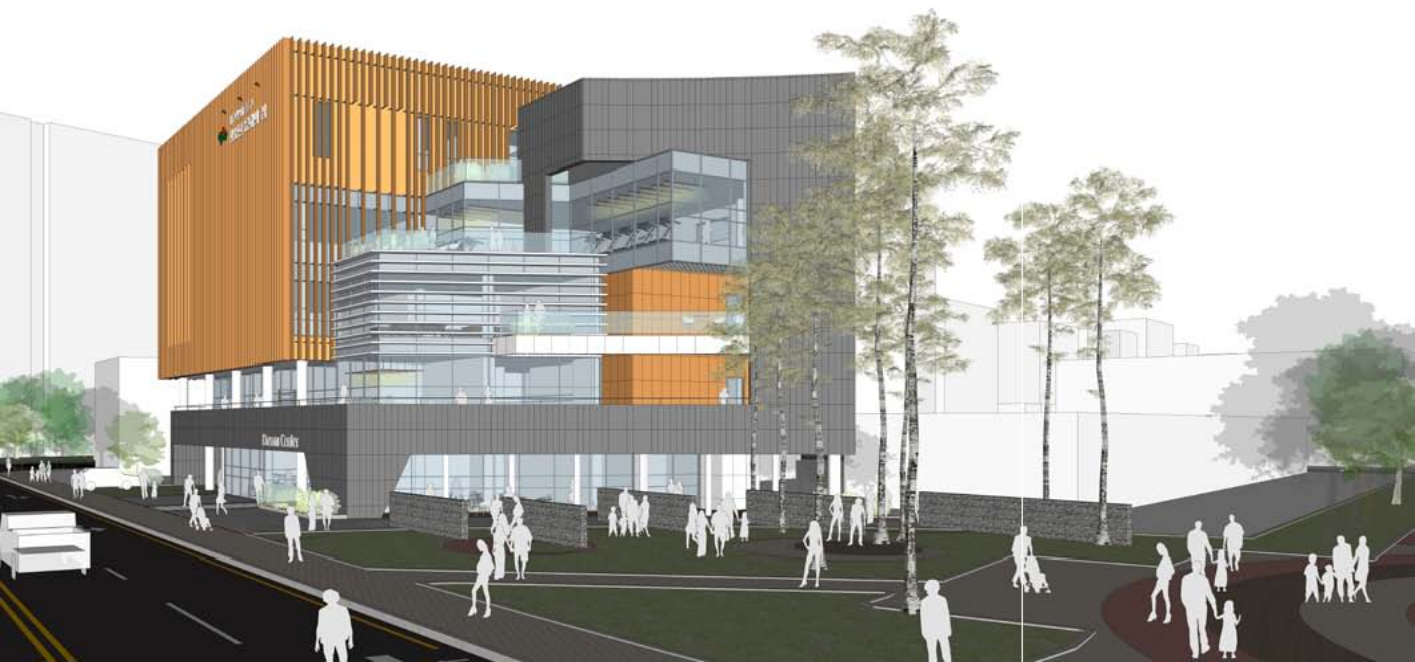
多(다)+DREAM(드림)

청소년을 위한 문화공간과 지역주민을 위한 열린공간을 하나의 건물에 담고, 그 사이공간에 자연을 담아 활력있는 공간을 제안한다.

외부공간은 대지의 형상에 최대한 순응하면서도, 근린공원과 연계하여 건물내부로 자연을 끌어들었다. 다양한 레벨의 외부공간을 두어 녹지축의 수직적 확장을 제안한다.

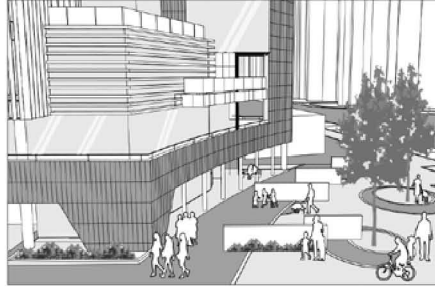
내부 중정은 다양한 프로그램을 연결하는 순환동선의 역할과 내,외부공간의 수직, 수평적인 연속성을 확보하여 다양한 건축공간의 체험이 가능하도록 의도했다.

휴(休)카페와 북카페, 그리고 휴(休)박스는 서로다른 기능과 공간을 연결하는 전이공간으로써 다양한 실내 휴식공간을 제공한다.

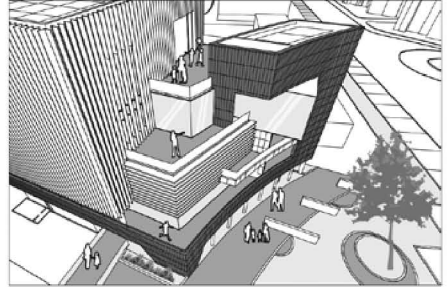


6가지 공간의 이야기

도심의 녹지축과 연계된 이벤트 마당



도시의 풍경을 담은 다양한 레벨의 외부공간



하늘과 맞닿은 도하나의 자연, 하늘정원



청소년의 꿈과 희망이 성장하는 오픈형 북카페와 휴(休)박스



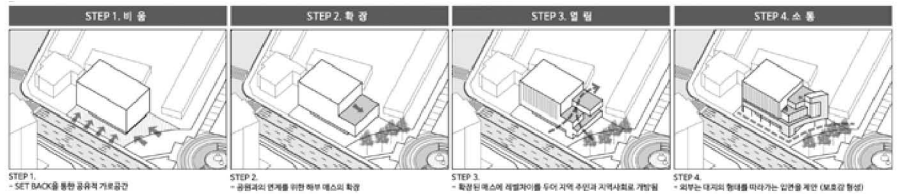
로비와 연계된 오픈형 휴(休)카페로 진입동선에서의 개방감 확보

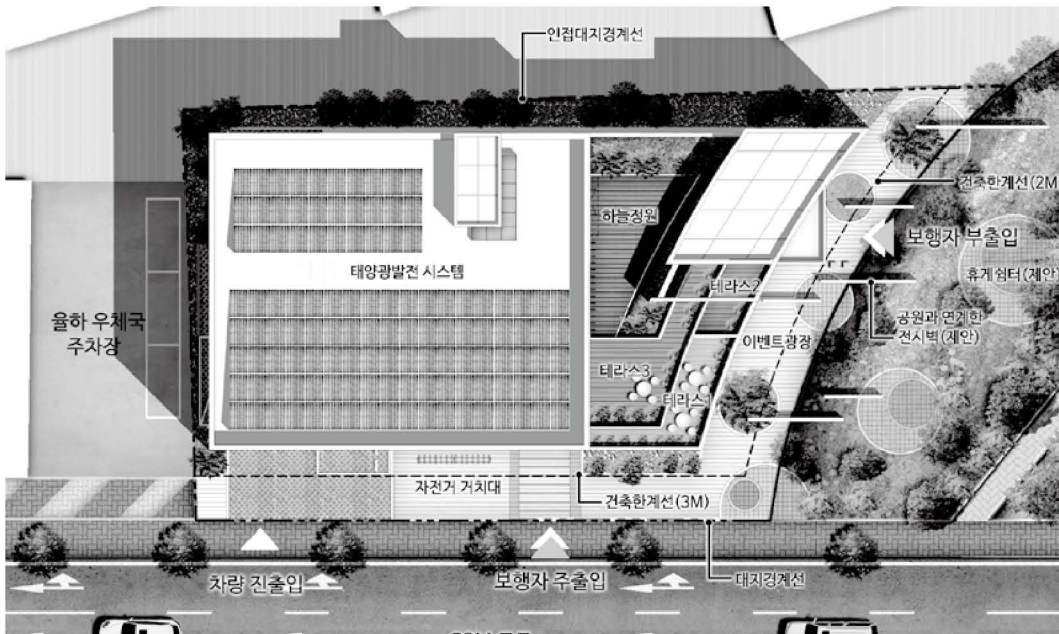


청소년과 주인이 소통하는 다양하고 흥미로운 공간들

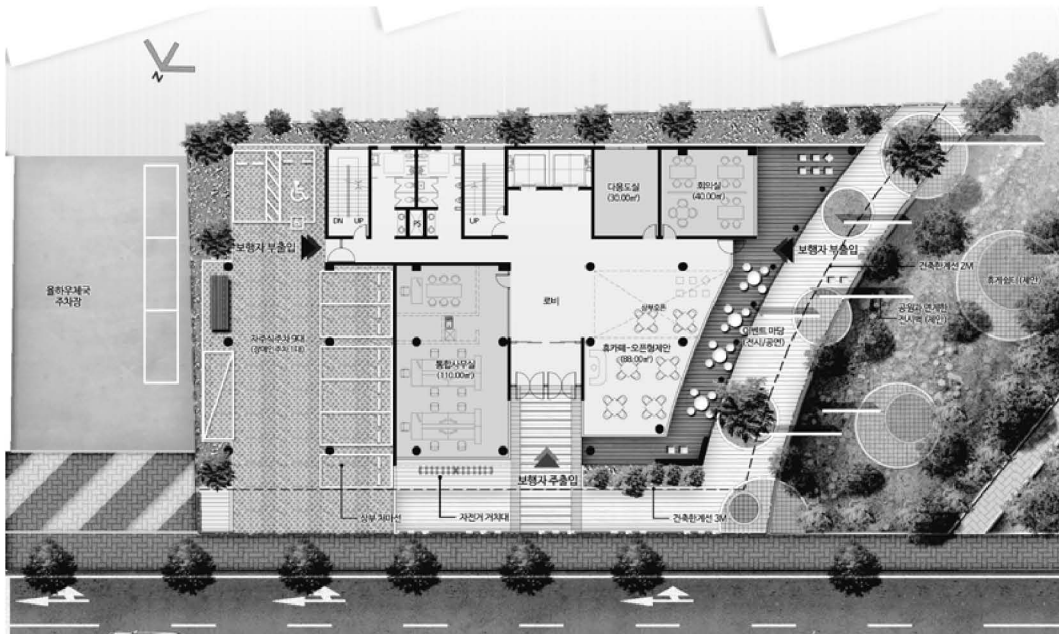


■ 매스프로세스

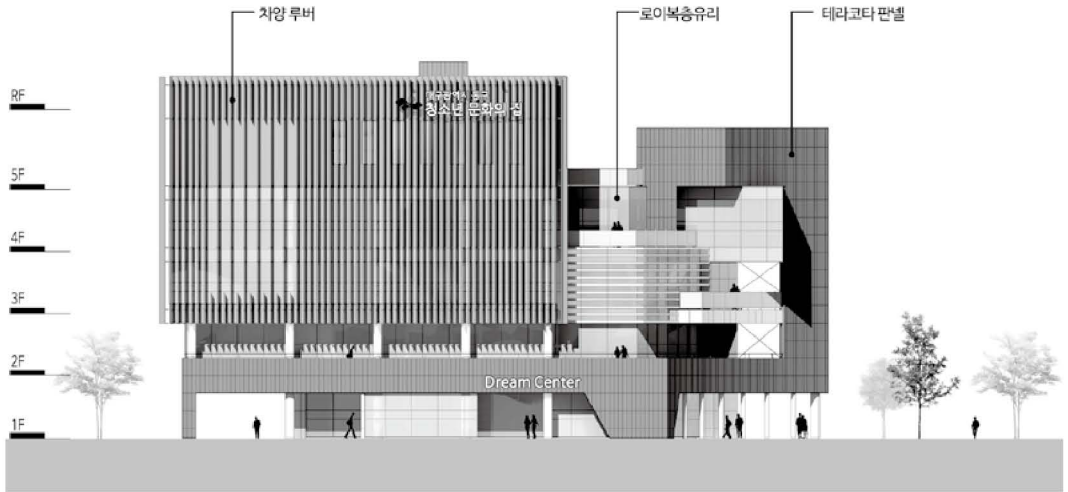




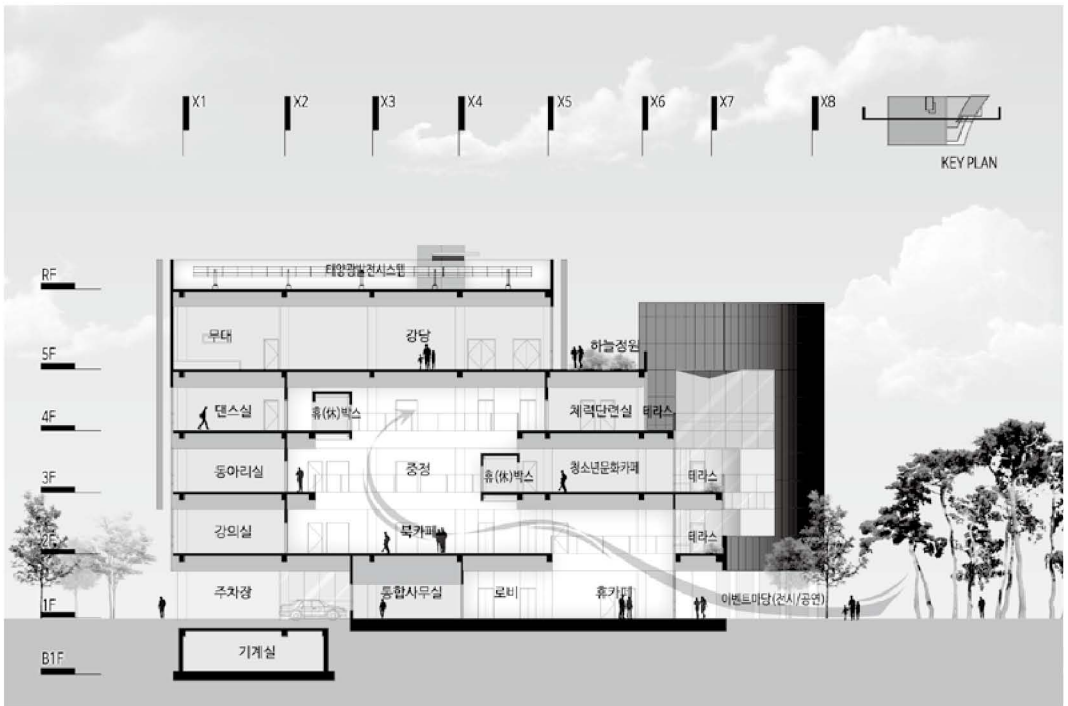
배치도



1층 평면도



정면도



횡단면도