

울산시립미술관 _ 2016. 12

Ulsan museum of Art





발 주 자 울산광역시

설 계 자 안용대 KIRA | (주)가가 건축사사무소

설 계 팀 정범진, 김진수, 김재현, 이대용, 안태두, 김초롱,
한예솔, 하수훈

대지위치 울산광역시 중구 북정도 1-3번지 외 2필지

대지면적 6,008.00㎡ (북정공원 :37,417.00㎡내)

건축면적 3,033.87㎡

연 면 적 12,432.12㎡

건 폐 율 10.62%

용 적 륜 9.87%

규 모 지하 2층, 지상 2층

구 조 철근콘크리트조

마 감

외부마감재 : THK3 세라믹패널, THK30 테라코다,

THK28 투명로이복층유리, 백색노출콘크리트

내부마감재 : THK30 고흥석, THK20 포세린타일

1. 땅의 기억과 풍경의 회복

(구)울산초등학교부지에서 발굴된 울산객사 터, 땅은 여전히 과거의 흔적을 기억하고 있었다. 우리는 덧씌워진 땅의 흔적을 건축적인 디자인 어휘로 재해석하고자 한다.

2. 역사공원과 조화되는 미술관

우리는 미술관이 동헌과 객사의 풍경을 해치지 않기 위해 두 역사경관의 투명한 배경이 되는 미술관을 제안한다.

3. 열린미술관

미술관은 어려운 곳이 아니라 산책하거나 영화관 가듯이 시민들이 쉽게 찾을 수 있는 장소로 만들고자 한다. 이를 위해 미술관람이 아니라도 다양한 행위가 일어날 수 있는 흥미로운 건축공간을 제공한다.

4. 관람자와 미술을 위한 공간

관람동선은 알기 쉽게 구성하나 공간은 경험하는 재미가 있고, 미술작품을 방해 하지 않으면서 다양한 현대미술을 담을 수 있는 전시공간을 계획한다.



■ 설계 개념

HORIZONTAL-LAYER 판 : 행위가 일어나는 장소

마당



역사문화공원의 마당
일상, 문화, 역사가 어우러진 삶의 휴식처

연결하기



동선과 객사를 막아지지 않고

미술관



작품의 배경이 되며

풍경담기

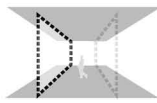


역사경관의 투명한 배경으로
조화로운 풍경을 이루는 미술관

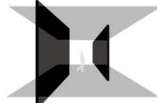
VERTICAL-LAYER 커 : 조음, 상호간의 호흡



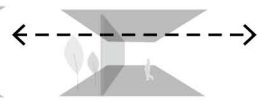
분할
공간나누기



반응
가변적 공간



암시
중첩을 통한 긴장감

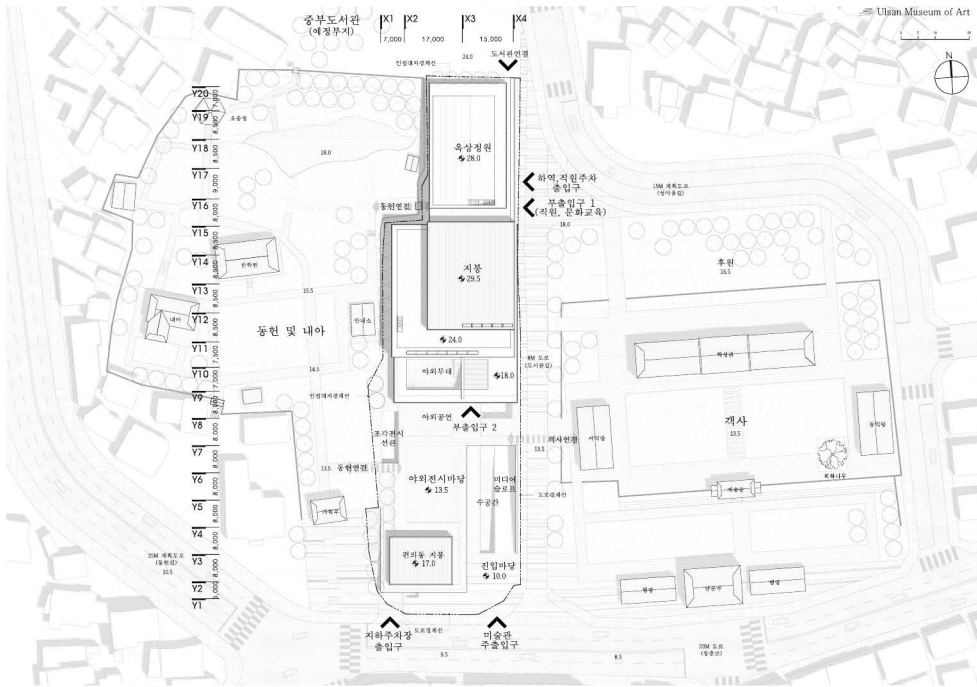


필터
공간의 중성화 / 시각적 연결

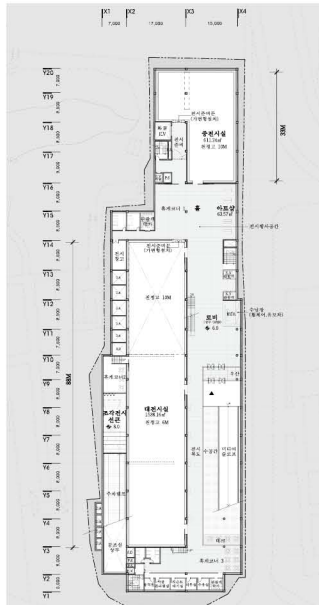


연결
판과 판의 수직연결

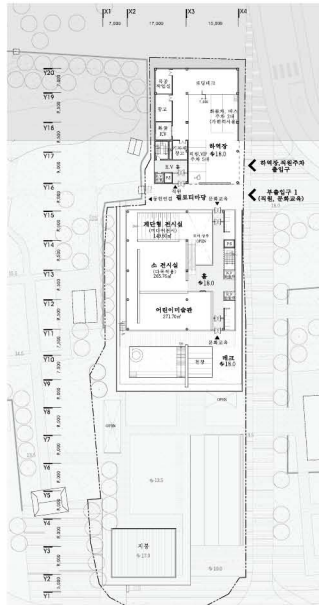




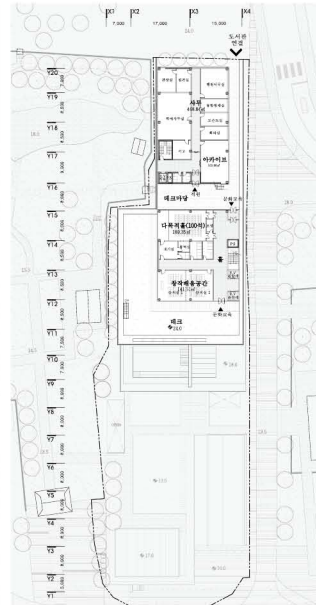
바치도



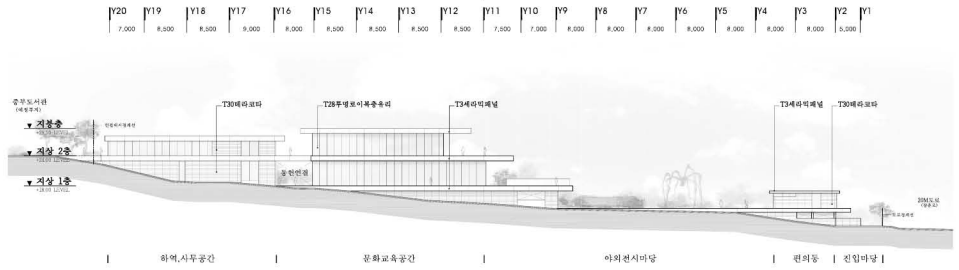
지하 1층 평면도



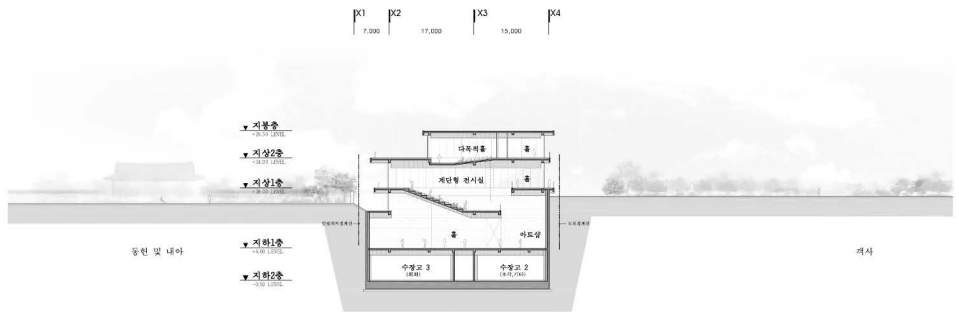
1층 평면도



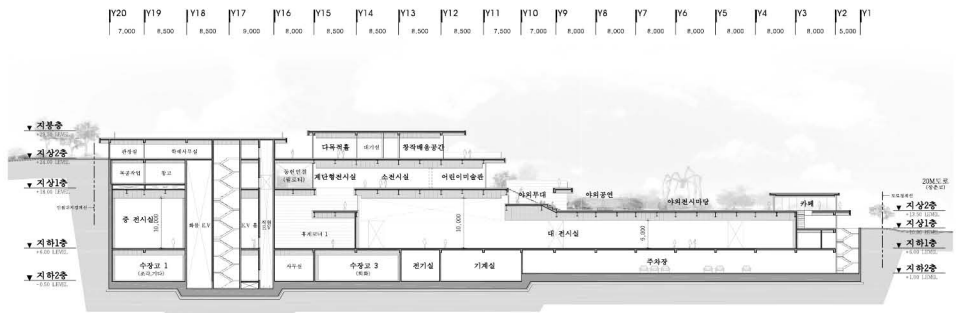
2층 평면도



좌측면도



종단면도



횡단면도