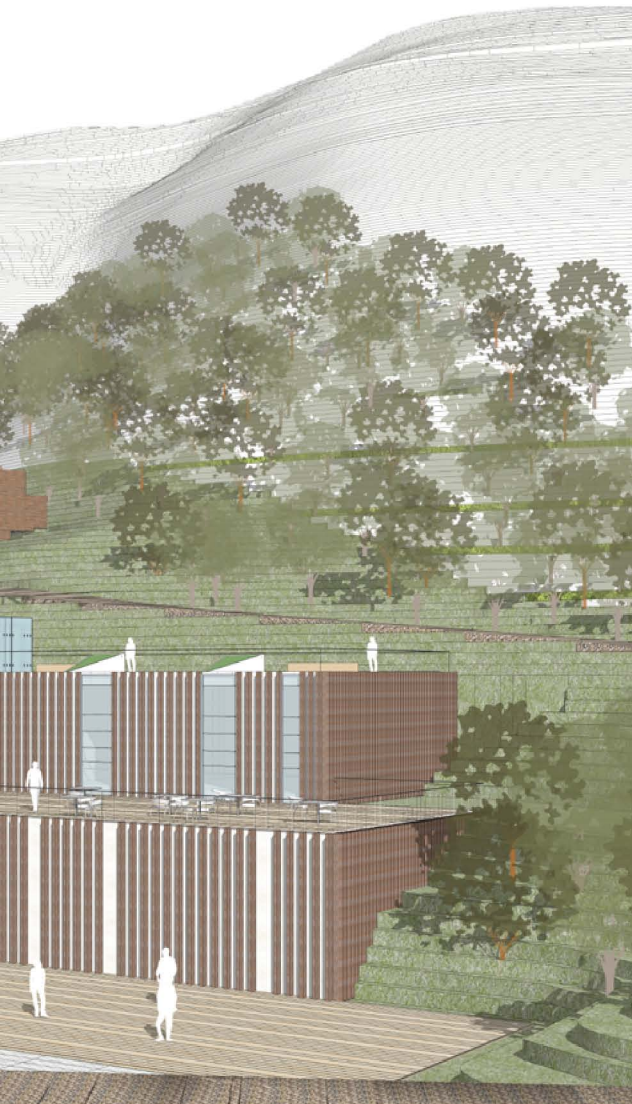


양방향노화 힐링서비스 체험관 _ 2017. 5

Forest Platform





발 주 자 양산시

설 계 자 김광주 KIRA | 금광 건축사사무소

윤재균 KIRA | 와이피디자인그룹 건축사사무소

설 계 팀 주은선, 김기남, 송지영

대지위치 경상남도 양산시 경상남도 양산시 탑골길 208-28 일원

대지면적 15,000㎡

건축면적 2,774.98㎡

연 면 적 3,042.76㎡

건 폐 율 18.50%

용 적 률 20.29%

규 모 지하 1층, 지상 2층

구 조 철근콘크리트조, 일부 철골조(컨벤션홀)

마 감 외부마감재 _ 목재루버, 로이복층유리, 화강석물갈기

대지는 대운산 자락에 위치하고 있으며 감나무 밭으로 이루어져 있다. 아직 개발되지 않은 땅의 지형을 가급적 보전하며 계획했다. 가급적 원지형에 건물이 앉혀지도록 했다. 자연등고지형을 살리는 배치계획으로 조화로운 건축이 되도록 노력했다.

강의체험동은 풍요롭고 다양한 체험을 즐길 수 있는 공간으로 계획 대지 진입구에 배치해 사람들이 편리하게 이용 가능한 동선을 배치했다. 숙박동은 프로그램 성격을 고려하여 정숙부에 배치하고 유기적인 동선을 계획했다.

자연지형을 최대한 활용하고자 모임데크광장을 계획해, 활동 라운지 공간 및 치유힐링의 공간으로 활용하는 것이 계획의 주안점이다. 이로써 1층과 2층은 각각 대지에서 접근이 용이해 비상시 원활한 피난동선을 확보할 수 있는 피난층이 된다. 외부에서 직접 진출입이 가능한 동선계획은 건물을 다양한 곳에서 접근할 수 있게 한다. 숙박동 역시 모든 레벨에서 직출입이 가능하도록 배치가 돼 있으며 동사이의 간격은 10M 이상으로 비상차량진출입이 용이하다.

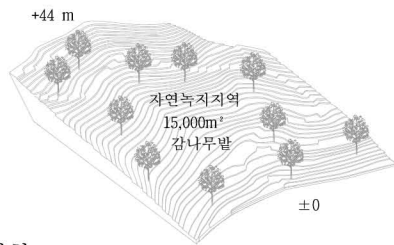
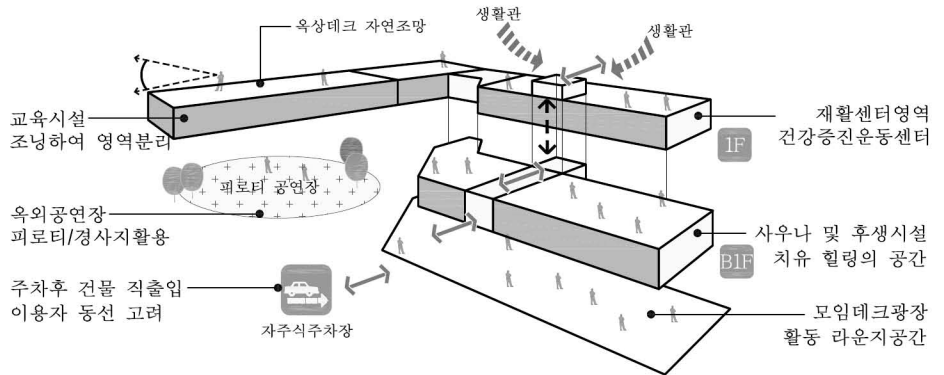
자연과 어울리는 목재루버를 주재료로 사용하고 맑은유리의 맑고 경쾌하고 은은한 느낌으로 자연스러운 건축을 추구하고자 했다.



■ 계획개념

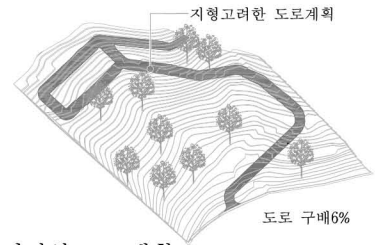
강의체험동 조닝계획

풍요롭고 다양한 체험을 즐길 수 있는 공간으로 계획 대지 진입구에 배치하여 이용자 동선의 편의성 제공



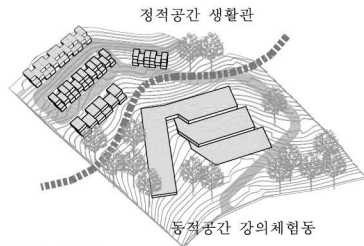
원지형

지형훼손을 최소화하고 지형형상을 따라 자연스럽게 조화로운 계획



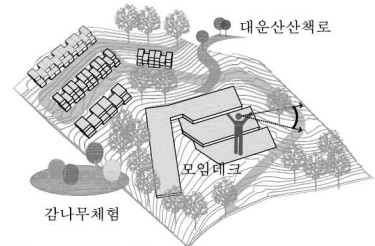
합리적인 도로계획

대지를 읽고 해석하여 합리적인 구배계획으로 차량 및 보행 동선을 계획



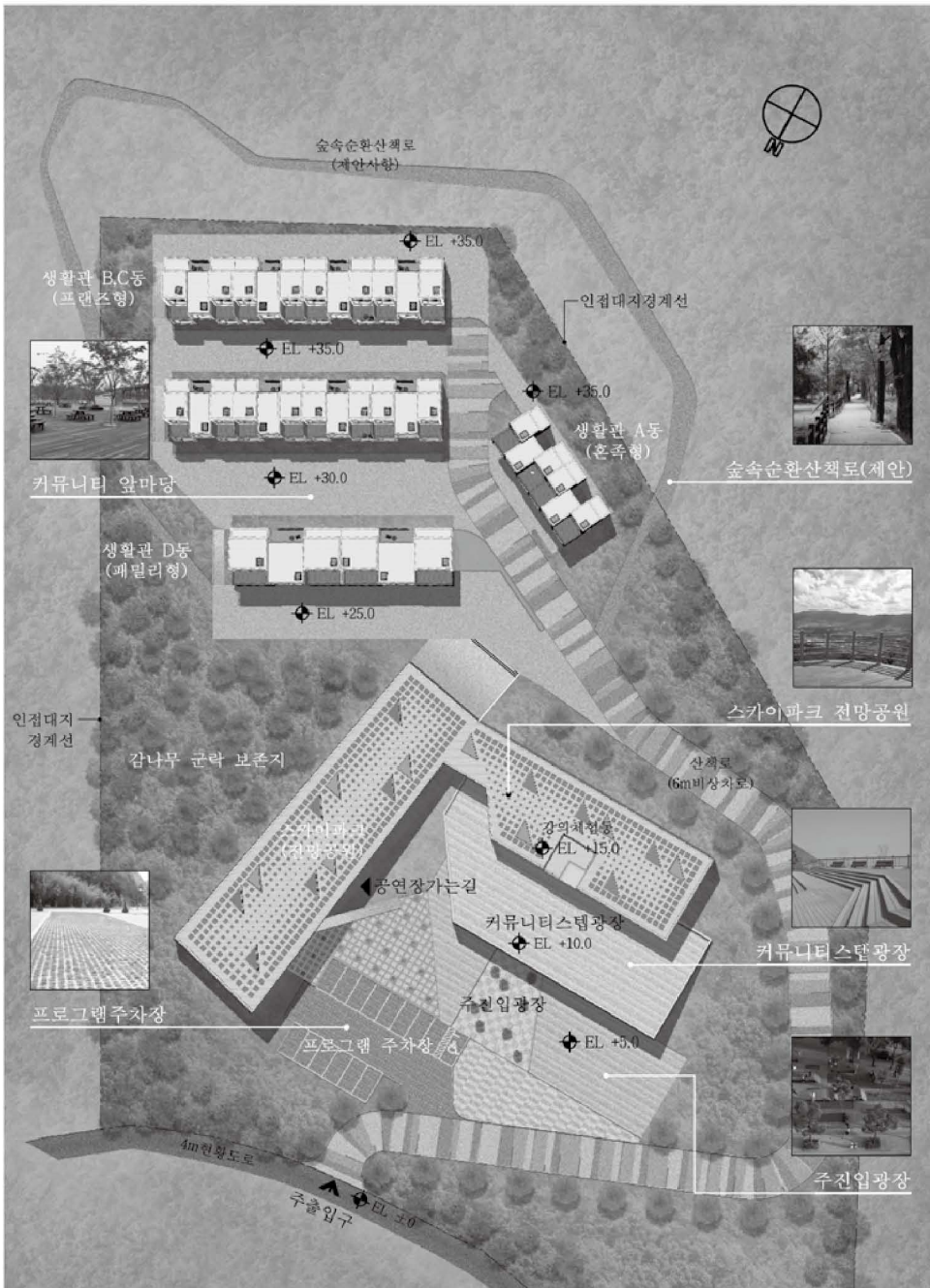
조닝별 배치

대지의 흐름과 레벨의 맥락에 순응한 건물배치 동적공간 정적공간의 합리적인 조닝

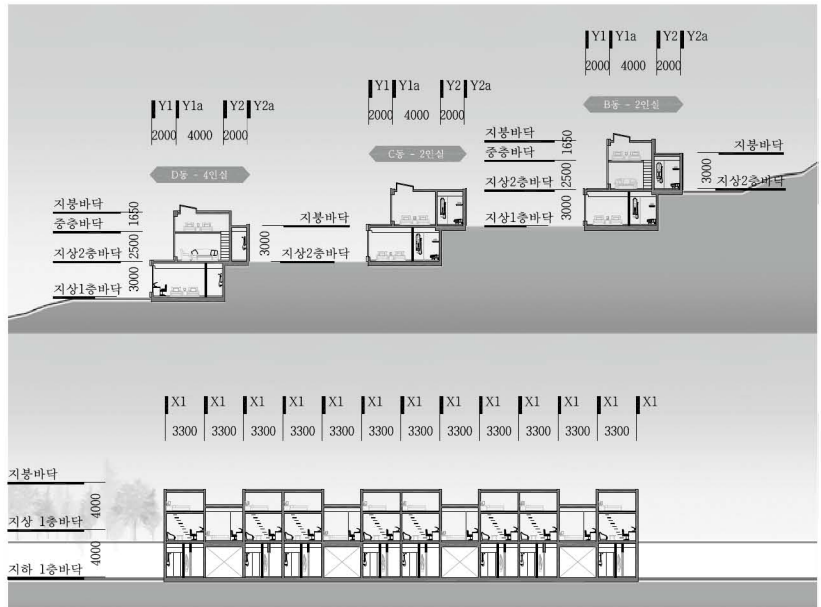


다채로운 외부공간

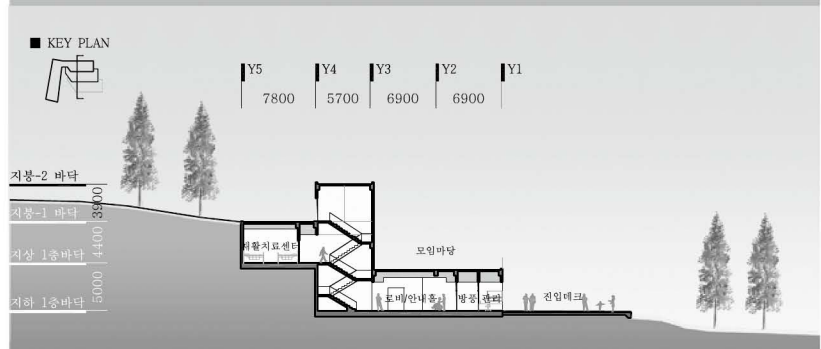
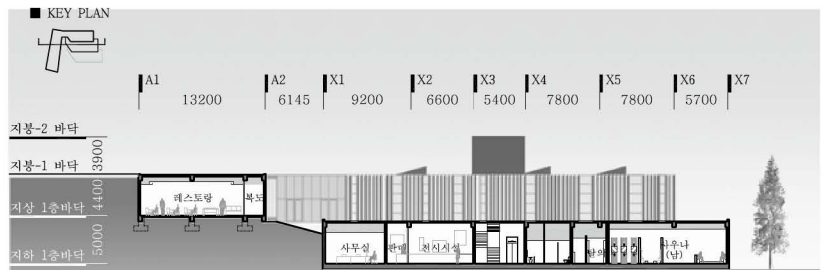
주변자연 흐름을 받아주고 열어주는 친환경적인 외부공간 계획



배치도



생활관 단면도



강의체험동 단면도