

발 주 자 한국자산관리공사(KAMCO)

설 계 자 송주경_KIRA | (주)신한종합건축사사무소
송하엽_AIA

설 계 팀 정인호, 이영구, 김상훈, 최천, 노현, 민주홍,
진규태, 김의섭, 유승현, 이한준, 이상헌

대지위치 광주광역시 서구 동천동 584

대지면적 10,093.40㎡

건축면적 4,318.00㎡

연 면 적 16,575.09㎡

건 폐 율 42.78%

용 적 률 126.68%

규 모 지하 1층, 지상 5층

마 감

- 외부 : 로이복층유리, 테라코타패널, 알루미늄 시트, 화강석
- 내부 : 친환경페인트(벽), 비닐타일(바닥), 흡음텍스(천정)



나라키움 광주빛고을청사

Narakium Gwangju Bitgoeul Government Office



지속가능한 오피스

아트리움을 통한 자연환기 계획 및 업무환경 최적화를 위해 남향 업무공간을 배치, 태양광 발전 시스템과 지열에너지를 적극 활용하여 지속가능한 오피스를 실현하였다.

상징의 장소

광주천에 비춰진 이미지를 계획함과 동시에 통계청의 데이터와 중소기업청의 크고 작은 박스, 그리고 성장의 상징인 대나무를 형상화하여 하나의 통합청사의 이미지를 구현하였다.

소통의 청사

남측 광주천, 동측 경관녹지, 북측 고층주거, 서측 저층근린생활시설을 적극 수용하여 남동측의 광장, 북측의 숲속길, 서측의 가로 정원과 시민개방주차장 등 공공성 있는 통합청사를 계획하였다.

최적의 기능성

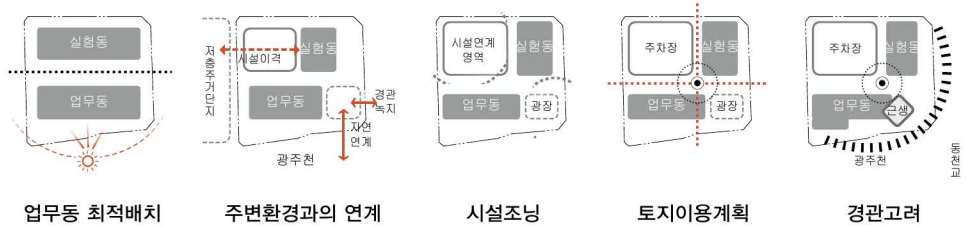
다양한 기능이 만나는 통합청사로서 통계청과 중소기업청, 업무동과 실험동 등 기능과 성격을 분석하여 기능적으로 최적화된 조닝을 계획하였다.

공공성 기여

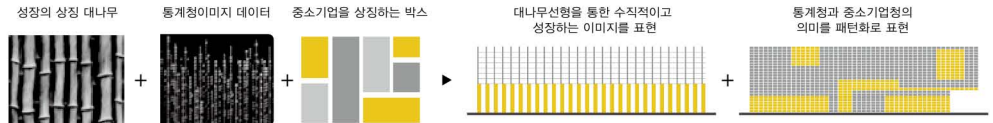
서측의 저층주거지역의 흐름과 동측의 경관녹지의 흐름을 적극 받아들이고, 천변에서 바라보는 업무동의 상층부를 고려한 투명한 입면을 계획하였다.



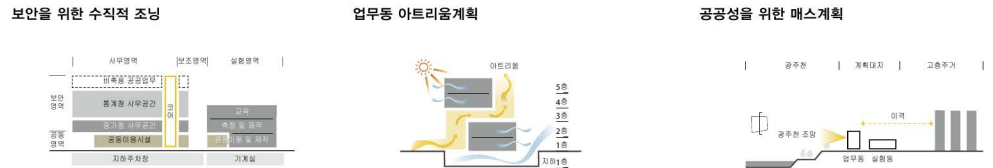
배치 프로세스



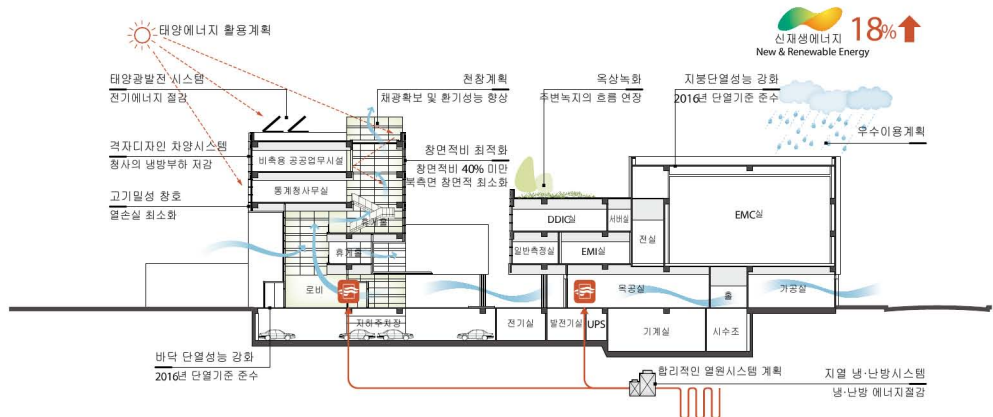
입면개념



단면개념

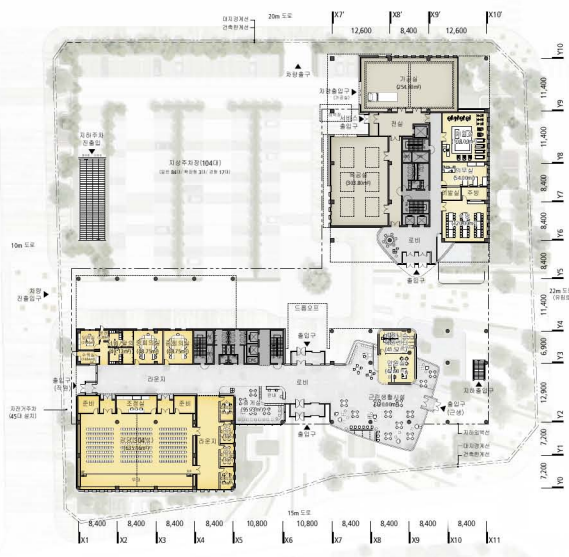


친환경개념

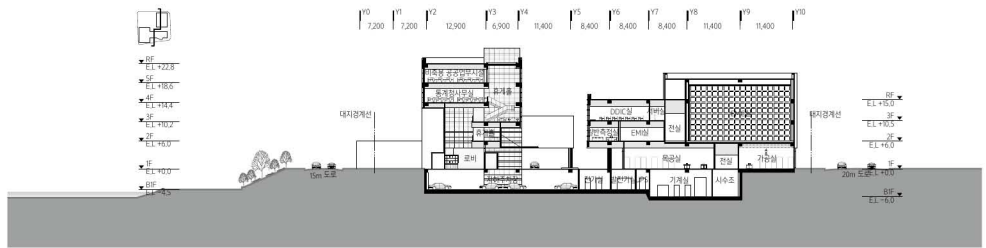




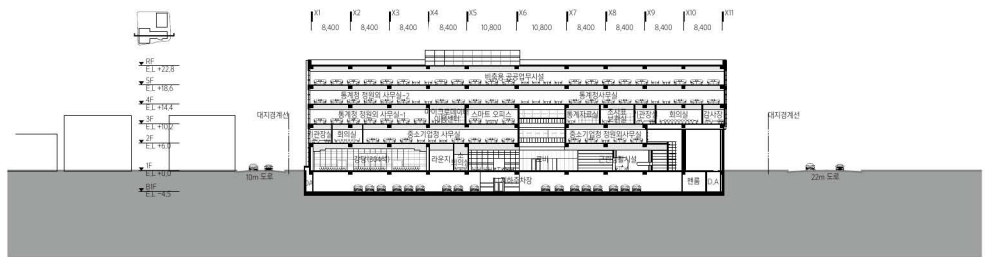
배치도



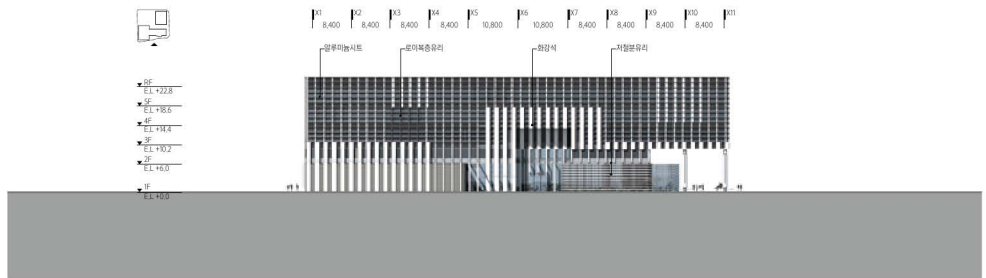
1층 평면도



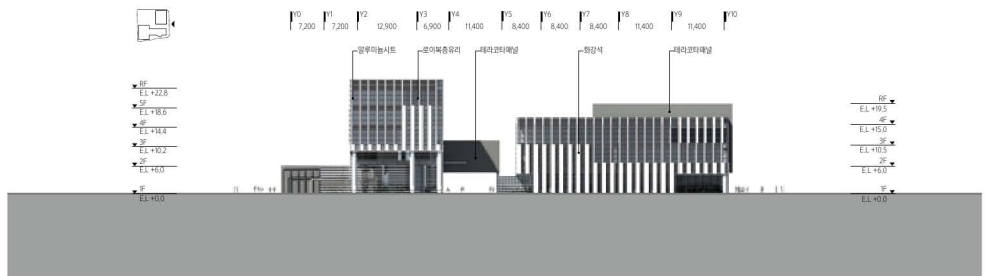
종단면도



횡단면도



정면도



우측면도