

축산물 유통동향

산지가격

가. 젖소 및 육우

(2016년 8월 20일, 단위 : 천원/두)

일시	송아지				수정 단계	초임 만삭	성우			
	초유 떼기		분유 떼기				초산우	4산우	노폐우	수소
	암	수	암	수						
4월 10일	-	-	-	-	-	-	-	-	-	3,636
4월 20일	89	302	297	709	1,561	2,862	2,996	2,249	994	3,615
4월 30일	88	310	301	708	1,563	2,839	3,036	2,180	1,002	3,555
5월 10일	92	310	315	702	1,555	2,867	3,034	2,130	990	3,575
5월 20일	92	337	307	725	1,572	2,855	3,072	2,194	991	3,033
5월 30일	94	361	303	743	1,565	2,869	3,083	2,168	994	2,784
6월 10일	91	368	300	753	1,578	2,865	3,087	2,161	997	3,506
6월 20일	94	386	302	773	1,593	2,890	3,095	2,165	1,004	3,090
6월 30일	97	400	306	788	1,602	2,920	3,117	2,166	996	3,290
7월 10일	-	-	-	-	-	-	-	-	-	3,220
7월 20일	95	405	324	798	1,652	2,929	3,165	2,114	1,016	3,295
7월 30일	89	394	319	801	1,623	2,939	3,157	2,207	1,012	3,272
8월 10일	88	386	324	756	1,633	2,917	3,156	2,196	1,009	3,422
8월 20일	92	380	325	773	1,632	2,954	3,181	2,240	1,012	3,422

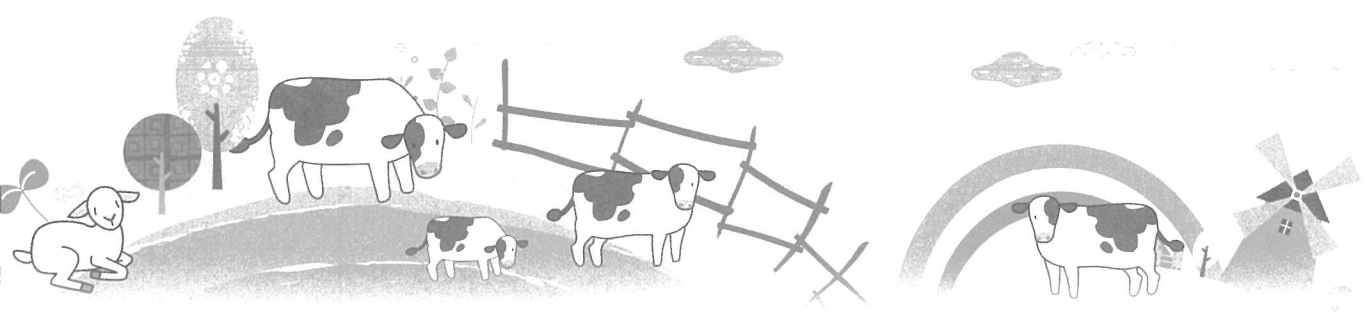
자료 : 농협중앙회(축산물 가격정보)

나. 한우

(2016년 8월 22일, 단위 : 천원)

구분	3년치동월평균 ('13~'15. 8)	전년동월	전월평균	전순평균	현재	전년대비(%)		
		'15. 8	'16. 7	1~10	8. 22			
산지 가격 (천원)	큰소(600kg)	암	4,431	5,543	5,996	5,869	5,961	7.5
		수	2,520	3,138	4,008	3,589	3,747	19.4
	송아지 (4~5월령)	암	1,626	2,461	2,923	2,626	2,784	13.1
		수	2,619	3,240	3,979	3,903	3,931	21.3
			암	1,867	2,656	3,237	3,082	2,969

자료 : 농식품부(축산물 가격동향)



원유생산

가. 원유위생등급별 원유생산량 구성비

| 세균수 등급별 원유생산량 구성비 추이 |

(단위 : %)

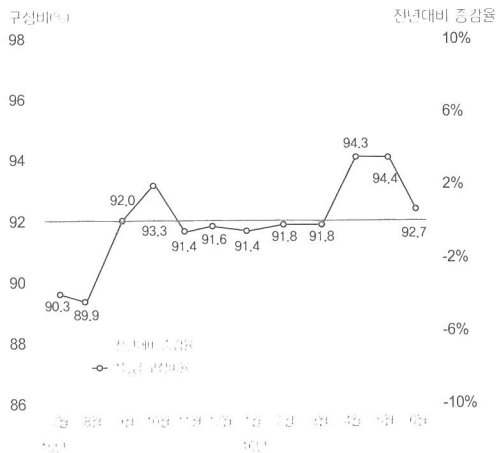
구 분		1A등급 (3만미만)	1B등급 (10만미만)	2등급 (25만미만)	3등급 (50만미만)	4등급 (50만초과)
2016년	5월	94.4	4.9	0.6	0.1	-
	6월	92.7	6.3	0.9	0.1	-
전년동기대비 증감율		0.3%	0.2%	-0.2%	-0.2%	-0.1%

| 체세포수 등급별 생산량 구성비 추이 |

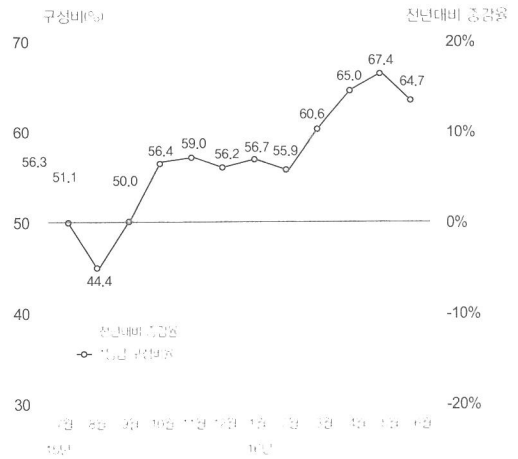
(단위 : %)

구 분		1등급 (20만미만)	2등급 (35만미만)	3등급 (50만미만)	4등급 (75만미만)	5등급 (75만초과)
2016년	5월	67.4	28.5	3.5	0.6	-
	6월	64.7	32.3	2.9	0.1	0.0
전년동기대비 증감율		8.4%	-2.1%	-4.6%	-1.7%	0.0%

| 세균수 1A등급 유량 구성비 |



| 체세포수 1등급 유량 구성비 |



자료 : 낙농진흥회



나. 분유재고 동향

(단위 : 톤)

일 자		계	전지분유	탈지분유
2015년	6월	20,944	815	20,129
	7월	20,476	799	21,275
	8월	21,107	727	20,380
	9월	20,729	670	20,059
	10월	19,939	736	19,203
	11월	19,644	772	18,872
	12월	20,343	775	19,568
2016년	1월	18,803	741	18,062
	2월	18,747	792	19,539
	3월	18,585	717	19,302
	4월	18,030	649	18,679
	5월	17,086	668	16,418
	6월	15,297	681	15,978

자료 : 낙농진흥회

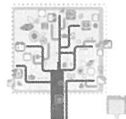
유제품 수입실적

가. 일반 유제품 수입실적

(단위 : 톤, 천불)

품 목	수입량	'16. 1-7		'15. 1-7		대 비(%)	
		증량(A)	금액(B)	증량(A')	금액(B')	A/A'	B/B'
밀크와 크림(미농축)		694	460	589	424	117.8%	108.5%
크림(냉동/기타)		82	228	62	153	132.3%	149.0%
탈 지 분 유		11,618	23,569	12,415	35,409	93.6%	66.6%
전 지 분 유		1,682	5,139	1,380	4,564	121.9%	112.6%
연 유		42	175	38	67	110.5%	261.2%
발 효 유		293	1,470	300	1,922	97.7%	76.5%
버 터 밀 크		133	381	95	419	140.0%	90.9%
유 장		19,036	19,468	20,684	29,361	92.0%	66.3%
버 터		6,247	25,310	4,228	17,562	147.8%	144.1%
치 즈		63,857	251,951	66,805	309,379	95.6%	81.4%
유 당		14,063	13,880	12,004	13,253	117.2%	104.7%
카 제 인		1	9	2	12	50.0%	75.0%
합 계		117,748	342,040	118,602	412,525	99.3%	82.9%

자료 : 관세청



나. 코코아, 우유, 버터, 아이스크림 조제품

(단위 : 톤, 천불)

품 목	수입량		'16. 1~7		'15. 1~7		대 비(%)	
	중량(A)	금액(B)	중량(A')	금액(B')	A/A'	B/B'		
조제분유/식료품	2,130	37,592	2,354	36,409	90.5%	103.2%		
혼 합 분 유	20,490	49,022	19,136	59,684	107.1%	82.1%		
버 터 조 제 품	18,509	62,641	16,360	61,169	113.1%	102.4%		
아이스크림조제품	412	2,467	492	2,884	83.7%	85.5%		

자료 : 관세청

쇠고기 및 부산물 수입실적

가. 쇠고기 수입 실적

(단위 : 톤, 천불)

품 목	수입량		'16. 1~7		'15. 1~7		대 비(%)	
	중량(A)	금액(B)	중량(A')	금액(B')	A/A'	B/B'		
냉 장 쇠 고 기	28,609	270,628	23,321	214,791	122.7%	126.0%		
냉 동 쇠 고 기	106,464	578,525	86,997	532,944	122.4%	108.6%		
합 계	135,073	849,153	110,318	747,735	122.4%	113.6%		

자료 : 관세청

나. 소 부산물 수입 실적

(단위 : 톤, 천불)

품 목	수입량		'16. 1~7		'15. 1~7		대 비(%)	
	중량(A)	금액(B)	중량(A')	금액(B')	A/A'	B/B'		
설 육 (냉 장)	1,901	18,445	1,889	17,411	100.6%	105.9%		
허	0	1	0	0	-	-		
꼬 리	2,253	13,558	2,601	19,102	86.6%	71.0%		
족	1,035	1,612	589	1,110	175.7%	145.2%		
소 의 장	2,555	3,807	1,443	2,455	177.1%	155.1%		
기 타	17,333	82,487	17,336	85,283	100.0%	96.7%		

자료 : 관세청