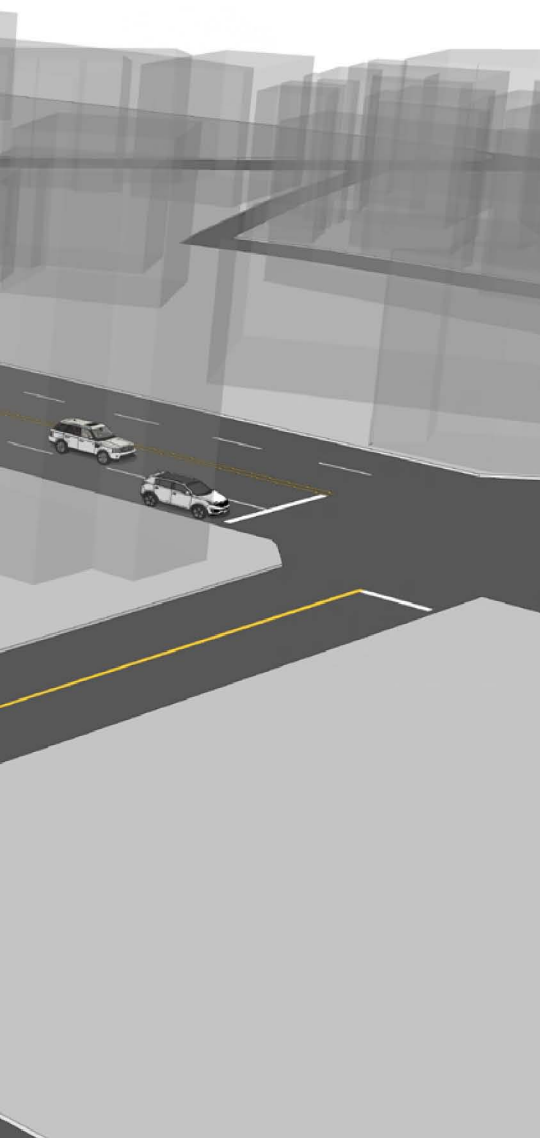


# 동문2동 종합청사 신축공사

Government Complex construction at Dong-moon 2 dong





**발 주 자** 충청남도 서산시

**설 계 자** 이호정\_KIRA | 건축사사무소 이지공간  
이병대\_KIRA | (주)A-PEC건축사사무소

**설 계 팀** 오세응, 공다인, 황윤종, 이민선,  
성재호, 정영희, 성은주, 김상인

**대지위치** 충남 서산시 읍지6로(동문동 207-10)

**대지면적** 736.8㎡

**건축면적** 466.57㎡

**연 면 적** 2,151.4㎡

**건 폐 율** 63.32%

**용 적 륜** 273.08%

**규 모** 지하1층 지상5층

**마 감**

- 외부 : 알미늄쉬트패널, 내후성강판, 투명복층유리
- 내부 : 천연페인트, 에폭시코팅

## 커뮤니티 파빌리온(Community Pavilion)

누가 놓았는지 모를 마을 앞 작은 평상.

그곳에서는 서로의 소소한 일상을 나누기 위해, 함께 허드렛일을 하며 시간을 보내기 위해, 또는 한여름 내리쬐는 퇴약 별을 피해 사람들이 모인다.

작은 평상은 어느새 누구나 쉽게 머물고 이야기를 나누는 마을의 '사랑방'이 되어 있었다.

새롭게 태어날 동문2동의 주민센터는 1, 2층의 연속성을 지닌 '동네 사랑방'으로부터 시작해 자연스러운 주민들의 진입을 유도한다.

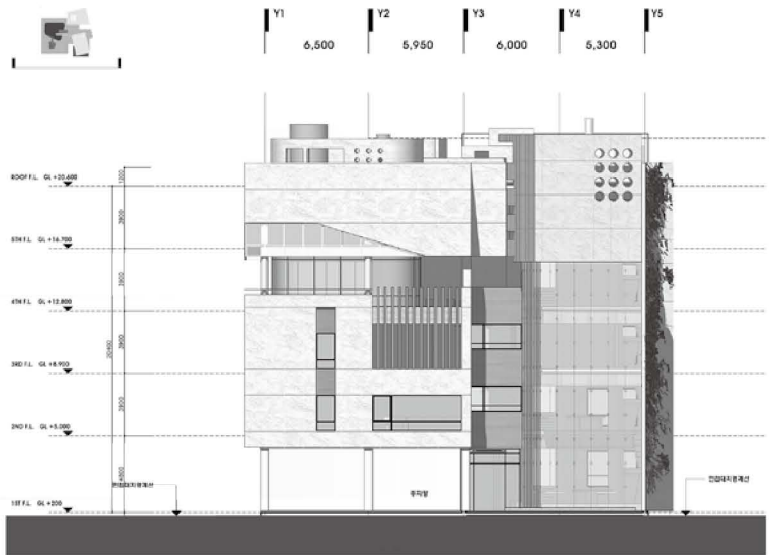
주민들은 센터 자체의 업무를 처리하기 위해, 다양한 여가활동을 즐기기 위해, 혹은 잠시 시간을 보내기 위해 이곳에 머무를 것이며 동문2동 주민센터는 지역문화의 중심으로 '주민들과의 일상을 잇는 커뮤니티 공간'으로서 자리 잡을 것이다.

앞으로 이곳을 찾는 사람들이 동문2동 주민센터가 품고 있는 지역 커뮤니티 문화를 통하여 그들의 이야기 하나가, 활동 하나가 쌓여, 지역 미래의 수많은 문화의 쉼터로 쌓이길 바란다.

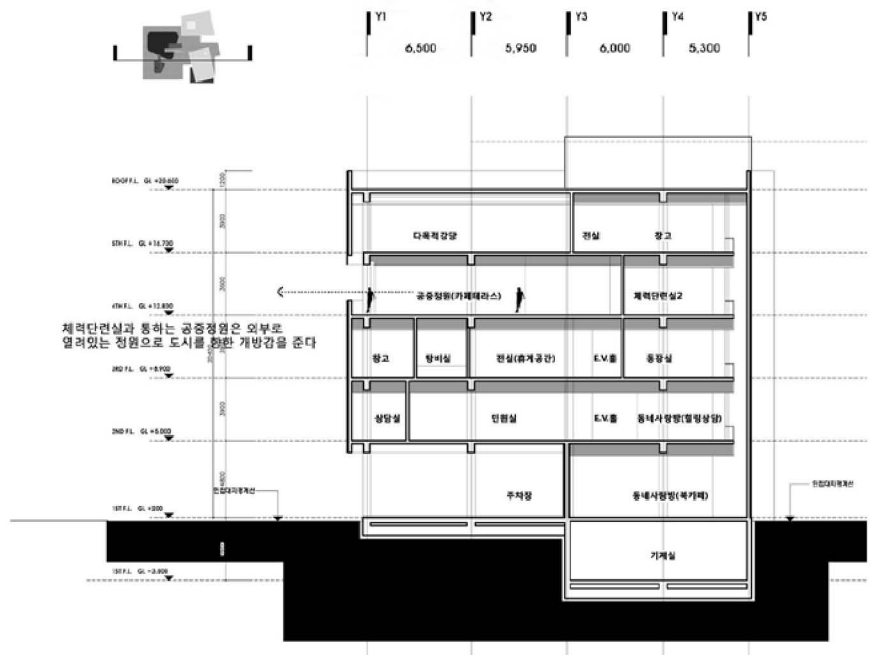








정면도



단면도