

# 대구 중구청 리모델링 공사 당선작

Jung-gu Office remodeling construction in Daegu

발주자 : 대구광역시 중구청

설계자 : 이성호\_KIRA | (주)현대 건축사사무소

설계팀 : 안효석, 노강제

대지위치 대구광역시 중구 국채보상로 139길1

대지면적 6,380㎡

건축면적 1,485.93㎡

연 면 적 18,802.82㎡

건 폐 율 42.08%

용 적 률 430.65%

규 모 지하 3층, 지상 15층

마 감

- 외부 : 알루미늄복합판넬

- 내부 : 수성페인트



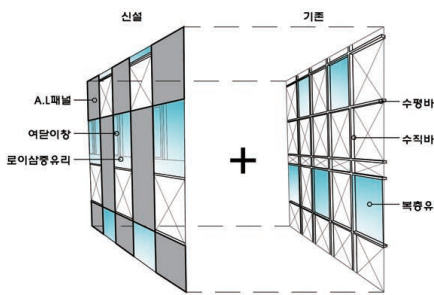
구청사 리모델링 공사의 설계 주안점은 첫째, 한정된 공사 예산을 고려하여 기존 커튼월 건물의 에너지 효율을 극대화하는 것이고, 둘째, 대구의 중심지에 위치하여 문화, 경제, 교통, 생활, 행정의 중심 역할을 담당하고 있는 중구에 새로운 랜드마크를 부여할 수 있는 청사를 계획하는 것이다.

전체 외피가 커튼월로 구성되어 있는 기존 청사에 고효율단열재로 보강한 알루미늄 복합 판넬을 창 면적비 50%이하로 설치하여 에너지 효율을 획기적으로 향상시켰다. 셀(CELL)단위의 입면 패턴은 구민을 상징할 뿐 아니라 기존의 단조로운 커튼월 건물에 다채로운 경관을 연출하며 활력을 불어넣는 매개체가 된다.

상승감을 부여한 입면요소는 구민의 행복과 미래로 뻗어가는 중구의 기상을 표현하고, 대구와 대한민국을 넘어 글로벌 공공청사로서의 비전을 담은 Landmark가 된다.

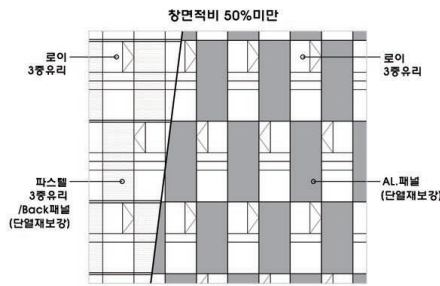
기존 창호를 철거하지 아니하고 최대한 활용하여 공사비를 절약하였으며 공사기간을 단축하여 공사 중 청사이용의 불편을 최소화 하였다. 고층부는 남측 일사에 대응하는 수평루버를 설치하여 쾌적한 실내 환경을 조성하였고, 저층부는 수직루버를 설치하여 리듬감 있는 경관을 연출하였다.

## 경제성 & 에너지절감 시스템(Sustainable System)



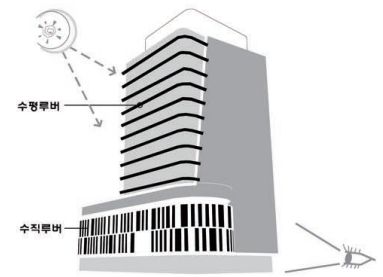
### 재활용(recycling)

기존 창호 프레임을 최대한 활용하여 공사비 절약은 물론 공사기간을 단축하여 공사 중 청사이용의 불편을 최소화하였다.



### 고효율외피(Energy Skin)

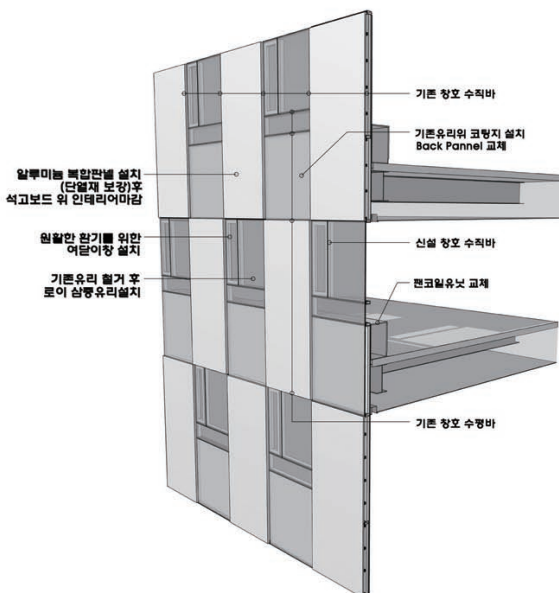
기존 칼라복중유리를 로이삼중유리로 교체하고 금속패널(단열보장)을 50%이상 사용하여 에너지효율을 획기적으로 향상시켰다



### 차양시설(Louwer)

고층부는 남측일사에 대응하는 수평루버를 설치하여 쾌적한 실내환경을 조성하였고, 저층부는 수직루버를 설치하여 다채로운 경관을 연출하였다.

## 동서측 입면 외벽상세도 (로이 삼중유리 + 알루미늄복합판넬)



## 남측 입면 외벽상세도 (로이 삼중유리 + 파스텔 삼중 유리 + AL루버)

