

## 목재포장재 검역을 시행하는 국가들의 소독방법 및 증명방법

세계 모든 국가들이 목재포장재 검역을 실시하고 있는 것이 아니며, 검역을 시작한 나라들도 각기 상이한 기준으로 검역을 하고 있기 때문에 국가들의 검역정보를 확실히 아는 것이 무엇보다 중요합니다.

이해를 돕기 위해 국가들의 소독처리방법과 증명방법을 간략하게 요약하여 표로 마련하였으니 참고 하십시오.

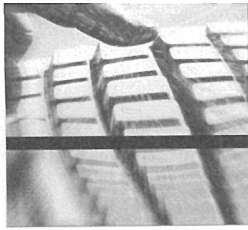
(출처 : 농림축산검역본부 <http://www.qia.go.kr>) - 편집자 주 -

(주의) 표는 참고용일 뿐입니다. 반드시 수출 국가의 요건을 정확하게 확인하신 후 수출하시기 바랍니다

### 1 각국의 목재포장재 소독 및 증명방법

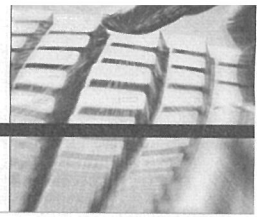
(2014. 4. 10. 현재)

대 륙	국 가	시행일	〈소독방법〉 1가지 선택		〈증 명 방 법〉 1가지 선택			기 타
			열처리	MB훈증	소독처리마크	식품위생증명서	소독증명서	
아시아	중 국	2002.1.1	○	○	○			
"	인 도	2004.11.1	○	○	○	○		
"	일 본	2007.4.1	○	○	○			
"	필리핀	2005.1.1	○	○	○			
"	요르단	2005.11.17	○	○	○			
"	시리아	2006.4.1	○	○	○			
"	레바논	2006.3.9	○	○	○			
"	한 국	2005.6.1	○	○	○			
"	오 만	2006.12.	○	○	○			
"	말레이시아	2010.1.1	○	○	○			
"	대 만	2009.1.1	○	○	○			
"	스리랑카	2010.3.8	○	○	○			
"	우즈베키스탄	2007.1.1	○	○	○	○		
"	인도네시아	2009.9.1	○	○	○			
"	이란	2010.1.1	○	○	○	○	○	증명서도요구
"	이스라엘	2009.10.1	○	○	○			
"	베트남	2005.6.5	○	○	○			
"	태국	2009.8.1	○	○	○			
"	캄보디아	고지없음						
"	라오스	고지없음	?	?				



**| 식 물 검 역 |**

대 록	국 가	시행일	〈소독방법〉 1가지 선택		〈증명방법〉 1가지 선택			기 타
			열처리	MB훈증	소독처리마크	식품위생증명서	소독증명서	
오세아니아	호 주	2004.9.1	○	○	○	○		
"	뉴질랜드	2003.4.16	○	○	○	○	○	
"	뉴칼레도니아	2006.6.1	○	○	○			
"	폴리네시아	2007.9.1	○	○	○			
"	사모아	2005.9.16	○	○	○		○	
"	피 지	?	○	○	○		○	
유 럽	유럽연합※	2005.3.1	○	○	○			
"	러시아	2009.7.15	○	○	○			
"	우크라이나	2006.7.24	○	○	○			
"	크로아티아	2007.1.1	○	○	○			
"	카자흐스탄	2009.8.1				○		
"	노르웨이	2008.1.1	○	○	○	○		
"	스위스	2005.4.1	○	○	○			
"	세르비아	2006.6.1	○	-	○			
"	터 키	2005.1.1	○	○	○			
북중미	미 국	2005.9.16	○	○	○			
"	캐나다	2005.9.16	○	○	○			
"	멕시코	2005.9.16	○	○	○			
"	코스타리카	2006.3.19	○	○	○			
"	과테말라	2005.9.16	○	○	○			
"	니카라구아	미공지	○	○	○			
"	도미니카	2006.7.1	○	○	○			
"	파나마	2005.2.17	○	○	○			
"	쿠 바	2008.6.25	○	○	○			
"	자메이카	2007.10.20	○	○	○			
"	가이아나	2005.1.1	○	○	○			
"	푸에르토리코	2005.9.16	○	○	○			
"	트리니다도바고	2005.9.21	○	○	○			
"	버진아일랜드	2005.9.16	○	○	○			
"	온두라스	2006.2.25	○	○	○			
남 미	브라질	2005.6.1	○	○	○			
"	볼리비아	2005.7.24	○	○	○			
"	베네주엘라	2005.6.1	○	○	○			
"	콜롬비아	2004.6.3	○	○	○			



## | 식물 검역 |

대 록	국 가	시행일	〈소독방법〉 1가지 선택		〈증명방법〉 1가지 선택			기 타
			열처리	MB훈증	소독처리마크	식품위생증명서	소독증명서	
남 미	칠 레	2005.6.1	○	○	○			
"	엘살바도르	2004.5.1	○	○	○			
"	에콰도르	2005.9.30	○	○	○			
"	아르헨티나	2005.6.1	○	○	○			
"	파라과이	2005.6.28	○	○	○			
"	페 루	2005.9.1	○	○	○			
아프리카	남아프리카 공화국	2005.1.1	○	○	○			
"	나이지리아	2004.9.30	○	○	○	○		
"	세네갈	2010.8.15	○	○	○			
"	세이셸레스	2006.3.1	○	○	○			
"	이집트	2005.10.1	○	○	○			
"	케냐	2006.1.1	○	○	○			
"	세이셸	2006.3.1	○	○	○			
"	알제리	2010.4.1	○	○	○			
	레소토	2012.1.1	○	○	○			
	모르코	2013.5.1	○	○	○			

※EU연합 : 그리스, 네덜란드, 독일, 덴마크, 라트비아, 루마니아, 룩셈부르크, 리투아니아, 몰타, 불가리아, 벨기에, 사이프러스, 스웨덴, 스페인, 슬로바키아, 슬로베니아, 오스트리아, 아일랜드, 영국, 에스토니아, 이탈리아, 체코, 포르투갈, 폴란드, 프랑스, 핀란드, 헝가리

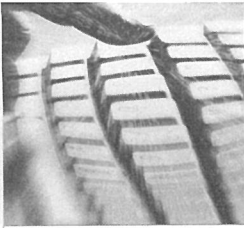
### □ 국제기준(ISPM No. 15)

#### ① 수피가 제거된 목재의 사용

- 목재포장재는 수피가 제거된 목재로 만들어야 함
  - 다만, 허용되는 수피의 범위
- (길이에 상관없이) 너비가 3 cm 미만인 경우 혹은
- 너비가 3 cm 보다 클 경우, 하나의 수피의 총 면적이 50cm<sup>2</sup> 미만

※ 2009. 4. 2.국제기준이 개정 채택되면서 모든 목재포장재는 수피가 제거되어야 하며, 따라서 DB마크 제작은 필요 없게 되었음

- 목재포장재를 시행하는 모든 국가는 개정된 국제기준에 맞춰 자국의 포장재 규정을 정비할 것으로 보임
- 메틸브로마이드 소독처리의 경우, 수피가 메틸브로마이드 처리 효과에 영향을 줄 수 있으므로, 소독처리 전에 수피를 제거
- 열처리의 경우, 수피 제거는 소독처리 전 또는 후에 실시될 수 있음



## | 식 물 검 역 |

### ② 열처리 (마크에서 처리 코드: HT)

- 목재포장재는 (목재 중심부를 포함한) 목재 전체의 최소 온도가 56°C로 최소 30분 간 지속적으로 유지되는 특정한 시간-온도 스케줄에 따라 열처리되어야 함
- 고열 건조(KD)와 가열 화학물 가압 침지 또는 마이크로파와 기타 처리 방법도 본 기준에서 상술한 열처리 변수를 충족하는 경우 열처리로 간주

### ③ 메틸브로마이드 처리 (마크에서 처리 코드: MB)

- MB 훈증은 다음 최저 CT적 이상, 24시간 이상, 최종가스농도 이상으로 처리되어야 한다.

<Table 1>

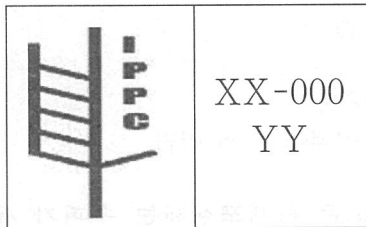
온 도	최저 CT적 (24시간 이상)	최종가스농도
21°C 이상	650	24
16°C 이상	800	28
10°C 이상	900	32

- 적절한 MB 훈증의 예는 다음과 같다. (수축이 높은 경우 등 조건에 따라서 투약 약량을 높일 수 있다.)

<Table 2>

처리온도	투약량 (g/m <sup>3</sup> )	최저농도(g/m <sup>3</sup> )		
		2시간	4시간	24시간
21°C 이상	48	36	31	24
16°C 이상	56	42	36	28
10°C 이상	64	48	42	32

### □ 소독처리마크



- symbol(로고)
- XX : ISO의 2자리 국가코드
- 000 : 목재포장재 생산자에 대해 국가식물보호기관이 부여한 고유번호
- YY : 승인된 조치에 대한 IPPC 약어(예; HT, MB)

주의) 수출 전 반드시 국가별 세부 요건 사항을 농림축산검역본부 홈페이지 ([www.qia.go.kr](http://www.qia.go.kr))

식물검역 ⇒ 목재포장재 검역정보에서 확인하시기 바랍니다.