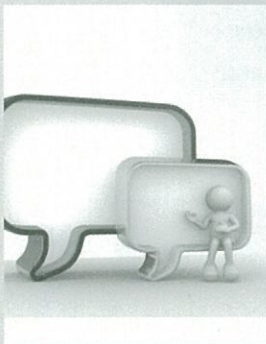




— 그건 이렇습니다



국가직무능력표준(NCS) 개발사업

골판지포장공업협동조합(이사장 오진수)은 지난 5월 30일부터 한국산업인력공단이 추진하는 임산물 생산·가공분야(임산물생산, 목재가공, 펄프·종이제조) 국가직무능력표준(이하 NCS) 개발사업에 착수하여 세 차례의 워크숍과 두 차례의 검토회의, 산업현장검증 등을 거쳐 지난 10월 30일 최종보고회를 성공리에 마쳤습니다.

이와 관련하여 '골판지포장물류지'에서는 국가직무능력표준의 도입배경, 정의와 활용범위 등에 대해 자세히 알려드리고자 합니다.

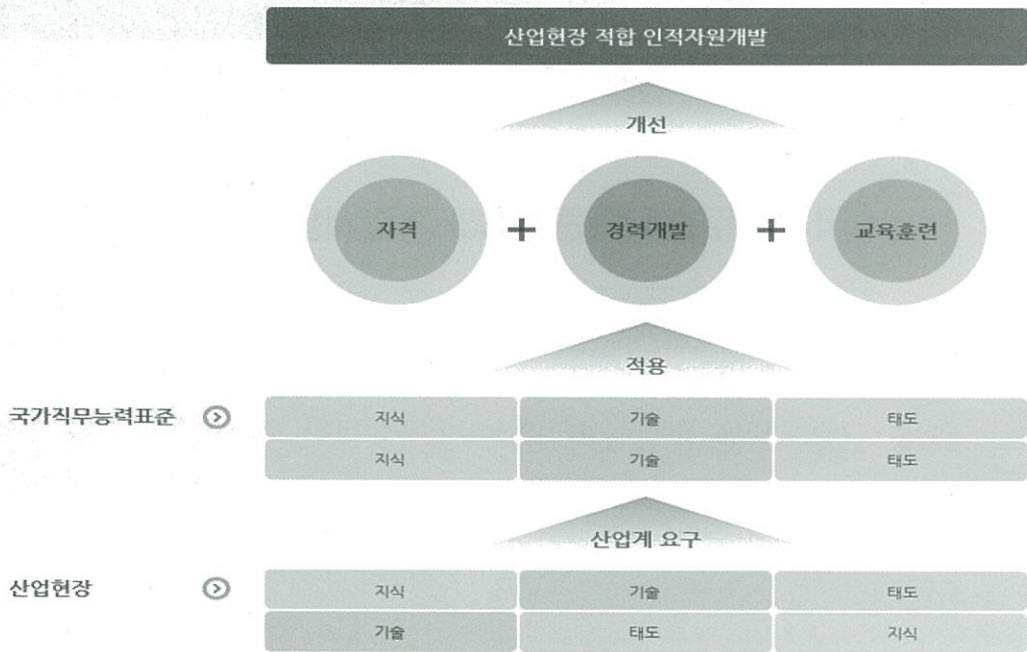
국가직무능력표준(NCS) 개발사업

골판지포장공업협동조합(이사장 오진수)은 지난 5월 30일부터 한국산업인력공단이 추진하는 임산물 생산·가공분야(임산물생산, 목재가공, 펄프·종이제조) 국가직무능력표준(이하 NCS) 개발사업에 착수하여 세 차례의 워크숍과 두 차례의 검토회의, 산업현장검증 등을 거쳐 지난 10월 30일 최종보고회를 성공리에 마쳤습니다.

이와 관련하여 ‘골판지포장물류지’에서는 국가직무능력표준의 도입배경, 정의와 활용범위 등에 대해 자세히 알려드리고자 합니다.

▶ NCS는 무엇인가요?

NCS는 산업현장에서 직무를 수행하기 위해 요구되는 능력(지식·기술·태도)을 국가차원에서 표준화한 것으로, 일종의 직무종합 백과사전이라 할 수 있습니다.

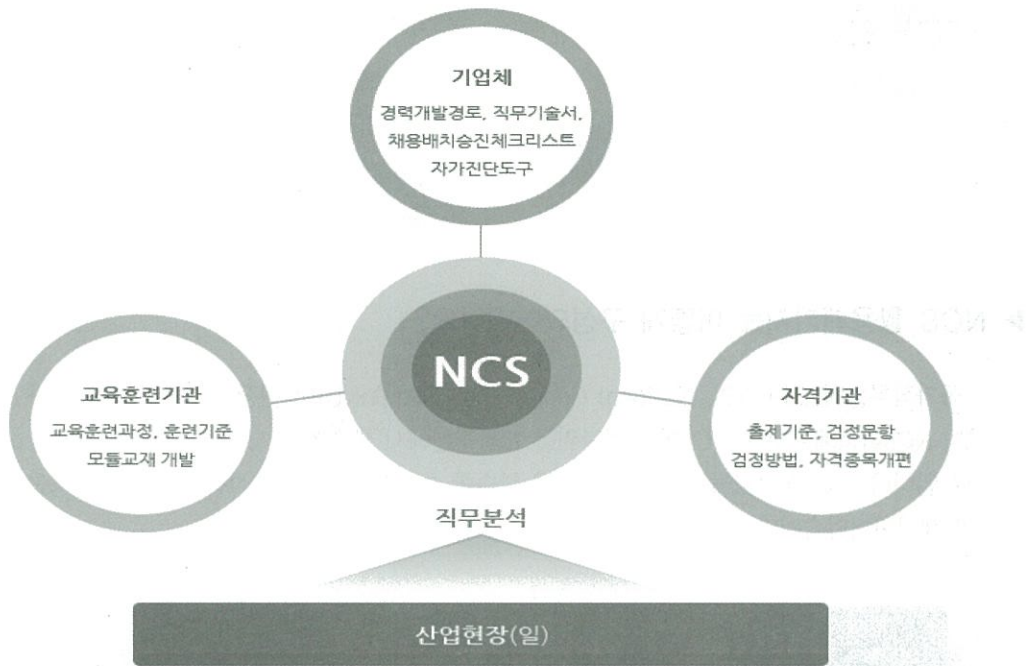


[국가직무능력표준 개념도]

▶ NCS는 어디에서 활용 되나요?

NCS는 산업현장의 직무수요를 체계적으로 분석하여 제시함으로써 ‘일-교육-훈련-자격’을 연결하는 고리로써 기업은 물론 직업교육과 자격시험 등 다방면에서 활용될 수 있습니다.

특히 골판지포장조합이 개발한 임산물 생산·가공분야(임산물생산, 목재가공, 펄프·종이제조)의 NCS는 조합이 추진중인 일학습병행제의 학습모듈개발 도구로써 활용될 예정입니다.



▶ NCS는 어떻게 구성되어 있나요?

직무는 국가직무능력표준 분류체계의 세분류를 의미하고, 원칙상 세분류 단위에서 표준을 개발 합니다.

골판지포장조합은 임산물 생산·가공분야 개발을 맡아 임산물생산, 목재가공, 펄프·종이제조의 3 개의 세분류 표준을 개발을 진행중에 있습니다.

능력단위는 국가직무능력표준 분류체계의 하위단위로서 국가직무능력표준의 기본 구성요소에 해

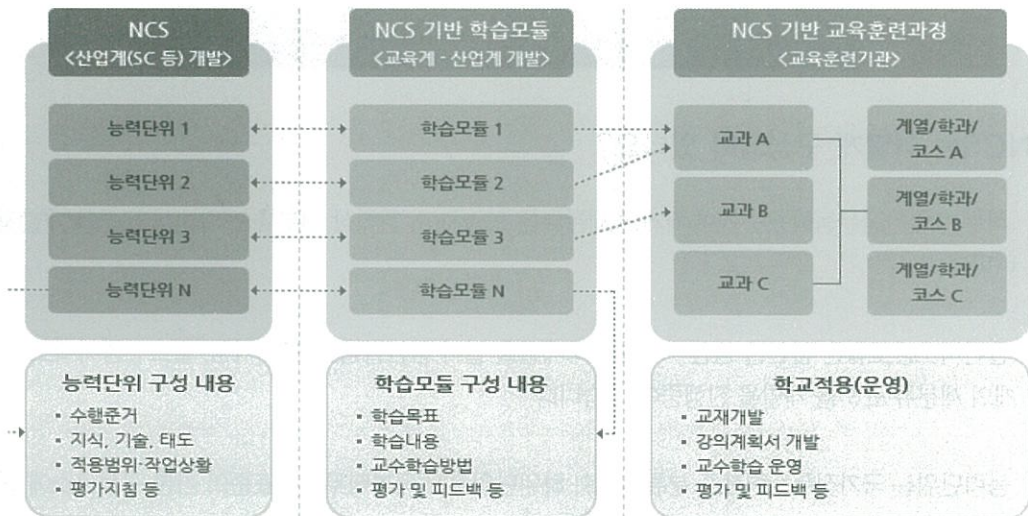
그건 이렇습니다

당 합니다. 능력단위는 아래의 표에서 볼 수 있듯이 능력단위 분류번호, 능력단위 정의, 능력단위 요소(수행준거, 지식·기술·태도), 적용범위 및 작업상황, 평가지침, 직업기초능력으로 구성되어 있습니다.



▶ NCS 활용패키지는 어떻게 구성되어있나요?

국가직무능력표준(NCS, National Competency Standards)이 현장의 '직무 요구서' 라고 한다면, NCS활용패키지는 NCS의 능력단위를 교육훈련에서 학습할 수 있도록 구성된 '교수·학습 자료' 입니다. NCS학습모듈은 구체적 직무를 학습할 수 있도록 이론 및 실습과 관련된 내용을 상세하게 제시되어있습니다.



▶ 골판지포장산업의 NCS개발은 언제쯤 완료되나요?

현재 골판지포장산업분야 NCS는 세분류명 ‘펄프·종이제조’ 분야의 능력단위로 개발되었으며, 오는 11월 15일 최종 검수과정을 거쳐 NCS 최종결과물은 11월 28일까지 완료될 예정입니다.

▶ NCS자료는 어디서 볼 수 있나요?

개발된 국가직무능력표준은 <http://www.ncs.go.kr>에서 ‘NCS·학습모듈 검색’을 통해 회원가입 후 다운로드 가능하며 골판지포장산업의 NCS인 ‘펄프·종이제조’ 분야는 내년 상반기경에 업로드 예정입니다.

국가직무능력표준
National Competency Standards

통합검색

홈 · 로그인 · 회원가입 · 이용안내 · 사이트맵

인기검색어: 직무능력 ncs 통합검색 개발자모임 정부

정부 3.0

소 개 NCS·학습모듈 검색 경력개발지원 NCS위키 자료실 카페 MY Page 청년모니터링단 정보공개

National Competency Standards
내 일에 있어 최고가 된다는 것!

능력, 희망이고 미래입니다

NCS 학습모듈검색 하기 로그인

경력개발경로 찾기

나에게 맞는 직무 능력을 단계적으로 분석하여 최적의 조건을 설정하여 드립니다.

선택 선택 선택

검색

공지사항

| | |
|--------------------------------|------------|
| NCS 우수사례 공모 | 2014.10.31 |
| NCS기반 훈련과정 편성을 위한 온... | 2014.08.22 |
| 기초회원 사용방법 안내 | 2014.07.19 |
| 구 NCS 홈페이지(old.ncs.go.kr) 서... | 2014.10.28 |
| 최신 NCS 이러닝 탑재 안내 | 2014.09.01 |
| ◆국가직무능력표준(NCS) 통합포털... | 2014.08.27 |

진행중인 이벤트

진행중인 이벤트가 없습니다.

NCS위키

NCS 개발에 직접 참여해 보세요.
개발 NCS에 관한 의견을 자유롭게 남기시면 검토하여 적극 반영하겠습니다.

최근 개설 카페

| | |
|------------|------------|
| 자동차정비 | 2014.10.27 |
| 산업설비 | 2014.10.27 |
| 용용소프트웨어... | 2014.10.24 |
| 전문대생 직무... | 2014.10.20 |

최근 자료

| | |
|--------------|------------|
| 직업능력개발력... | 2014.10.09 |
| 2015년도 직업... | 2014.10.08 |
| NCS 기반 훈련... | 2014.10.06 |
| 2014년 국가직... | 2014.09.29 |

기타 NCS와 관련하여 궁금한 사항은 한국산업인력공단 또는 한국골판지포장공업협동조합 기획 관리팀(T.02-3474-7124~8)으로 문의주시면 친절하게 알려드리도록 하겠습니다.