

외국 NGO/NPO 활동사례 6



관련단체
코너

• 2

River & Culture

1. 단체의 개요



오민근 | Regional & Urban
Creative Consultant / Creative
Research & Consulting Group
創研 대표 / 유네스코
한국위원회 UCCN 자문위원
(ufo1009@hanmail.net)

미국 테네시주 멤피스시에 본부를 두고 있는 Wolf River Conservancy(이하 WRC)는 미국 면세 비영리조직법 제501조에 근거한 조직이다.

1985년 멤피스시 Wolf강에 대한 새로운 준설 및 매립 프로젝트에 관심을 갖는 작은 규모의 시민들이 집단을 이루어 1985년에 형성



<http://www.wolfriver.org>

된 조직이다. Nonconnah Creek 인근에 개발과 관련한 유사한 쇠퇴를 목격하였고, 그때의 시민들이 하천을 따라 존재하는 모든 마을들로부터 회원을 모집하면서 지금과 같이 커진 것이다.

10년 동안은 Wolf 강 시절 동안 하천에 대한 활동의 격려 혹은 습지파괴에 대한 언급과 같은 지지와 교육을 강조하였다.

최근에는 WRC 이름으로 보전지역권(保全地役權 conservation easements¹⁾) 혹은 토지점유에 의한 토지신탁조직이 되었다.

그리고, '대중교육을 위한 자연자원과 저영향 여가활동'으로써 Wolf강과 그 환경의 보전과 향상을 목적으로 하고 있다. 테네시주 서부지역에 걸쳐 약 1,500여명의 회원이 있으며, 활동적인 이사회와 직원들이 이끌고 있으며 WRC의 자문을 받는다.

Wolf강은 북미시시피주와 서부 테네시주의 숲과 들판, 마을을 지나 약 90마일에 걸쳐 녹색의 길을 만드는 강으로, 중남부의 거대한 자연자원의 하나이다.

(1) 목적

WRC는 지속가능한 자연자원으로써 Wolf강유역의 보호와 향상에 기여하는 것을 목적으로 하고 있다.

이를 위해, 하천 종다양성에 대한 모든 연령대의 중남부지방 사람들을 교육하고, 하천에 영향을 주는 정책이슈를 알리고, 공공기관에 의한 획득을 위해 중요한 지역을 규명함으로써, Wolf강을 따라 녹도(greenway) 설치를 촉진하는 장기적인 목표를 가지고 있다.

(2) 주요 사업 분야

1. Wolf강 유역내 서식처 보호
2. Wolf강 도시화된 지역을 따라 진행하는 녹도(Greenway) 프로젝트의 선도적 역할
3. 교육을 통해 Wolf강에 대한 모든 연령대의 사람들을 연결
4. 우리지역 공동체에 대한 우수한 여가기회의 제공



(3) 운영

WRC는 국가, 주정부, 지방정부 등의 다양한 주체로부터 보조금을 받고 있는데 그 내용은 아래와 같다.

국가	Land Trust Alliance National Fish and Wildlife Foundation
주정부	Tennessee Wildlife Resource Agency Tennessee Department of Environment and Conservation Tennessee Environmental Council
지역	Assisi Foundation The Austin Memorial Foundation Baptist Memorial Health Care Foundation The Canale Foundation Community Foundation of Greater Memphis FedEx Services First Tennessee Foundation Hyde Family Foundations International Paper Foundation Kemmons Wilson Family Foundation Lichterman Lowenburg Foundation Lyndhurst Foundation

(4) 활동 프로그램

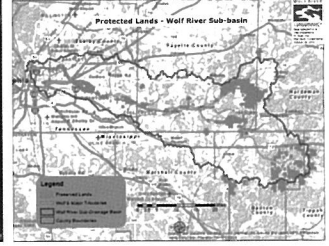
WRC의 활동프로그램으로는 다음과 같이 크게 '여가/교육/보전'으로 나뉜다.

활동프로그램	내용공인
<p>여가</p> <p>WRC 하천가이드 프로그램</p>	<p>Wolf강에서 카누와 카약을 이용하여 여가를 보낼때 동시에 Wolf강에 대한 보전 의식 함양</p> <p>일상생활 및 사회생활 후의 산책 및 자전거 이용</p> <p>Wolf강에 대한 풍경의 기록</p>  <p>Wolf강 보전과 이용(여행, 답사, 카누이용 등 관련) 관련한 다양한 안내를 담당하는 자원봉사자 육성</p> 

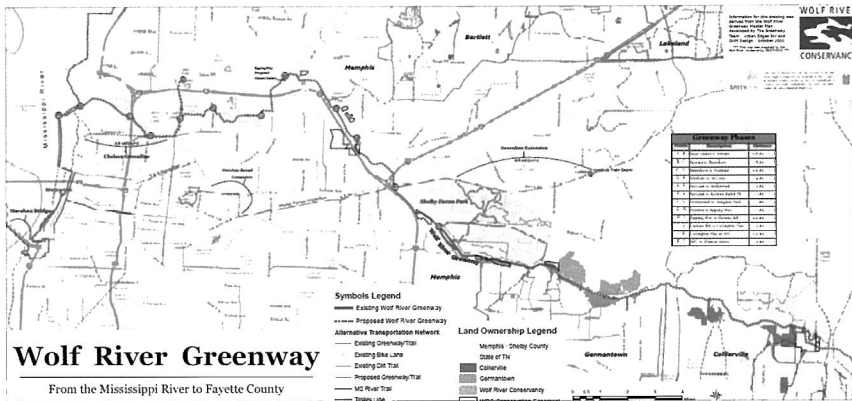
활동프로그램	내용공민	
학교	교육자 대상	현재 농작물 재배로 유실된 제방 보전 및 하천의 물살을 건널 수 있도록 조성
	어린이 대상	기존의 산책로를 보완하는 차원으로 하천의 상류에서 하류까지 전체적인 구간으로 일반적인 산책로가 아닌 삼나무를 파쇄하여 바닥을 조성, 걷는 느낌과 향을 좋게 하는 내용
	인턴쉽	두레 및 물자세 등 전통기구를 활용한 물을 퍼 올리는 체험 및 물고기 잡기 등의 체험장소 조성



2014년 6월 7일 오전 7시~ 오후 1시까지 자전거를 타는 프로그램



보호토지 : Wolf강 하위분지



현재의 Wolf강 녹도(Greenway)



미래의 Wolf강 녹도