

고객의 건강과 환경을 생각하는 기업

정우환경기술(주), (주)정우엔텍연구소

JeongWoo Constrution. co



광주광역시 북구 자미로 22

T.062-525-8606-9 www.jwenvi.net E-mail : jconst@korea.com

환경의 필요성과 중요성이 부각되고 있지만,
환경은 급속도로 파괴되고 있습니다.
환경은 단순히 의지에 의해서만 해결할 수 없으며
의지와 함께 환경을 사랑하는 마음과 기술력을 함께 갖출 때
비로소 이룰 수 있습니다.





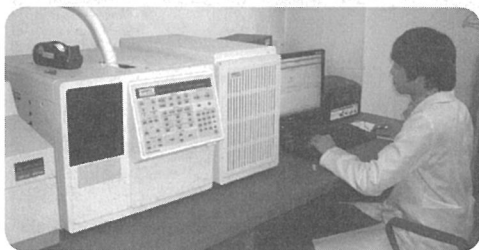
환경전문 업체로 1984년 설립된 정우환경기술(주)은 기술개발을 통한 환경보전만이 기업의 발전과 사회에 봉사하는 길이라는 믿음으로 현재까지 환경분야에 참여하여 수질 및 대기방지시설 등의 모든 분야에서 다양한 설계 및 시공실적을 보유하고 있으며 그 동안의 축적된 풍부한 적용기술로 (주)정우엔텍연구소를 설립하여 환경관리대행(수질, 대기, 오·폐수처리 시설), 자가측정대행(대기, 수질, 소음·진동, 실내공

기질, 악취), 환경 컨설팅 등 종합적인 환경 엔지니어링 사업장으로 발전하고 있어, 산업체의 환경에 관한 한 설계부터 시공, 측정, 유지관리를 통해 고객의 어떠한 문제라도 원인과 해결방안을 지원해 줄 수 있는 기업입니다.

환경의 선두주자로서 후손들에게 맑은 물과 깨끗한 환경을 물려주기 위해 끊임없이 노력해온 "정우환경기술(주)"은 축적된 기술과 사명감으로 더욱더 친환경적인 녹색기술을 연구·개발하기 위해 노력하고 있습니다.

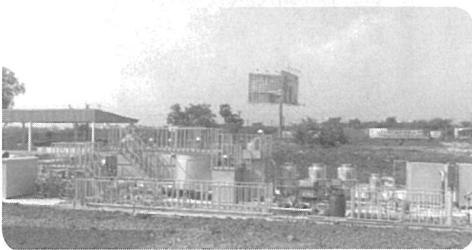
신속한 분석!! 정확한 데이터!!

(주)정우엔텍연구소의 실험실은 다양한 사업장의 시료를 경험과 경력이 풍부한 전문인력들이 샘플링과 분석을 함으로써 채취 및 분석과정에서 발생할 수 있는 오차를 최소화으로 줄이고, 정확한 분석값을 산출함에 사업장에게 신뢰감을 주고 있으며, 매년 정도검사에서 높은 점수를 획득하고 있다.



최소한 비용!! 최대의 효과!!

정우환경기술(주)은 30년동안 축적해 온 다양한 설계와 시공능력으로 10,000㎡/일이상 처리능력을 갖춘 폐수처리시설과 1,000㎡/분 이상의 처리 용량을 갖춘 대기 및 악취방지시설을 설계·시공하였으며, 최근엔 S기업의 인도 사업장에 폐수처리시설을 설계·시공하는 등 국내는 물론 해외까지 기술력을 넓히기 위해 노력하고 있다.



주요사업분야

정우환경기술

- 환경전문공사업 (대기, 수질)
- 상, 하수도 설비공사업
- 기계 설비공사업
- 오수처리시설 설계, 시공
- 환경관련 인허가

(주)정우엔텍연구소

- 환경측정대행업 (대기, 수질, 실내공기질)
- 소음, 진동 측정대행업
- 환경관리대행업 (수질, 대기)
- 개인하수처리시설 관리업
- 환경평가대행업

호남권 최고의 환경엔지니어링 사업장을 목표로!!

정우환경기술(주)은 광주를 중점으로 공사 및 분석, 관리 기술력을 제공해왔지만, 순천 등 지사를 설립하여 전남의 동·서부권의 환경에 관심은 있지만, 해당 분야의 Know-How 부족으로 문제의 원인과 해결 방안을 찾고 있는 사업장에게 정우환경기술(주)만이 보유한 다양한 기술력과 분석, 유지관리능력을 제공함으로써 호남권의 최고 환경전문기업으로 발돋움할 것이다.

