

청덕제

CHUNGDECKJAE



설계자 | 류봉렬_KIRA | ㈜대유 건축사사무소

홍익대학교 건축과 졸업 후 (주)한국 종합건축사사무소에서 근무했으며 현재 (주)대유 건축사사무소를 운영하고 있다. 경기도 건축문화상을 수상하였으며, 일산, 수원, 용인, 남양주 등에서 단독주택과 다수의 현상공모 당선작이 있다.

- 설계팀 : 최민준, 홍순중
- 전문기술협력
 - 구조분야 : 가람구조기술사무소
 - 기계분야 : 미래건축설비설계사무소
 - 전기분야 : 미래건축설비설계사무소

건축주 | 임화영

시공자 | 임화영

대지위치 | 경기도 용인시 기흥구 청덕동 484-6
 주요용도 | 단독주택
 대지면적(Site Area) | 281.50㎡
 건축면적(Building Area) | 107.61㎡
 연면적(Gross Floor Area) | 199.53㎡
 건폐율(Building to Land Ratio) | 38.23%
 용적률(Floor Area Ratio) | 63.21%
 규모(Building Scope) | B1-2F
 구조 | 철근콘크리트
 주요마감재 | 북충유리(16), 적벽돌, 징크패널
 설계기간(Design period) | 2010. 09 ~ 2011. 02
 공사기간(Construction period) | 2011. 03 ~ 2012. 02
 사진(Photographer) | Hong, Soon-jong

Client | Lim, Wha-yeong

Architect | Ryu, Bong-real

Project team | Choi, Min-jun / Hong, Soon-jong

General Contractor | Lim, Wha-yeong

Location | 484-6, Chungdeck-dong, Kiheung-gu, Yongin-si, Gyeonggi-do

Structure | R.C

Structural Engineer | Garam ENC.

HVAC Engineer | Mirae MEC.

Electrical Engineer | Mirae MEC

Finishing Materials | Pair Glass(16t), Red Brick, Zinc Panel





남동욱 건축

배치 및 평면계획

청덕동(용인시) 물푸레마을 산기슭 끝자락에 접해 자연과의 교감을 나눌 수 있는 부지로서 건축주는 남측으로 통과도로(8~9m)에 접하고 동측으로 도로를 따라 약간 경사진 부정형의 대지에 은퇴한 노부부와 출가한 자녀를 손님으로 맞이할 수 있는 아담한 주거공간(약 60평 정도)을 요구했다.

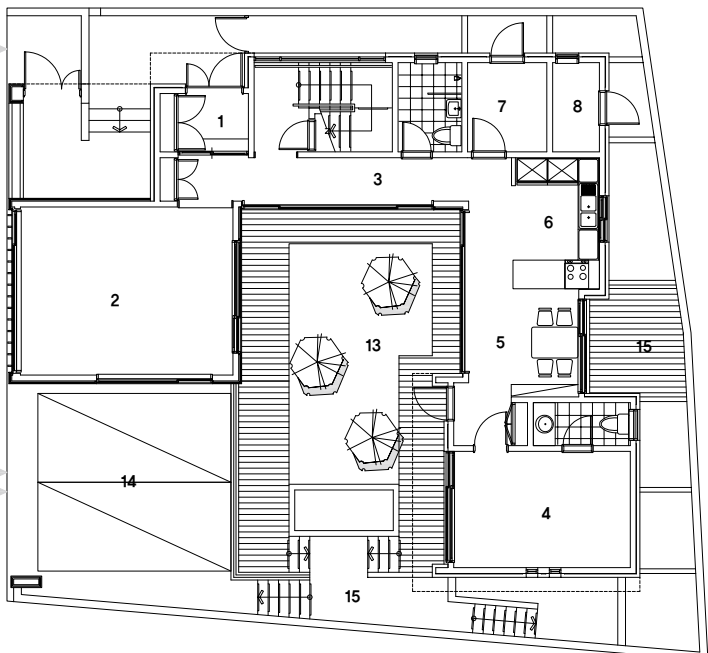
넉넉한 대지가 아니라서 남, 동측으로 열려있는 중정형(ㄷ형) 공간을 만들어서, 북측에서 진입하게 했다.

또 현관문을 열면 중정마당을 보고 접근하며 도로변(남측)으로 가실, 인지경계선(북측)쪽으로 식당, 서비스공간, 동측으로 손님방(안주인 응접실)을 배치했다.

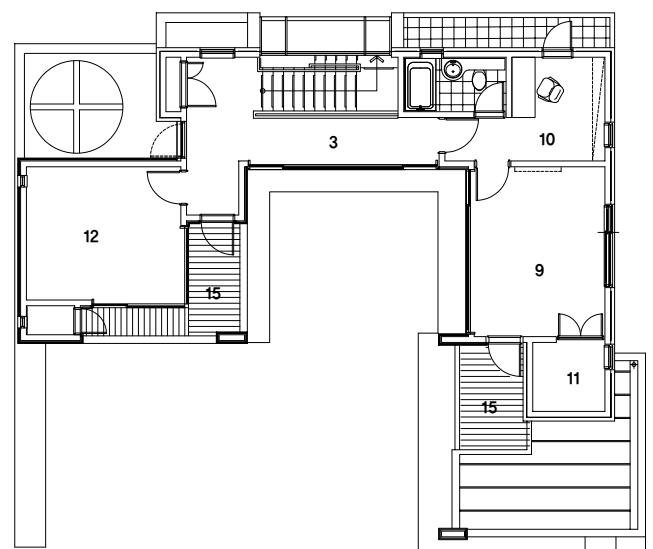
입면계획으로, 외부 마감재료는 자연소재인 적벽돌(고벽돌)을 주재료로 하여 주변경관(산, 녹지)과 조화를 이룰수 있도록 경사지붕으로 유도했으며, 외부 마감재료는 목재루버(주출입구부분), 징크패널(외벽+지붕재) 사용으로 유지관리측면에 중점을 두고 중정의 외부 데크부분에 빗물받이 연못을 설치하여 공간의 위계성(영역성)을 부여하고자 했다.

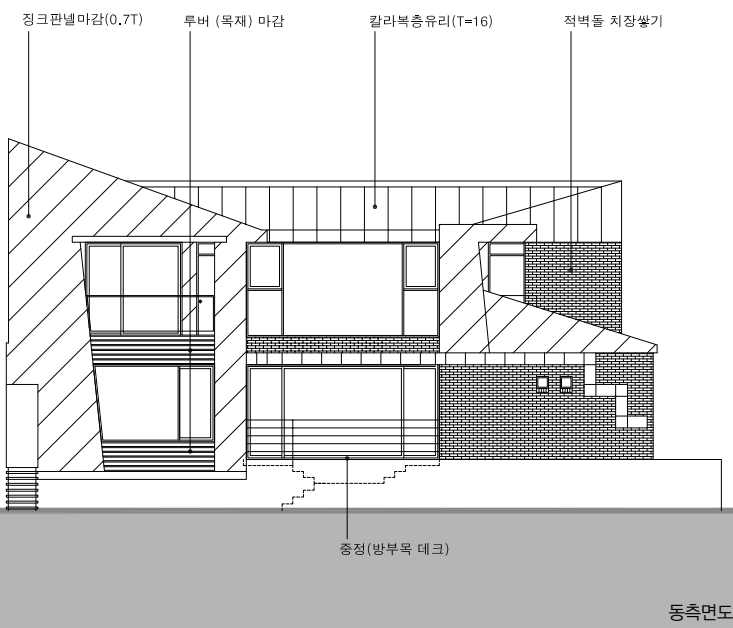
설비계획

자연 에너지인 태양광 및 지열을 적극적으로 활용하기 위한 태양전지판(지붕)설치, 냉·난방 및 온수 등에 지열을 이용한 친환경 주택으로 설계 하고자 노력했다. ㉮



1. 현관
2. 거실
3. 복도
4. 침실
5. 식당
6. 주방
7. 다용도실
8. 보일러실
9. 안방
10. 부속실
11. 드레스룸
12. 서재
13. 중정
14. 주차장
15. 데크





1. 창고
2. 침실
3. 식당/주방
4. 다용도실
5. 안방
6. 부속실

