

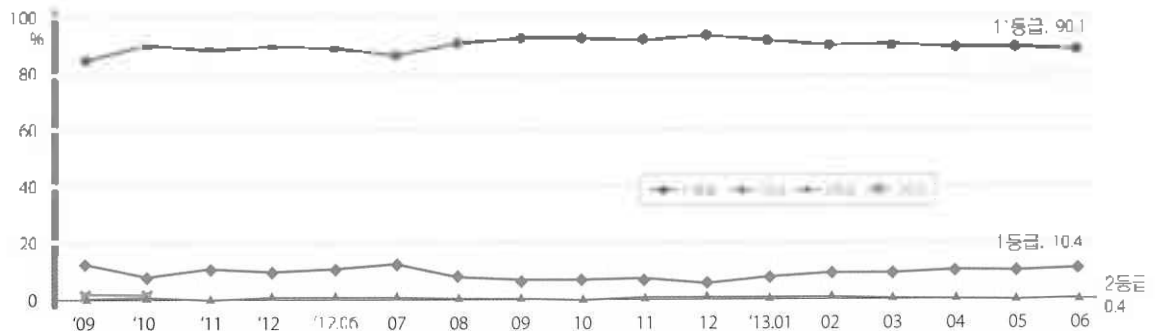
등급판정 ★★

계란 등급판정 추이

- 2013년 상반기 계란 등급판정 개수는 394,879천 개(35개 업체)로 전년 동기(333,936천 개) 대비 18.2% (60,943천 개) 감소하였고, 1+등급은 90.4%, 1등급은 9.3%, 2등급은 0.2%

(단위 : 천개, %)

구분	판정개수	1+등급		1등급		2등급		3등급		
		개수	비율	개수	비율	개수	비율	개수	비율	
2012	6월(A)	60,377	53,890	89.3	6,164	10.2	324	0.5	-	-
	1~6월(B)	333,936	303,003	90.7	29,419	8.8	1,484	0.4	30.0	-
2013	5월(C)	74,528	67,119	90.1	7,238	9.7	171	0.2	-	-
	6월(D)	71,068	63,436	89.3	7,362	10.4	269	0.4	-	-
	1~6월(E)	394,879	357,102	90.4	36,895	9.3	882	0.2	-	-
전월대비(D-C)		△3,460	△3,683	△0.8	124	0.7	98	0.2	-	0.0
전년동기대비(D-A)		10,691	9,546	0.0	1,198	0.2	△55	△0.1	-	0.0
전년누계대비(E-B)		60,943	54,099	△0.3	7,476	0.5	△602	△0.2	△30.0	0.0
중량규격	왕란	625	445	71.2	180	28.8	-	-	-	-
	특란	54,235	48,066	88.6	5,916	10.9	252	0.5	-	-
	대란	16,153	14,871	92.1	1,266	7.8	17	0.1	-	-
	중란	54	54	100.0	-	-	-	-	-	-



계란 & 닭고기 & 오리고기

❖ 닭고기 등급판정 추이

- 상반기 닭고기 등급판정 수수는 36,693천 수(27개 업체)로 전년 동기(30,154천 수) 대비 21.7%(6,539천 수) 감소, 1*등급은 3,699천 수(10.1%), 1등급은 30,122천 수(82.1%), 2등급은 2,872천 수(7.8%)

(단위 : 천수, %)

구 분	판정수	1*등급		1등급		2등급		
		수	비율	수	비율	수	비율	
2012	6월(A)	5,987	628	10.5	4,980	83.2	379	6.3
	1~6월(B)	30,154	3,285	10.9	25,197	83.6	1,672	5.5
2013	5월(C)	6,660	630	9.5	5,662	85.0	368	5.5
	6월(D)	6,589	703	10.7	5,575	84.6	311	4.7
	1~6월(E)	36,693	3,699	10.1	30,122	82.1	2,872	7.8
전월대비(D-C)		Δ71	73	1.2	Δ87	Δ0.4	Δ57	Δ0.8
전년동기대비(D-A)		602	75	0.2	595	1.4	Δ68	Δ1.6
전년누계대비(E-B)		6,539	414	Δ0.8	4,925	Δ1.5	1,200	2.3

❖ 오리고기 등급판정 추이

- 상반기 오리고기 등급 판정수수는 2,644천 수(13개 업체)

(단위 : 천수, %)

구 분	판정수	1*등급		1등급		2등급	
		수	비율	수	비율	수	비율
2012	6월(A)	-	-	-	-	-	-
	1~6월(B)	-	-	-	-	-	-
2013	5월(C)	547	1	0.2	546	99.8	-
	6월(D)	581	1	0.2	580	99.8	-
	1~6월(E)	2,644	2	0.1	2,061	99.9	-
전월대비(D-C)		34	0	0.0	34	0.0	-
전년동기대비(D-A)		581	1	0.2	-	-	-
전년누계대비(E-B)		2,644	2	0.1	-	-	-

(주) 2012. 7. 1일부터 오리고기 등급판정 실시

● 세부내역은 '월간 축산물등급판정통계(2013.07)'를 이용하시기 바랍니다. (www.ekapepia.com)