

2012년 등급판정결과 분석

R&BD센터 정보조사팀 차장 김효선

【소 등급판정 결과】

● '12년 소 등급판정두수는 967,574두로 '11년 4/4분기 소 사육두수(3,478,714두)대비 27.8%의 판정율을 보였으며, 전년(25.4%)대비 2.4%p 증가
소 판정두수 변화

'00(993천두)→'04(577)→'09(814)→'10(751)→'11(850)→'12(968)

● 한·육우 등급판정두수는 922,223두로 '11년 4/4분기 한·육우 사육두수(3,058,601두) 대비 30.2%의 판정율을 보였으며, 전년(27.8%)대비 2.4%p 증가
한우 판정두수 변화

'00(814천두)→'04(324)→'09(644)→'10(602)→'11(718)→'12(842)

육우 판정두수 변화

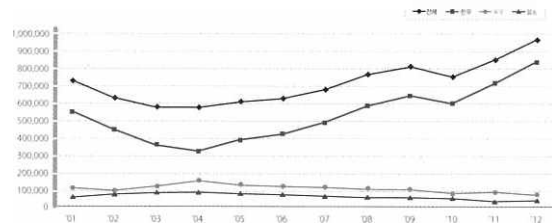
'00(114천두)→'04(162)→'09(112)→'10(91)→'11(94)→'12(79)

● 젖소 등급판정두수는 45,351두로 '11년 4/4분기 젖소 사육두수(420,113두) 대비 10.8%의 판정율을 보였으며, 전년(8.7%) 대비 2.1%p 증가

젖소 판정두수 변화

'00(65천두)→'04(91)→'09(58)→'10(58)→'11(37)→'12(45)

【도 및 품종별 등급판정두수 변화 추이】



【한우 등급판정 결과】

1. 한우 등급판정두수

● 한우 등급판정두수는 '11년(718천두)보다 124천두 증가한 842천두로 그 중 암소 출하율은 51.9%(437천두)로 나타남

'01년 이후 처음으로 암소 출하율이 50% 이상 기록

- 이는 사육두수 조절을 위한 한우 암소 감축사업의 결과로 보임

사육두수는 '12년 3/4분기를 기점으로 감소하는 추세로 전환된 것으로 판단됨

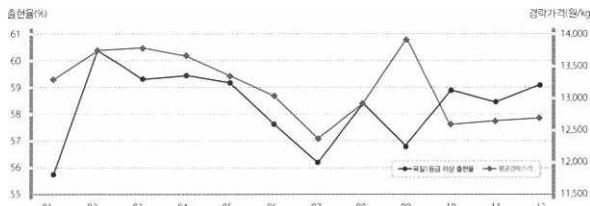
- 특히 전년 정액 공급량 감소에 따른 번식의향 감소 등으로 송아지 출생두수 감소로 사육두수가 감소되고 있는 것으로 판단됨

● 암소 출하율 증가에 따른 육질 1등급 이상 출현율은 '11년(62.4%) 대비 4.3%p 감소한 58.1%임

● 저능력암소 위주 출하로 암소육질 1등급 이상출현율이 46.2%로 전년(51.7%) 대비 5.5%p 낮게 형성됨

- 암소 출하개월령(56.6개월)의 경우 전년(58.5개월) 대비 1.9개월령이 짧아졌으며, '11년 FMD 영향이 끝난 6월 이후 월별로 살펴보면 1.5~1.7개월령 짧아진 것으로 분석되어 한우 암소 감축사업의 적극적인 참여로 출하가 이루어지고 있음을 의미
- 거세 육질 1등급 이상 출현율은 '11년보다 3.3%P 증가한 81.6%로 거세의 경우 지속적인 개량 및 사양관리 개선이 이루어지고 있는 것으로 보임.
 - 거세의 출하개월령은 31.2개월로 전년(32.3개월) 대비 1.1개월 짧아짐
- 육량 A·B등급 출현율은 81.3%로 전년대비 0.7%P 증가함.

월별 한우 1등급 이상 출현율 및 평균 경락가격 추이



- 한우 평균 도체중량은 365.0kg으로 전년(381.6kg)보다 16.6kg이 감소하였으며, 등지방두께는 12.0mm(0.5mm 감소), 등심단면적은 83.3cm²(1.4cm² 감소), 근내지방도는 No.4.3(No.0.2 감소)로 분석됨
 - 한우거세 평균 도체중량은 416.7kg으로 전년 대비 5.7kg 감소, 등지방두께는 13.1mm(0.1mm 감소), 등심단면적은 89.6cm²(0.1cm² 증가), 근내지방도는 No.5.4(No.0.2 증가)로 분석됨

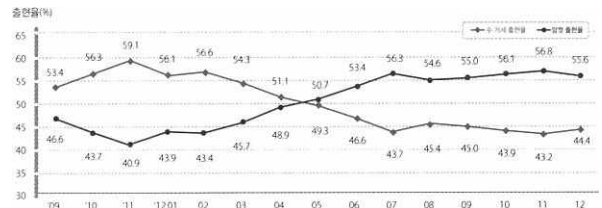
2. 한우도체 경락가격

- 한우도체 평균가격은 13,121원/kg으로 '11년 대비 339원 상승
- 공급량이 증가하였으나 지속적인 할인 및 홍보 행사 등에 따른 수요 증가로 경락가격이 상승하였으며, 육질등급별 경락가격 차이는 '11년보다 증가한

것으로 분석됨.

- 육질등급별 경락가격 수준에서 년도가 경과함에 따라 상위등급은 상승 또는 유지 수준이나, 하위등급은 유지 또는 하락하고 있는 패턴을 보이고 있음
- 월별 육질등급 출현율을 살펴보면 암소출하율이 증가하기 시작한 4월부터 육질 1등급 이상 출현율이 감소하였지만, 비육된 암소가 출하되기 시작한 것으로 판단되는 8월 이후 12월에 58~59%를 유지
- 평균 경락가격은 3월을 기점으로 하락하였으나, 추석 유희성수기 이후 경락가격이 일정 수준으로 유지되는 것으로 분석되었음

한우 성별 출하율 변화 추이



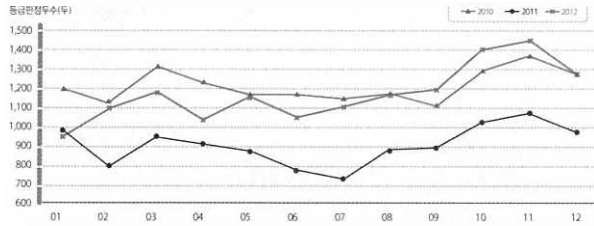
【 돼지 등급판정 결과 】

1. 돼지 등급판정두수

- 돼지 등급판정두수는 14,018천두로 전년 대비 3,199천두(29.6%) 증가함.
- 월별 등급판정두수는 10월 이후 평년 수준으로 회복되었으며, 사육두수는 '12년 2/4분기 전에 회복된 것으로 분석됨.
- 육질 1등급이상(1* 포함) 출현율은 68.9%로 전년(65.8%) 대비 3.1%P 감소하였지만, 규격 A·B등급 출현율은 66.7%로 전년(66.3%) 대비 0.4%P 증가한 것으로 분석됨.
 - 등급출현율을 상세적으로 살펴보면, 육질 1* 등급과 2등급 비율은 증가한 반면 1등급 비율은 감소하였음.

- 규격 A·B등급은 증가 또는 유지하였지만, '11년(6월) 등급판정기준 개정에 따라 규격 D등급 삭제로 C등급 출현율이 28.8%로 전년(23.0%) 대비 5.8%p 증가하였음

| 년도 및 월별 돼지도체 등급판정두수 추이

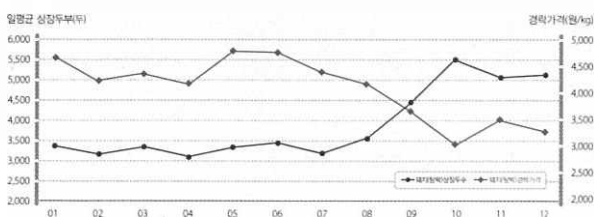


● 돼지 평균 도체중량(탕박 기준)은 88.1kg로 전년 대비 0.1kg 감소하였으며, 등지방두께는 21.8mm로 전년과 같음

2. 돼지도체 경락가격

- 돼지도체(탕박) 평균 경락가격은 3,974원/kg으로 전년(5,808원) 대비 1,834원(31.6%) 하락
- 박피 경락가격은 4,135원으로 전년(6,149원) 대비 2,014원(32.8%) 하락하여 탕박보다 하락폭이 큰 것으로 나타났으며, 이는 상장두수 규모 차이에 따른 것으로 분석됨
- 돼지도체 경락가격은 출하두수가 증가한 하반기에 하락폭이 컸으나, 돼지 수매에 따라 10월 이후 출하두수 증가에도 불구하고 경락가격은 10월보다 높게 형성되었음
- 상장두수의 경우 하반기에 크게 증가한 것으로 보이나

| 년도 및 월별 돼지도체 등급판정두수 추이



실제적으로 등급판정두수(탕박 기준) 대비 상장률은 전년보다(11.3%)보다0.4%p낮아진10.9%로 나타났으며, 탕박 점유율도 전년대비 0.5%p 증가한 96.2%임

【 계란, 닭고기, 오리고기 등급판정 현황 】

1. 계란 등급판정 현황

- 계란은 713,025,940개를 등급판정하여 전년 대비 124,906천개(21.2%) 증가
- 식용계란 생산량 대비 추정 판정율은 5.24%로 전년(4.31%) 대비 0.93%p 증가
- '08년(346,577천개)→'09년(418,603)→'10년(521,055)→'11년(588,119)→'12년(713,025)

2. 닭고기 등급판정 현황

- 닭고기는 66,339,851수를 등급판정하여 전년 대비 13,792천수(26.2%) 증가
- 전체 도계수수 대비 추정 판정율은 10.98%로 전년(9.11%) 대비 1.87%p 증가
- '08년(25,740천수)→'09년(37,039)→'10년(45,969)→'11년(52,547)→'12년(66,339)

3. 오리고기 등급판정 현황

- '12년 7월부터 본 사업으로 수행한 오리고기는 1,919천수를 등급판정함.
- 전체 도입수수 대비 추정 판정율은 4.2%로 추정됨 **특이점**

| 년도별 생산대비 계란 및 닭고기 등급판정비율 변화 추이

