

융합적 사고를 기반으로 폐기물자원화설비를 공급하는 기업 다호물산(주)

다호물산(주) |

경기도 김포시 김포한강2로 262번길 5층

tel. 031-986-6991 | fax. 031-982-6932 | Email. info@dahomulsan.kr | www.dahomulsan.kr

다호물산(주)는 독일을 비롯한 유럽의 폐기물자원화설비기술 및 폐자원재활용기술을 국내 법규 및 고객사의 상황에 맞게 재구성하여 “내구성 및 경제성”의 기반 위에 환경기계 및 플랜트 설비를 공급하는 지식기반의 전문 기업이다.

다호물산의 기업활동은 대표이사의 독일 유학생활시절 1996년 지인으로부터 의뢰 받은 사항을 해결하는 과정에서부터 시작된다. 당시 폐전선 재활용 시 발생하는 이물질이 함유된 PVC 전선피복을 재활용 할 수 있는 기계를 구해 달라고 하는 것이 의뢰 내용이었다. 독일 모 대학의 폐기물재활용학과 학생님의 도움을 받아 복합수지를 재활용 할 수 있는 사출기제조사를 찾을 수 있었고 그 기계를 2000년에 국내로 수입할 수 있었다. 그 이후 2001~2004년에 독일대학 소속으로 연구차 국내에 수 차례 방문하면서 이 분야의 대표들과의 만남을 통해 그 분들이 해결해야 하는 문제들이 국내기술로는 해결하기가 힘이 든 것이라 판단하여 그러한 문제들을 해결하는 것이 개인과 국가에 의미있는 일이라 판단하여 귀국 후 폐기물자원화설비사업을 본격적으로 시작하였다.

다호물산이 이해하고 공급하고 있는 “폐기물자원화설비”란 구체적으로

1. 폐합성수지, 폐전선처럼 재활용이 불가능하다고 간주되었던 폐합성수지의 저압사출기술을 통한 제품재활용기술,

2. 포장지 속 PE/PP와 이물질(PET, 알루미늄 및 종이)을 분리하여 재생원료를 생산하는 기술,
3. 생활계폐기물, 산업폐기물 및 가연성 혼합폐기물을 여러 과정을 거쳐 법에서 규정하는 신·재생에너지로 변환시키는 기술,
4. 변압기 내 절연유 속에서 PCBs(Polychlorinated Biphenyls)를 화학적인 방법으로 제거하는 기술 및 진공기술을 이용하여 고형물 속의 PCBs를 제거하는 기술,
5. 폐기처분된 폐폭탄을 처리하여 철·비철을 회수하는 기술을 말한다.

이러한 기술을 필요로 하는 시장규모가 크지 않아 대기업 진출이 전무한 상황이고 전문인력 또한 거의 없는 분야이다. 그러다 보니 기술은 낙후되어 있고 폐기물처리 및 재활용 실적이 저조하거나 적법하게 처리되지 않고 있는 실정이다.

다호물산은 선진수준의 기술이 국내에 널리 확대보급 될 수 있도록 다양한 방법으로 순차적으로 노력하고 있다.

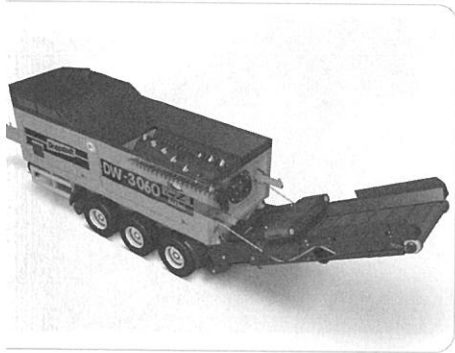
- 다호물산은 특히 독일의 폐기물처리방법 및 재활용 기술에 관한 많은 정보들을 수집 분석하여 우리 실정에 맞는 기계 및 플랜트설비를 개발하였다. 이물질이 다량 함유된 폐기물의 일차파쇄기술, 사이즈 선별기술, 가연성과 불연성의 분리기술, 철 및 비철금속의 선별기술, 중량물과 경량물의 선별기술, 사용목적에 맞게



다양한 크기로 잘라주는 분쇄기술 및 RPF생산기술 등이 이에 해당된다.

- 다음으로 다호물산은 고객의 현재설비의 기능적인 면과 효율적인 면을 분석하여 고객에게 꼭 필요한 견고하고 효율적인 기계 또는 플랜트를 공급하는 일이다. 효율적인 설비를 제공하기 위해 다호물산은 현재 국내기술로 실현하기 설비를 재활용설비분야에서 선두적인 기업인 Doppstadt Calbe GmbH사를 비롯한 여러 업체와 긴밀히 협력하고 있다. 다호물산은 돗슈타트의 일차 파쇄기를 국내에 도입함으로써 그 동안 해결이 안 되었던 악성폐기물의 일차 파쇄의 문제점을 해결해 주고 있다.
- 다호물산은 나아가 독일기술을 적용한 기계들 즉 파쇄기, 디스크스크린, 대형 분쇄기 및 RPF성형기를 제작하여 공급함으로써 폐기물자원화설비 플랜트의 효율성 및 경제성 두 문제를 해결하고 있다.

/ 제품소개 /



일차 파쇄기 _ DW SERIES

DW시리즈 파쇄기는 생활계폐기물, 사업장폐기물, 건설계기물 및 임목폐기물을 다량 파쇄하는 기계이다. 이 기계는 고정식 또는 이동식으로 공급되는데 유럽에서는 특히 힘이 좋고 접근성이 좋은 이동식파쇄기를 선호한다. 이 파쇄기는 유압식 파쇄기와는 대조적으로 동력손실을 원천 차단하는 직구동방식을 채택하고 있다. 이물질에 의한 기계훼손방지는 유압장치가 담당한다.

이 기계는 유지보수 비용이 적고 정비가 용이하도록 설계되어 있다. 무엇보다도 입고되는 폐기물을 문제없이 다량으로 파쇄해 주어 후속공정을 용이하게 해주는 것이 큰 장점이다.



고속파쇄기 _ AK SERIES

AK 시리즈는 임목폐기물을 고속으로 파쇄하여 WCF를 생산하는 기계이다. 이 기계는 직경 600mm의 원목을 직접 파쇄할 수 있어 임목파쇄 분야에선 매우 효율적인 기계로 정평이 나 있다. 투입구가 수평으로 되어 있어 투입이 용이하고, 투입구 후단에 롤러가 장착되어 있어 일시적으로 많은 양이 투입되어 기계가 정지하는 현상을 원천 차단하고 있다.

우드치퍼 _ DH SERIES

DH시리즈는 Wood chip을 다량으로 생산하는 고성능 기계이다. 현장에 직접 투입하여 작업을 하기 때문에 고정설 설비 대비 공정단축 및 불필요한 발전기 설치에 따른 비용을 절감하게 된다. 생산능력이 높아 폐목을 이용해 에너지 생산하는데 필요한 기계인 것이다.



선별기 _ SM SERIES

파쇄 또는 분쇄 후 제품을 크기 별로 선별할 때 사용되는 기계이다. 기계는 간단하게 제작되어 있어 스크린망을 교체하는데 30분이면 가능하다. 용도에 따라 스크린 투입구에 그리즐리 또는 디스크 스크린을 옵션으로 장착할 수 있다. 막힘 현상을 차단하기 위해 스크린 외부에 브러쉬를 달아 놓았다.



스크류 프레스

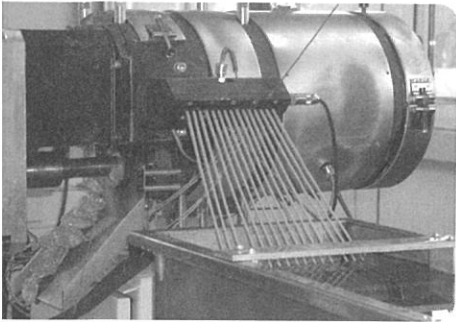
스크류 프레스는 음식물 재활용 또는 오니 재활용에 있어서 액상물질과 고상물질을 효율적으로 분리해 준다.



대형분쇄기

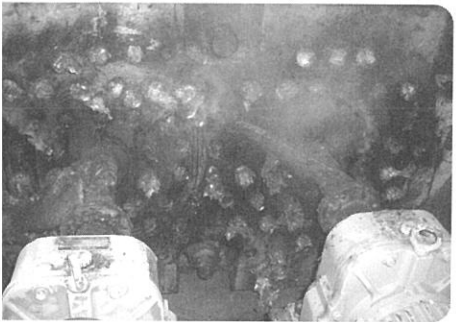
분쇄기는 생활폐기물에서 산업폐기물까지 파쇄된 제품을 다량으로 잘게 분쇄해주는 기계이다. 생산되는 제품은 시멘트제조사 용 FLUFF보조연료 또는 SRF로 사용된다.





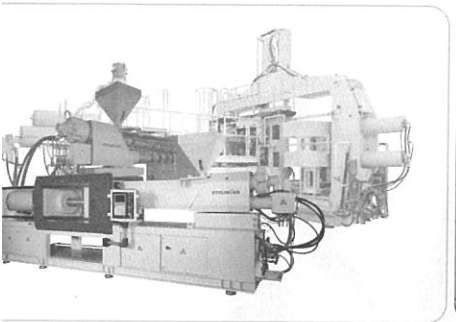
자동압출필터

주로 포장지에 사용되는 PP또는 PE 와 이물질(종이, 알루미늄, PET) 연속적으로 분리하여 주는 기계이다. 필터의 교환 없이 지속적으로 이물질과 원료가 구분되어 생산되기 때문에 이는 진정한 의미에서 폐기물에서 고품질 제품을 취득하는 최고의 재활용 기술이라 말할 수 있다.



RPF성형기

RPF성형기는 DOUBLE SCREW PRESS 방식으로 분쇄품을 두 개의 스크류로 강제 압축하여 직경 50mm이하로 압출해 준다.



폐합성수지용 사출기

폐합성수지를 원료로 하여 주로 건자재제품을 생산하는 저압사출기술이다. 원료가 고갈되는 우리 실정과 재활용촉진을 장려하는 우리 정부의 과제에 정면 부합되는 기술이라 할 수 있다.



우리의 미래

현재 우리는 글로벌 시대에 살고 있다. 광범위하게 산재된 정보를 우리 상황에 맞게 융합하여 재구성하는 일, 우리는 그것이 성공을 위한 여러 방법 중 핵심사항이라 믿는다. 우리는 “Think global, Act local!”이란 표어를 모토로 삼아 세상에 산재된 훌륭한 기술들을 “폐기물자원화”, “신·재생에너지” 설비를 개발하는데 집중할 것이다.

다호물산(주)의 임직원들은 지금까지의 경험을 “스승”으로 삼아 좀더 나은 설비를 개발하여 먼저 국내시장에 공급함으로써 많은 사람들이 효율적으로 일할 수 있는 조건을 만들어 주려 한다. 나아가 한국에서 검증된 기술을 아시아를 비롯하여 전 세계로 공급하여 국가의 발전에 미력하나마 기여하려 한다.

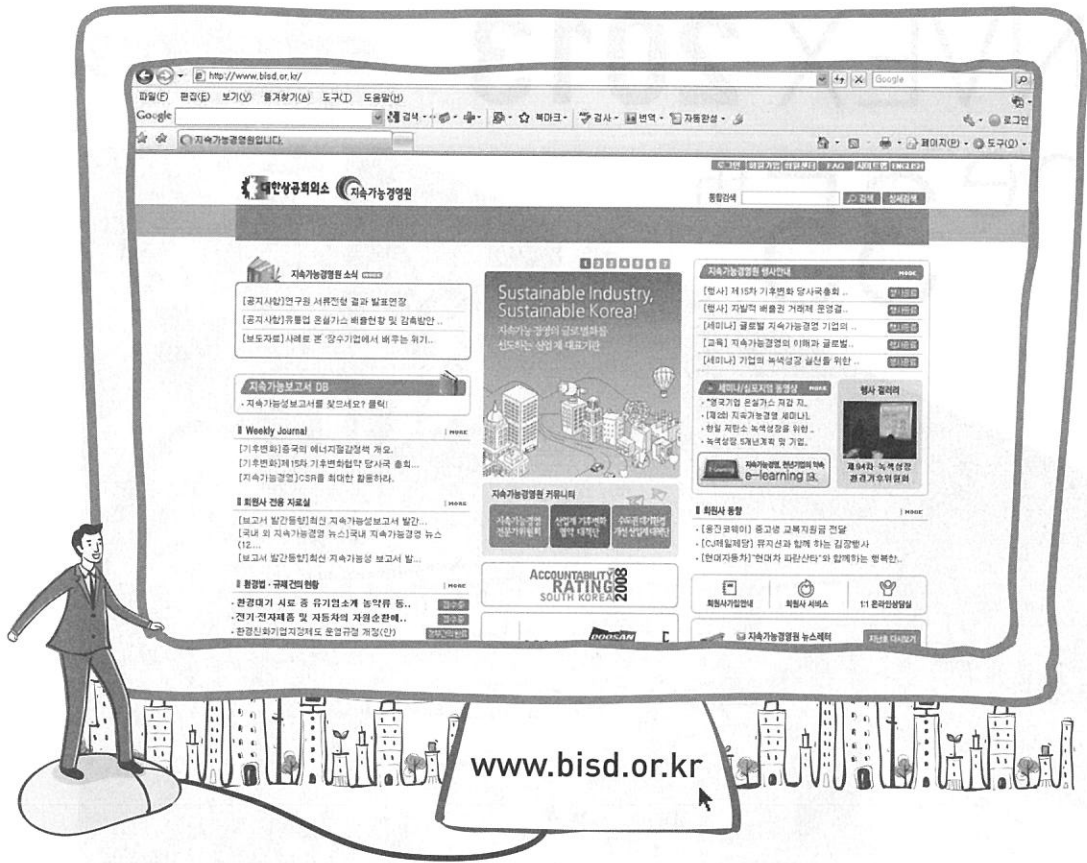
다호물산(多好物産)은 앞으로도 환경과 인간세상에 유익한 기계 및 설비를 생산하여 보급함으로써 좀 더 생태적인 환경보전에 기여하고, 지구공동체 이웃과의 동등한 만남을 통해 보다 좋고 행복하고 웃음이 만연한 세상을 만드는데 조금이나마 보탬이 되는 기업활동을 할 것이다.

작은 것에도

아름다움이 있음을 인정하는 세상을 위하여...

작고 아름다운 기업을 위하여...





대한상공회의소 지속가능경영원 홈페이지 안내

대한상공회의소 지속가능경영원은 우리 기업들이 환경경영/국내외환경규제/기후변화 등 각종 환경관련 정보를 대한상의 **지속가능경영원 홈페이지(www.bisd.or.kr)**를 통해 **제공**하고 있습니다. 본 사이트는 우리 중소기업들의 환경경영 및 청정생산체제 구축 지원을 통해 환경경쟁력 강화를 도모하기 위한 중소기업환경 경영지원사업의 참여를 안내하고 있으며, 수도권특별법, 자원순환법 등 국내환경규제 법률 관련 기업계의 애로 및 건의사항을 수렴하기 위한 건의 제안프로세스를 구축하고 있습니다. 또한 RoHS(유해화학물질 제한지침), WEEE(폐전자전자재활용지침) 및 REACH 등 무역환경규제 대응 지원을 위한 각종 정보를 제공하고 있으며, 특히 중국RoHS 및 REACH의 경우 기업 제품의 대상여부를 확인하고 관련 교육을 받을 수 있도록 온라인 자가진단시스템을 운영 중에 있습니다. 기후변화와 관련해서는 기업 실무자들을 위한 각종 교육, 세미나 관련 정보를 제공하고 있으니 많은 관심과 이용바랍니다.

동 사이트에 관한 자세한 내용을 원하시는 분은
 대한상의 지속가능경영원(Tel. 02-6050-3805, Fax. 02-6050-3810, E-mail. admin@bisd.or.kr)으로
 연락하시면 시스템 안내를 받으실 수 있습니다.