

# 2013년 2/4분기 가축동향조사 결과

출처 : 통계청 보도자료 (2013. 6. 1기준)

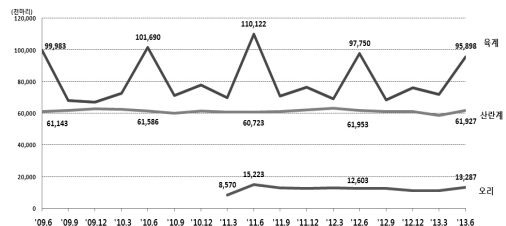
## I. 2013년 2/4분기(6.1일 기준) 가축동향조사 결과

- ▣ 한·육우 사육마릿수는 306만4천마리로 전분기보다 9만8천마리(3.3%) 증가하였으나, 전년동기보다는 4만5천마리(1.4%) 감소
  - 송아지 생산이 늘어나는 계절적 요인으로 전분기보다 3.3% 증가했으나, 산지가격 하락에 따른 소규모 사육농가의 입식 지연 등으로 전년동기보다는 다소 감소
- ▣ 젖소 사육마릿수는 41만9천마리로 전분기보다 1천마리(0.2%) 감소했으나 전년동기보다는 9천마리(2.2%) 증가
  - 전분기에 비해 감소한 것은 경산우 중 저능력우 도태 등에 기인
- ▣ 돼지 사육마릿수는 1,018만1천마리로 전분기보다 7만4천마리(0.7%), 전년동기보다는 74만8천마리(7.9%) 각각 증가
  - 분만한 모돈수가 늘고, 생산성 향상에 따른 생산마릿수 증가 등이 기인
- ▣ 산란계 사육마릿수는 6,192만7천마리로 전분

기보다 318만1천마리(5.4%) 증가하고, 육계는 9,589만8천마리로 전분기보다 2,396만마리(33.3%) 증가, 전년동기보다 185만2천마리(1.9%) 감소

- 산란계는 계란 산지가격 상승에 따른 병아리 입식 증가 등에 기인
  - ※ 계란 산지가격(특란 10개) : ('12.6) 1,071 → ('13.4) 1,347 → ('13.5) 1,379원
  - ※ 가구당 마릿수 : ('12.3) 44.6 → ('12.6) 44.9 → ('13.3) 47.8 → ('13.6) 49.8천마리
- 육계는 여름철 보양식 소비가 많은 계절적 요인에 기인
  - ※ 육계 산지가격(kg) : ('12.3) 2,223 → ('12.6) 1,668 → ('13.3) 2,123 → ('13.5) 1,730원
  - ※ 닭 도축 마릿수 : ('12.3) 5,875 → ('12.6) 7,390 → ('13.3) 5,685 → ('13.5) 6,957만마리

- ▣ 오리 사육마릿수는 1,328만7천마리로 전분기보다 208만마리(18.6%), 전년동기보다 68만4천마리(5.4%) 각각 증가
  - 산지가격 상승에 따른 입식 증가와 여름철 보양식 특수 등에 기인
    - ※ 오리 산지가격(3kg) : ('12.3) 6,252 → ('12.6) 4,580 → ('13.3) 6,200 → ('13.5) 6,539원
    - ※ 오리 도축 마릿수 : ('12.3) 748 → ('12.6) 806 → ('13.3) 669 → ('13.5) 839만마리



〈 닭(산란계, 육계) 및 오리 사육마릿수 동향 〉

## II. 통계표

## 1. 조사결과 총괄

(단위 : 천마리, 천가구, %)

구 분	'10.12	'11.12	2012				2013	2013	증 감		
			3	6	9	12	3	6	전분기	전년동기	
소	총 마릿수	3,352	3,354	3,344	3,519	3,560	3,479	3,386	3,483	97 (2.9)	-36 (-1.0)
	- 한·육우	2,922	2,950	2,940	3,109	3,143	3,059	2,966	3,064	98 (3.3)	-45 (-1.4)
	·그중한우	2,762	2,820	2,818	2,984	3,017	2,933	2,848	2,949	101 (3.5)	-35 (-1.2)
	·가임암소	1,203	1,249	1,254	1,308	1,291	1,232	1,200	1,244	44 (3.7)	-64 (-4.9)
	- 젖 소	430	404	404	410	417	420	420	419	-1 (-0.2)	9 (2.2)
	·가임암소	296	283	284	295	298	299	301	301	0 (0.0)	6 (2.0)
	사육 가구수	178	169	165	163	159	153	148	143	-5 (-3.4)	-20 (-12.3)
	- 한·육우	172	163	159	157	153	147	142	137	-5 (-3.5)	-20 (-12.7)
	·그중한우	166	158	154	151	147	141	137	132	-5 (-3.6)	-19 (-12.6)
	- 젖 소	6.3	6.1	6.0	6.1	6.1	6.0	6.0	5.9	-0.1 (-1.7)	-0.2 (-3.3)
돼지	총 마릿수	9,881	8,171	8,851	9,433	9,937	9,916	10,107	10,181	74 (0.7)	748 (7.9)
	·모 돈	976	903	950	969	962	962	973	952	-21 (-2.2)	-17 (-1.8)
	사육 가구수	7.3	6.3	6.4	6.5	6.4	6.0	6.1	6.1	0.0 (0.0)	-0.4 (-6.2)
닭	총 마릿수	149,200	149,511	142,698	170,026	139,442	146,836	139,732	167,743	28,011 (20.0)	-2,283 (-1.3)
	- 산 란 계	61,691	62,425	63,199	61,953	61,326	61,344	58,746	61,927	3,181 (5.4)	-26 (-0.0)
	- 육 계	77,871	76,435	69,387	97,750	68,540	76,130	71,938	95,898	23,960 (33.3)	-1,852 (-1.9)
닭	- 종 계	9,638	10,652	10,112	10,323	9,576	9,362	9,048	9,918	870 (9.6)	-405 (-3.9)
	사육 가구수 (가구)	3,604	3,403	3,215	3,751	3,198	3,144	2,955	3,500	545 (18.4)	-251 (-6.7)
오리	총 마릿수	-	12,735	13,092	12,603	12,611	11,161	11,207	13,287	2,080 (18.6)	684 (5.4)
	- 종 오리	-	1,527	1,501	1,140	1,336	1,231	1,170	1,368	198 (16.9)	228 (20.0)
	- 육용오리	-	11,209	11,591	11,464	11,276	9,930	10,037	11,920	1,883 (18.8)	456 (4.0)
	사육 가구수 (가구)	-	981	955	963	984	852	845	979	134 (15.9)	16 (1.7)

가구당 사육마릿수 : 한·육우 22.4마리, 젖소 70.9마리, 돼지 1,678마리, 닭 47,927마리, 오리 13,572마리

» 축산수첩

2. 오리 현황

(단위 : 천마리, 가구, 마리, %)

구 분	'10.12	'11.12	2012				2013	2013	증 감		
			3	6	9	12	3	6	전분기	전년동기	
총 마릿수			12,735	13,092	12,603	12,611	11,161	11,207	13,287	2,080 (18.6)	684 (5.4)
용도별	종 오리		1,527	1,501	1,140	1,336	1,231	1,170	1,368	198 (16.9)	228 (20.0)
	육용오리		11,209	11,591	11,464	11,276	9,930	10,037	11,920	1,883 (18.8)	456 (4.0)
규모별	10천마리미만		2,474	2,431	2,446	2,693	2,133	1,882	2,348	466 (24.8)	-98 (-4.0)
	10~30천마리		8,588	8,714	8,616	7,970	7,373	7,804	8,913	1,109 (14.2)	297 (3.4)
	30천마리이상		1,673	1,947	1,541	1,949	1,656	1,521	2,026	505 (33.2)	485 (31.5)
사육 가구수			981	955	963	984	852	845	979	134 (15.9)	16 (1.7)
규모별	10천마리미만		357	344	351	403	320	276	332	56 (20.3)	-19 (-5.4)
	10~30천마리		584	566	575	533	488	530	599	69 (13.0)	24 (4.2)
	30천마리이상		40	45	37	48	44	39	48	9 (23.1)	11 (29.7)
가구당 마릿수			12,982	13,709	13,087	12,817	13,100	13,263	13,572	309 (2.3)	485 (3.7)
- 종 오리			11,225	11,916	10,267	10,684	10,705	10,830	13,150	2,320 (21.4)	2,883 (28.1)
- 육용오리			13,018	13,668	13,207	12,901	13,223	13,419	13,423	4 (0.0)	216 (1.6)

주) '11년부터 2,000마리 이상 사육가구를 대상으로 전수 조사한 자료임

## 3. 시·도별 현황

(단위 : 마리, 가구)

구 분	한·육우		젓소		돼지		닭		오리	
	마릿수	가구수	마릿수	가구수	마릿수	가구수	마릿수	가구수	마릿수	가구수
전국	3,064,411	136,898	418,795	5,903	10,180,740	6,067	167,743,140	3,500	13,287,383	979
서울	384	7	129	4	30	1	0	0	0	0
부산	2,251	139	717	10	7,134	52	42,500	4	0	0
대구	21,283	894	1,654	25	15,951	17	474,000	7	0	0
인천	21,649	464	3,026	54	36,505	36	1,342,700	33	0	0
광주	7,202	273	465	6	7,524	4	289,500	6	0	0
대전	6,079	214	0	0	801	18	95,000	6	0	0
울산	28,702	1,648	1,145	15	43,844	10	490,929	11	0	0
경기	296,696	8,428	164,036	2,412	1,811,963	1,039	34,824,420	702	833,160	89
강원	221,872	10,325	17,004	229	414,239	202	4,584,996	123	35,916	5
충북	219,962	8,521	22,838	346	656,506	337	12,256,359	261	1,804,698	143
충남	414,233	19,088	77,379	1,124	1,998,027	999	30,770,548	661	685,159	55
전북	355,275	12,413	30,895	380	1,166,936	620	30,108,351	609	3,338,834	235
전남	508,063	26,221	29,305	352	1,030,425	1,043	20,188,324	347	5,630,446	368
경북	630,579	29,173	36,807	542	1,274,169	553	21,167,540	466	178,200	20
경남	296,285	18,437	28,829	365	1,178,678	830	9,408,173	202	751,370	57
제주	33,896	653	4,566	39	538,008	306	1,699,800	62	29,600	7

주1) 닭은 3,000마리 이상 사육가구를 대상으로 전수 조사한 자료임

주2) 오리는 2,000마리 이상 사육가구를 대상으로 전수 조사한 자료이며, 특·광역시는 인접도에 포함

주3) 세종특별자치시는 표본설계에 반영되지 않아, 별도로 집계하지 않고 충남에 포함하여 집계함