

# 성공 육계사육을 위한 육계사 짓기의 모든 것

## 제1편

초보자 성공적 내 농장 만들기  
꿈 프로젝트



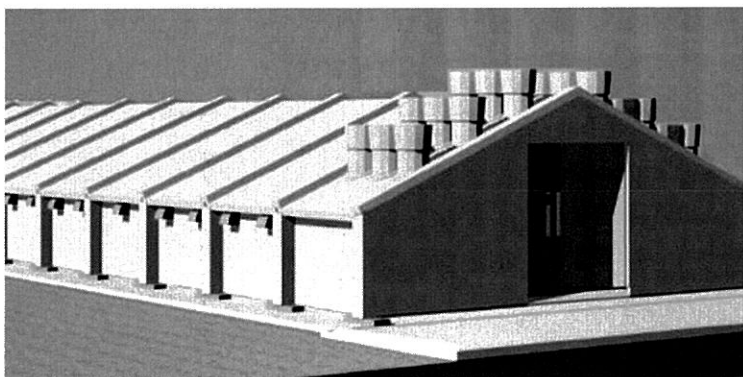
조 현 성 이사  
(주)하림 1본부

### 기획연재 글 실는 순서

- [01편] 초보자 성공적 내 농장 만들기 꿈 ! 프로젝트
- [02편] 농장 사업 계획서 작성
- [03편] 부지 매입
- [04편] 설계업체 선정 및 설계서 작성
- [05편] 허가 작업
- [06편] 시공업체 선정과 토목 공사 및 건축 공사
- [07편] 설비 공사 및 사용 승인 ,토지 정리 과 등기신청
- [08편] 첫 입추 및 사육 시 중요한 점
- [09편] 농장 성공 사례 1
- [10편] 농장 성공 사례 2

## 제1편

# 초보자 성공적 내 농장 만들기 꿈! 프로젝트



농장 건축의 시작부터 사육의 과정까지 쉽게 글을 집필해 달라는 원고 요청이 있을 때 즉시 거절했어야 하는데 후회를 많이 했다. 필자는 계사 건축과 시설 전문가가 아니며, 일부 업무적 노하우의 노출을 꺼리는 업무 특성과 정보 수집의 한계성 때문에 집필하는데 어려움이 예상되었기 때문이다.

하지만 건축 문제만 아니라 경영과 많은 성공 사례를 소개하여 양계장을 신축하고자 하는 분들에게 조금이나마 도움과 희망을 줄 수 있다면, 양계산업과 같이하는 한 사람으로서 보람이 있겠다 싶어 수락했다. 하지만 부족한 부분이 많아 여러 분들에게 도움을 청하면서 집필을 하였음을 밝혀둔다.

### 1. 서론

1990년대 조용필의 노래는 많은 사람들의 사랑을 받았다. 그 중에서 화려한 도시를 꿈꾸던 남자의 독백 같던 조용필의 '꿈'이라는 노래가 생각난다. 그 노래는 이렇게 시작한다.

'화려한 도시를 그리며 찾아 왔네. 그 곳은 춥고도 험한 곳 여

기저기 헤매다 초라한 문턱에서 뜨거운 눈물을 먹는다. 머나먼 길을 찾아 여기에 꿈을 찾아 여기에 괴롭고도 험한 이 길을 왔는데 이 세상 어디가 숲인지…’

혹시, 당신은 최근 삭막한 도시를 탈출하여 농촌에 정착하여 새로운 삶을 살고 있는가? 아니면, 도시 생활에 지쳐서 한적한 시골에서 여생을 보내려는 꿈을 꾸고 있지는 않는지? 그리고 현재 화려한 직장 생활을 하고 있지만 노후생활이 불투명하여 새로운 2막의 인생을 설계하고 있지는 않는지? 궁금해진다.

당신은 아직도 꿈만 꾸고 있는가? 무슨 뚱뚱자 같은 소리인가 궁금해 할 것이다. 어릴 때 대부분 어린 시절에는 대통령이 되는 꿈부터 시작하여 어느 날 소방서에 견학이라도 하고 오면 소방관이 되고 싶고, 아이가 학교에 가서는 선생님이 되고 싶다고 꿈은 변해 간다. 그리고 세월이 흘러가면서 계속 꿈이 작아지는 자신을 발견하게 된다. 당신은 지금 농장에서 미래를 설계하는 꿈을 꾸고만 있지는 않는지… 어떤 분들은 현재에도 소규모 양계장 경영을 하고 있지만 미래가 불안한 분들도 있어 추가 투자를 고민하고 계실지도 모른다.



필자는 이런 분들에게 희망과 꿈을 같이 꾸고자 이 지면을 통해 조그만 정보를 주도록 노력 하겠다. 따라서 내 농장 만들기 프로젝트는 초보 운전자가 첫 운전을 하는 것처럼 상세하게 설명하고자 한다.

지금부터 양계를 시작하는 분들에게 조그마한 지침서가 되기를 희망하며 1년 후 당신은 훌륭한 양계장의 경영자가 되어 있기를 희망한다.

## 2. 집필의 순서 소개

‘월간 닭고기’ 2월호에 2013년 축사시설현대화 사업 지원 계획에 정부의 자금 지원에 대한 좋은 정보를 기억하고 있을 것이다. 또한 2014년 사업 신청자 수요조사에 대한 소개 자료를 지속 연결하여 참고하기 바란다.

현재 우리 농촌은 고령화와 FTA파도라는 어려움에 처해 있다. 시설의 50% 정도가 무허가 건물이어서 정부도 적극적인 산업의 구조변화를 시도하고 있다. 따라서 계사의 설계는 장기적으로 무창 계사의 투자를 기본적으로 검토하고자 한다.

투자에 대해 자기 자본 비율이 계사 부지에 대한 토지 비용을 제외하더라도 30~50% 정도의 자금이 필수적이어서, 저리의 이자 부담을 위해서는 정부자금을 효율적인 이용을 꼭 검토해야 한다.

이제 <제1편>에서는 내 농장 만들기를 위한 기초 다지기를 설계하는 것으로 장거리 여정을 떠나고자 한다.

- [01편] 초보자 성공적 내 농장 만들기 꿈! 프로젝트
- [02편] 농장 사업 계획서 작성
- [03편] 부지 매입
- [04편] 설계업체 선정 및 설계서 작성
- [05편] 허가 작업
- [06편] 시공업체 선정과 토목 공사 및 건축 공사
- [07편] 설비 공사 및 사용 승인, 토지 정리 과 등기신청
- [08편] 첫 입추 및 사육 시 중요점
- [09편] 농장 성공 사례 1
- [10편] 농장 성공 사례 2

### 3. 내 농장 그림 그리기

이제 당신은 농장의 큰 그림을 많이 그려 보아야 한다. '내가 원하는 농장은 어떤 농장일까?' 를 생각하면서 내 농장을 그려보자.

작가 이지성의 '꿈꾸는 다락방' 을 읽어보면 다음과 같은 공식이 있다. R=VD(R:꿈의 실현, V:생생하게 D:꿈). 즉, 꿈의 실현은 생생하게 꿈꾸는 것이다. 이제 당신은 당신의 농장을 갖기 위해 생생하게 현실에 접근하여 그림을 그려야 할 것이다. 이제 당신의 스케치 북에는 백지만 남아있다. 무엇을 그릴 것인가? 어디에서부터 시작할까? 걱정이 앞설 것이다.

하지만 걱정할 것 없다. 모든 일에는 전문가들이 있다. 전문가들을 찾아가 자문을 구하는 것부터 시작하자. 당신이 양계를 하고자 했다면 먼저 가장 근처에 있는 계열회사를 방문하자. 이곳에서 전문가들이 당신을 기다리고 있다. 그곳에는 친절하게 시작부터 끝까지 모든 것을 자문 받을 수 있다.

하지만 실망하며 돌아오게 될 것이다. 또 정

보를 들을수록 허망한 꿈을 꾸다가 만 것처럼 손에 잡히지 않는 무지개를 만지고 돌아오는 기분일 것이 분명하며 마음속에는 실망이 가득할 것이다. 왜 그럴까? 그 이유 간단하다. 아직 나는 생생하게 꿈꾸기를 실천하고 있지 않기 때문이다. 그러면 무엇을 먼저 시작할까? 이제부터는 이 글을 그냥 따라가면서 내 농장을 만들어 가도록 도와주겠다.

### 4. 양계에 대한 기본 정보 파악하기

이제 당신이 양계 농장경영을 알기 위해서는 남의 이야기만 듣고 사업을 시작할 수 없을 것이다. 따라서 내 스스로 양계에 대한 '양계 전문 지식' 을 높여야 한다. 따라서 목적과 목표에 따라 현장의 정보를 습득하고 분석해야 한다.

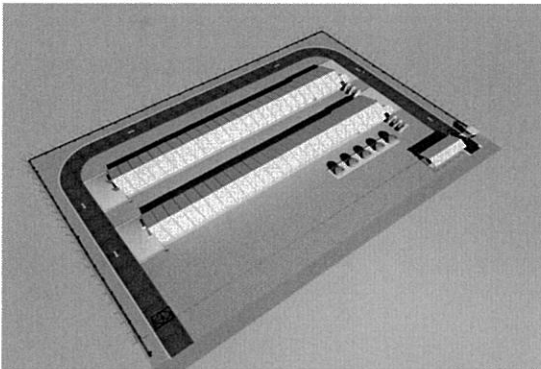
#### 가. 우수 계열 경영업체 견학하기

먼저 양계는 나 혼자 하는 것이 아니므로 계열사와 경영 계약이 중요하다. 따라서 경영업체를 방문하여 양계 산업의 이해도를 높여야 한다. 거래하고자 하는 회사의 경영 실적과 계약서를 받아 신중하게 검토해야 한다. 계약서는 차후 내 농장의 경영 시 자금 운용의 기초가 되므로 연간 수익과 입추 회전율을 확인해 보고 계사의 신축 시 저리의 자금 지원가능성을 타진하고 전문가에 자문하여 지식을 넓힌다.

또한 우수한 사육에 성공한 농장을 소개받

아 현장 확인한다. 현장 확인을 위한 내용을 요약하면 다음과 같다.

- ◇ 경영 업체의 재무 건전성을 확인하고 회사의 매출 규모 등 확인한다.
- ◇ 사육 계약서: 육계, 삼계, 토종닭 사육 계약서를 입수하여 분석한다.
- ◇ 시설 현대화 자금 운영 계획: 효율적 자금 운영 계획 수립 참고한다.
- ◇ 농장 계약자 수익 분석: 자금 운영 계획 수립 시 참조한다.
- ◇ 계약 가능성 점검 연 사업량과 이에 따른 수익 구조를 분석한다.



#### 나. 성공 농장 견학하기

가능한 본인과 투자 유사성이 있는 농장을 계열사에서 소개받아 직접 현장상황을 들어보는 것이 중요하다. 현실적인 문제를 알 수 있기 때문에 여러 농장을 견학하도록 하는 것이 좋다.

소개 받은 농장은 사전 전화를 하여 입추가 되어 있는지를 확인한다. 입추된 농장이라면 방역 때문에 견학을 거절할 수 있기 때문에 농장 휴지기간에 농장을 방문하여 상세한 경영

에 대해 질문하고 기록하여 정보화 한다. 현장 확인 시 현장 체크시트는 다음과 같다.

- ◇ 농장 규모 및 사육 수수와 수익 연계성 및 사육 회전을 등 파악한다.
- ◇ 농장 투자비 및 자금 조달 계획의 운영 계획을 습득한다.
- ◇ 농장 인력 운영 계획과 문제점 파악을 실시한다.
- ◇ 사육 과정상 어려운 점 및 나의 장점을 파악한다.

#### 다. 농장 운영 매뉴얼 공부하기

기본 사육 지식을 얻기 위해서는 2가지 중요한 정보가 필요하다. 첫째는 사육매뉴얼이며, 환기매뉴얼 등이다. 이 책자는 계열사에서 습득할 수 있으며, 지속적으로 1년간 공부해야 할 교과서다. 기본적으로 계열사나 서점에서 다음과 같은 서적을 습득하여 사전 공부한다.

- ◇ 육계 사양관리 매뉴얼: 한국계육협회 발행
- ◇ 양계 시설 및 환기 관리 매뉴얼: 계열사 발행
- ◇ 사육 일지: 계열사 발행

### 5. 결론

내 농장 만들기 프로젝트는 2013년 1년 이상 소요될 것이며 2014년이면 내 농장에서 수익을 내도록 설계했다. 2014년에는 성공적인 농가들의 사례들이 마지막을 장식할 것이다. 이 성공의 사례에 당신이 주인공이 되기를 기대한다.

‘-〈제2편〉 농장 사업계획서 작성’  
다음호에 계속...