

| 통계 | 축산물 유통동향

산지가격

가. 젖소 및 육우

(2013년 1월 20일, 단위: 천원/두)

구분 일시	송 아 지				수 정 단 계	초 임 만 삭	성 우			
	초 유 때 기		분 유 때 기				초 산 우	4 산 우	노 폐 우	수 소
	암	수	암	수						
9월 30일	96	27	292	224	1,479	3,300	3,472	2,368	1,008	2,869
10월 10일	95	23	270	213	1,482	3,290	3,389	2,365	999	3,214
10월 20일	93	24	266	206	1,436	3,228	3,346	2,319	975	2,932
10월 30일	98	21	280	205	1,472	3,212	3,365	2,341	994	2,740
11월 10일	79	19	246	183	1,476	3,163	3,265	2,268	970	3,142
11월 20일	84	20	259	191	1,463	3,175	3,304	2,239	1,026	2,821
11월 30일	81	20	256	195	1,435	3,170	3,280	2,282	921	2,886
12월 10일	80	19	244	191	1,349	3,021	3,149	2,165	963	3,008
12월 20일	69	17	233	184	1,402	3,116	3,250	2,226	967	3,058
12월 30일	71	14	231	175	1,377	3,195	3,293	2,279	949	3,148
1월 10일	70	14	229	172	1,410	3,114	3,199	2,269	971	3,198
1월 20일	68	13	219	162	1,418	3,096	3,262	2,220	893	3,239

자료: 젖소(축산신문), 농협(축산물 가격정보)

나. 한우

(2013년 1월 25일, 단위: 천원)

구 분	평년동월 평균 ('09~'12.1)	전년동월 '12. 1	전월평균 '12. 12	전순평균 11~20	현재 1.25	전년대비(%)		
산 지 가 격 (천원)	큰소(600kg)	암	4,800	3,689	3,471	3,493	3,548	-3.8
	송아지 (4~5월령)	수	1,849	1,354	1,329	1,464	1,450	7.1
		암	,508	935	761	665	700	-25.1
	송아지 (6~7월령)	수	2,079	1,579	1,523	1,675	1,745	10.5
암		1,746	1,258	861	968	1,102	-12.4	

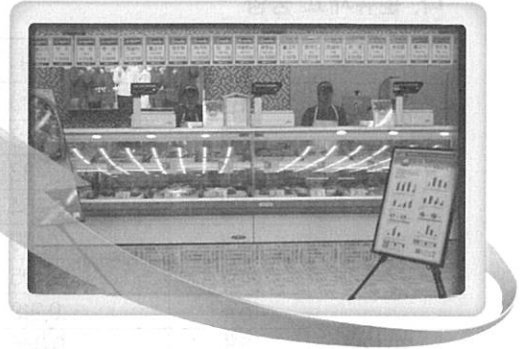
자료: 농식품부(축산물 가격동향)

축산물가격 유통동향

도매시장 기간별 경락가격-소도체 경락가격 (단위:원/kg)

구 분		1/24	1/25	1/26
서울	농 협	-	-	-
지	삼성식품(인천)	6,704	6,281	8,016
	신흥산업(대구)	9,756	9,411	8,744
	부경축공(부산)	7,910	8,000	8,823
방	동원산업(부산)	-	-	-
	김해축공(부산)	-	8,000	8,907

자료 : 축산물품질평가원



원유생산 관련

가. 원유위생등급별 원유생산량 구성비(11월)

| 세균수 등급별 원유생산량 구성비 추이 |

(단위 : %)

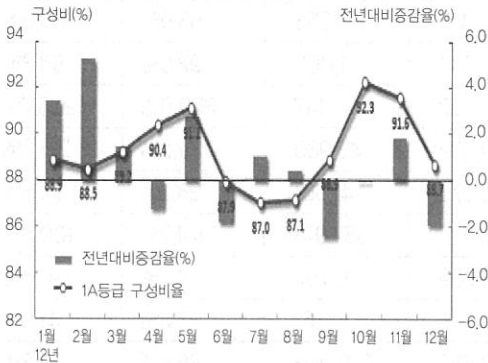
구 분		1A등급 (3만미만)	1B등급 (10만미만)	2등급 (25만미만)	3등급 (50만이하)	4등급 (50만초과)
2012년	11월	91.6	7.0	1.0	0.3	0.1
	12월	88.7	10.1	1.0	0.2	0.1

| 체세포수 등급별 생산량 구성비 추이 |

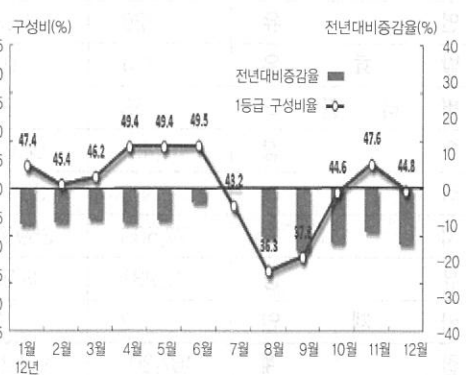
(단위 : %)

구 분		1등급 (20만미만)	2등급 (35만미만)	3등급 (50만미만)	4등급 (75만이하)	5등급 (75만초과)
2012년	11월	47.6	40.2	9.6	2.4	0.2
	12월	44.8	40.5	11.0	3.3	0.4

| 세균수 1A등급 유량 구성비 |



| 체세포수 1등급 유량 구성비 |



자료 : 낙농진흥회

나. 분유재고 동향

(단위: 톤)

일 자		계	전지분유	탈지분유
2011년	11월	589	72	517
	12월	1,648	512	1,136
2012년	1월	3,433	847	2,586
	2월	5,454	1,030	4,424
	3월	7,469	1,065	6,404
	4월	8,495	1,019	7,476
	5월	9,919	1,133	8,786
	6월	9,846	1,011	8,835
	7월	8,687	912	7,775
	8월	9,551	913	8,638
	9월	9,083	727	8,356
	10월	8,732	607	8,125
11월	7,424	332	7,092	

자료: 낙농진흥회



유제품 수입실적

가. '12. 1~12 유제품 수입실적

(단위: 톤, 천불)

품 목	수입량	'12. 1~12		'11. 1~12		대 비(%)	
		중량(A)	금액(B)	중량(A')	금액(B')	A/A'	B/B'
밀크와 크림(미농축)		933	711	215	204	434.0%	348.5%
크림(냉동/기타)		264	738	19,281	61,484	1.4%	1.2%
탈지분유		18,782	61,185	33,503	123,423	56.1%	49.6%
전지분유		1,631	6,201	5,284	22,900	30.9%	27.1%
연유		226	1,085	419	1,353	53.9%	80.2%
발효유		124	923	134	1,069	92.5%	86.3%
버터		58	373	20	147	290.0%	253.7%
유장		42,451	66,687	30,432	42,939	139.5%	155.3%
버터		7,392	30,723	8,578	41,651	86.2%	73.8%
치즈		77,506	359,715	76,222	357,918	101.7%	100.5%
유당		17,932	34,907	19,559	26,754	91.7%	130.5%
카제인		2	25	6	61	33.3%	41.0%
합계		167,301	563,273	193,653	679,903	86.4%	82.8%

자료: 관세청

나. 코코아, 우유, 버터, 아이스크림 조제품

(단위: 톤, 천불)

품 목	수입량	'12. 1~12		'11. 1~12		대 비(%)	
		중량(A)	금액(B)	중량(A')	금액(B')	A/A'	B/B'
조 제 분 유 / 식 료 품		3,031	46,677	3,207	42,588	94.5%	109.6%
혼 합 분 유		27,440	90,738	36,126	123,262	76.0%	73.6%
버 터 조 제 품		371	1,293	34,455	159,419	1.1%	0.8%
아 이 스 크 린 조 제 품		1,155	7,621	1,122	7,179	102.9%	106.2%

자료: 관세청



쇠고기 및 부산물 수입실적

가. '12. 1~12 쇠고기 수입 실적

(단위: 톤, 천불)

품 목	수입량	'12.1~12		'11.1~12		대 비(%)	
		중량(A)	금액(B)	중량(A')	금액(B')	A/A'	B/B'
냉 장 쇠 고 기		31,704	271,459	38,536	311,993	82.3%	87.0%
냉 동 쇠 고 기		123,122	598,500	149,816	735,904	82.2%	81.3%
합 계		154,826	869,959	188,352	1,047,897	82.2%	83.0%

자료: 관세청

나. '12. 1~12 소 부산물 수입 실적

(단위: 톤, 천불)

품 목	수입량	'12. 1~12		'11. 12		대 비(%)	
		중량(A)	금액(B)	중량(A')	금액(B')	A/A'	B/B'
설 육 (냉 장)		1,754	13,222	1,263	9,160	138.9%	144.3%
허		13	37	23	75	56.5%	49.3%
꼬 리		3,324	18,243	4,435	26,030	74.9%	70.1%
족		2,833	3,002	3,900	4,938	72.6%	60.8%
소 의 장		6,700	11,582	5,442	8,123	123.1%	142.6%
기 타		26,332	113,925	26,618	114,065	98.9%	99.9%

자료: 관세청