

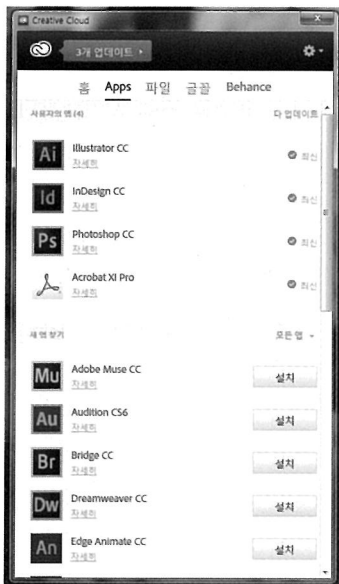


어도비 크리에이티브 클라우드 포토샵CC, 흔들린 사진도 최상 이미지로 '변신'

어도비시스템즈는 최근 클라우드 기반으로 다양한 애플리케이션을 제공하는 '어도비 크리에이티브 클라우드'를 선보였다. 크리에이티브 클라우드 멤버십을 이용하면 어도비 포토샵 CC, 어도비 일러스트레이트 CC, 어도비 인디자인 CC 등을 비롯한 모든 어도비 크리에이티브 데스크톱 애플리케이션을 이용할 수 있을 뿐 아니라 업그레이드도 가능하다. 이중 사진작업을 위한 포토샵CC의 향상된 기능에 대해 알아본다.

글 | 임남숙 기자 sang@print.or.kr

데스크톱 앱으로 손쉽게 동기화



데스크톱 앱을 사용하면 데스크톱에서 바로 크리에이티브 클라우드 기능과 서비스를 편리하게 이용할 수 있다. 앱은 홈, Apps, 파일, 글꼴 및 Behance 패널로 구성돼 있다. 앱 패널은 모든 어도비 앱을 위한 대시보드다. 이 패널에서는 현재 사용자가 설치한 앱을 볼 수 있고 업데이트가 제공되면 알림 메시지를 통해 바로 확인할 수 있으며 앱을 다운로드할 수

있다. 또한 새로운 어도비 앱을 찾아 다운로드해 사용해볼 수 있다. 파일 패널에서는 사용자 컴퓨터의 Creative Cloud Files 폴더 또는 Creative Cloud 웹 사이트를 통해 Creative Cloud 파일 스토리지 영역에 액세스할 수 있다.

글꼴 패널에서는 Adobe Typekit 웹 사이트에서 웹 및 데스크톱에서 사용할 수 있는 방대한 양의 글꼴을 찾아볼 수 있다.

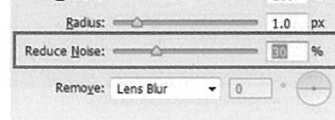
Behance 패널에서는 작품을 선보이고 진행 중인 작업에 대한 피드백을 받을 수 있다. 이중 파일과 폰트메뉴는 아직 서비스를 제공하지 않는다.

어도비 포토샵 CC로 다양한 특수효과 가능

어도비 크리에이티브 클라우드에서는 총 23개의 애플리케이션을 다운받을 수 있다. 이중 가장 많은 사람들이 사용하고 있는 포토샵CC에는 고급 선명효과, 지능적인 이미지 업샘플링, 카메라 흔들림 감소 등 다양한 기능들이 추가됐다.

새로운 고급 선명효과

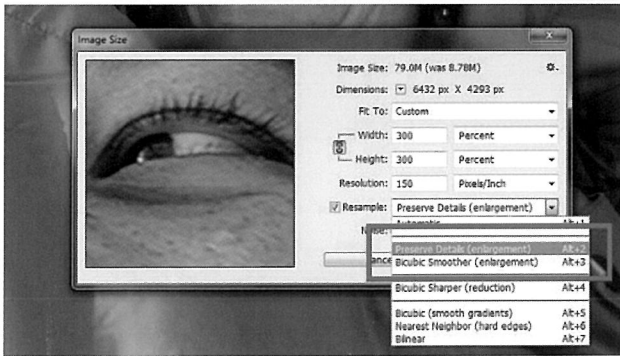
완전히 새로워진 고급 선명 효과(Smart Sharpen)는 똑똑하게 이미 지 내용물을 계산해 이미지 조절 톨로 훨씬 나은 결과물을 만든다.



고급 선명 효과(Smart Sharpen) 툴을 이용하면 응용 선명 효과(adaptive

sharpening) 알고리즘을 사용해 노이즈와 후광 효과를 최소화함으로써 고화질의 이미지를 만들 수 있다. 새롭게 통합 및 간소화된 디자인으로 선명효과를 주고자 하는 타깃에 보다 최적화된 컨트롤을 가할 수 있다. 슬라이더를 이동시켜 빠른 조절이 가능하며, 결과물의 미세 조정에는 고급 컨트롤을 이용한다.

이미지의 세부적인 부분을 강조하기 위해서는 눈이나 머리카락 같이 중요한 부분을 선명하게 강조하고 이와 동시에 하늘, 구름 같이 아웃포커싱된 배경의 질감은 강조하지 않는 작업간의 균형을 맞춰야 한다. 이처럼 고급 선명효과를 통해 이미지 선명도에 최상의 밸런스를 제공할 수 있다.



사용방법

- 우선 사진을 연 다음 1. 필터(Filter) > 선명효과(Sharpen) > 고급 선명 효과(Smart Sharpen)를 선택한다.
- 노이즈 감소(Reduce Noise) 슬라이더를 30%로 맞추고 제거(Remove)영역에서 렌즈 흐림 효과(Lens Blur)를 선택한다. 대화 상자 내 나머지 세팅은 디폴트 값으로 둔다.
- 고급 선명 효과 대화상자 내 미리보기 창 아래쪽에 있는 + 버튼을 클릭해 확대율을 200%까지 올린다. 새로운 노이즈 감소(Reduce Noise) 옵션은 흐릿한 배경 등에 있는 원치 않는 티끌이나 깔끄러운 질감을 매끄럽게 다듬어준다. 모델 피부의 땀구멍이나 주근깨와 같이 까다로운 영역에 있어서 더 다양하고 강력한 선명 효과 적용 방식을 제공한다. 이를 통해 선명도 범위가 넓어져 중요 디테일은 부각시키고, 상대적으로 부드럽고 대비값(contrast)이 낮은 부분에 적용된 원치 않는 선명 효과는 감소시킴으로써 선명 효과간의 균형을 맞춘다.
- 미리보기 화면을 드래그해 모델의 왼쪽 눈을 볼 수 있게 맞춘다. 눈과 함께 뒷배경도 미리보기 화면에 나올 수 있도록 조정한다.
- 미리보기 이미지에서 클릭한 상태로 마우스를 멈추면 선명 효과 적용 전후 버전이 보이는데 이를 통해 두 버전간의 선명도 차이를 확인할 수 있다. 선명도가 적용된 주된 부위는 눈이며 아웃포커싱된 배경부분에는 적용되지 않음을 볼 수 있다.

카메라 흔들림 감소

카메라 흔들림 감소 기능(Camera Shake Reduction)을 이용하면 느린 셔터 속도나 긴 초점거리로 카메라가 흔들려 이미지가 흐려진 경우 이미지의 선명도를 자동적으로 복구시킬 수 있다. 이 기능은 카메라 흔들림으로 인해 발생한 흐림 효과(blur)의 궤도를 분석해 이를 없애줘 한층 선명한 결과물을 만들어준다.

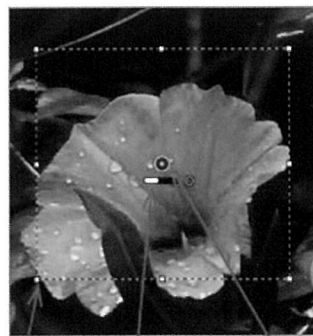


포토샵CC의 카메라 흔들림 감소 기능은 선명도가 낮은 이미지(왼쪽)의 각 부분들을 분석하여 카메라 흔들림으로 인해 발생한 흐림 효과(blur)의 방향을 결정하고 이 문제를 보강해 한층 선명한 이미지(오른쪽)를 만들어낸다.

사용방법

우선 흔들림 감소를 적용할 파일을 연다.

- 필터(Filter) > 선명 효과(Sharpen) > 흔들기 감소(Shake Reduction)를 선택하면, 흐림 효과(blur)가 눈에 띄게 감소한 이미지가 미리보기 화면에 나타난다.
- 결과물에 대한 미세 조정을 하려면 대화상자 오른쪽 패널의 고급(Advanced) 항목 바로 옆 삼각형을 클릭해 흐림 효과 추정 영역 표시(Blur Detection)를 확인한다. 이미지 중심에 흐림 효과 추정 구역이 자동적으로 생성된다.
- 흐림 효과 추정 구역 내 센터 포인트를 이미지 왼쪽 위의 꽃으로 드래그한다.
- 또 다른 흐림 효과 추정 구역을 생성하려면 두 번째 꽃으로 클릭 후 드래그한다.
- 결과물을 확인하려면 세부(Detail) 미리보기 창 오른쪽 하단의 세부 정보 도킹 해제(Undock Detail) 아이콘을 클릭한 후 나타나는 창을 꽃 위로 올린다. 재도킹하려면 창 왼쪽 상단의 X아이콘을 클릭한다.
- 썸네일을 선택 혹은 선택 해제하여 흔들기 감소 계산에 추정 구역을 포함시킬지 여부를 결정한다. 여러 추정 영역을 추가하면 보다 정



추정영역 진행영역 센터포인트

확히 흐림 효과(blur)의 유형과 방향을 결정한다. 여러가지 추정 영역을 선택 및 선택 해제함으로써 어느 결합이 최상의 결과를 얻는지 시험해 볼 수 있다.

- 확인(OK)을 클릭하면 카메라 흔들림 감소 효과가 적용된다. ↻