

설비공사 주요 안전대책 ⑦

설비공사는 구조물의 진행에 따라 처음부터 준공시까지 진행되며, 작업공종별로 대부분 단시간에 이동작업을 하여야 하는 작업이 주종을 이루고 있고, 다양한 전기기계·기구를 사용하여 작업을 하기 때문에 이에 따른 추락, 협착 및 감전재해 등 안전관리에 각별히 유의해야 한다. 본지는 회원사의 시공업무에 도움이 되고자 기계설비공사의 주요 안전관리에 대한 대책을 연재한다[편집자주]

- 자료제공 / 한국산업안전보건공단 -



자재 정리작업 중 엘리베이터 피트로 추락

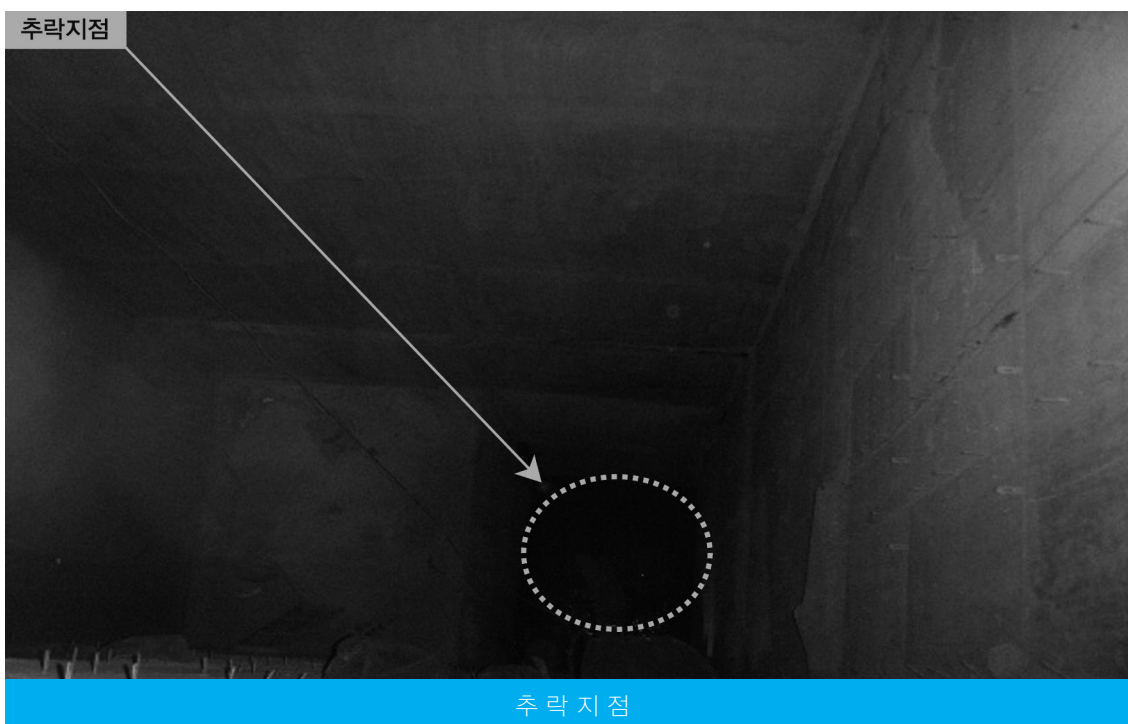
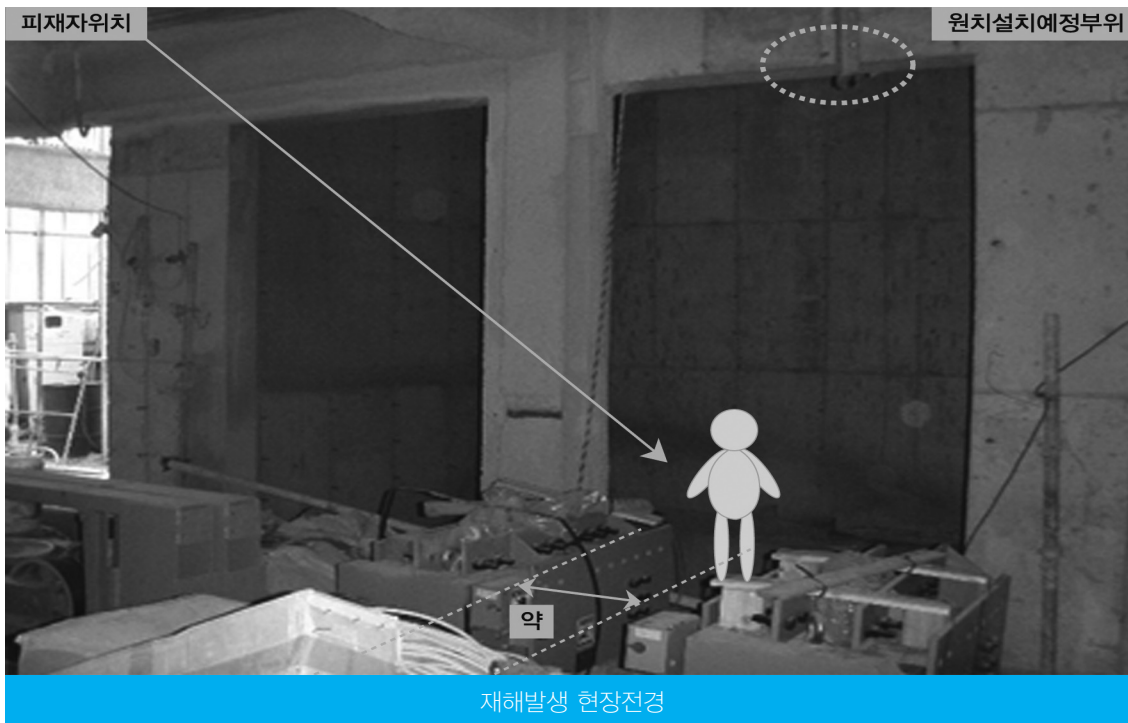
공사명	○○병원 증축공사	발생일시	2009.12.28(월) 15:50경
재해형태	추락	재해정도	사망 1명
소재지	성남시 수정구 수진동	공사규모	지하 3층, 지상 12층
재해개요	피재자가 지상 1층에서 지하 3층으로 소방설비 자재를 엘리베이터 실로 운반하기 위해 엘리베이터 벽면개구부의 안전난간 상부난간대를 제거하고 엘리베이터 입구에 있던 엘리베이터 기계를 측면으로 이동하는 정리작업 중 엘리베이터 벽면개구부를 통해 피트로 추락(h=15m)하여 사망한 재해		

재해상황도



안전대책

- 개구부 등 근로자 추락위험이 있는 장소에서 작업의 필요상 임시로 난간 등을 해체할 때에는 안전대 부착설비를 설치하고 근로자에게 안전대를 착용하도록 하는 등 추락위험 방지조치





이동식비계에서 추락

공사명	○○공장 지붕 교체공사	발생일시	2009.10.20(화) 10:00경
재해형태	추락	재해정도	사망 1명
소재지	충북 옥천군 옥천읍	공사규모	지붕교체 면적 2,640㎡
재해개요	설비공인 피재자가 화재로 연소된 공장지붕 교체를 위해 이동식비계(2단) 작업 발판에서 지붕에 걸쳐진 화재 잔재물을 제거하던 중 몸의 중심을 잃고 실족하여 3.4m 아래 바닥 슬래브로 추락 사망한 재해		

재해 상황도



안전대책	- 이동식비계 설치 작업 시에는 상부에 안전간판을 설치하여 근로자 추락위험을 방지해야 함
------	---

