

소도체 등급판정 두수 추이

- + 등급판정두수는 91,522두로 전월 대비 19.7% 증가, 전년동월 대비 32.8% 증가
- 한우는 98,090두로 전월(78,109두)대비 25.6% 증가

- ▷ '12년 설 성수기 작업에 따른 등급판정두수 증가
- ▷ 한우 출하두수 증가는 사육두수 증가, 소비촉진 행사 및 명절 성수기 대기 출하 등이 원인으로 판단됨

(단위: 두, %)

구분	계	한우	육우	젖소
전년누계(A) ('11.1~1)	86,059 100.0	73,121 85.0	10,814 12.6	2,124 2.5
급년누계(B) ('12.1~1)	113,190 100.0	98,090 86.7	11,543 10.2	3,557 3.1
증감(B-A)	99,389 13.2	116,240 19.3	3,491 3.8	△20,342 △35.2
전년동기('10.1월)	86,059 100.0	73,121 85.0	10,814 12.6	2,124 2.5
전월(12월)	91,522 100.0	78,109 85.3	9,929 10.8	3,484 3.8
당월(1월)	113,190 100.0	98,090 86.7	11,543 10.2	3,557 3.1

한우 등급별 출현율

- + 한우 육질 1등급 이상 출현율은 55.7%로 전월(60.8%)대비 5.1%p 감소

- ▷ 설 성수기 출하에 따른 임컷 출현율(42.3 → 43.9%) 증가와 비거세 출현율 증가(6.8 → 12.5%)로 육질 1등급 이상 출현율 감소

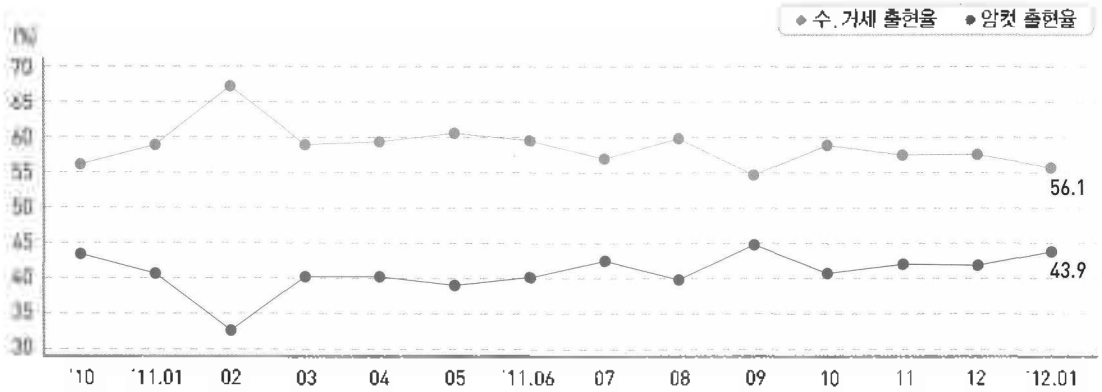
(단위: 두, %)

구분	판정두수		육질등급							육량등급			
	전체	한우	1**	1*	1	소계	2	3	A	B	C	등외	
2011	1(A)	86,059	73,121	8.8	23.3	31.9	64.0	25.3	10.5	28.9	52.5	18.4	0.2
	1~1(B)	86,059	73,121	8.8	23.3	31.9	64.0	25.3	10.5	28.9	52.5	18.4	0.2
	12월(C)	91,522	78,109	8.7	22.2	29.9	60.8	25.9	12.6	28.4	49.8	21.1	0.6
2012	1월(D)	113,190	98,090	7.8	19.9	28.0	55.7	26.2	17.4	32.8	47.6	19.1	0.6
	1~1(E)	113,190	98,090	7.8	19.9	28.0	55.7	26.2	17.4	32.8	47.6	19.1	0.6
	전월대비(D-C)	21,668	19,981	△0.9	△2.3	△1.9	△5.1	0.3	4.8	4.4	△2.2	△2.0	0.0
	전년동기대비(D-A)	27,131	24,969	△1.0	△3.4	△3.9	△8.3	0.9	6.9	3.9	△4.9	0.7	0.4
	전년누계대비(E-B)	27,131	24,969	△1.0	△3.4	△3.9	△8.3	0.9	6.9	3.9	△4.9	0.7	0.4

등급판정 소

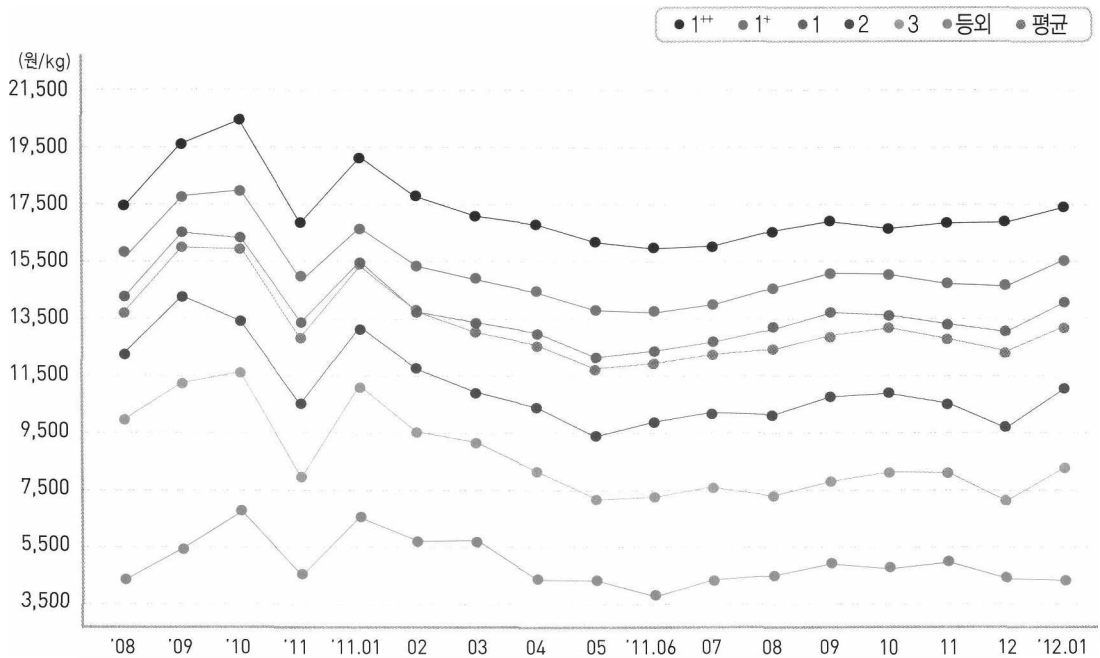
한우 성별 출현율

✦ 한우 암소 출현율은 43.9%로 전월(42.3%) 대비 1.6%p 증가



한우도체 경락가격 동향

✦ 전국 한우도체 평균경락가격은 13,242원/kg으로 전월 대비 916원/kg 상승



▷ 설 성수기 및 소비 촉진 행사 등으로 인한 수요 증가로 경락가격 상승