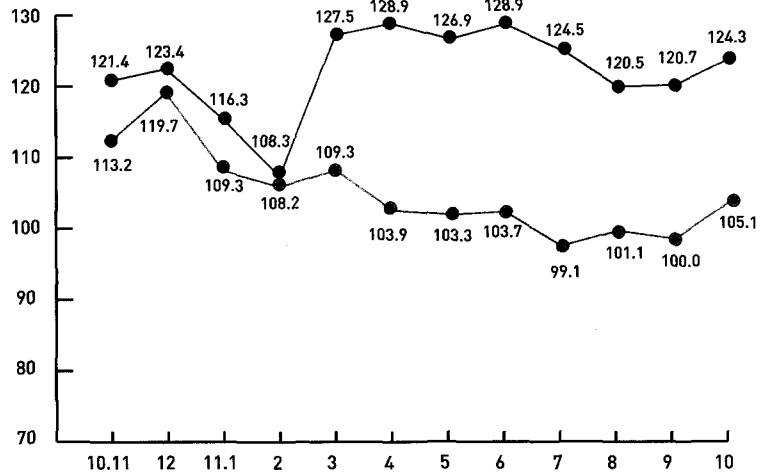


(자료 : 기업은행)

1. 인쇄업 생산지수

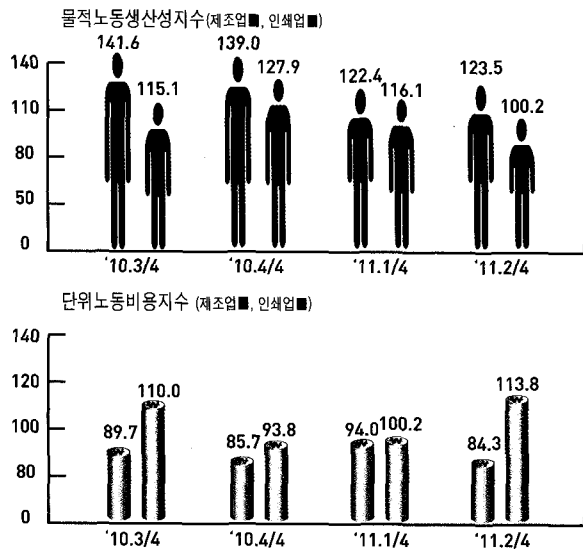
● 중소기업 ○ 인쇄업

- 2011년 10월 중소제조업의 생산지수와 인쇄업의 생산지수는 상승했다.
- 2011년 2/4분기 노동생산성은 하락하고 노동비용은 상승했다.
- 2011년 12월 인쇄업 업황 BSI 전망치가 전월대비 하락한 81포인트를 기록했다.
- 2011년 11월중 인쇄물 수출액이 전년 동월 대비 60.66% 증가했다.
- 2011년 11월중 인쇄기자재 수입액이 전년 동월 대비 17.19% 상승했다.



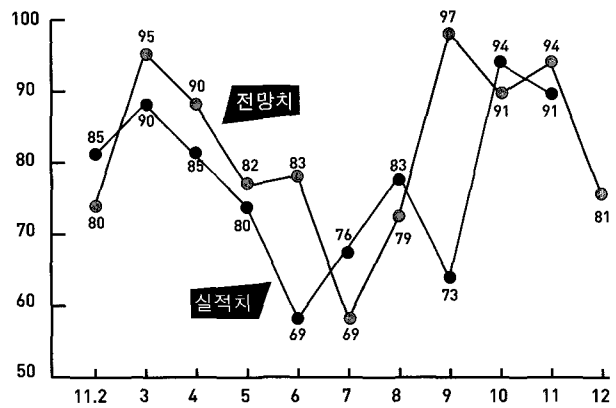
2. 출판인쇄기록매체복제업 물적노동생산성과 단위 노동비용지수 (2009년=100)

(자료 : 한국생산성본부)



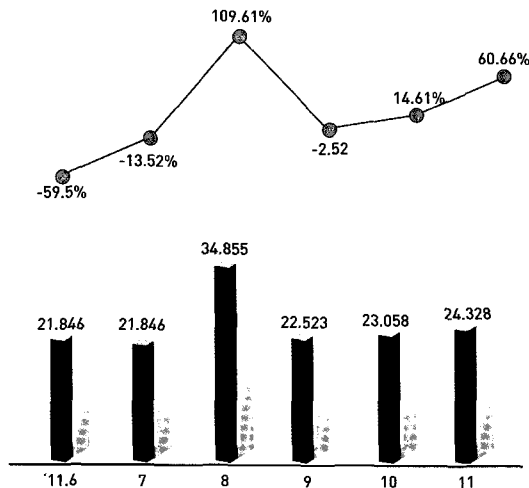
3. 인쇄업 업황 경기지수

(자료 : 한국은행)



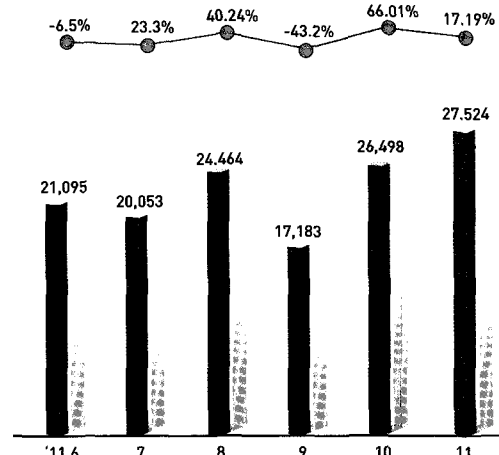
4. 인쇄물수출동향

(자료 : 관세청, 단위 : 천달러)



5. 인쇄기자재수입동향

(자료 : 관세청, 단위 : 천달러)



\*2011년 4월부터 인쇄기부분만 합산함.

인쇄물 수출

(자료 : 관세청, 단위 : 천달러)

	2006년	2007년	2008년	2009년	2010년	2010년	2011년	2011년
	총계	총계	총계	총계	총계	11월	11월	1월~11월
인쇄서적, 소책자, 리플렛 이와 유사한 인쇄물	91,799	115,776	134,906	99,131	102,443	7,220	10,201	108,459
신문잡지	6,906	6,020	7,118	6,456	7,469	547	467	6,887
아동용 그림책	1,497	2,754	3,030	2,846	2,089	84	177	1,868
약보	8	25	1	15	15	2	-	1
지도 해도	711	529	604	438	380	39	29	518
설계도와 도안	2,031	4,512	19,433	2,388	1,922	204	454	7,265
우표, 수입인지	393	34	16	1,834	792	1	3,612	39,849
전사물	15,148	16,546	14,961	15,042	18,817	1,598	3,123	26,135
인쇄된엽서	5,994	5,729	5,456	8,051	9,224	996	581	7,712
캘린더	31,077	27,069	27,701	26,438	33,681	2,036	2,567	34,911
기타인쇄물	29,303	34,106	36,822	88,713	181,909	2,415	3,117	31,124
합 계	184,847	210,346	250,048	269,352	358,741	15,142	24,328	264,729

인쇄물 수입

(자료 : 관세청, 단위 : 천달러)

	2006년	2007년	2008년	2009년	2010년	2010년	2011년	2011년
	총계	총계	총계	총계	총계	11월	11월	1월~11월
인쇄서적, 소책자, 리플렛 이와 유사한 인쇄물	165,401	208,860	200,418	188,141	184,474	15,311	12,305	165,398
신문잡지	20,260	22,029	21,383	17,964	18,824	1,662	1,747	17,890
아동용 그림책	14,584	22,731	20,243	15,976	20,411	2,443	2,860	23,352
약보	1,199	1,890	1,815	1,539	1,395	125	51	1,361
지도 해도	3,303	3,537	5,028	3,845	4,666	488	501	4,979
설계도와 도안	922	416	1,043	939	2,785	478	441	4,209
우표, 수입인지	4,098	3,133	3,802	22,158	10,868	305	344	6,150
전사물	39,733	40,616	48,668	41,936	41,528	2,744	1,322	25,042
인쇄된엽서	4,249	5,118	6,047	4,022	5,239	627	733	6,153
캘린더	2,506	2,800	1,819	1,871	1,936	468	1,069	1,724
기타인쇄물	50,929	43,273	53,256	49,835	47,429	5,660	8,103	58,835
합 계	307,184	354,404	363,522	348,226	339,555	30,311	29,476	315,093

인쇄기자재 수출

(자료 : 관세청, 단위 : 천달러)

	2006년	2007년	2008년	2009년	2010년	2010년	2011년	2011년
	총계	총계	총계	총계	총계	11월	11월	1월~11월
제책기계	4,733	4,455	6,804	4,885	5,736	314	525	6,885
제지용필프지 또는 판지인가공용기계	62,723	69,302	71,436	71,412	72,832	6,256	7,921	97,522
활자의 주조용, 식자용기기 및 부품품	3,960	2,587	1,737	2,451	2,282	139	368	2,351
*인쇄기	10,847	59,837	51,488	40,387	45,281	3,378	2,865	57,715
인쇄제판용 카메라	2	3	16	15	12	5	6	21
인쇄제판용 롤상필름자동현상기	355	1,720	2,951	446	457	95	10	88
합 계	82,620	137,904	134,437	119,596	126,660	10,187	11,695	164,582

인쇄기자재 수입

(자료 : 관세청, 단위 : 천달러)

	2006년	2007년	2008년	2009년	2010년	2010년	2011년	2011년
	총계	총계	총계	총계	총계	11월	11월	1월~11월
제책기계	36,527	51,168	30,240	16,888	20,022	2,208	2,214	20,617
제지용필프지 또는 판지인가공용기계	47,866	57,001	40,984	21,074	75,908	4,543	12,168	79,803
활자의 주조용, 식자용기기 및 부품품	11,525	17,043	22,162	17,205	20,454	1,714	4,519	23,952
*인쇄기	221,973	281,854	247,158	122,941	143,666	13,776	8,522	94,199
인쇄제판용 카메라	1,671	2,933	1,091	96	89	2	2	23
인쇄제판용 롤상필름자동현상기	5,940	6,117	3,688	4,998	6,970	1,242	99	8,679
합 계	325,502	416,116	345,323	183,202	267,109	23,485	27,524	227,273

\*인쇄기는 (오프셋인쇄기\*11, 오프셋인쇄기\*12, 기타오프셋인쇄기\*13, 활판인쇄용기계\*14, 활판인쇄용기계\*15, 곡면인쇄용기계\*16, 그래픽아인쇄용기계\*17, 기타\*19) 등의 합으로 구성됨

● 인쇄경기지표

| 주요국가별 인쇄물 수출입 동향 |

(자료 : 관세청, 단위 : 천달러)

		수출			수입		
		2010년 11월	2011년 11월	2011년 1~11월	2010년 11월	2011년 11월	2011년 1~11월
인쇄서적, 소책자	미국	3,407	5,995	43,485	7,248	4,820	80,046
	일본	474	666	9,726	1,170	1,065	10,731
	중국	77	83	1,387	1,687	1,330	12,182
신문잡지	미국	128	124	1,873	724	676	8,103
	일본	295	189	2,554	548	670	6,000
	중국	-	1	166	11	34	260
아동용 그림책	미국	71	39	1,273	118	134	1,810
	일본	-	-	-	-	-	23
	중국	-	5	69	1,701	2,599	19,025
약보	미국	-	-	1	74	37	579
	일본	-	-	-	15	1	31
	중국	-	-	-	-	-	-
지도 해도	미국	3	-	8	3	4	87
	일본	23	29	355	54	73	587
	중국	-	-	1	6	22	196
설계도와 도안	미국	-	4	22	14	15	121
	일본	-	-	74	324	324	660
	중국	14	160	520	-	-	2
우표, 수입인지	미국	-	-	205	13	5	3,401
	일본	1	-	27,729	-	21	298
	중국	-	-	-	-	2	17
전사물	미국	77	138	1,516	5	4	164
	일본	97	145	1,616	2,528	1,161	22,808
	중국	355	117	1,443	19	24	393
인쇄된 엽서	미국	137	52	1,020	8	26	230
	일본	477	347	3,998	4	6	23
	중국	83	20	591	505	538	5,424
캘린더	미국	1,467	2,035	25,679	14	15	58
	일본	226	149	3,722	113	135	318
	중국	58	73	162	121	605	853
기타 인쇄물	미국	762	623	7,363	1,024	1,206	20,236
	일본	655	1,548	10,069	2,120	623	7,318
	중국	129	103	3,195	530	581	5,260
합계	미국	6,052	9,010	82,445	9,245	6,942	114,835
	일본	2,248	3,073	59,843	6,876	4,079	48,797
	중국	716	562	7,534	4,580	5,735	43,612

| 2012년 국가기술자격 시행일정 |

(자료 : 한국산업인력공단)

분 류	회 별	필기접수 인터넷	필기 시험	필기합격자 발표	실기(면접)시험 원서접수 인터넷	실기(면접) 시험	합격자 발표
인쇄기사	제1회	2.3~2.9	3.4	3.16	3.19~3.22	4.21~5.4	6.1
인쇄산업기사	제1회	2.3~2.9	3.4	3.16	3.19~3.22	4.21~5.4	6.1
사진제판기능사	제1회	1.13~1.19	2.12	2.24	2.27~3.2(3.1제외)	3.24~4.6	4.27
사진제판기능사	제3회	실업계고등학교(이에 준하는 각종 학교 포함)등 필기 시험면제자 검정 *일반 필기시험면제자는 해당없음			5.14~5.17	6.16~6.29	7.20
인쇄기능사	제1회	1.13~1.19	2.12	2.24	2.27~3.2(3.1제외)	3.24~4.6	4.27
	제2회	3.16~3.22	4.8	4.27	4.30~5.3	5.26~6.8	6.29
전자출판기능사	제1회	1.13~1.19	2.12	2.24	2.27~3.2(3.1제외)	3.24~4.6	4.27
	제2회	3.16~3.22	4.8	4.27	4.30~5.3	5.26~6.8	6.29
	제3회	실업계고등학교(이에 준하는 각종 학교 포함)등 필기 시험면제자 검정 *일반 필기시험면제자는 해당없음			5.14~5.17	6.16~6.29	7.20
	제4회	6.29~7.5	7.22	8.3	8.6~8.9	9.8~9.21	10.19
	제5회	9.21~9.27	10.20	11.2	11.5~11.8	12.1~12.14	12.28

연도별 지역별 인쇄 업체 및 종사자 수

(자료 : 통계청)

인쇄 여성경영인 현황

(자료 : 통계청)

구분	사업체수				종사자수			
	2006	2007	2008	2009	2006	2007	2008	2009
서울	7,957	7,935	7,347	6,989	30,541	33,250	32,071	28,124
부산	1,239	1,246	1,143	1,147	3,679	3,731	3,391	3,469
대구	1,042	1,035	1,001	1,016	3,401	3,449	3,144	3,309
인천	563	553	518	528	1,956	2,139	2,007	2,322
광주	438	492	453	457	1,278	1,628	1,529	1,380
대전	555	534	461	459	1,432	1,552	1,484	1,399
울산	212	212	200	196	560	606	545	534
경기도	2,858	3,064	2,939	2,996	17,081	20,900	19,733	20,474
강원도	230	212	201	205	488	463	487	510
충북	336	343	336	335	1,019	1,077	1,200	1,142
충남	325	315	315	312	970	1,034	928	966
전북	376	355	361	356	849	901	862	870
전남	271	258	248	242	582	561	536	559
경북	441	441	419	415	1,166	1,373	1,286	1,216
경남	678	664	652	653	2,123	2,215	2,116	2,131
제주도	110	108	115	118	292	352	397	302
합계	17,631	17,767	16,709	16,424	67,417	75,231	71,716	68,707

지역	2007	2008	2009
서울	890명	876명	885
부산	179명	173명	185
대구	110명	100명	116
인천	99명	87명	84
광주	75명	79명	84
대전	60명	55명	55
울산	36명	34명	38
경기도	428명	431명	433
강원도	42명	39명	45
충북	45명	47명	56
충남	37명	42명	48
전북	50명	52명	53
전남	54명	47명	45
경북	70명	65명	60
경남	93명	100명	105
제주도	12명	18명	20
합계	2,280명	2,245명	2,312

10인 이상 인쇄사업체수 및 생산액 현황

(자료 : 통계청, 단위 : 백만원)

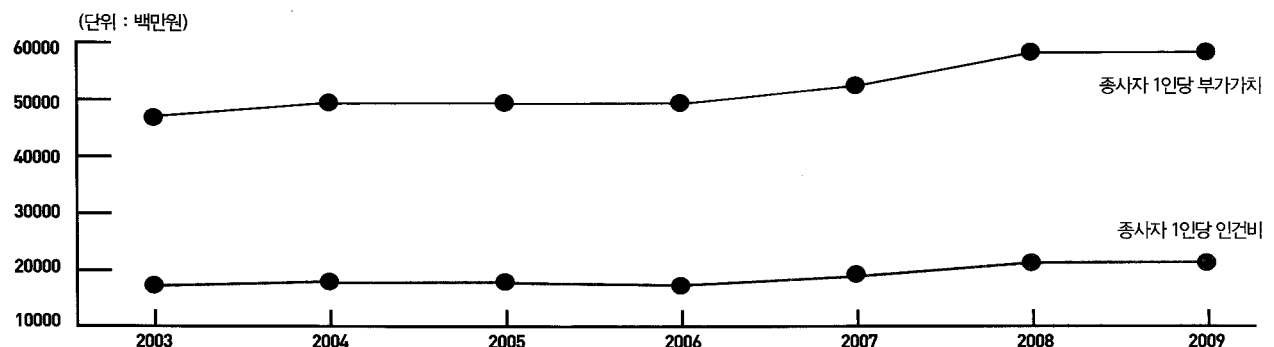
구분	사업체수			월평균 종사자수			생산액(출하액)			
	2007	2008	2009	2007	2008	2009	2007	2008	2009	
인쇄업	경인인쇄업	162	153	174	3,103	3,166	4,194	395,690	431,222	528,069
	스크린인쇄업	168	140	158	3,637	3,035	3,438	322,733	328,181	369,497
	기타인쇄업	682	652	642	14,183	14,096	14,653	1,937,253	2,267,272	2,326,165
	계	1,012	945	974	20,923	20,297	22,285	2,655,676	3,026,675	3,223,731
인쇄관련 산업	제판 조판업	152	144	122	3,597	4,379	2,688	462,232	512,914	345,038
	제책업	195	185	185	4,661	4,234	4,126	320,661	339,495	376,888
	기타인쇄관련산업	43	42	41	837	939	888	74,193	88,395	109,923
	계	390	371	348	9,095	9,552	7,702	857,086	940,804	831,849
인쇄업 및 관련산업	1,402	1,316	1,322	30,018	29,849	29,987	3,512,762	3,967,479	4,055,580	

10인 이상 인쇄업 및 인쇄관련산업 생산비용 부가가치 현황

(자료 : 통계청, 단위 : 천원, ()안은 전년대비 증감률)

구분	2003년	2004년	2005년	2006년	2007년	2008년	2009년
사업체당 생산액	1,016,320(-2.2%)	1,089,154(7.2%)	1,097,503(0.8%)	1,119,036(2.0%)	2,505,536	3,014,801(20.3%)	3,067,760(1.8%)
종사자 1인당 생산액	92,246(-1.1%)	98,589(6.9%)	101,080(2.5%)	103,797(2.7%)	117,022	132,918(13.6%)	135,244(1.7%)
사업체당 생산비	499,471(-3.4%)	524,798(5.1%)	527,758(0.6%)	543,296(2.9%)	1,273,013	1,550,152(21.8%)	1,590,425(2.6%)
종사자 1인당 생산비	45,334(-7.3%)	47,504(4.8%)	48,606(2.3%)	50,394(3.7%)	59,457	68,344(15.0%)	70,115(2.6%)
종사자 1인당 인건비	17,721(5.6%)	19,102(7.8%)	19,418(1.7%)	19,579(0.8%)	22,950	24,870(8.4%)	24,590(-1.1%)
사업체당 부가가치	516,850(-1.0%)	564,572(9.2%)	570,232(1.0%)	575,583(0.9%)	1,235,794	1,477,692(19.6%)	1,481,465(0.3%)
종사자 1인당 부가가치	46,911(-0.1%)	51,104(8.6%)	52,518(2.8%)	53,389(1.7%)	57,718	65,149(12.9%)	65,311(0.3%)

\*2007년도 이전까지는 5인 이상 인쇄업 및 인쇄관련산업 현황



● 인쇄경기지표

| 제조업과 인쇄업의 경영실적 비교표 |

(자료 : 한국은행, 단위 : %, 회)

구 분		제 조 업			인쇄업		
		2008	2009	2010	2008	2009	2010
성 장 성	총자산증가율	19.13	19.13	11.70	13.90	12.88	14.27
	유형자산증가율	15.47	15.47	9.66	20.39	7.01	10.28
	유동자산증가율	18.94	18.94	10.58	6.54	21.80	17.37
	재고자산증가율	23.92	23.92	22.48	15.07	-0.81	23.01
	자기자본증가율	10.52	10.52	16.16	14.42	16.51	14.90
	매출액증가율	20.43	20.43	17.53	13.61	28.92	19.41
수 익 성	총자산세전순이익률	3.78	3.78	7.94	0.43	5.17	5.63
	총자산순이익률	2.85	2.85	6.58	0.21	4.38	4.73
	기업세전순이익률	5.45	5.45	9.36	3.12	8.01	8.20
	기업순이익률	4.51	4.51	8.01	2.90	7.23	7.30
	자기자본세전순이익률	8.15	8.15	16.29	1.25	16.12	15.74
	자기자본순이익률	6.13	6.13	13.51	0.62	13.67	13.23
	자본금세전순이익률	40.48	40.48	99.91	3.34	54.47	59.00
	자본금순이익률	30.47	30.47	82.86	1.66	46.18	49.59
	매출액세전순이익률	3.22	3.22	7.02	0.39	4.22	4.43
	매출액순이익률	2.42	2.42	5.83	0.19	3.58	3.72
	매출액영업이익률	5.89	5.89	6.89	3.39	5.64	5.29
	매출원가대매출액	83.07	83.07	81.95	80.30	81.31	81.94
	변동비대매출액	68.07	68.07	67.13	59.71	60.46	62.16
	고정비대매출액	36.92	36.92	31.10	42.76	37.51	35.42
	인건비대매출액비율	9.13	9.13	8.48	22.08	16.49	16.46
	인건비대영업총비용	10.38	10.38	9.87	23.63	18.71	19.39
재료비대매출액비율	55.17	55.17	53.95	39.21	44.11	37.69	
안 정 성	자기자본비율	44.80	44.80	49.62	34.22	32.53	35.85
	유동비율	112.77	112.77	121.03	89.14	109.50	122.96
	당좌비율	82.27	82.27	90.07	74.66	95.31	103.61
	현금및현금성자산비율	14.54	14.54	14.44	12.71	14.09	13.54
	비유동비율	127.83	127.83	114.31	174.45	169.34	145.30
	비유동장기적합률	92.21	92.21	88.29	108.96	93.39	85.34
	부채비율	123.23	123.23	101.53	192.20	207.43	178.97
	유동부채비율	84.60	84.60	72.06	132.09	126.11	108.71
비유동부채비율	38.63	38.63	29.46	60.11	81.32	70.26	

(자료 : 한국제지공업연합회)  
(단위 : M/T)

인쇄용지 공급실적

신문용지 공급실적

비교	생산	출하			재고	비교	생산	출하			재고
		내수	수출	계				내수	수출	계	
2005	3,043,298	1,887,600	1,140,170	3,027,770	194,242	2005	1,587,845	1,037,070	554,966	1,592,036	68,506
2006	3,093,532	1,941,143	1,126,239	3,067,382	220,392	2006	1,611,655	1,021,865	606,257	1,628,122	52,039
2007	3,133,098	2,028,654	1,124,811	3,153,465	204,772	2007	1,630,226	1,054,730	570,800	1,625,530	57,387
2008	3,094,409	2,000,728	1,072,498	3,073,226	224,542	2008	1,561,652	974,414	578,366	1,552,800	66,239
2009	2,976,980	1,922,229	1,105,772	3,028,001	164,423	2009	1,464,229	844,211	630,822	1,475,033	55,435
2010	3,029,585	1,980,512	1,017,254	2,997,766	196,242	2010	1,556,101	879,541	676,525	1,554,066	57,470
2010. 10	260,295	163,973	86,141	250,114	240,062	2010. 10	135,616	74,737	58,165	132,902	59,548
2011. 10	292,910	185,076	103,297	288,373	241,753	2011. 10	129,035	71,105	52,393	123,498	62,969
2010. 10누계	2,520,958	1,641,125	804,194	2,445,319	240,062	2010. 10누계	1,285,412	717,638	563,661	1,281,299	59,548
2011. 10누계	2,704,228	1,599,426	1,059,291	2,658,717	241,753	2011. 10누계	1,280,392	708,014	566,879	1,274,893	62,969
전년동월 대비증감	12.53%	12.86%	19.91%	15.29%	0.70%	전년동월 대비증감	-4.85%	-4.85%	-9.92%	-7.07%	5.74%
전년동기 대비증감	7.26%	-2.54%	31.72%	8.72%	0.70%	전년동기 대비증감	-0.39%	-1.34%	0.57%	-0.49%	5.74%

(자료 : 한국제지공업연합회)

도공인쇄용지(아트지-코트지 등)

비도공인쇄용지(백상지 종질지 등)

비교	생산	출하			재고	비교	생산	출하			재고
		내수	수출	계				내수	수출	계	
2005	2,091,284	982,784	1,098,778	2,081,562	110,336	2005	775,904	754,986	15,479	770,465	70,375
2006	2,084,779	997,844	1,070,499	2,068,343	126,772	2006	789,241	762,403	22,125	784,528	75,088
2007	1,911,850	879,657	1,054,808	1,934,465	90,284	2007	703,714	675,140	34,578	709,718	59,976
2008	1,810,663	814,076	984,956	1,799,032	101,915	2008	665,080	626,384	41,522	667,906	57,150
2009	1,708,757	729,348	1,010,861	1,740,209	77,663	2009	665,510	621,691	52,377	674,068	48,592
2010	1,722,525	773,380	948,600	1,721,980	78,208	2010	692,093	644,559	29,405	673,964	66,721
2010. 10	149,657	65,456	80,277	145,733	93,775	2010. 10	58,305	51,578	2,320	53,898	76,765
2011. 10	174,770	71,119	96,683	167,802	99,454	2011. 10	59,424	58,887	2,437	61,324	78,046
2010. 10누계	1,417,883	648,372	753,399	1,401,771	93,775	2010. 10누계	587,411	538,312	20,926	559,238	76,765
2011. 10누계	1,604,812	622,443	961,123	1,583,566	99,454	2011. 10누계	608,030	546,731	49,974	596,705	78,046
전년동월 대비증감	16.78%	8.65%	20.43%	15.14%	6.05%	전년동월 대비증감	1.91%	14.17%	5.04%	13.77%	1.66%
전년동기 대비증감	13.18%	-3.99%	27.57%	12.96%	6.05%	전년동기 대비증감	3.51%	1.56%	138.81%	6.69%	1.66%

(자료 : 무림제지)  
(단위 : M/T)

인쇄용지 생산 판매현황

	9월	10월	11월	12월	2011.1월	2월	3월	4월	5월	6월	7월	8월	9월
생산	249,537	274,595	263,902	274,515	277,089	236,870	278,097	277,902	303,253	296,154	293,613	287,062	277,594
내수	157,581	177,922	187,487	182,933	177,690	148,447	189,452	184,427	173,067	167,499	157,800	157,426	175,341
수출	78,333	86,832	91,350	122,674	98,854	94,859	103,488	108,463	115,603	115,634	116,791	110,480	94,671

