



국제환경산업기술 & 그린에너지전(ENVEX) 참가업체 소개

환경보전협회에서는 정부의 「환경산업육성」 취지하에 매년 국제환경산업기술 & 그린에너지전(ENVEX)을 개최해 오고 있습니다. 국제환경산업기술 & 그린에너지전(ENVEX) 참가업체를 분야별로 매회 연재하여 게재하고 있으나 근무현장에서 애로사항이나 기타 궁금한 사항에 대하여 전문업체의 기술자문을 받으실 수 있습니다. 2012년 전시회에서도 21개국 310업체가 참여한 가운데 2,000여점의 전시품이 소개되었으며, 정부의 지원으로 중국, 일본, 인도네시아, 베트남 등 해외 바이어를 초청하여 우리의 환경기술력을 국제적으로 홍보하고 환경산업 해외진출의 기회를 마련하였습니다.

2013년 제35회 국제환경산업기술&그린에너지전(ENVEX2013)은 서울 코엑스에서 6월 11일부터 14일까지 개최될 예정입니다. 신제품 및 신기술 홍보에 관심이 있는 기업의 많은 참여를 바랍니다.

ENVEX
2012
The
34th



Ssamjin (주)삼진정밀

버터플라이밸브, 제수밸브 등

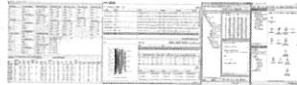
국내 최대 규모의 밸브제조회사로 200여 개의 특허를 보유하고 있는 벤처기업이다. 부식방지 제수밸브, 스키치오크 구동방식 버터플라이밸브, 분체도장 수도용 이탈방지 새들불이분수전 등을 취급하고 있다. 중동과 북미의 해외시장에서 큰 성공을 가졌다.

삼천리엔바이오

하·폐수 종합시운전 및

수처리 공정진단 시스템 사업

글로벌 환경기술개발사업 중 하·폐수 고도처리 기술개발 사업단에서 '에너지 및 물의 효율적 분배와 관리를 위한 운영시스템 구축' 연구과제의 일환으로 '수처리 플랜트의 효율적 관리를 위한 현장중심 스마트 운영진단 시스템 개발' 과제를 진행하고 있다. 또한 하수 통합 위탁 운영관리, 광역상수도 점검 정비사업 등을 수행하고 있다.



주식회사 생

중력식 섬유여과기

1999년 11월에 설립되어 수처리 섬유여과기 R&D에 집중, 환경신기술검증 2건, 특허 30 여건 등록, 국내외 1,200여대 보급실적을 갖고 있다. 강물 등을 응집, PCF여과기로 직여과하는 공정을 2단계로 설치하여 먹는 물을 생산하는 정수공정인 D PPW(Double stage PCF Filter for portable Water) 을 선보였다.



T.[042]630-5800 · <http://www.samjinvalve.com>

T.[02]6309-7700 · <http://www.senbio.co.kr>

T.[051]304-3531 · www.sseeng.co

리스 (주)수엔지니어링&컨설팅

하·폐수처리 컨설팅

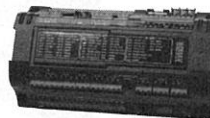
하·폐수처리, 폐기물 에너지화 분야 환경 컨설팅 업체로서 공정 모델링, 컴퓨터 시뮬레이션에 의한 상세설계 및 진단분야에서 다양한 실적을 보유하고 있으며, 폐수처리 효율증대, 기름성분제거, 냄새제거, 생물학적 환경정화, 기름유출 사고방제를 위한 미생물 제제를 제공하고 있다.



S 승일전자

상·하수(폐수)처리 시스템

산업용 기기 모니터링 시스템, 제어, 계측 장비 등을 취급하고 있다. 상수 처리 공정 [상수도의 취수원, 착수정, 혼합지, 침전지, 여과지, 응집기, 염소투입, 배수지 등] 및 하수(폐수)처리에 관련한 모든 공정을 감시, 제어하는 시스템인 상·하수(폐수)처리시스템을 선보였다. 침사, 약품투입, 최초침전, 최종침전, 소독, 방류 등 일련의 과정을 자동적으로 처리하고 감시하는 특징을 지니고 있다.



신강하이텍(주)

Eco-bio filter(EBF)

국내 수자원 보호와 깨끗한 물 공급프로젝트에 대한 컨설팅, 엔지니어링, 프로젝트개발 전문회사이다. Eco-bio filter(EBF)는 도시 및 도로에서의 비점오염원 저감 및 관리기술 개발을 목적으로 고안된 제품으로 식물에 의한 Uptake, 침투, 여과 등의 기작을 가진 통합형 기술이다. 필터 재료로는 중금속 및 미세한 토사의 입자를 포집하는데 효과적인 갈대, 톱밥, 우드칩 등을 사용한다.



T.[02]568-1941 · <http://www.waterenc.com>

T.[032]682-2380 · <http://www.sentrol.co.kr>

T.[031]361-1500 · <http://www.sgenv.kr>

C&H 씨앤에치아이앤씨(주)

실시간 수평/수직 수질 계측시스템

토양, 지하수, 물리탐사 장비를 수입 판매하는 전문업체로 출발하여, 현재 토양, 지하수, 토양복원/매립지, 식물, 기상 관련 제품을 바탕으로 모니터링 시스템을 구축, 관련분야 컨설팅 및 신제품을 개발하고 있다. 다항목 수질측정기와 GPS가 부착된 Logger를 이용하여 측정장소의 수질을 수평/수직으로 계측하는 실시간 수평/수직 수질 계측시스템을 선보였다.



측정지점

AQUACELL 아쿠아셀(주)

아쿠아셀 전해장치

친환경적인 기술인 미생물 담체를 이용하는 생물막공법으로 하폐수 처리, 중수도 처리, 하천수질 정화처리, VOCs 및 약취제거 기술을 보유하고 있다. 아쿠아셀 전해장치를 선보였다. 전해장치는 물속의 유해한 세균, 바이러스 등 미생물을 안전하고 친환경적이며 경제적으로 살균할 수 있는 장치로 해수 및 폐수 수질정화 기능을 가지고 있어 양어장 및 수족관, 난분해성 폐수처리 등에도 널리 사용되고 있다.



SA Membranes, Inc. (주)에스아이멤브레인

필터 및 부품

순수제조, 폐수처리 및 해수담수화용 필터 및 설비제조 부품을 수입 유통하는 회사이다. 미국 POREX사의 Tubular 모듈 제품을 취급하고 있다. Tubular 모듈은 타 멤브레인인 것으로 처리가 불가능한 악성폐수 처리에 적합한 특수 멤브레인인 지정폐수를 처리하여 방류할 수 있도록 개발된 제품이다.



T.[02]501-3869 · <http://www.candh.co.kr>

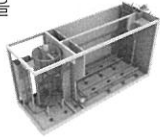
T.[055]626-4755 · <http://aquacell.co.kr>

T.[02]2632-6700

ESSA (주)에싸

하·폐수 고도처리 ESSA공법

수처리 전문업체로서 하폐수 고도처리 ESSA 공법을 개발하여 환경신기술인증을 받았다. ESSA공법은 탈인조, 제1,2준 회분식 반응조, 재포기조, 침지식 농축조로 구성된 수처리 공정 중 탈인조에서 제1준 회분식 반응조 및 제2준 회분식 반응조에 교대로 연속적으로 하수를 유입시켜 무산소/포기/침전/배출공정을 주기적으로 운전하여 하수 중의 유기물 및 질소, 인을 처리하는 특징을 지니고 있다.



ESSA공법

T.[054]741-2188 · http://www.essa.com

AR (주)에이알케이

수처리 시스템

하수 및 폐수 등을 처리하는 수처리 전문업체이다. 디스크타입 농축기 및 스크류타입 탈수기를 개발하였다. 농축기는 하부로 유입된 잉여슬러지를 특별히 고안된 장치를 이용하여 교반시키며 농축조의 하부에는 순환류와 선회류가 발생되어 유입된 슬러지를 단단한 플록으로 형성시켜 상부로 이동, 성장된 플록은 여액배출장치를 통해 슬러지와 분리된 여액이 배출되는 과정을 통해 슬러지의 농축이 이루어지며 농축된 슬러지는 탈수기에 공급된다.

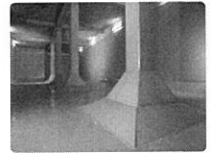


T.[031]501-5522 · http://www.ar-korea.com

HS산업(주)

물 저장시설

최근 기후변화로 지구 곳곳에 물부족 현상이 심화되고 있다. 이에 HS산업(주)은 맑은 물을 저장하기 위한 기술개발로 다양한 물 저장시설을 제작·생산하고 있다. 인체에 무해한 가장 위생적인 재질인 PE, PP라이닝, 반영구적인 수명이 보장되는 STS 원통형 물탱크, 하층이 분산되는 육각형태의 인장적인 구조인 육각집합 배수지 등을 취급하고 있다.



T.[02]598-0120 · http://www.hswater.co.kr

H (주)에취켓

더블체인 회전식 무빙스크린

유입수속에 설치되는 웨지 바 또는 환봉, 평강을 사용하는 바스크린으로 스크린 자체가 앤드레스 더블체인에 의하여 회전하면서 스크린에 부착된 협잡물을 연속적으로 수로의 상부로 이동시켜 제거하는 콘베이어 형식의 스크린이다. 기타 다양한 악취 및 VOC 분해 균주의 제공으로 높은 제거 효율을 지니고 있는 탈취시스템도 취급하고 있다.



T.[031]531-5252 · http://www.hkmic.co.kr

ECONITY (주)에코니티

침지형 분리막

수처리용 분리막을 자체개발 및 생산하고 이를 활용한 수처리설비와 유지관리 서비스를 제공하는 분리막 전문회사이다. 최첨단 연신법으로 제작된 에코니티 침지형중공사막은 HDPE 재질의 MF 침지형중공사막 형태이며, 하수 및 폐수처리용 MBR 시설에 적용된다.



대구달성산단 폐수중말처리장 (25,000톤/일)

T.[031]334-6180 · http://www.econity.com

⊕ (주)에코데이

고농도 폐수처리 기술

고농도 유기성 폐기물(음폐수, 축산분뇨, 하수 슬러지 등)을 기체채류공간이 포함된 단단 수직형의 신개념 공법을 이용하여 바이오 가스화 및 효과적인 폐수처리를 전문으로 하는 기업이다. 고농도폐수처리기술 E.PFR-1 반응기는 특수 제작한 E-수처리 Cell을 폭기조에 장착함으로써 수직형 PFR 흐름과 Gas Holdup 기술이 적용되어 유체의 난류 확산, 기포의 이동거리 및 기액접촉면을 증가시켜 높은 산소전달 효율로 생물학적 반응이 원활히 이루어지는 장치이다.

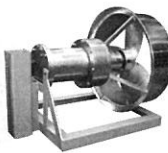


T.[02]993-1493 · http://www.ecodays.co.kr

ECOTECH 에코텍

수처리 부품

수처리와 관련된 부품들을 취급하고 있다. 세계 최초 상급헤드 구조인 무맥동 정량펌프를 선보였다. 무맥동 토출로 배관 진동이 없어 누액현상 및 소음이 없는 특징을 지니고 있다. 이외에도 높은 산소 전달효율로 인하여 브로와 용량을 절감할 수 있는 멤브레인 산기관, 폴리머 자동용해장치, 글루울약품, 폴리머 자동용해장치 등을 취급하고 있다.

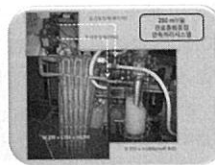


T.[02]2637-5431 · http://www.ecotsc.com

(주)엔지에스티

슬러지 가용화장치 등

환경관련 기술개발, 엔지니어링 및 국가 연구과제를 수행하는 기업이다. 미세기포 발생장치 및 무동력부상조, 관로 혼합 및 응집장치, 무역세-연속처리 고액분리/스크린/여과장치, 슬러지 가용화장치, 비점 오염원처리장치 등을 취급하고 있다.



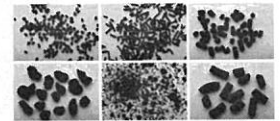
관로혼화 및 HCS Filter

T.[02]386-8565 · http://www.ngst.co.kr

OS (주)오성엔비테크

활성탄, X-FLOW사의 Membrane 시스템 및 모듈

환경관련 제품 및 시스템 전문 공급업체로서, 네델란드 NORIT사의 국내 독점 대리점이다. 수처리/식품/제약/대기용 활성탄, 정수 및 중수처리 등에 다양하게 적용될 수 있는 X-FLOW사의 Membrane system 및 모듈을 취급하고 있다. 기타 연속/상향류식 샌드 필터 와 Carbon mat도 취급하고 있다.

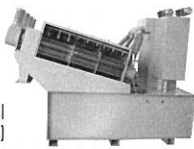


T.[032]564-6969 · http://www.oscompany.co.kr

(주)오에치케이

유동판식농축탈수장치, ACS 하수고도처리 공법 등

유동판식농축탈수장치 : 별도의 농축 process가 필요 없으며 건설, 유지관리비 절감과 24시간 연속운전이 가능한 탈수기 ACS공법은 미생물체류시간 유지와 혐기, 호기를 교대 반복시켜 탈질과 탈인을 효율적으로 진행시키는 공법으로 환경부 신기술을 획득하였다.



유동판식 농축·탈수장치 (Standard형)

T.[041]587-0111 · <http://www.ohk.co.kr>

Oxus (주)옥서스이앤씨

산소용량 확장시스템

산소를 필요로 하는 환경산업을 비롯하여 공기의 질을 개선하고 양질의 안정된 산소를 공급하기 위하여 지속적으로 연구, 개발하는 회사이다. 90% 이상의 안전적 산소 순도를 유지하여 다양한 용량, 다양한 방식으로 산소를 공급하고 있다. 모듈형, 프레임형, 케이스형 제품을 취급하며 산소용량 확장형시스템, 산소공급 안전장치 등을 취급하고 있다



T.[031]904-8202 · <http://o2enc.com>

WISE (주)와이즈엔텍

비금속 무빙스크린, 협잡물종합처리기 등 상하수도, 폐수처리시설 및 악취제거 등 환경기차재 생산 및 취급 전문업체이다. 협잡물 종합처리기, 조목, 세목, 미세목용 비금속 무빙스크린, 멀티인젝션 혼합기 및 수막형 다공성 세라믹 탈취기 등을 취급하고 있다.



복합탈취기

T.[031]383-1067 · <http://www.wiseentech.com>

woongjin (주)웅진케미칼

가압식 중공사막 모듈

국내 최초로 개발한 역삼투분리막 생산기술을 바탕으로 필터 등 환경소재 사업에 진출했다. 자체개발한 가압식 정밀여과 막모듈 HFTS-7090은 폴리불화비닐리덴을 사용하여 뛰어난 내약품성 및 내오염성을 가지고 있다. 중공사막의 내부구조는 규칙적인 스폰지 구조를 가지고 있어 높은 기계적 강도를 지니고 있다.



웅진케미칼 가압식 막모듈

T.[02]3279-7000 · <http://www.csmfilter.com>

WinTEC (주)윈텍

전자유량계

10여 년간의 유량 관련 현장 경험으로 연구진과 우수 대학 연구진들과 연결하여 제품의 디자인, 제품의 개발, 제조, 마케팅 등 유량계에 관련된 모든 측면을 공동으로 연구 개발하고 있다. 전자유량계, 파살프롬 플루트 유량계, 파살프롬 압력식 유량계, 파살프롬 초음파 유량계, 원격모니터링 시스템 등을 취급하고 있다.



T.[031]278-4934 · <http://www.m-wintec.co.kr>

(주)유천엔바이로

수처리 전문 기업

1988년 설립 이래 국내 최고 수준의 섬유 디스크필터, 마이크로 디스크필터, 마이크로 드럼필터, 세라믹 멤브레인필터, 이동상 상향류식 사여과기, 자동 미세 섬유필터, 자동 스크린 필터, 캐비테이션 농축기, 산기판 부착형 고효율 수중포기, 사이폰식 여과농축장치, 경사판, 고분자자동용해장치 등을 연구, 개발, 생산해온 전문업체이다.

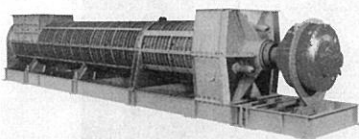


T.[02]2688-8826 · <http://www.yucheon.co.kr>

EM (주)이엠테크

스크류프레스, 미세섬유필터 등

수처리분야의 첨단기술을 연구하는 한편 환경기초시설 정비사업, 환경시설 효율성제고사업, 슬러지 탈수설비, 에어레이션설비, 처리수 재이용 분야 등의 전문업체이다. 이동상 상향류 여과장치, 고분자 자동용해장치, 3단 일체형 자동용해장치, 여과포 등을 취급하고 있다.

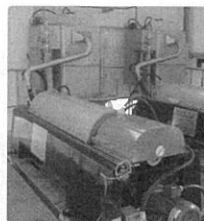


T.[032]819-0600 · <http://www.emth.net>

EWHA (주)이화에코시스템

논스톱농축원심탈수기

고액분리기 전문업체로서 디칸터, 원심분리기 개발에 역주하고 있으며 독일, 일본, 유럽, 싱가포르 등에 다량의 수출실적을 갖고 있다. 각종 하폐수처리장의 저농도 슬러지를 단일공정으로 고효율 농축, 탈수시키는 논스톱농축원심탈수기를 선보였다.

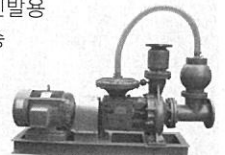


T.[02]2618-0433 · <http://www.ewhaeco.com>

IS (주)일성종합기계

진공강자흡식펌프

독특한 진공설계에 의해 펌프내에 최초 만수만하면 공기 흡입운전을 하여도 계속 운전이 되고 강력한 자흡력(청소 상온압 기준 자흡고 8.5m 최대)이 발생되어 혼기액 및 고농도, 고점성액 및 비중이 낮은 액체의 자흡운송 능력을 갖춘 진공강자흡식펌프를 선보였다. 휘발성액, 고온액, 기포액, 응축수, 진공탱크내의 인발용 등의 유체를 이송한다.



T.[02]2618-9233 · <http://www.ilsungpump.co.kr>