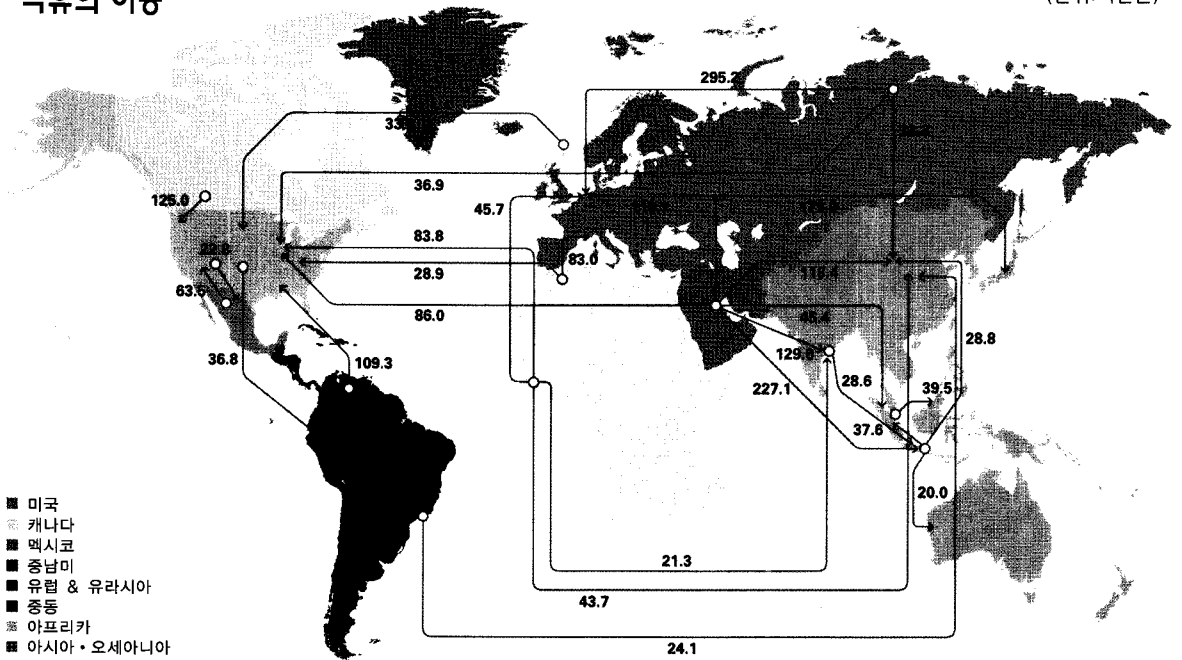


# 2011 세계 석유 통계

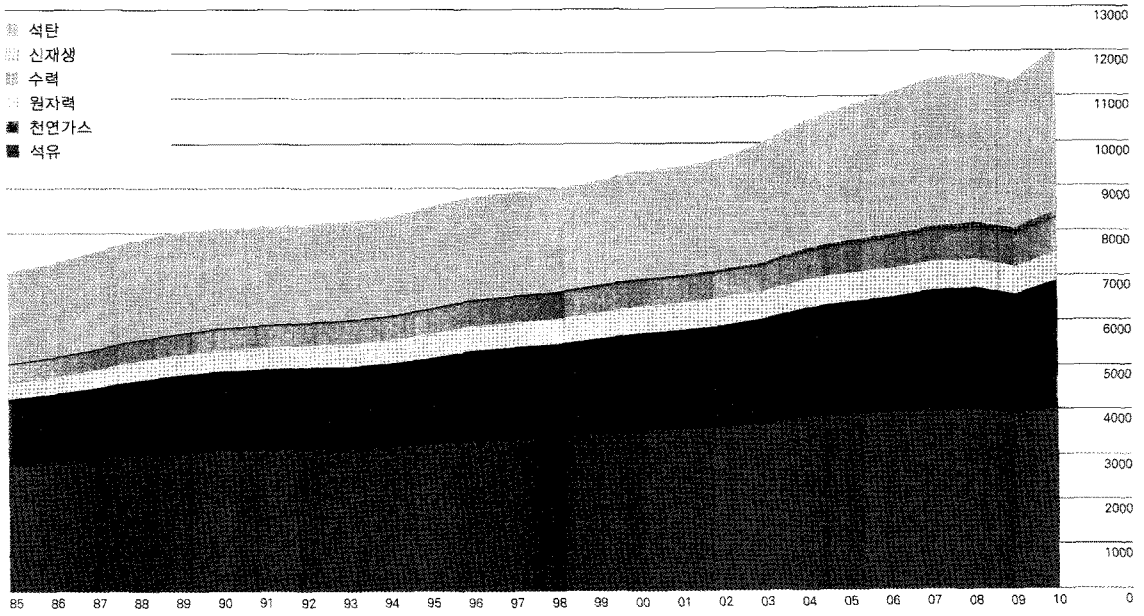
이 통계자료는 <Statistical Review of World Energy June 2011>에서 일부 편집한 것임  
- 편집자 주 -

## 석유의 이동

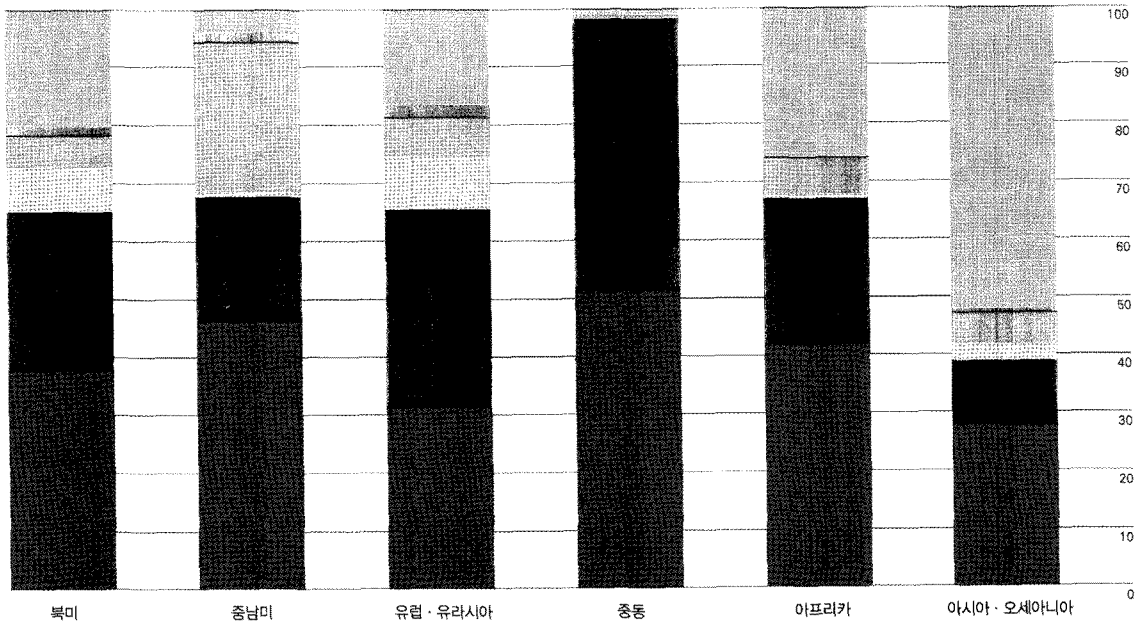
(단위: 백만톤)



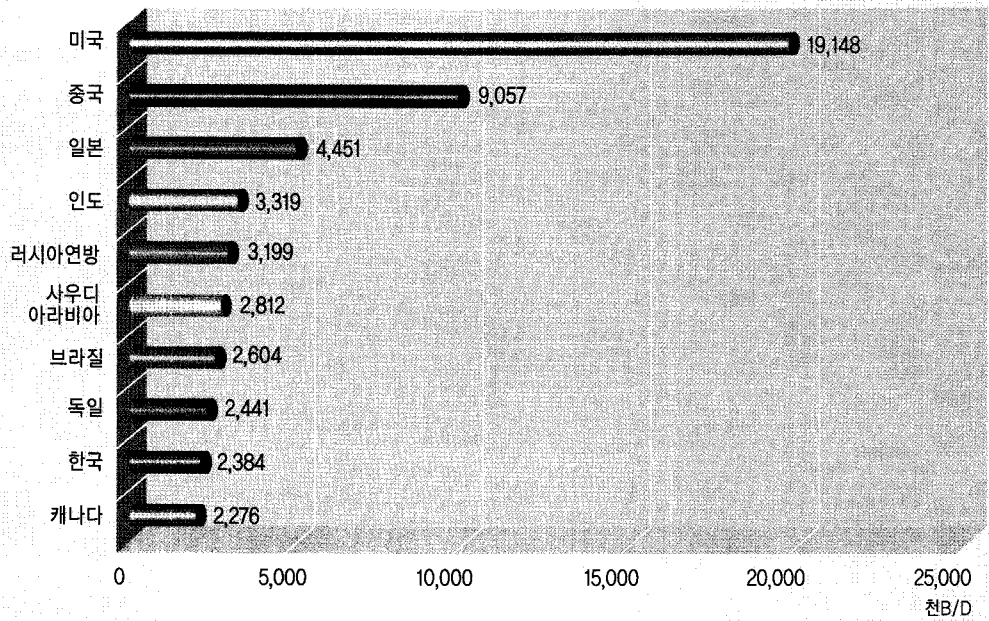
## 에너지원별 소비비중



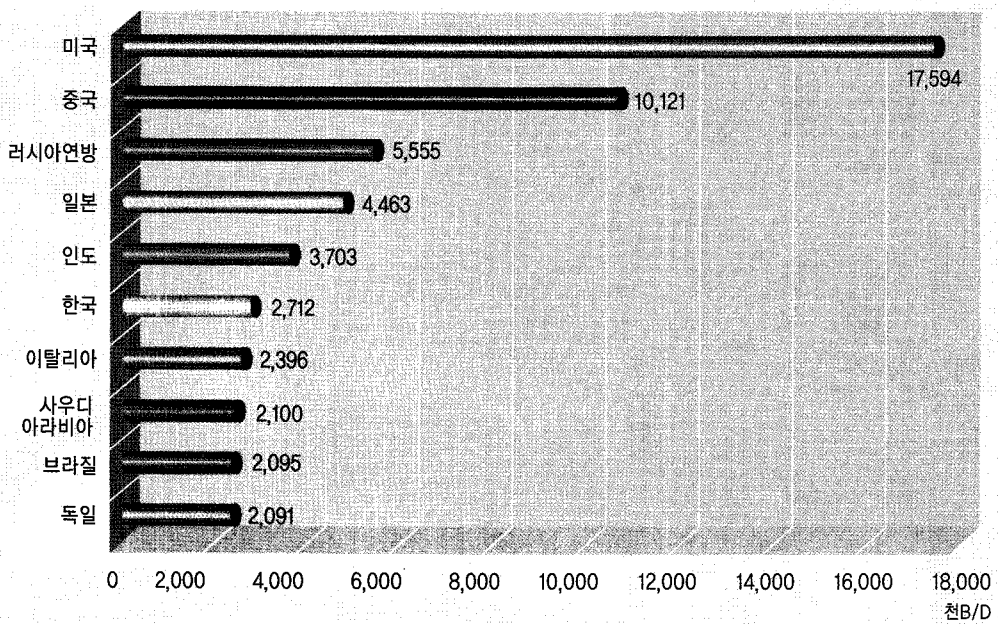
## 지역별 소비 패턴 (2010)



## ● 국가별 석유소비

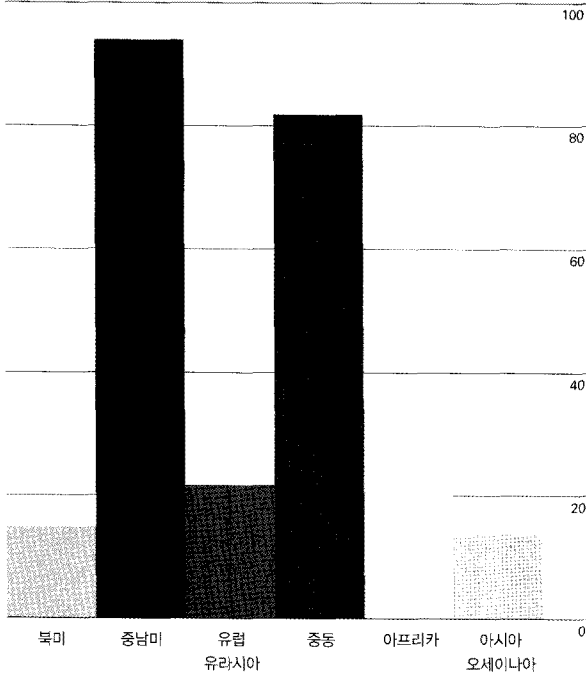


## ● 국가별 정제능력

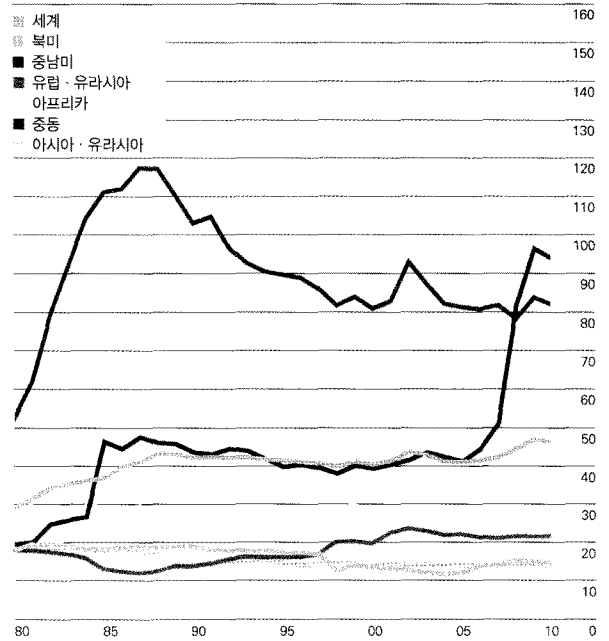


## 석유매장량 대비 생산량 비율

2010년 지역별



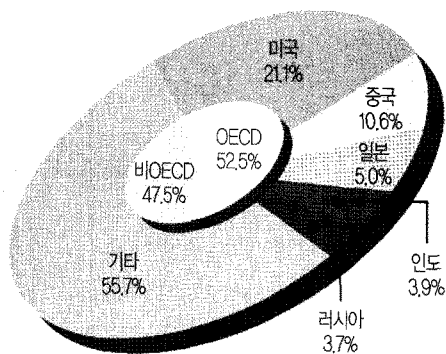
추이



## 석유소비량 및 석유생산량

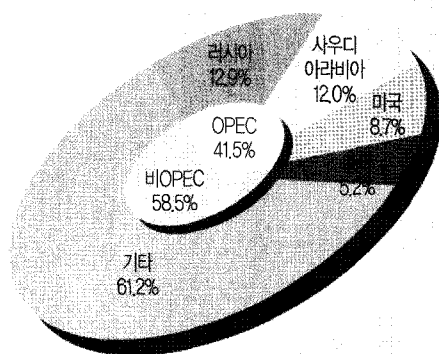
### 석유소비량

하루 8,738만2천배럴



### 석유생산량

하루 8,209만5천배럴



단위 : 천 B/D	2000	2001	2002	2003	2004	2005	2006	2007	2008	2009	2010/2009 증감률	구성비 (2010)	
미국	7733	7669	7626	7400	7228	6895	6841	6847	6734	7271	<b>7513</b>	3.2%	8.7%
캐나다	2721	2677	2858	3004	3085	3041	3208	3297	3251	3224	<b>3336</b>	4.3%	4.2%
멕시코	3450	3560	3585	3789	3824	3760	3683	3471	3167	2979	<b>2958</b>	-0.8%	3.7%
<b>북미 합</b>	<b>13904</b>	<b>13906</b>	<b>14069</b>	<b>14193</b>	<b>14137</b>	<b>13696</b>	<b>13732</b>	<b>13616</b>	<b>13152</b>	<b>13474</b>	<b>13808</b>	2.5%	16.6%
아르헨티나	819	830	818	806	754	725	716	699	682	676	<b>651</b>	-3.8%	0.8%
브라질	1268	1337	1499	1555	1542	1716	1809	1833	1899	2029	<b>2137</b>	5.3%	2.7%
콜롬비아	711	627	601	564	551	554	559	561	616	685	<b>801</b>	16.9%	1.0%
에콰도르	409	416	401	427	535	541	545	520	514	495	<b>495</b>	*	0.6%
페루	100	98	98	92	94	111	116	114	120	145	<b>157</b>	8.2%	0.2%
트리니다드 토바고	138	135	155	164	152	171	174	154	149	151	<b>146</b>	-4.3%	0.2%
베네수엘라	3239	3142	2895	2554	2907	2937	2808	2613	2558	2438	<b>2471</b>	1.4%	3.2%
기타 중남미	130	137	152	153	144	142	139	141	139	133	<b>131</b>	-1.6%	0.2%
<b>중남미 합</b>	<b>6813</b>	<b>6722</b>	<b>6619</b>	<b>6314</b>	<b>6680</b>	<b>6898</b>	<b>6865</b>	<b>6635</b>	<b>6676</b>	<b>6753</b>	<b>6989</b>	3.5%	8.9%
아제르바이잔	282	301	311	313	315	452	654	869	915	1033	<b>1037</b>	0.5%	1.3%
덴마크	363	348	371	368	390	377	342	311	287	265	<b>249</b>	-5.8%	0.3%
이탈리아	95	86	115	116	113	127	120	122	108	95	<b>106</b>	11.7%	0.1%
카자흐스탄	744	836	1018	1111	1297	1356	1426	1484	1554	1688	<b>1757</b>	4.4%	2.1%
노르웨이	3346	3418	3333	3264	3189	2969	2779	2551	2459	2358	<b>2137</b>	-9.4%	2.5%
루마니아	131	130	127	123	119	114	105	99	98	93	<b>89</b>	-4.7%	0.1%
러시아 연방	6536	7056	7698	8544	9287	9552	9769	9978	9888	10035	<b>10270</b>	2.2%	12.9%
투르크메니스탄	144	162	182	202	193	192	186	198	207	210	<b>216</b>	2.8%	0.3%
영국	2667	2476	2463	2257	2028	1809	1636	1638	1526	1452	<b>1339</b>	-7.7%	1.6%
우즈베키스탄	177	171	171	166	152	126	125	114	114	107	<b>87</b>	-17.8%	0.1%
기타 유럽·유라시아	465	466	501	509	497	469	458	453	432	411	<b>374</b>	-7.0%	0.5%
<b>유럽·유라시아 합</b>	<b>14950</b>	<b>15450</b>	<b>16289</b>	<b>16973</b>	<b>17580</b>	<b>17542</b>	<b>17599</b>	<b>17815</b>	<b>17590</b>	<b>17745</b>	<b>17661</b>	-0.4%	21.8%
이란	3855	3892	3709	4183	4248	4234	4286	4322	4327	4199	<b>4245</b>	0.9%	5.2%
이라크	2614	2523	2116	1344	2030	1833	1999	2143	2428	2442	<b>2460</b>	0.6%	3.1%
쿠웨이트	2206	2148	1995	2329	2475	2618	2690	2636	2782	2489	<b>2508</b>	0.6%	3.1%
오만	959	960	904	824	786	778	742	715	754	813	<b>865</b>	5.9%	1.0%
카타르	757	754	764	879	992	1028	1110	1197	1378	1345	<b>1569</b>	13.5%	1.7%
사우디아라비아	9491	9209	8928	10164	10638	11114	10853	10449	10846	9993	<b>10007</b>	0.7%	12.0%
시리아	548	581	548	527	495	450	435	415	398	375	<b>385</b>	2.7%	0.5%
USA	2620	2551	2390	2695	2847	2983	3149	3053	3088	2750	<b>2849</b>	3.5%	3.3%
에전	450	455	457	448	420	416	380	345	304	287	<b>264</b>	-7.9%	0.3%
기타 중동	48	47	48	48	48	34	32	35	33	37	<b>38</b>	0.6%	*
<b>중동 합</b>	<b>23547</b>	<b>23120</b>	<b>21858</b>	<b>23442</b>	<b>24981</b>	<b>25488</b>	<b>25675</b>	<b>25309</b>	<b>26338</b>	<b>24629</b>	<b>25188</b>	1.7%	30.3%
알제리	1578	1562	1680	1852	1946	2015	2003	2016	1993	1818	<b>1809</b>	-0.3%	2.0%
앙골라	746	742	905	870	1103	1405	1421	1684	1875	1784	<b>1851</b>	3.8%	2.3%
차드	-	-	-	24	168	173	153	144	127	118	<b>122</b>	3.5%	0.2%
콩고	254	234	238	217	223	245	278	228	241	270	<b>292</b>	8.1%	0.4%
이집트	781	758	751	749	721	696	697	710	722	742	<b>736</b>	-0.6%	0.9%
작은 가니	91	177	230	266	351	358	342	350	347	307	<b>274</b>	-10.8%	0.3%
가봉	327	301	295	240	235	234	235	230	235	230	<b>245</b>	6.5%	0.3%
리비아	1475	1427	1375	1485	1623	1745	1815	1820	1820	1652	<b>1659</b>	0.5%	2.0%
나이지리아	2155	2274	2103	2238	2431	2499	2420	2305	2113	2061	<b>2402</b>	16.2%	2.9%
수단	174	217	241	265	301	305	331	468	480	479	<b>486</b>	1.5%	0.6%
튀니지	78	71	74	68	71	73	70	97	89	83	<b>80</b>	-4.7%	0.1%
기타 아프리카	144	134	135	138	164	154	153	166	162	155	<b>143</b>	-8.0%	0.2%
<b>아프리카 합</b>	<b>7804</b>	<b>7897</b>	<b>8028</b>	<b>8411</b>	<b>9336</b>	<b>9902</b>	<b>9918</b>	<b>10218</b>	<b>10204</b>	<b>9698</b>	<b>10098</b>	4.2%	12.2%
호주	809	733	730	624	582	580	551	555	555	520	<b>562</b>	8.9%	0.6%
브루나이	193	203	210	214	210	206	221	194	175	188	<b>172</b>	-2.5%	0.2%
중국	3252	3306	3346	3401	3481	3637	3705	3737	3809	3800	<b>4071</b>	7.1%	5.2%
인도	726	727	753	756	773	738	762	769	768	754	<b>826</b>	9.8%	1.0%
인도네시아	1456	1387	1289	1176	1130	1090	996	972	1003	990	<b>986</b>	-0.3%	1.2%
말레이시아	735	719	757	776	793	759	747	763	768	739	<b>716</b>	-3.1%	0.8%
태국	176	191	204	236	223	265	286	305	321	331	<b>334</b>	0.9%	0.4%
베트남	328	350	354	364	427	398	367	337	317	345	<b>370</b>	6.9%	0.5%
기타 아시아·오세아니아	200	195	193	195	235	286	305	320	340	329	<b>312</b>	-4.7%	0.3%
<b>아시아·오세아니아 합</b>	<b>7874</b>	<b>7811</b>	<b>7837</b>	<b>7742</b>	<b>7854</b>	<b>7959</b>	<b>7940</b>	<b>7951</b>	<b>8054</b>	<b>7978</b>	<b>8350</b>	4.9%	10.2%
<b>세계 합</b>	<b>74893</b>	<b>74906</b>	<b>74700</b>	<b>77075</b>	<b>80568</b>	<b>81485</b>	<b>81729</b>	<b>81544</b>	<b>82015</b>	<b>80278</b>	<b>82095</b>	2.2%	<b>100.0%</b>
OECD	21531	21314	21440	21174	20775	19870	19463	19114	18414	18471	<b>18490</b>	0.2%	22.1%
非OECD	53361	53592	53260	55900	59793	61616	62266	62430	63600	61807	<b>63605</b>	2.7%	77.9%
OPEC	31145	30640	29261	31020	33776	34951	35098	34757	35722	33365	<b>34324</b>	2.5%	41.5%
非OPEC+	35734	35606	35907	35556	35385	34695	34315	33991	33486	33699	<b>34287</b>	1.9%	41.7%
유럽연합	3493	3285	3339	3128	2902	2659	2422	2398	2222	2086	<b>1951</b>	-6.5%	2.4%
구 소련	8014	8660	9533	10499	11407	11839	12316	12795	12872	13214	<b>13484</b>	2.0%	16.8%

\* 원유, 셰일오일, 오일샌드, LNG 포함  
석탄 추출물 등과 같이 타에너지원에서 추출한 액체연료 제외  
+ 구 소련 제외

단위: 천 b/D	2000	2001	2002	2003	2004	2005	2006	2007	2008	2009	2010/2009		구성비 (2010)
											2010	증감률	
미국	19701	19649	19761	20033	20732	20802	20687	20680	19498	18771	<b>19148</b>	2.0%	21.1%
캐나다	1922	2008	2051	2115	2231	2229	2246	2323	2288	2179	<b>2276</b>	5.4%	2.5%
멕시코	1950	1939	1864	1909	1985	2032	2021	2070	2055	1996	<b>1994</b>	-1.2%	2.2%
<b>북미 합</b>	<b>23574</b>	<b>23596</b>	<b>23676</b>	<b>24058</b>	<b>24947</b>	<b>25063</b>	<b>24994</b>	<b>24973</b>	<b>23841</b>	<b>22946</b>	<b>23418</b>	2.1%	25.8%
이르랜드	434	431	391	403	423	447	468	528	553	521	<b>557</b>	8.5%	0.6%
브라질	2018	2047	2030	2010	2020	2078	2094	2234	2382	2399	<b>2604</b>	9.3%	2.9%
칠레	233	227	225	225	238	251	261	343	353	335	<b>314</b>	-6.0%	0.4%
콜롬비아	235	219	214	214	218	232	241	233	230	228	<b>238</b>	4.1%	0.3%
에콰도르	128	131	130	136	140	166	179	193	203	216	<b>226</b>	5.0%	0.3%
페루	153	146	146	139	152	152	147	153	172	176	<b>184</b>	3.6%	0.2%
베네수엘라	36	28	33	31	36	41	46	47	43	41	<b>43</b>	4.4%	0.1%
가타 중남미	559	622	660	535	582	628	661	682	712	729	<b>765</b>	4.7%	0.9%
1060	1106	1112	1132	1138	1149	1173	1210	1186	1182	1182	<b>1174</b>	-1.0%	1.4%
<b>중남미 합</b>	<b>4755</b>	<b>4946</b>	<b>4941</b>	<b>4825</b>	<b>4946</b>	<b>5144</b>	<b>5271</b>	<b>5622</b>	<b>5835</b>	<b>5827</b>	<b>6104</b>	5.0%	7.0%
오스트리아	242	263	269	291	283	292	292	275	277	277	<b>269</b>	0.2%	0.3%
이제르바이잔	120	79	73	84	90	106	96	91	73	70	<b>73</b>	4.0%	0.1%
벨라루시	140	146	142	146	151	145	162	150	166	188	<b>133</b>	-29.3%	0.2%
벨기에 룩셈부르크	694	662	682	738	759	762	748	752	818	679	<b>715</b>	4.8%	0.9%
폴란드	88	92	96	111	104	110	117	114	119	124	<b>93</b>	-25.6%	0.1%
체코	167	177	172	184	202	210	207	205	209	204	<b>195</b>	-5.0%	0.2%
덴마크	212	202	197	189	186	194	198	200	196	178	<b>180</b>	2.0%	0.2%
핀란드	220	218	222	235	221	229	222	223	222	209	<b>219</b>	4.9%	0.3%
프랑스	1994	2010	1953	1952	1963	1946	1942	1911	1889	1822	<b>1744</b>	-4.7%	2.1%
독일	2746	2787	2897	2848	2819	2592	2609	2380	2502	2409	<b>2441</b>	1.1%	2.9%
그리스	398	403	406	395	428	426	444	435	427	407	<b>372</b>	-8.7%	0.5%
헝가리	144	141	139	137	141	163	168	168	164	154	<b>146</b>	-5.2%	0.2%
아일랜드	167	182	179	175	181	191	191	195	187	166	<b>158</b>	-5.0%	0.2%
이탈리아	1930	1920	1915	1900	1850	1798	1791	1740	1661	1563	<b>1532</b>	-2.7%	1.8%
키르기스스탄	162	179	191	209	223	236	239	247	266	253	<b>262</b>	3.2%	0.3%
리투아니아	48	55	51	50	53	57	58	58	63	54	<b>55</b>	3.0%	0.1%
네덜란드	879	922	933	943	984	1049	1070	1123	1069	1041	<b>1057</b>	0.9%	1.2%
노르웨이	204	216	211	229	219	221	226	235	225	230	<b>239</b>	3.5%	0.3%
폴란드	426	419	430	441	469	487	512	531	549	549	<b>568</b>	3.9%	0.7%
포르투갈	318	321	332	311	315	324	294	296	278	263	<b>261</b>	-1.6%	0.3%
루마니아	197	211	220	194	224	218	214	218	216	195	<b>192</b>	-1.4%	0.2%
러시아 연방	2698	2688	2730	2755	2767	2777	2893	2913	3036	2936	<b>3199</b>	9.2%	3.7%
슬로바키아	73	67	75	70	67	80	72	76	82	79	<b>78</b>	-0.3%	0.1%
스페인	1425	1469	1473	1533	1600	1623	1608	1629	1587	1525	<b>1505</b>	-1.6%	1.8%
스웨덴	339	349	356	360	347	349	356	342	333	307	<b>305</b>	-0.1%	0.4%
스위스	260	278	264	257	255	260	266	241	256	260	<b>242</b>	-7.1%	0.3%
터키	668	636	647	653	658	648	629	651	657	610	<b>624</b>	1.7%	0.7%
튀르키예	78	82	85	94	96	101	103	111	117	120	<b>125</b>	3.6%	0.1%
우크라이나	1704	1704	1700	1723	1766	1806	1788	1716	1683	1610	<b>1590</b>	-1.3%	1.8%
영국	154	148	145	156	144	111	112	103	101	101	<b>104</b>	2.8%	0.1%
우즈베키스탄	433	461	483	509	526	553	562	602	608	581	<b>578</b>	-0.7%	0.7%
기타 유럽·유라시아	19662	19769	19730	19966	20199	20396	20486	20277	20398	19448	<b>19510</b>	0.1%	22.9%
<b>유럽·유라시아 합</b>	<b>19662</b>	<b>19769</b>	<b>19730</b>	<b>19966</b>	<b>20199</b>	<b>20396</b>	<b>20486</b>	<b>20277</b>	<b>20398</b>	<b>19448</b>	<b>19510</b>	0.1%	22.9%
이란	1304	1322	1423	1509	1578	1641	1728	1718	1822	1787	<b>1799</b>	1.0%	2.1%
이스라엘	279	260	260	267	251	257	251	264	259	246	<b>242</b>	-2.2%	0.3%
캐나다	249	253	273	296	327	359	333	338	369	399	<b>413</b>	2.8%	0.4%
카타르	80	73	84	95	107	122	136	153	174	176	<b>220</b>	18.1%	0.2%
사우디아라비아	1578	1622	1668	1780	1913	2001	2074	2200	2387	2624	<b>2812</b>	7.1%	3.1%
나미비아	396	400	439	488	515	553	584	617	654	616	<b>682</b>	8.4%	0.8%
기타 중동	1155	1218	1228	1180	1255	1291	1390	1446	1499	1584	<b>1653</b>	3.8%	2.0%
<b>중동 합</b>	<b>5021</b>	<b>5148</b>	<b>5374</b>	<b>5615</b>	<b>5846</b>	<b>6295</b>	<b>6897</b>	<b>6736</b>	<b>7153</b>	<b>7433</b>	<b>7821</b>	4.6%	8.9%
알제리	191	198	221	230	239	250	258	286	309	327	<b>327</b>	-0.1%	0.4%
이집트	552	537	524	540	556	616	598	638	680	719	<b>757</b>	5.4%	0.9%
남아프리카	457	468	480	497	513	514	528	549	528	517	<b>531</b>	2.7%	0.6%
기타 아프리카	1238	1278	1315	1344	1400	1455	1439	1501	1580	1632	<b>1676</b>	2.6%	2.0%
<b>아프리카 합</b>	<b>2439</b>	<b>2481</b>	<b>2540</b>	<b>2611</b>	<b>2708</b>	<b>2835</b>	<b>2824</b>	<b>2974</b>	<b>3097</b>	<b>3195</b>	<b>3291</b>	3.0%	3.8%
호주	831	839	839	844	855	886	918	925	936	931	<b>941</b>	0.8%	1.1%
방글라데시	65	80	80	83	83	94	93	93	98	100	<b>101</b>	0.4%	0.1%
중국	4766	4859	5262	5771	6738	6944	7437	7817	7937	8201	<b>9057</b>	10.4%	10.6%
홍콩차이나	201	243	267	269	313	285	305	324	293	280	<b>324</b>	15.2%	0.4%
인도	2261	2288	2376	2420	2574	2567	2571	2835	3068	3211	<b>3319</b>	2.9%	3.9%
인도네시아	1143	1160	1207	1232	1306	1295	1240	1270	1264	1289	<b>1304</b>	0.7%	1.5%
일본	5530	5394	5320	5413	5238	5334	5203	5029	4836	4391	<b>4451</b>	1.5%	5.0%
말레이시아	460	479	521	513	533	523	512	542	544	538	<b>556</b>	3.3%	0.6%
뉴질랜드	131	131	136	147	148	152	155	155	156	147	<b>147</b>	0.1%	0.2%
파키스탄	371	365	356	319	324	311	354	385	386	412	<b>410</b>	-0.6%	0.5%
필리핀	347	345	329	329	338	315	285	300	265	281	<b>282</b>	0.1%	0.3%
싱가포르	645	706	690	660	739	817	865	941	990	1067	<b>1185</b>	10.9%	1.5%
한국	2252	2259	2308	2326	2283	2308	2317	2389	2287	2326	<b>2384</b>	2.5%	2.6%
대만	882	936	954	994	1039	1049	1039	1093	990	983	<b>1026</b>	4.7%	1.1%
태국	835	831	886	953	1040	1096	1097	1088	1090	1121	<b>1128</b>	0.5%	1.2%
가타 아시아·오세아니아	171	186	205	220	263	258	254	283	300	304	<b>338</b>	10.4%	0.4%
242	252	251	256	268	269	270	284	275	283	<b>286</b>	0.9%	0.3%	
<b>아시아·오세아니아 합</b>	<b>21136</b>	<b>21353</b>	<b>21887</b>	<b>22750</b>	<b>24081</b>	<b>24503</b>	<b>24814</b>	<b>25253</b>	<b>25715</b>	<b>25866</b>	<b>27237</b>	5.1%	31.0%
<b>세계 합</b>	<b>76605</b>	<b>77304</b>	<b>78268</b>	<b>79823</b>	<b>82827</b>	<b>84126</b>	<b>84958</b>	<b>86428</b>	<b>85999</b>	<b>84714</b>	<b>87382</b>	3.1%	100.0%
OECD	48128	48139	48106	48734	49566	49996	49794	49611	48053	45963	<b>46438</b>	0.9%	52.5%
nonOECD	28477	29165	30162	31090	33262	34130	35164	36817	37946	38751	<b>40944</b>	5.5%	47.5%
유럽연합 25	14585	14754	14679	14769	14953	15101	15103	14801	14757	14016	<b>13890</b>	-1.1%	16.4%
구소련	3743	3754	3799	3889	3942	3946	4095	4156	4291	4153	<b>434</b>		

# 경제능력

단위 : 천 B/D	2000	2001	2002	2003	2004	2005	2006	2007	2008	2009	2010/2009		
											2010	증감률	구성비 (2010)
미국	16595	16785	16757	16894	17125	17339	17443	17594	17672	17688	<b>17594</b>	-0.5%	19.2%
캐나다	1861	1917	1923	1959	1915	1896	1914	1907	1951	1976	<b>1914</b>	-3.1%	2.1%
멕시코	1481	1481	1463	1463	1463	1463	1463	1463	1463	1463	<b>1463</b>	-	1.6%
<b>북미 합</b>	<b>19937</b>	<b>20183</b>	<b>20143</b>	<b>20316</b>	<b>20503</b>	<b>20698</b>	<b>20821</b>	<b>20964</b>	<b>21086</b>	<b>21127</b>	<b>20971</b>	-0.7%	22.8%
아르헨티나	626	619	619	620	623	627	623	634	634	635	<b>638</b>	0.5%	0.7%
브라질	1849	1849	1854	1915	1915	1916	1916	1935	2045	2095	<b>2095</b>	-	2.3%
네덜란드령 안틸아루바 제도	320	320	320	320	320	320	320	320	320	320	<b>320</b>	-	0.3%
베네수엘라	1269	1269	1269	1269	1284	1291	1294	1303	1303	1303	<b>1303</b>	-	1.4%
기타 중남미	2207	2189	2234	2229	2235	2251	2260	2310	2356	2335	<b>2351</b>	0.7%	2.6%
<b>중남미 합</b>	<b>6271</b>	<b>6246</b>	<b>6296</b>	<b>6353</b>	<b>6377</b>	<b>6405</b>	<b>6413</b>	<b>6502</b>	<b>6658</b>	<b>6688</b>	<b>6707</b>	0.3%	7.3%
벨기에	770	785	803	805	782	778	774	745	745	823	<b>823</b>	-	0.9%
프랑스	1984	1961	1987	1967	1982	1978	1959	1962	1971	1873	<b>1703</b>	-9.1%	1.9%
독일	2262	2274	2286	2304	2320	2322	2390	2390	2366	2362	<b>2091</b>	-11.5%	2.3%
그리스	403	412	412	412	412	418	425	425	425	425	<b>440</b>	3.5%	0.5%
이탈리아	2485	2485	2485	2485	2497	2515	2526	2497	2396	2396	<b>2396</b>	-	2.6%
네덜란드	1277	1278	1282	1282	1284	1274	1274	1236	1280	1280	<b>1274</b>	-0.4%	1.4%
노르웨이	318	307	310	310	310	310	310	310	310	310	<b>310</b>	-	0.3%
러시아 연방	5655	5628	5590	5454	5457	5522	5599	5596	5549	5527	<b>5555</b>	0.5%	6.1%
스페인	1330	1330	1330	1347	1372	1377	1377	1377	1377	1377	<b>1427</b>	3.6%	1.6%
스웨덴	422	422	422	422	422	422	422	422	422	422	<b>422</b>	-	0.5%
타이	713	713	713	713	693	613	613	613	613	613	<b>613</b>	-	0.7%
영국	1778	1769	1785	1813	1848	1819	1836	1819	1827	1757	<b>1757</b>	-	1.9%
기타 유럽·유라시아	6002	5912	5754	5691	5687	5650	5537	5573	5559	5596	<b>5705</b>	2.0%	6.2%
<b>유럽·유라시아 합</b>	<b>25399</b>	<b>25276</b>	<b>25159</b>	<b>25005</b>	<b>25066</b>	<b>24999</b>	<b>25042</b>	<b>24966</b>	<b>24840</b>	<b>24761</b>	<b>24516</b>	-1.0%	26.7%
이란	1597	1597	1597	1607	1642	1642	1727	1772	1805	1860	<b>1860</b>	-	2.0%
이라크	740	740	740	740	740	743	748	755	744	763	<b>856</b>	12.2%	0.9%
쿠웨이트	740	759	809	909	931	931	931	931	931	931	<b>931</b>	-	1.0%
사우디아라비아	1806	1806	1810	1890	2075	2100	2100	2100	2100	2100	<b>2100</b>	-	2.3%
UAE	440	674	711	645	620	620	620	625	673	673	<b>673</b>	-	0.7%
기타 중동	1168	1170	1248	1248	1248	1248	1283	1339	1345	1491	<b>1491</b>	-	1.6%
<b>중동 합</b>	<b>6491</b>	<b>6746</b>	<b>6915</b>	<b>7039</b>	<b>7256</b>	<b>7284</b>	<b>7409</b>	<b>7522</b>	<b>7598</b>	<b>7818</b>	<b>7911</b>	1.2%	8.6%
<b>아프리카 합</b>	<b>2897</b>	<b>3164</b>	<b>3228</b>	<b>3177</b>	<b>3116</b>	<b>3224</b>	<b>3049</b>	<b>3037</b>	<b>3171</b>	<b>3022</b>	<b>3292</b>	8.9%	3.6%
호주	828	815	829	756	763	711	694	733	734	734	<b>740</b>	0.8%	0.8%
중국	5407	5643	5933	6295	6603	7165	7865	8399	8722	9479	<b>10121</b>	6.8%	11.0%
인도	2219	2261	2303	2293	2558	2558	2872	2983	2992	3574	<b>3703</b>	3.6%	4.0%
인도네시아	1127	1127	1092	1057	1057	1057	1133	1157	1068	1106	<b>1158</b>	4.7%	1.3%
일본	5010	4705	4721	4683	4567	4529	4542	4598	4650	4621	<b>4463</b>	-3.4%	4.9%
싱가포르	1255	1255	1255	1255	1255	1255	1255	1255	1385	1385	<b>1385</b>	-	1.5%
한국	2598	2598	2598	2598	2598	2598	2633	2671	2712	2712	<b>2712</b>	-	3.0%
대만	732	874	1159	1159	1159	1159	1140	1197	1197	1197	<b>1197</b>	-	1.3%
태국	899	1064	1068	1068	1068	1078	1125	1125	1175	1240	<b>1253</b>	1.0%	1.4%
기타 아시아·오세아니아	1403	1512	1487	1416	1410	1428	1435	1443	1459	1605	<b>1662</b>	3.6%	1.8%
<b>아시아·오세아니아 합</b>	<b>21478</b>	<b>21853</b>	<b>22444</b>	<b>22579</b>	<b>23037</b>	<b>23537</b>	<b>24693</b>	<b>25561</b>	<b>26094</b>	<b>27653</b>	<b>28394</b>	2.7%	30.9%
<b>세계 합</b>	<b>82473</b>	<b>83469</b>	<b>84183</b>	<b>84468</b>	<b>85355</b>	<b>86147</b>	<b>87427</b>	<b>88552</b>	<b>89446</b>	<b>91068</b>	<b>91791</b>	0.8%	100.0%
OECD	44761	44697	44900	45024	45169	45202	45422	45634	45784	45742	<b>45124</b>	-1.3%	49.2%
非OECD	37712	38771	39283	39444	40187	40945	42005	42918	43662	45326	<b>46667</b>	3.0%	50.8%
유럽연합 25	15456	15540	15691	15729	15803	15811	15857	15784	15658	15553	<b>15240</b>	-2.0%	16.6%
구소련	8574	8404	8133	7937	7940	7945	7961	7958	7961	7965	<b>8033</b>	0.9%	8.8%

# 경제처리

단위 : 천 B/D	2000	2001	2002	2003	2004	2005	2006	2007	2008	2009	2010/2009		
											2010	증감률	구성비 (2010)
미국	15067	15128	14947	15304	15475	15220	15242	15156	14648	14336	<b>14722</b>	2.7%	19.7%
캐나다	1765	1812	1862	1880	1957	1883	1835	1908	1839	1773	<b>1827</b>	3.0%	2.4%
멕시코	1363	1398	1390	1436	1436	1415	1407	1395	1392	1392	<b>1184</b>	-15.0%	1.6%
중남미	5337	5332	4932	5023	5414	5391	5348	5470	5390	4775	<b>4621</b>	-3.2%	6.2%
유럽 & 유라시아	19240	19394	19460	19952	20417	20782	20822	20758	20700	19562	<b>19664</b>	0.5%	26.3%
중동	5430	5406	5482	5599	5805	6007	6294	6442	6404	6330	<b>6513</b>	2.9%	8.7%
아프리카	2188	2443	2377	2301	2304	2490	2352	2343	2455	2312	<b>2454</b>	6.1%	3.3%
호주	851	847	855	823	820	757	749	767	756	762	<b>756</b>	-0.7%	1.0%
중국	4218	4215	4395	4823	5382	5916	6155	6563	6953	7488	<b>8492</b>	13.4%	11.4%
일본	2039	2144	2212	2380	2559	2561	2860	3107	3213	3641	<b>3903</b>	7.2%	5.2%
대만	4145	4107	3986	4118	4038	4136	4026	3995	3946	3627	<b>3619</b>	-0.2%	4.8%
기타 아시아·오세아니아	6831	6841	6631	6877	7354	7470	7463	7489	7342	7065	<b>7062</b>	-0.1%	9.4%
<b>세계 합</b>	<b>68475</b>	<b>69067</b>	<b>68528</b>	<b>70516</b>	<b>72961</b>	<b>74029</b>	<b>74553</b>	<b>75393</b>	<b>75038</b>	<b>73063</b>	<b>74816</b>	2.4%	100.0%
OECD	39710	39712	39046	39848	40415	40214	40019	39764	38856	37016	<b>37287</b>	0.7%	49.8%
非OECD	28766	29356	29482	30669	32546	33815	34534	35630	36183	36048	<b>37529</b>	4.1%	50.2%
유럽연합 25	13749	13685	13486	13733	14089	14172	14006	13765	13675	12693	<b>12585</b>	-0.9%	16.8%
구소련	4583	4797	5060	5276	5417	5713	5873	6017	6189	6183	<b>6388</b>	3.3%	8.5%

단위: 백만TOE	2009							2010						
	석유	천연가스	석탄	원자력	수력	신재생	계	석유	천연가스	석탄	원자력	수력	신재생	계
미국	833.2	588.3	496.2	190.3	62.5	33.6	2204.1	850.0	621.0	524.6	192.2	58.8	39.1	2285.7
캐나다	97.1	85.0	23.3	20.2	83.6	3.3	312.5	102.3	84.5	23.4	20.3	82.9	3.3	316.7
멕시코	88.5	59.9	8.6	2.4	6.0	1.8	167.1	87.4	62.0	8.4	1.3	8.3	1.7	169.1
북미 합	1018.8	733.1	528.1	212.9	152.1	38.7	2683.7	1039.7	767.4	556.3	213.8	149.9	44.2	2771.5
아르헨티나	23.7	38.8	1.2	1.8	9.2	0.4	75.1	25.7	39.0	1.2	1.6	9.2	0.4	77.1
브라질	107.0	17.8	11.7	2.9	88.5	6.2	234.1	116.9	23.8	12.4	3.3	89.6	7.9	253.9
칠레	15.6	2.8	3.7	-	5.6	0.7	28.5	14.7	4.2	3.7	-	4.9	0.8	28.4
콜롬비아	10.5	7.8	3.7	-	9.3	0.2	31.5	11.0	8.2	3.8	-	9.1	0.2	32.2
에콰도르	10.1	0.4	-	-	2.1	†	12.6	10.6	0.4	-	-	2.0	0.1	13.0
페루	8.1	3.1	0.5	-	4.5	0.1	16.3	8.4	4.9	0.5	-	4.4	0.1	18.3
트리니다드 토바고	2.1	18.8	-	-	-	†	20.8	2.1	19.8	-	-	-	†	22.0
베네수엘라	33.7	27.5	†	-	19.5	-	80.6	35.2	27.6	†	-	17.4	-	80.3
기타 중남미	57.9	4.5	2.0	-	19.2	1.7	85.4	57.3	5.0	2.1	-	20.7	1.7	86.8
중남미 합	268.6	121.6	22.9	4.7	157.9	9.3	585.0	282.0	132.9	23.8	4.9	157.2	11.1	611.9
오스트리아	13.0	8.4	2.2	-	8.2	1.4	33.1	13.0	9.1	2.0	-	7.8	1.4	33.3
아제르바이잔	3.2	7.0	†	-	0.5	†	10.7	3.3	5.9	†	-	0.8	†	10.4
벨라루시	9.3	14.5	†	-	†	†	23.9	6.6	17.7	†	-	†	†	24.0
벨기에&룩셈부르크	33.4	15.7	4.6	10.7	0.1	1.3	65.7	35.0	17.4	4.9	10.9	0.1	1.5	69.8
불가리아	5.6	2.1	6.3	3.4	0.8	0.1	18.3	4.2	2.3	6.6	3.5	1.3	0.2	18.0
체코	9.7	7.4	16.2	6.2	0.7	0.5	40.6	9.2	8.4	16.0	6.3	0.8	0.6	41.3
덴마크	8.5	4.0	4.0	-	†	2.3	18.8	8.7	4.5	3.8	-	†	2.5	19.5
핀란드	9.9	3.2	3.7	5.4	2.9	2.0	27.1	10.4	3.5	4.6	5.2	3.2	2.2	29.1
프랑스	87.5	38.0	9.9	92.8	13.1	2.8	244.0	83.4	42.2	12.1	96.9	14.3	3.4	252.4
독일	113.9	70.2	71.7	30.5	4.2	16.9	307.4	115.1	73.2	76.5	31.8	4.3	18.6	319.5
그리스	20.2	3.0	8.1	-	1.3	0.6	33.3	18.5	3.3	8.5	-	1.7	0.6	32.5
헝가리	7.1	9.1	2.5	3.5	0.1	0.6	22.8	6.7	9.8	2.6	3.6	†	0.7	23.4
아일랜드	8.0	4.3	1.3	-	0.2	0.7	14.6	7.6	4.8	1.4	-	0.1	0.7	14.6
이탈리아	75.1	64.4	13.1	-	11.1	4.6	168.3	73.1	68.5	13.7	-	11.2	5.6	172.0
키르기스스탄	12.1	22.1	31.7	-	1.6	-	67.5	12.5	22.7	36.1	-	1.5	-	72.8
리투아니아	2.6	2.5	0.1	2.5	0.3	0.1	8.0	2.7	2.8	0.2	-	0.3	0.1	6.1
네덜란드	49.4	35.0	7.9	1.0	†	2.3	95.6	49.8	39.2	7.9	0.9	†	2.2	100.1
노르웨이	10.3	3.7	0.3	-	28.8	0.3	43.4	10.7	3.7	0.5	-	26.7	0.3	41.8
폴란드	25.3	12.0	51.9	-	0.7	1.4	91.3	26.3	12.9	54.0	-	0.8	1.9	95.8
포르투갈	12.8	4.2	3.3	-	2.0	2.3	24.6	12.6	4.5	3.4	-	3.8	2.8	27.1
루마니아	9.2	11.9	6.6	2.7	3.6	†	34.0	9.1	12.0	6.2	2.6	4.6	0.1	34.5
러시아 연방	135.2	350.7	91.9	37.0	39.9	0.1	654.7	147.6	372.7	93.8	38.5	38.1	0.1	690.9
슬로바키아	3.7	4.4	3.5	3.2	1.0	0.1	16.0	3.7	5.1	2.7	3.3	1.3	0.1	16.2
스페인	75.7	31.1	10.5	11.9	6.0	10.9	146.1	74.5	31.0	8.3	13.9	9.6	12.4	149.7
스웨덴	14.6	1.0	1.6	11.9	14.9	3.4	47.4	14.5	1.4	2.0	13.2	15.1	4.3	50.7
스위스	12.3	2.7	0.1	6.2	8.1	0.3	29.7	11.4	3.0	0.1	6.0	8.2	0.3	29.0
터키	28.2	32.1	32.0	-	8.1	0.5	101.0	28.7	35.1	34.4	-	11.7	1.0	110.9
투르크메니스탄	5.4	17.9	-	-	-	-	23.4	5.6	20.4	-	-	-	-	26.0
우크라이나	13.3	42.3	35.0	18.8	2.7	†	112.0	11.6	46.9	36.4	20.2	2.9	†	118.0
영국	74.4	78.0	29.6	15.6	1.2	4.7	203.6	73.7	84.5	31.2	14.1	0.8	4.9	209.1
우즈베키스탄	4.8	39.2	1.4	-	2.6	-	48.0	5.0	41.0	1.3	-	2.5	-	49.8
기타 유럽·유라시아	28.5	12.3	15.2	1.9	19.6	1.5	79.0	28.3	14.1	15.7	1.8	22.3	1.2	83.4
유럽·유라시아 합	922.2	954.5	466.4	265.1	184.0	61.6	2853.8	922.9	1023.5	486.8	272.8	195.9	69.6	2971.5
이란	85.1	118.2	1.1	-	1.5	†	205.9	86.0	123.2	1.1	-	2.2	0.1	212.5
이스라엘	11.5	4.1	7.7	-	-	†	23.3	11.2	4.8	7.7	-	-	†	23.7
쿠웨이트	17.2	10.9	-	-	-	-	28.0	17.7	12.9	-	-	-	-	30.6
카타르	6.2	18.0	-	-	-	-	24.2	7.4	18.4	-	-	-	-	25.7
사우디아라비아	117.2	70.6	-	-	-	-	187.8	125.5	75.5	-	-	-	-	201.0
UAE	29.8	53.2	-	-	-	†	83.0	32.3	54.5	-	-	-	†	86.8
기타 중동	77.3	34.7	-	-	0.7	†	112.7	80.2	39.6	-	-	0.9	†	120.7
중동 합	344.3	309.7	8.8	-	2.1	0.1	664.9	360.2	329.0	8.8	-	3.0	0.1	701.1
알제리	14.9	24.5	0.2	-	0.1	-	39.7	14.9	26.0	0.3	-	†	-	41.1
이집트	34.4	38.3	0.6	-	2.9	0.2	76.5	36.3	40.6	0.7	-	3.2	0.3	81.0
남아프리카	24.7	3.0	87.7	3.1	0.2	0.1	118.8	25.3	3.4	88.7	3.1	0.3	0.1	120.9
기타 아프리카	77.0	23.2	5.5	-	18.9	0.6	125.2	79.0	24.4	5.7	-	19.6	0.7	129.5
아프리카 합	160.9	89.0	94.1	3.1	22.2	0.9	360.1	155.5	94.5	95.3	3.1	23.2	1.1	372.6
호주	42.2	27.7	51.7	-	2.6	1.3	125.6	42.6	27.3	43.4	-	3.4	1.5	118.2
방글라데시	4.8	17.8	0.4	-	0.3	-	23.4	4.8	18.0	0.5	-	0.3	-	23.6
중국	388.2	80.6	1558.8	15.9	139.3	6.9	2187.7	428.6	98.1	1713.5	16.7	163.1	12.1	2432.2
홍콩차이나	14.0	2.8	7.6	-	-	†	24.3	16.1	3.4	6.3	-	-	†	25.9
인도	151.0	45.9	250.6	3.8	24.0	4.6	480.0	155.5	55.7	277.6	5.2	25.2	5.0	524.2
인도네시아	59.2	33.6	34.6	-	2.6	2.1	132.2	59.6	36.3	39.4	-	2.6	2.1	140.0
일본	198.7	78.7	108.8	65.0	16.5	5.4	473.0	201.6	85.1	123.7	66.2	19.3	5.1	500.9
말레이시아	24.5	30.3	4.0	-	2.0	†	60.8	25.3	32.2	3.4	-	2.1	†	62.9
뉴질랜드	6.8	3.5	1.6	-	5.5	1.6	19.0	6.9	3.7	1.0	-	5.5	1.8	18.9
파키스탄	20.6	34.6	4.7	0.6	6.4	-	66.9	20.5	35.5	4.6	0.6	6.4	-	67.6
필리핀	13.1	3.0	6.7	-	2.2	2.4	27.3	13.1	2.8	7.7	-	1.8	2.3	27.6
싱가포르	56.1	7.3	-	-	-	-	63.4	62.2	7.6	-	-	-	-	69.8
한국	103.0	30.5	68.6	33.4	0.6	0.4	236.7	105.6	38.6	76.0	33.4	0.8	0.5	255.0
대만	44.1	10.2	38.7	9.4	0.8	1.0	104.2	46.2	12.7	40.3	9.4	0.9	1.0	110.5
태국	49.9	35.3	14.5	-	1.6	1.1	102.4	50.2	40.6	14.8	-	1.2	1.1	107.9
기타 아시아·오세아니아	14.1	7.2	14.0	-	6.8	-	42.1	15.6	8.4	13.7	-	6.3	-	44.0
아시아·오세아니아 합	13.4	4.6	22.1	-	6.8	†	46.9	13.5	4.8	18.9	-	7.4	†	44.6
아시아·오세아니아 합	1203.8	453.5	2185.3	128.2	218.0	26.7	4215.6	1267.8	510.8	2384.7	131.6	246.4	32.6	4573.8
세계 합	3908.7	2661.4	3305.6	614.0	736.3	137.4	11363.2	4028.1	2858.1	3555.8	626.2	775.6	158.6	12002.4
OECD	2094.8	1313.9	1049.5	511.5	299.4	109.5	5378.4	2113.8	1397.6	1103.6	520.9	309.5	123.0	5568.3
非OECD	1813.9	1347.5	2256.1	102.5	436.9	27.9	5984.8	1914.3	1460.5	2452.2	105.3	466.1	35.6	6434.1
유럽연합 25	670.2	412.6	259.9	202.5	74.1	59.3	1678.6	662.5	443.3	269.7	207.5	83.0	66.9	1732.9
구소련	192.7	503.0	161.1	58.8	56.2	0.3	972.1	201.5	537.1	169.1	59.3	55.9	0.3	102