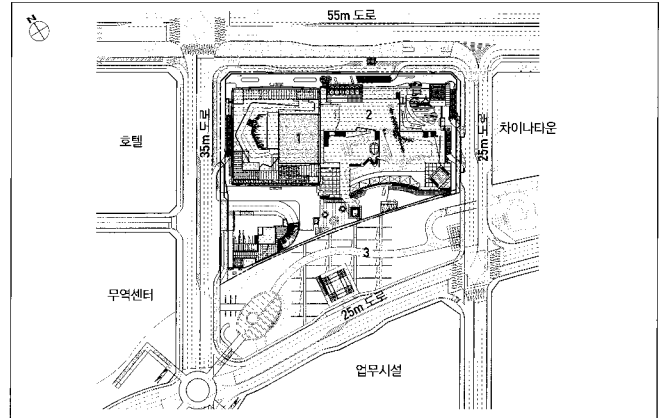


Lakins Mall

레이크인스몰

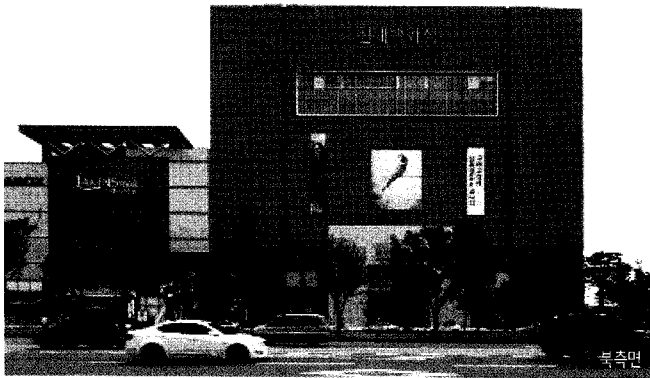
Project team | Yoon, Gi-won · HAUD 2Team
 Client | Kintex Mall
 Location | Gyeonggi-do Goyang Ilsa Seo-gu Daehwa-dong 2602
 Site Area | 23,065.6m² Building Area | 14,251.07m²
 Gross Floor Area | 169,405.14m²
 Building to Land Ratio | 61.78%
 Floor Area Ratio | 306.42% Structure | SRC, SC
 Structural Engineer | CS structural engineering Inc.
 HVAC Engineer | SAHM-SHINE ENGINEERS Inc.
 General Contractor | SK E&C
 Building Scope | B5-9F
 Finishing Materials | Stone, Pair glass
 Photographer | ARCHI WORLD co., LTD Cost | not disclosed



1. 백화점 2. 쇼핑몰, 대형마트, 영화관 3. 근린공원 배치도

김정아 - 정혜연 (주)하우드엔지니어링 종합건축사사무소
 Architects - Kim, Sung-woo, KIRA





남측 전경

경기도 고양시는 한국국제전단지내 한류월드, 차이나타운, 퍼즐, 아쿠아리움, 원마운트 비즈니스, 호텔 등 대규모 단지를 조성하여 동북아 무역중심지로의 도약을 기대하며 번외 중에 있다. 그 중 레이킨스몰은 국제전단지내의 복합상업 지원시설로서 랜드마크 기능과 단지의 녹지 공간을 연결하는 자연축의 NODE로서 신도시의 휴식처 기능을 수행하고 있다. 또한 기존 SELL-BUY 형식의 판매형태를 넘어 문화, 오락, 쇼핑, 휴식기능이 가능하며 가족과 함께 한 장소에서 하루의 여가가 가능한 ONE-DAY COMPLEX 형태의 복합형 상업시설이다. 백화점, 대형마트, 쇼핑몰, 영화관의 내부 공간과 공공부의 상환경 설계, 적극적으로 활용한 옥상 테마공원과 하늘공원 등의 외부공간을 연계시켜 기존과는 차별화된 새로운 생활 트렌드를 반영함으로써 지역의 명소로서 충분히 자리매김을 할 수 있도록 계획되었다.

레이킨스몰은 수차례의 초기 컨셉 재검증을 통해 30~40대 메인타겟과 Family 서브타겟을 기반으로 이 대상들이 가장 흥미를 갖는 Beauty + Food를 테마로 설정하였다. INNER MALL 형태의 주요 Anchor를 연계시키기 위하여 지구단위계획상 건축물의 단절을 가져온 공공보행도로를 라이프스타일의 스트리트로 활용하고, 옥외에 테크를 계획하여 OUT MALL 형태의 쇼핑몰을 뚫으로써 국내에서는 보기 힘든 복합 MALL 형태를 통한 상업 활성을 모색하였다. 또한, 평면계획상 가장 중요한 고객의 동선흐름을 파악하여 시설별 독립 코아 및 공용 코아를 분산 배치함으로써 영업시간 차이로 생기는 복합상업시설의 고질적 문제를 해결하였다. 그리고 원하는 매장으로 쉽게 이동할 수 있도록 사실상 연계동선 확보하고 아뜨리움 및 열린 공간을 이용해 휴식과 흥미가 지속될 수 있는 DYNAMIC한 공간을 연출하였다.

백화점의 주출입구인 북측 호수로변은 URBAN CENTER의 축으로 모던한 Grand Scale의 디자인을 반영하였으며 남측의 공원은 COMMUNITY PARK의 축으로 따뜻한 컬러의 가벼운 디테일을 사용한 Human Scale의 디자인을 반영하였다. 레이킨스몰은 건축물을 처음 접하는 이들에게 현란한 외관만을 보여주지 않는 외관만 중시하는 설계가 아닌 도시의 장소성에 순응하고 순간의 이벤트성보다는 오래 기억될 수 있는 건축물로 계획하였다.

지하 4개층에 계획된 주차장은 진입램프를 2개소로 최소화(고객용, 화물용)하여 분리계획 하여 외부의 교통 혼잡을 줄였으며, 각종의 주차장에서 곧바로 외부로 나갈 수 있게 진출램프를 뚫음으로 차량의 정체현상을 없앤 것이 타 상업시설과 차별화된 주차계획의 특징이다. 후방시설과 설비 유틸리티존은 집약적으로 수직 조닝화 시키고, 이용자가 원하는 곳으로 쉽게 이동할 수 있도록 시설별 코아와 공용 코아를 수직으로 분리 계획하여 명확한 수직동선 체계를 갖추게 하였다.

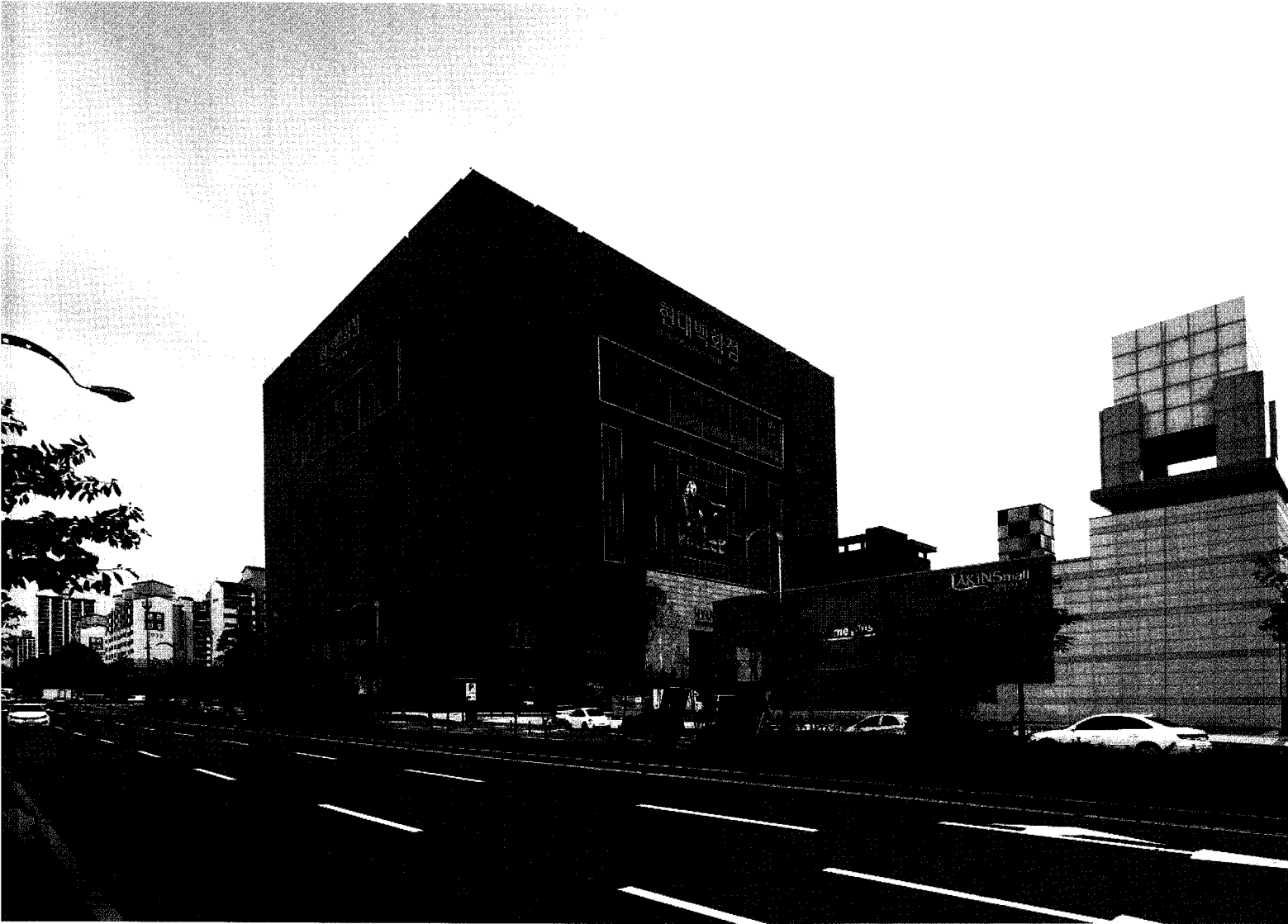
Goyang, Gyeonggi-do is building up large complexes such as hallyuworld, chinatown, puzzle, aquarium, one mount and business hotel, etc. in Korea International Exhibition Complex and changing itself expecting to jump to the center of Northeast Asian trade. Of them, Lakins Mall is a complex commercial support facility for the International Exhibition Center, serving as a landmark and NODE of the nature axis that connects the greens in the complex and the resting place of the new town. Also beyond sale in the form of existing SELL-BUY mode, culture, entertainment, shopping and resting are possible, and it is a complex commercial facilities in the form of ONE-DAY COMPLEX where a family can spend a day at a place together. By designing department store, supermarket, shopping mall, and the interior and environment of public section of the theater, linking theme park and sky park utilizing rooftop space positively and reflecting a new differentiated living trend, it was planned to position itself as a celebrated place of the area sufficiently.

Lakins Mall set Beauty + Food as theme in which the main target of 30s and 40s and the sub-target of families are mostly interested through the several reverifications of initial concepts. To link the main anchor in the form of inner mall, the public pedestrian pathway that brought the break of the building on the district unit plan was used as life style street, and the revitalization of commerce through the form of complex mall that can be hardly seen in the country by planning a deck outdoors and placing a shopping mall in the form of OUT MALL. Also, the independent core and public core were dispersed an distributed grasping the flow of customers' movement, the most important thing for level plan to solve the chronic issue of the complex commercial facility due to the difference in business hours. And to easily move to the shop one wants, linking flow between facilities was secured, and a DYNAMIC space was created so that rest and interest would remain by using atrium and open space.

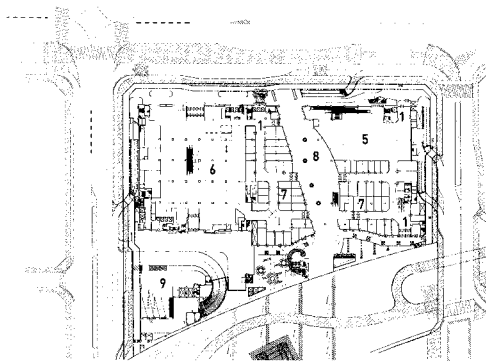
The northern lakeside, the main entrance/exit of the department store is the axis of the URBAN CENTER, reflecting on modern Grand Scale design while the southern park reflected on Human Scale design using light details of warm colors with the axis of COMMUNITY PARK. Lakins Mall was planned as a building that adapts itself to the spatiality of the city rather than the one to try to show splendid exterior to those who faced the building for the first time and the one that could be remembered long rather than for the momentary event.

For the parking lot planned on four underground floors, two entry ramps (one for customers and one for freights) were planned separately to reduce external traffic congestion, and eliminating the congestion of vehicles by putting exit ramps so that one can go out right from the parking lot on each floor is the characteristic of the parking plan differentiated from other commercial facilities. rear facilities and facility utility zone were vertically zoned intensively, and core for each facility and core for public use were separately planned and had a clear vertical flow of movement so that the user could move to where he or she wanted. ■

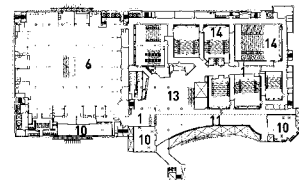




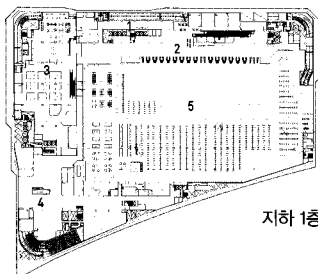
- | | | | | |
|--------------|--------------|------------|----------|-----------|
| 01_ 홀/복도 | 04_ 할인점 주방시설 | 07_ 소풍물 | 10_ 공조실 | 13_ 씨네플라자 |
| 02_ POS | 05_ 할인점 | 08_ 공공보행통로 | 11_ 옥외테크 | 14_ 상영관 |
| 03_ 백화점 지하식당 | 06_ 백화점 | 09_ 하역장 | 12_ 방재실 | |



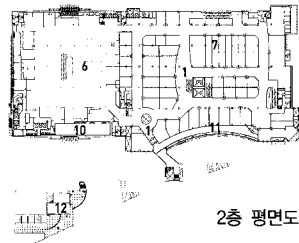
1층 평면도



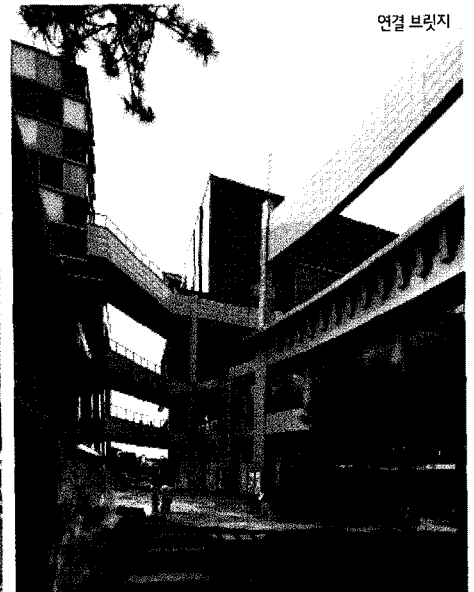
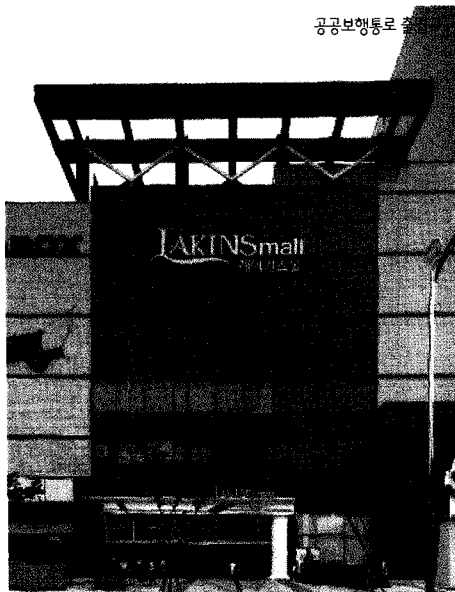
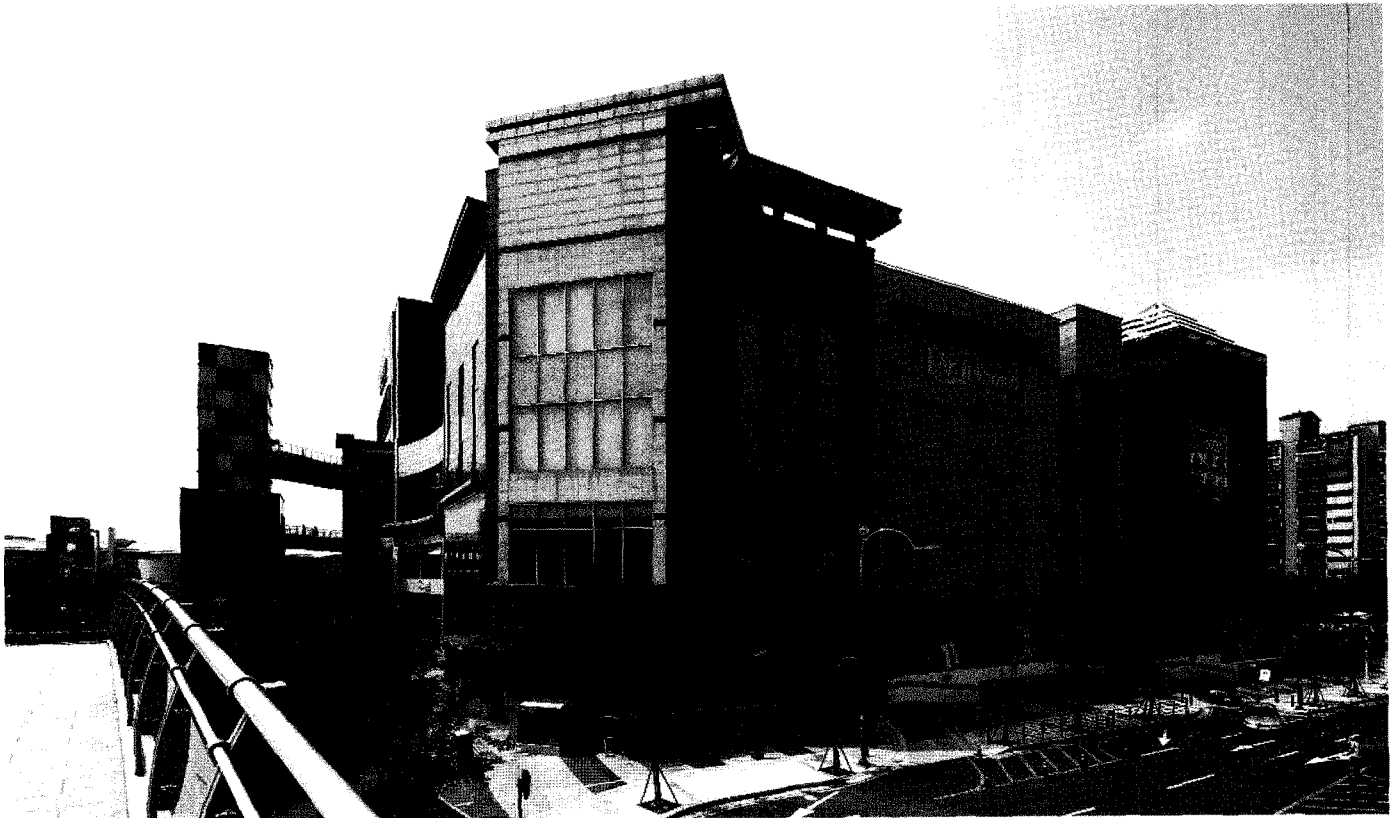
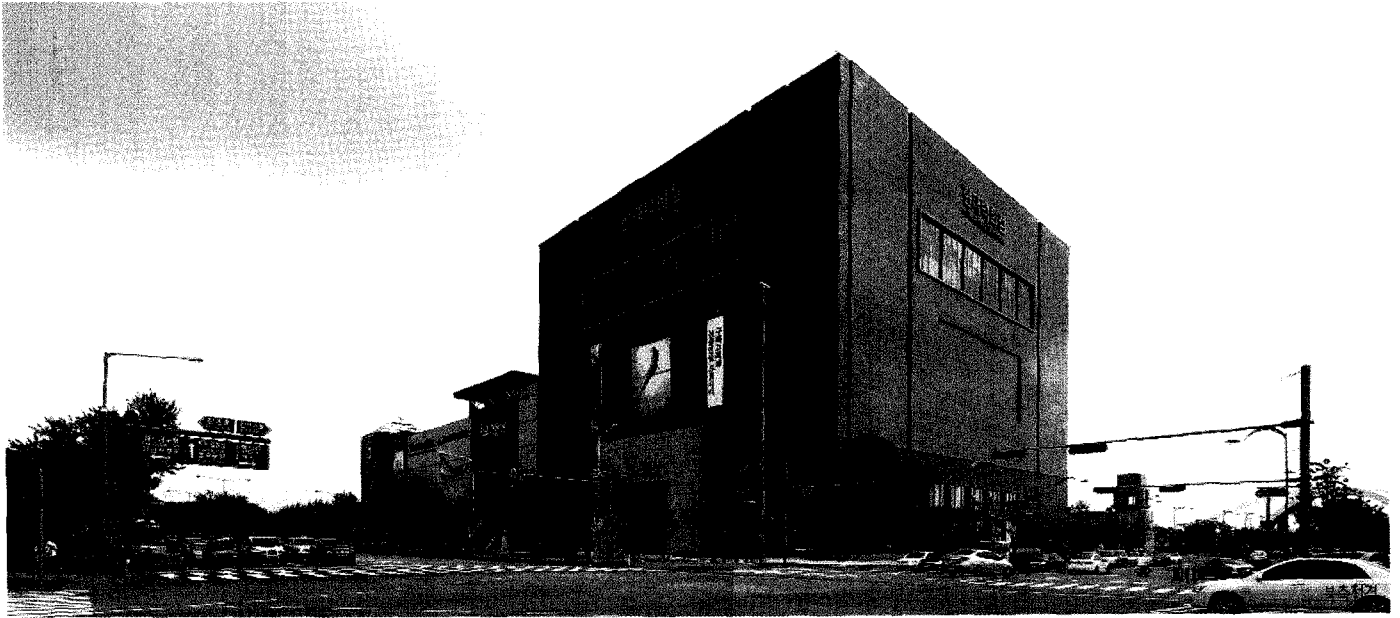
3층 평면도

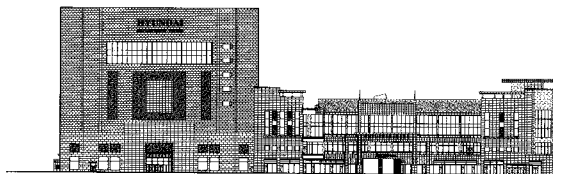
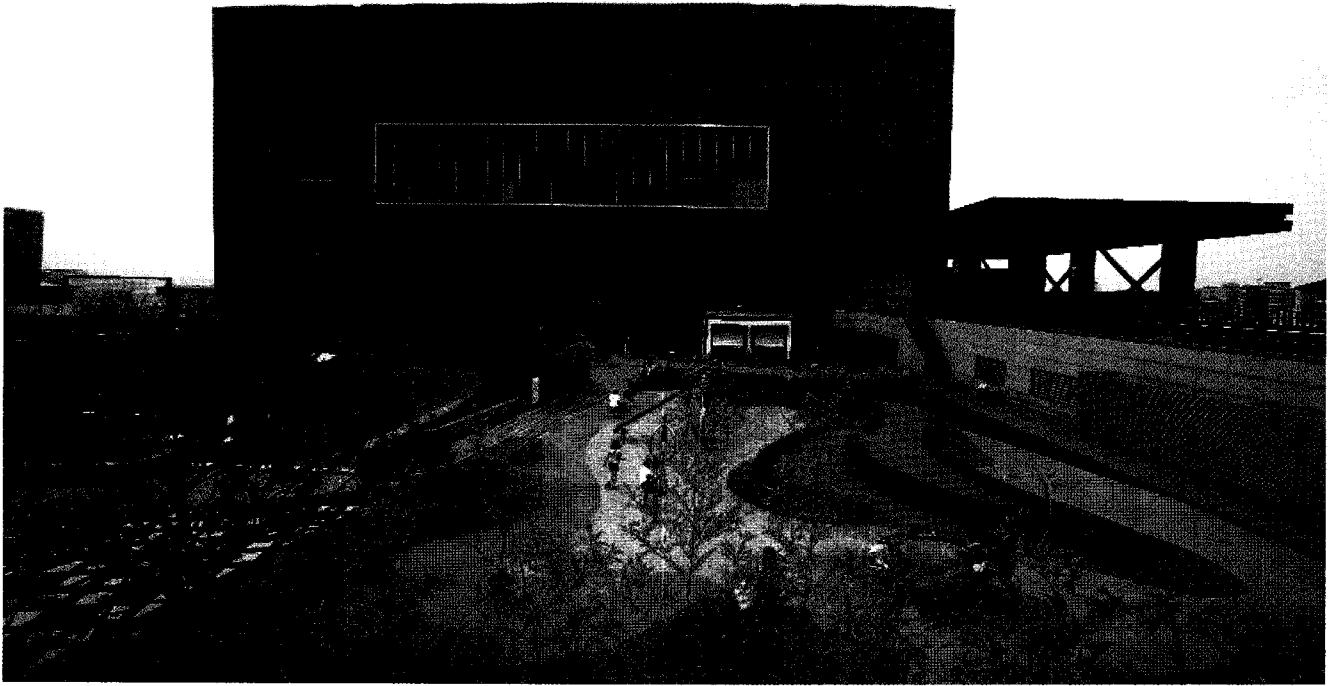


지하 1층 평면도

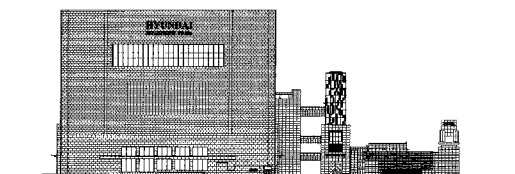


2층 평면도



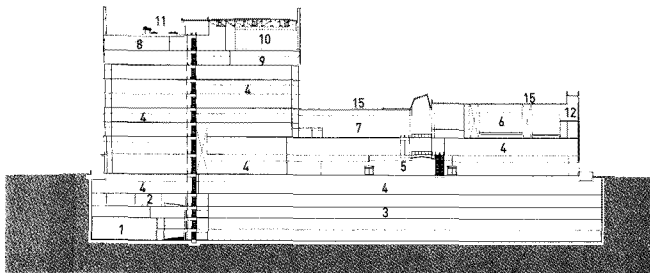


남측면도

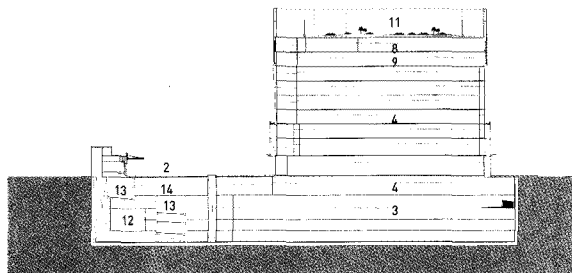


서측면도

- | | | | | |
|------------|------------|----------|----------|----------|
| 01_ 기계/전기실 | 04_ 매장 | 07_ 씨네마홀 | 10_ 이벤트홀 | 13_ 램프 |
| 02_ 하역장 | 05_ 공공보행통로 | 08_ 문화센터 | 11_ 하늘정원 | 14_ 후방시설 |
| 03_ 주차장 | 06_ 상영관 | 09_ 식당가 | 12_ 공조실 | 15_ 옥상정원 |



횡단면도



종단면도

