

축산물 유통동향

산지가격

가. 젓소 및 육우

(2011년 7월 20일, 단위 : 천원/두)

구분 일시	송 아 지				수정 단계	초산 만삭	성 우			
	초유떼기		분유떼기				초산우	4산우	노폐우	수 소
	압	수	압	수						
3월 30일	362	244	649	529	1,998	3,869	3,802	2,565	1,053	2,635
4월 10일	374	222	632	484	2,080	3,972	3,869	2,641	1,056	2,834
4월 20일	379	224	648	487	2,096	3,992	3,837	2,588	985	2,738
4월 30일	389	222	664	483	2,138	4,082	3,979	2,735	990	2,521
5월 10일	394	221	652	469	2,142	4,087	3,993	2,806	1,003	2,558
5월 20일	402	227	656	468	2,144	4,120	3,989	2,838	1,006	2,322
5월 30일	386	220	633	462	2,140	4,105	3,970	2,806	1,001	2,271
6월 10일	387	187	630	424	2,106	4,069	3,852	2,796	998	2,415
6월 20일	371	146	619	390	2,089	4,120	3,974	2,784	986	2,322
6월 30일	361	135	560	363	2,094	4,129	3,982	2,882	976	2,243
7월 10일	355	132	594	367	2,055	4,117	3,973	2,895	970	2,329
7월 20일	344	129	582	361	2,060	4,092	3,931	2,933	979	2,251

구제역 발생에 따른 전국 가축시장 휴장(문의 : 02-2080-6620)

자료 : 농림자료 : 농림중앙회(축산물 가격정보)

나. 한우

(2011년 7월 25일, 단위 : 천원)

구 분	평년동월 평균 ('08~10.07)	평년동월	전월평균	전순평균	현재	전년대비(%)		
		'10.07	'11.06	11~20	7.25			
산 지 가 격	큰소(600kg)	암	4,658	5,066	3,748	3,736	3,817	-24.7
	송아지 (6~7월령)	수	2,089	2,475	1,653	1,697	1,675	-32.3
		암	1,909	2,259	1,574	1,601	1,539	-31.9
	송아지 (4~5월령)	수	2,400	2,707	1,911	1,854	1,947	-28.1
		암	2,293	2,527	1,817	1,816	1,749	-30.8

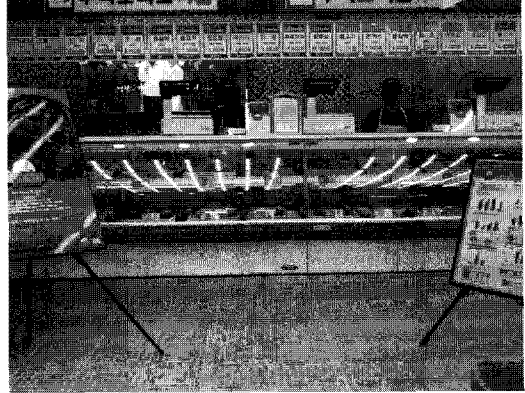
자료 : 농림부(축산물 가격동향)

축산물가격 유통동향

도매시장 기간별 경락가격-소도체 경락가격 (단위:원/kg)

구분	7/25	7/26	7/27
서울	-	-	-
지방	농협	-	-
	삼성식품(인천)	-	8,417
	신홍산업(대구)	4,384	7,116
	부경축공(부산)	5,061	6,603
	동원산업(부산)	-	-
김해축공(부산)	-	-	

자료 : 축산물품질평가원



원유생산 관련

가. 원유위생등급별 원유생산량 구성비(6월)

세균수 등급별 원유생산량 구성비 추이

(단위 : %)

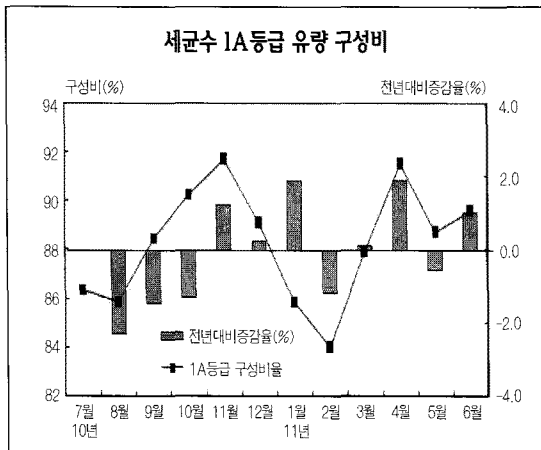
구분	1A등급 (3만미만)	1B등급 (10만미만)	2등급 (25만미만)	3등급 (50만이하)	4등급 (50만초과)	
2011년	5월	88.7	9.1	1.6	0.4	0.1
	6월	89.6	8.3	1.5	0.4	0.2

체세포수 등급별 생산량 구성비 추이

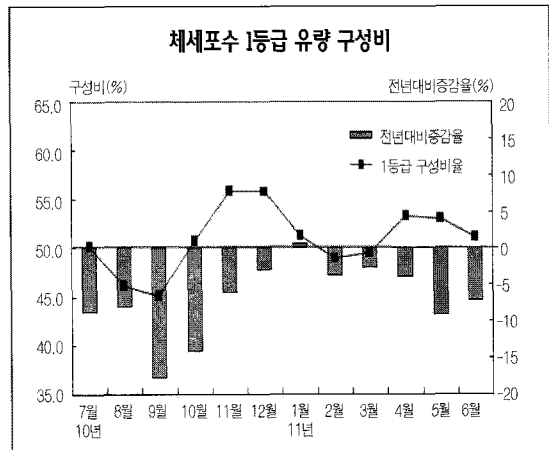
(단위 : %)

구분	1등급 (20만미만)	2등급 (35만미만)	3등급 (50만미만)	4등급 (75만이하)	5등급 (75만초과)	
2011년	5월	53.0	34.0	9.9	2.9	0.3
	6월	51.1	36.0	9.9	2.8	0.3

세균수 1A등급 유량 구성비



체세포수 1등급 유량 구성비



자료 : 낙농진흥회

나. 분유재고 동향

(단위 : 톤)

일 자		계	전지분유	탈지분유
2010년	10월	2,158	159	1,999
	11월	1,588	96	1,492
	12월	1,050	112	938
2011년	1월	1,398	285	1,398
	2월	1,217	307	910
	3월	1,001	306	695
	4월	857	213	644
	5월	1,062	409	653
	6월	935	239	696

자료 : 낙농진흥회

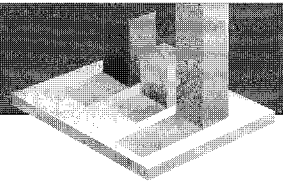
IV 유제품 수입 실적

가. '11. 1~6 유제품 수입실적

(단위 : 톤, 천톤)

품 목	수입량	'11. 1-5		'10. 1-5		대 비(%)	
		중량(A)	금액(B)	중량(A')	금액(B')	A/A'	B/B'
밀크와 크림(미농축)		23	20	1	2	2,300.0%	1,000.0%
크림(냉동/기타)		6,784	20,872	3,667	6,797	185.0%	307.1%
탈지분유		10,476	39,936	4,024	11,731	260.3%	340.4%
전지분유		2,032	9,066	718	2,058	283.0%	440.5%
연유		235	733	182	411	129.1%	178.3%
발효유		56	444	28	206	200.0%	215.5%
버터		16	112	15	71	106.7%	157.7%
유장		15,077	19,404	18,588	20,037	81.1%	96.8%
버터		3,970	18,743	4,075	14,027	97.4%	133.6%
치즈		37,814	170,576	28,835	117,763	131.1%	144.8%
유당		9,099	10,501	6,793	7,034	133.9%	149.3%
카제인		2	23	2	16	100.0%	143.8%
합계		85,584	290,430	66,928	180,153	127.9%	161.2%

자료 : 관세청



나. 코코아, 우유, 버터, 아이스크림 조제품

(단위 : 톤, 천불)

품 목	수입량	'11. 1~6		'10. 1~6		대 비(%)	
		중량(A)	금액(B)	중량(A')	금액(B')	A/A'	B/B'
조 제 분 유 / 식 료 품		1,457	18,476	1,568	16,629	92.9%	111.1%
혼 합 분 유		20,421	65,969	13,276	36,476	153.8%	180.9%
버 터 조 제 품		15,067	67,230	11,598	36,882	129.9%	182.3%
아 이 스 크 린 조 제 품		571	3,672	342	2,344	167.0%	156.7%

자료 : 관세청

V 쇠고기 및 부산물 수입실적

가. '11. 1~6 쇠고기 수입 실적

(단위 : 톤, 천불)

품 목	수입량	'11. 1~6		'10. 1~6		대 비(%)	
		중량(A)	금액(B)	중량(A')	금액(B')	A/A'	B/B'
냉 장 쇠 고 기		19,355	155,676	15,206	101,682	127.3%	153.1%
냉 등 쇠 고 기		72,956	351,694	61,667	243,149	118.3%	144.6%
합 계		92,311	507,370	76,873	344,831	120.1%	147.1%

자료 : 관세청

나. '11. 1~6 소부산물 수입 실적

(단위 : 톤, 천불)

품 목	수입량	'11. 1~6		'10. 1~6		대 비(%)	
		중량(A)	금액(B)	중량(A')	금액(B')	A/A'	B/B'
설 육 (냉 장)		452	3,416	224	1,662	201.8%	205.5%
허		12	35	13	39	92.3%	89.7%
꼬 리		1,916	11,520	1,510	6,515	126.9%	176.8%
족		2,422	3,120	1,464	2,095	165.4%	148.9%
소 의 장		2,437	3,314	1,290	1,347	188.9%	246.0%
기 타		12,870	56,562	10,159	35,600	126.7%	158.9%

자료 : 관세청