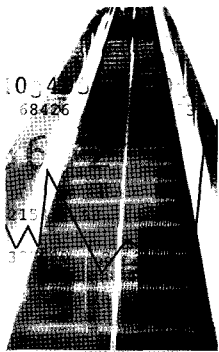




— 국내 · 외 골판지포장산업 통계자료



국내 · 외 골판지포장산업 통계자료

* 한국골판지포장공업 개황

1. 업 종

골판지 및 골판지상자제조업 (1721)

(Corrugated Fiberboard & Corrugated Case Industry)

* 1721 : 골판지 및 골판지상자 제조업

* 1722 : 종이포대, 판지상자 및 종이용기 제조업

2. 업 태:

일반기업	골판지원지	골판지	골판지 상자	2
전문기업		골판지	골판지 상자	113
제합기업			골판지 상자	600

3. 한국골판지포장 제조공장 지역별 분포현황(2011)

2011년	서울	경기	충북	충남	전북	광주 전남	대구	경북	부산	경남	강원	제주	계	
기업체수	4	43	6	2	1	3	12	12	5	21	2	4	115	
업	일반기업	1								1			2	
	전문기업	3	43	6	2	1	3	12	12	5	21	1	4	113
태	대기업	2	2	1			1		1		1	1	10	
	중소기업	2	41	5	2	1	2	12	11	5	20	1	3	105
공 장 수	3	53	5	2	2	5	14	13	6	23	2	4	132	
Corru - gator	E골	2	13	1			1	3	3	2	5		30	
	양면기	2	9				2	2	1	1			17	
	이중기	2	58	5	2	2	4	12	9	5	18	2	4	123
	계	6	80	6	2	2	5	17	14	8	24	2	4	170

주 1) 지역별 기업체수는 본사 소재지 기준임

2) 일부 부도·휴폐기업 불포함, 대기업에는 고유업종 영위대상(농협 5개 공장)포함

국내·외 골판지포장산업 통계자료

* 년도별 골판지포장 생산현황

(단위: 백만㎡, 억원)

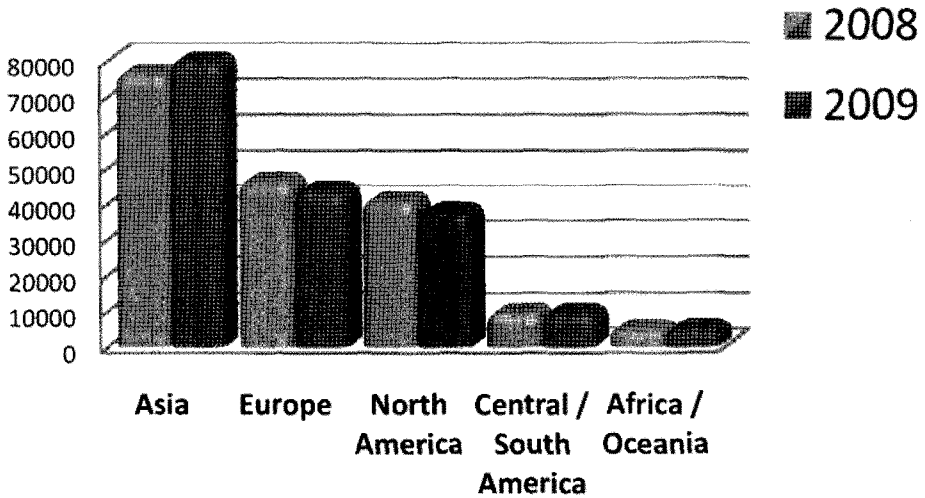
항 목	생산능력		생산실적					
			SW		DW		계	
	수량	금액	수량	금액	수량	금액	수량	금액
2005	5,700	28,916	2,377	10,601	1,721	10,188	4,098	20,789
2006	5,800	29,295	2,510	11,170	1,755	10,372	4,265	21,542
2007	6,191	31,007	2,656	11,855	1,820	10,786	4,476	22,641
2008	6,412	33,890	2,545	12,470	1,814	11,610	4,359	24,080
2009	6,514	34,432	2,597	12,624	1,876	12,289	4,473	24,913
2010(P)	6,612	39,490	2,806	14,728	1,959	13,730	4,765	28,458

* 지역별 연간 골판지포장 생산현황

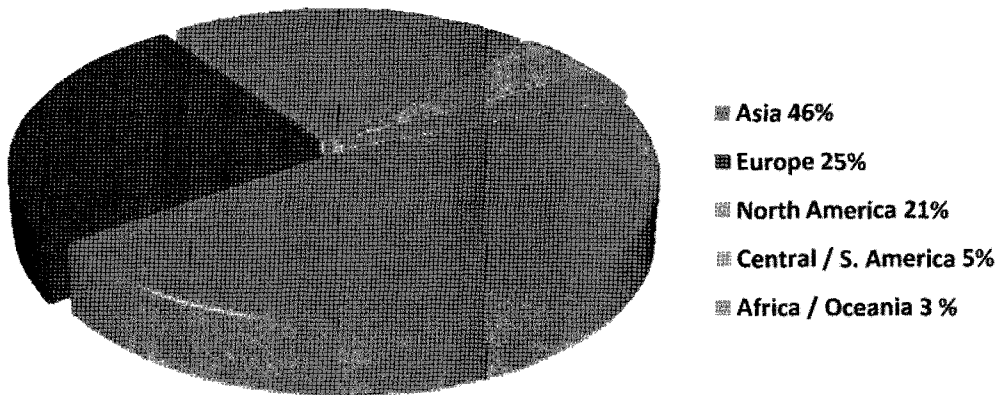
(단위: 백만㎡)

구분	수도권	부산·경남	대구·경북	충청권	호남권	강원·제주	총계
2007	SW	1,590	420	268	171	157	2,656
	DW	997	279	281	132	80	1,819
	계	2,587	699	549	303	237	4,476
	비율	57.8	15.6	12.3	6.8	5.3	2.2
2008	SW	1,478	374	252	245	166	2,545
	DW	974	301	245	157	99	1,814
	계	2,452	676	497	372	265	4,359
	비율	56.3	15.5	11.4	8.5	6.1	2.2
2009	SW	1,527	393	291	220	111	2,596
	DW	1,064	258	275	158	86	1,877
	계	2,591	651	566	378	197	4,473
	비율	57.9	14.6	12.7	8.5	4.4	2.0
2010(P)	SW	1,681	406	258	289	121	2,806
	DW	1,095	255	278	196	102	1,959
	계	2,776	661	536	485	223	4,765
	비율	58.3	13.9	11.2	10.2	4.7	1.8

2009 CORRUGATED PRODUCTION / SHIPMENTS (MILLIONS OF SQUARE METERS)



REGIONAL SHARE OF 2009 PRODUCTION / SHIPMENTS



* 2007년 ~ 2009년 세계의 종이·판지 생산량 및 소비량

1. 종이·판지생산량 (단위: 천톤)				
	국가명	2007년	2008년	2009년
1	중국	73,500	79,800	86,400
2	미국	83,559	79,963	71,613
3	일본	31,266	30,627	26,268
4	독일	23,180	22,830	20,906
5	캐나다	17,371	15,893	12,857
6	스웨덴	11,860	11,676	10,933
7	핀란드	14,335	13,126	10,602
8	한국	10,932	10,642	10,481
9	이탈리아	10,111	9,482	9,449
10	브라질	9,008	9,334	9,374
11	인도네시아	9,462	9,257	9,363
12	인도	7,879	8,440	8,693
13	프랑스	9,870	9,404	8,331
14	러시아	7,590	7,700	7,373
15	스페인	6,713	6,414	5,700
16	오스트리아	5,199	5,153	4,606
17	멕시코	4,681	4,607	4,556
18	태국	4,516	4,341	4,339
19	영국	5,228	4,982	4,293
20	대만	4,707	4,143	3,988

2. 종이·판지소비량 (단위: 천톤)				
	국가명	2007년	2008년	2009년
1	중국	72,900	79,350	85,690
2	미국	87,496	81,688	71,732
3	일본	31,304	30,303	27,194
4	독일	21,088	20,484	18,156
5	영국	12,157	11,305	10,351
6	이탈리아	11,894	11,138	9,874
7	인도	8,888	9,909	9,868
8	프랑스	8,754	10,693	9,531
9	브라질	8,091	8,871	8,664
10	한국	8,964	8,690	8,439
11	아프리카	-	2,653	7,517
12	멕시코	6,966	6,790	6,555
13	스페인	7,708	7,259	6,237
14	캐나다	6,843	7,135	6,047
15	러시아	6,600	6,767	5,876
16	인도네시아	5,986	5,850	5,766
17	터키	4,578	4,293	4,273
18	폴란드	4,209	4,251	4,149
19	대만	4,675	4,063	3,888
20	호주	3,823	4,002	3,786

* 일본의 골판지 수요부분별 소비동향

(상단 단위 : 수량 1,000m², 하단 단위 : 전년비 %)

년	월	전기기구 기계기구용	약품 화장품	가공식품	식료품용 청과물	기타	섬유제품용	도자기, 유리 제품, 접화용	통판, 택배 등	골판지 sheet	포장용도이외	합 계
2009년	합계	825,922	547,984	3,578,031	1,188,951	414,633	218,108	526,953	256,137	1,499,467	79,499	9,135,785
	합계전년비	93.9	97.5	98.3	99.0	98.9	96.0	95.8	106.6	96.7	108.8	97.8
	구성비	9.0	6.0	39.2	13.0	4.5	2.4	5.8	2.8	16.4	0.9	100.0
2009년	합계	710,054	516,487	3,586,079	1,105,254	385,643	201,922	500,065	260,650	1,360,768	77,169	8,704,091
	합계전년비	86.0	94.3	100.2	93.0	93.0	92.6	94.9	101.8	90.7	96.9	95.3
	구성비	8.2	5.9	41.2	12.7	4.4	2.3	5.7	3.0	15.6	0.9	100.0
2010	1	56,910	36,362	233,415	75,318	25,820	15,139	36,622	18,839	98,023	5,908	602,356
		114.1	100.4	103.1	108.1	93.8	107.4	103.2	110.0	100.7	121.9	104.1
	2	60,583	40,503	258,732	83,783	28,975	15,684	39,411	22,251	107,181	6,628	663,731
		120.6	104.6	98.8	107.6	105.2	105.6	105.2	114.2	103.6	124.8	104.2
	3	64,646	45,472	310,402	90,618	32,946	18,393	45,190	27,978	122,790	7,172	765,607
		122.5	111.1	103.9	109.7	106.9	1,087.0	107.8	110.6	108.8	114.6	107.9
	4	67,687	47,209	334,367	100,592	34,897	19,682	47,147	25,929	126,006	7,506	811,022
		114.4	105.8	101.1	97.0	106.2	107.5	106.7	112.3	104.8	93.2	103.3
	5	59,027	39,162	290,267	87,669	29,606	15,541	40,553	20,236	106,335	6,019	694,415
		112.6	99.2	97.0	97.1	100.5	103.2	105.5	105.7	103.6	103.9	100.3
	6	67,198	46,539	328,798	90,031	32,926	17,079	43,756	23,052	118,087	6,963	774,429
		110.7	101.3	99.9	99.2	103.4	103.1	101.5	108.8	101.9	109.9	101.7
7	67,292	46,394	337,533	89,777	33,736	17,194	43,987	23,419	119,883	6,223	785,438	
	104.4	97.3	99.0	96.4	100.3	100.8	99.7	104.1	103.4	98.7	100.0	
8	59,309	40,134	315,088	80,694	33,024	15,735	41,821	21,542	110,148	7,874	725,369	
	107.7	103.5	111.7	98.5	105.1	102.6	106.5	109.3	107.4	141.8	108.0	
9	65,493	44,756	316,462	86,740	33,569	17,317	43,867	22,467	118,244	8,422	757,337	
	103.4	100.4	108.0	89.6	97.5	98.1	102.0	99.8	101.2	130.4	102.5	
10	67,976	48,163	305,445	96,044	35,595	18,620	45,504	24,359	119,382	9,038	770,126	
	100.2	101.0	99.5	87.5	99.2	98.8	101.6	103.7	95.7	119.2	97.8	
11	71,642	49,712	312,443	101,360	35,130	19,611	46,391	25,326	130,772	6,910	799,297	
	107.1	104.7	102.5	95.5	102.8	107.7	106.0	110.2	105.2	94.9	103.0	
12	70,245	46,705	317,927	101,451	36,179	19,991	45,733	26,351	130,228	7,415	802,225	
	104.4	105.0	101.9	99.0	100.5	104.9	102.6	108.9	105.0	100.3	102.6	
2010년	합계	778,008	531,111	3,660,879	1,084,077	392,403	209,986	519,982	281,749	1,407,079	86,078	8,951,352
	합계전년비	109.6	102.4	102.1	98.1	101.9	104.1	104.0	108.1	103.4	111.5	102.9
	구성비	8.7	5.9	10.9	12.0	4.4	2.3	5.8	3.1	15.7	1.0	100.0
2011	1	58,557	37,841	239,985	72,153	25,551	15,369	36,886	20,667	107,069	5,213	619,291
		102.9	104.1	102.8	95.8	99.0	101.5	100.7	109.7	109.2	88.2	102.8
2	62,391	41,518	270,719	80,767	29,433	15,953	39,727	24,804	114,423	5,981	685,716	
	103.0	102.5	104.6	96.4	101.6	101.7	100.8	111.5	106.8	90.2	103.3	
2011년	합계	120,948	79,359	510,704	152,920	54,984	31,322	76,613	45,471	221,492	11,194	1,305,007
	합계전년비	103.0	103.3	103.7	96.1	100.3	101.6	100.8	110.6	108.0	89.2	103.1
	구성비	9.3	6.1	39.1	11.7	4.2	2.4	5.9	3.5	17.0	0.9	100.0

전국단보루(골판지)공업조합연합회(일본)

국내·외 골판지포장산업 통계자료

* 일본의 골판지 생산동향

(단위 : 1000m²/%)

년월	생 산			골판지 상자			출 하			재 고		
	수량	전년비	전월비	수량	전년비	전월비	수량	전년비	전월비	수량	전년비	전월비
2007. 합계	12,739,090	100.7		9,343,014	102.5		4,723,870	97.6				
2008. 합계	13,562,840	97.1		9,135,785	97.8		4,468,600	94.6				
2009. 합계	12,622,757	93.1		8,704,091	95.3		3,914,243	87.6				
2010. 1월	891,589	104.4	78.3	602,356	104.1	77.1	289,236	106.1	80.4	53,671	101.0	101.0
2월	976,731	105.7	109.3	663,731	104.2	110.2	309,835	104.8	108.9	54,420	104.0	101.4
3월	1,119,283	109.9	114.6	765,607	107.9	115.3	350,231	114.0	113.0	53,947	100.9	99.1
4월	1,174,497	104.3	104.9	811,022	103.3	105.9	355,297	106.2	101.4	55,730	96.1	103.3
5월	1,005,932	102.1	85.6	694,415	100.3	85.6	308,117	103.3	86.7	57,280	105.6	102.8
6월	1,121,087	102.4	111.4	774,429	101.7	111.5	341,499	103.0	110.8	57,404	100.7	100.2
7월	1,134,588	100.7	101.2	785,438	100.0	101.4	344,977	101.1	101.0	56,835	98.1	99.0
8월	1,049,491	107.6	92.5	725,369	108.0	92.4	318,459	103.9	92.3	57,172	102.1	100.6
9월	1,104,370	101.7	105.2	757,337	102.5	104.4	341,901	99.5	107.4	56,661	99.9	99.1
10월	1,137,645	98.2	103.0	770,126	97.8	101.7	363,041	98.7	106.2	56,459	93.8	99.6
11월	1,181,283	103.9	103.8	799,297	103.0	103.8	376,117	104.0	103.6	59,538	102.2	105.5
12월	1,169,291	102.7	99.0	802,225	102.6	100.4	369,695	102.7	98.3	53,042	99.8	89.1
2010. 합계	13,065,787	103.5		8,951,352	102.9		4,068,405	104.0				
2011. 1월	915,321	102.7	78.3	619,291	102.8	77.2	290,336	100.4	78.5	50,662	94.4	95.5
2월	1,000,279	102.4	109.3				* 995,374	102.2	109.4	51,565	94.7	101.8
2011. 합계	1,915,600	102.5	93.8									

※참고 ① '생산'은 점합한 시트 총량을 말한다. ② '출하'는 골판지 제조업체가 출하한 골판지sheet를 말한다.

* 골판지상자의 골판지포장조합 단체표준규격

품명 (No.)	포장규격		치수(외)			파열강도 (kgf/cm ²)	상자압축강도		제정 년도
	내용품	실중량	길이	나비	높이		강도(kgf)	변형량(mm)	
계란 (1)	대 란	100개들이	270	250	260	SW12.0이상	250이상	20이하	'93
		200개들이	435	255	255		320이상		
	특 란	300개들이	475	290	275				
정육 (2)	로스 및 불고기	20kg	550	365	150	SW12.0이상	300이상	20이하	'93
	갈비 및 정육	15kg	550	365	110				
수박 (3)	노지용	10kg	440	275	210	DW10.0이상	320이상	20이하	'93
		15kg	440	330	260	DW14.0이상	420이상		
	하우스용억제용	10kg	365	275	155	DW10.0이상	320이상	20이하	
무우 (4)	5kg		365	220	105	SW12.0이상	300이상	20이하	'94
	10kg (고병지용)		365	276	230	DW14.0이상	350이상		
	20kg		400	365	270	DW14.0이상	450이상		
배추 (5)	5kg (3포기 입)		500	300	180	DW14.0이상	450이상	20이하	'94
	8kg (5포기 입)		550	365	205				
마늘 (6)	5kg		265	190	190	SW12.0이상	250이상	20이하	'94
	10kg		365	265	240	DW14.0이상	450이상		
	20kg		500	300	260	DW18.0이상	500이상		
양파 (7)	5kg		275	265	150	SW12.0이상	250이상	20이하	'94
	10kg		400	275	185	DW14.0이상	450이상		
	20kg		500	300	255	DW18.0이상	500이상		
오이 (8)	20kg (5kg)		530	285	320±10	14.0	400(300)	20이하	'95
			272	130	300±10	8.0			
	15kg (5kg)		440	330	220±10	14.0	400(300)		
			200	143	320±10	8.0			
	10kg		400	265	205±10	10.0	350		
	10kg		365	275	220±10	10.0	350		

● 국내 · 외 골판지포장산업 통계자료

품명 (No.)	포장규격 내용품 실중량	치수(외)			파열강도 (kgf/cm ²)	상자입축강도		제정 년도
		길이	나비	높이		강도(kgf)	변형량(mm)	
감귤 (9)	15kg (5kg)	400	265	290±10	14.0	600(450)	'95	
		255	130	270±10	8.0			
	10kg (5kg)	365	275	245±10	14.0	600(450)		
		265	175	220	8.0			
복숭아 (10)	15kg (5kg)	440	330	245±10	14.0	600(450)	'95	
		320	114	225±10	8.0			
	10kg (5kg)	365	275	310±10	14.0	600(450)		
		265	178	290±10	8.0			
감자 (11)	10kg	365	275	220±10	14.0	600	'95	
	20kg (5kg)	500	300	230±10	14.0	450		
		210	120	290±10	8.0			
	20kg	440	330	240±10	14.0	450		
화훼 (12)	국화	1,000	350	300	14.0	400	'95	
	장미	950	300	150	14.0	400		
	백합	1,000	350	180	14.0	400		
쌀 (13)	8kg(2포입)	365	265	110±10	8.0		'95	
	16kg(4포입)	365	265	220±10	14.0	400		
	20kg(5포입)	365	265	275±10	14.0	400		
씨감자 (14)	20kg	450	300	250	14.0	450	'05	

제정단체 : 한국골판지포장공업협동조합
 승인기관 : 산업자원부 · 중소기업청

승인일 : 1994. 6. 2(표계55550-271)
 승인일 : 1996. 7. 8(섬표55550-202)

※ 골판지 및 골판지상자 제조업 기준경비율

- 근거법령 : 국세청고시 제2010-4호(2010.3.29)
- 적용목적 : 기준경비율 및 단순경비율은「소득세법」제80조제3항 단서에 따른 소득금액 추계결정 또는 경정을 하거나 「법인세법」 제66조제3항 단서에 따른 추계결정 또는 경정을 하는 경우에 적용한다.
- 일반적 적용 : 종합소득 중 사업소득, 부동산소득의 중목 구분별로 적용
- 업종구분 : 세법에 특별한 규정이 있는 것을 제외하고는 한국표준산업분류에 의함
- 골판지원지(210102)는 라이너지(A원지, B원지, K원지)를 포함한다.(2010. 3.)

코드번호	종 목		적용범위 및 기준	기본경비율(%)	
	세분류	세세분류		귀속년도 2008	귀속년도 2009
210200	골판지 및 종이용기 제조업	골판지	<ul style="list-style-type: none"> • 골판지 • 종이가방 및 포대 <ul style="list-style-type: none"> - 크라프트포대 및 백 - 쇼핑백(종이재) • 위생용 종이용기 <ul style="list-style-type: none"> - 종이컵, 음료용기, 위생용 식품용기 	10.7	10.7
		종이가방 및 포대	<ul style="list-style-type: none"> • 골판지상자 <ul style="list-style-type: none"> - 골판지 및 판재의 포장용 삽입물, 칸막이 • 판지상자 		
		위생용 종이용기	<ul style="list-style-type: none"> • 기타 <ul style="list-style-type: none"> - 판지재의 캔 및 드럼 등의 용기와 서류 캐비닛, 편지함, 저장함 및 유사제품 등 통상적으로 사무실 및 사업장에서 사용되는 판지제품 - 실꾸리, 화일박스, 서류캐비닛, 저장함, 유사내구성상자 (판지개 실패 및 유사 지지물 제조제외) 		
		골판지 상자			
		판지상자			
		기타			
210102	펄프, 종이 및 판지제조업	한지	<ul style="list-style-type: none"> • 한지 <ul style="list-style-type: none"> - 창호지, 장판용지, 서예지, 화선지, 장식용 한지, 태합지, 수제지 • 가공지 <ul style="list-style-type: none"> - 복합지, 도포 또는 침착지, 채색 또는 포장인쇄지 양각 또는 천공지 - 필기용, 인쇄용 또는 기타 그래프용의 지와 판지 - 금은박지(알미늄박지·은박지) 	10.7	10.7
		가공지	<ul style="list-style-type: none"> • 크라프트지 <ul style="list-style-type: none"> - 크라프트 라이너, 크라프트 포대원지, 크라프트 골심지, 지대용 크라프트지 • 상자용판지 <ul style="list-style-type: none"> - 마닐라판지, 고품표백판지(식품포장용) - 여러 층의 지와 판지 		
		크라프트지	<ul style="list-style-type: none"> • 골판지 원지 		
		상자용판지			
		골판지원지			