

## 군자녀 기숙형고등학교

Dormitory High School for Military Officer's Children

당선\_이용호 정회원

(주)행림 종합건축사사무소

대지위치	경기도 파주시 광탄면 용미리 729-10 일원
지역지구	보존관리지역
주요용도	기숙형 고등학교
대지면적	59,720㎡
건축면적	11,920.11㎡
연면적	40,380.20㎡
건폐율	19.96%
용적률	62.70%
규모	지하 1층, 지상 5층(고등학교) 지하 1층, 지상 6층(기숙사)
발주처	국방시설본부
설계담당	김성원, 윤재석, 임정국, 정순원, 임승혁, 박찬원, 정돈희, 이종진, 안용일, 이승택

가장 예민한 시기의 아이들이 군부모의 부대배치 등 잦은 복무지 이동으로 인해 자신의 의지와 관계없이 적응도 못하고 옮겨 다녀야 하는 아이들을 위한 시설이라 좀 더 신중하게 시작을 하였다.

먼저 모든 팀원들의 의견을 모아 집약시켜 "자라나는 아이들에게 꿈과 희망의 날개를 달아주자. 그리고 포근한 동지를 만들어보자." 라는 생각에서 출발하여, 대지의 조건을 하나하나 분석, 정리 하였다.

대지조건은 산에 둘러 쌓여있어 자연과의 교감은 좋으나 너무 외진 것은 아닌지, 그러면 활력을 줄 수 있는 요소는 무엇인가에 중점을 두었다.

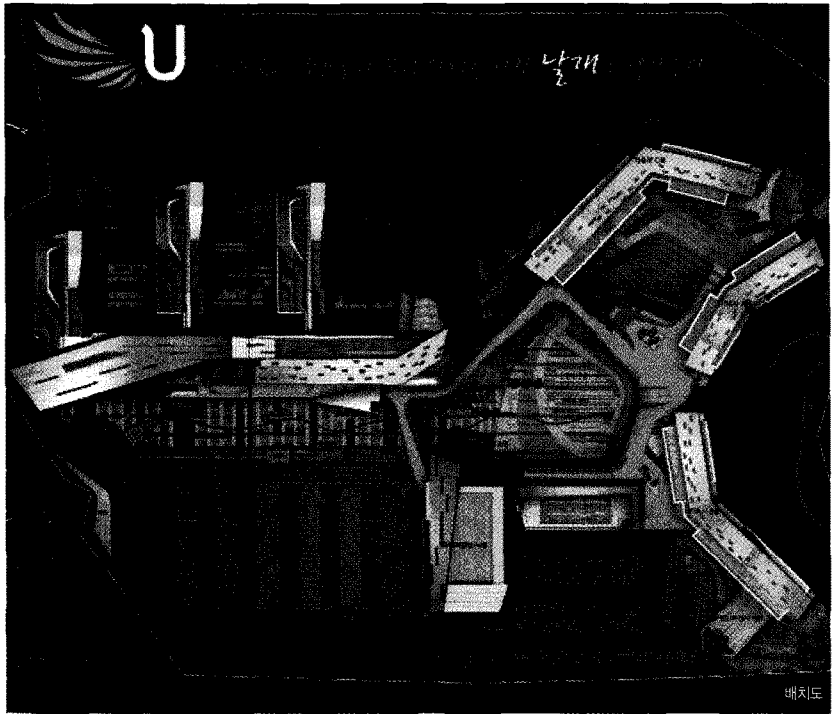
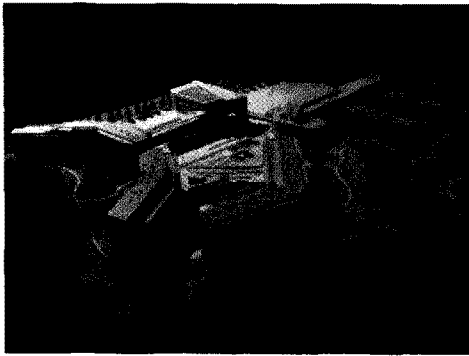
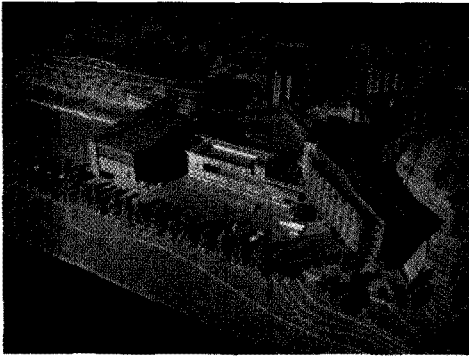
24시간 교내에서 생활을 하는 이들에게 관리 기능을 우선시하기 보다는 지루함을 느끼지 않도록 다양한 공간 만들기 중점을 두어 고민하였고, 안에서 밖을 바라보게 하기, 그리고 각각의 공간에서 서로서로 자주 만나게 하기를 고민하였다.

물리적인 면으로 친환경성과 최소한의 원지형을 보존하기, 각 지반의 높이를 이용하여 사이 공간을 만들기, 그리고 기능에 충실하기에 순서를 정하여 계획을 잡아 나갔다. 각각의 기능을 무리없이 연결하고 분산시키는 동선을 입체적으로 계획하여 전체 학생움직임을 수월하도록 고려하였다.

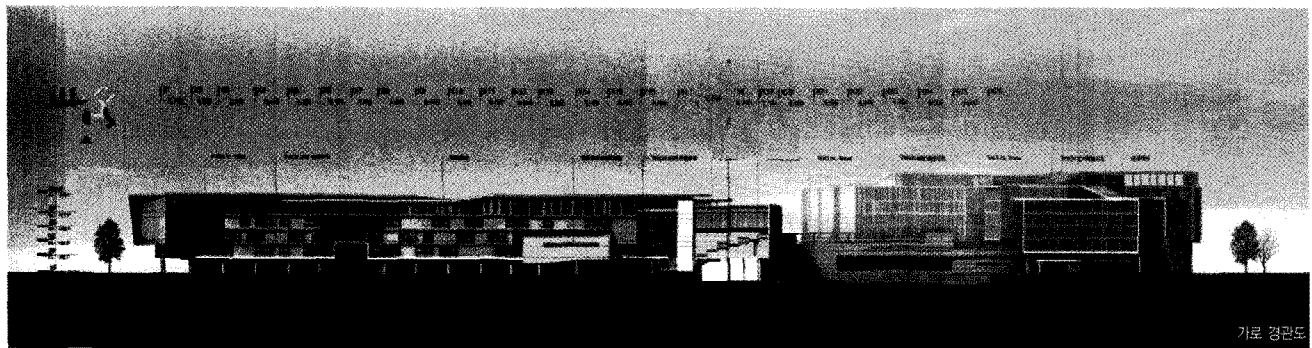
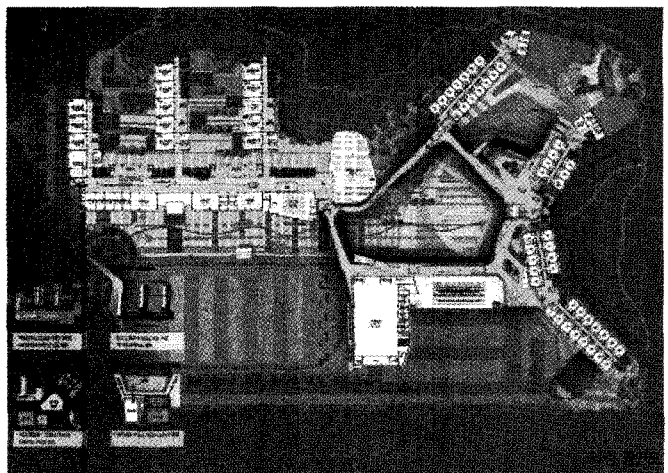
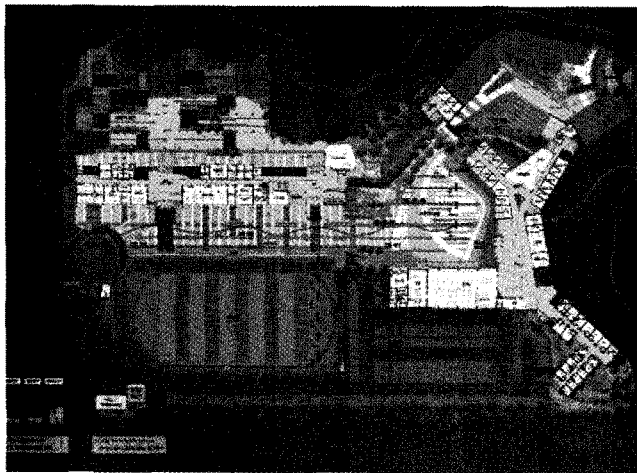
교사동은 원칙대로 위치시켜 면학에 집중하도록 배치하였고, 중심공간이자 만나는 공간에 동선을 모아놓고 주변에 기능적인 부대시설 배치로 다시 분산시켰다.

기숙사는 최대한 안쪽으로 남겨 별도 배치시켰고 창문을 열었을 때 여행을 온 기분이면 좋을듯한 전망을 확보하여 공부와 동시에 집에 있는 편안함을 고려하였다.

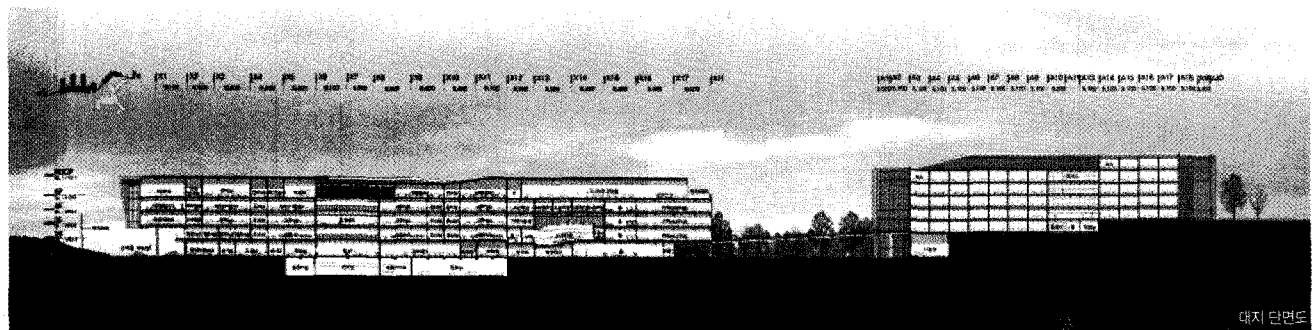
이러한 곳곳의 공간들에서 아이들의 밝은 웃음소리가 들리고, 마음껏 뛰고 공부하는 곳이 되기를 바란다. **■**



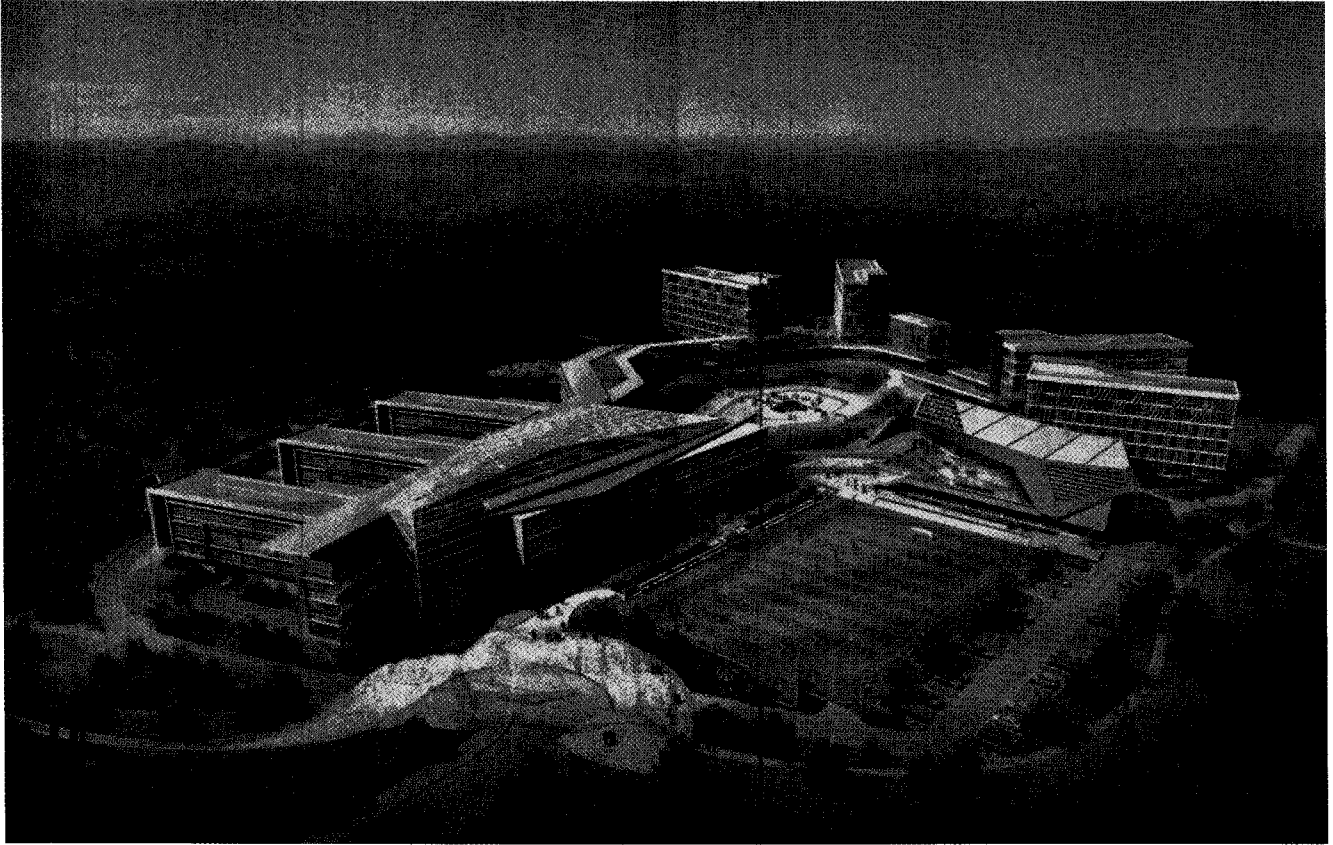
배지도



가로 경관도



대지 단면도



## 군자녀 기숙형 고등학교

Dormitory High School for Military Officer's Children

우수\_윤세한·남기홍 정회원·김태만

(주)해안종합건축사사무소

+ 박기성 정회원 (주)원양건축사사무소

대지위치	경기도 파주시 광탄면 용미리 729-10 일원
지역지구	보전관리지역, 학교시설용지
주요용도	교육시설
대지면적	59,720,00㎡
건축면적	10,805,91㎡
연면적	42,051,97㎡
건폐율	18.09%
용적률	68.45%
규모	지하 1층, 지상 6층
설계담당	해안 : 조성요(총괄), 문준선, 김만규, 이성영, 주영재, 이주석, 신의재, 이선수 원양 : 김경목, 이지은, 정태훈, 양동현, 김용근

본 현상은 11개 업체가 참여한 현상설계로 1차 심사를 통과한 5개 업체(무영, 건원, 행림, 다인, 해안+원양)가 최종 심사를 거쳐 해안건축이 우수상(2nd prize)에 당선되었다.

군자녀를 위한 기숙형 고등학교는 전방에서 근무하는 장교들의 복무환경 개선의 일환으로 군자녀들에게 최적의 면학시스템을 제공하는 목적이다. 이러한 의도를 담아 365일 학교에서 생활하는 학생들을 위한 편안하고 안전한 교육 및 생활공간을 구성하는데 중점을 두고 계획하였다.

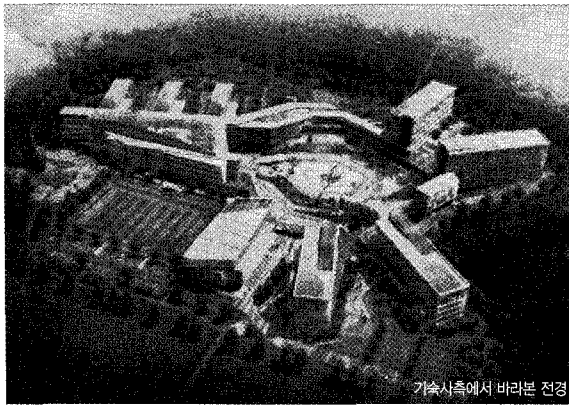
드림 빌리지(Dream village)는 학생들이 키워가는 다양한 꿈을 만들어가는 장소라는 의미로 최적의 면학시스템과 편안한 생활공간을 통해 학생들 스스로 꿈을 실현하는 공간이라는 개념이다.

푸른 자연의 흐름을 통한 성장의 공간으로 다양한 지적, 신체적, 정서적 성장을 통한 전인교육이 이루어지고, 학습과 휴식공간의 유기적인 연계를 통한 Edu-Care형 학교로서 최적화된 학습시스템을 갖춘 교육, 안전하고 편안한 생활, 다양한 여가활동이 효과적으로 연결되어 있는 친환경 학교를 구현하는데 목적을 두었다.

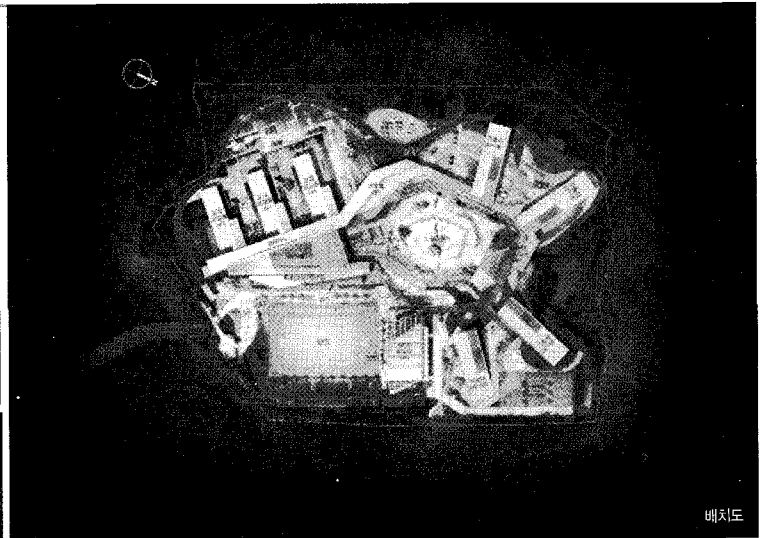
학습과 생활의 중심공간인 아트리움과 광장을 중심으로 외부공간과 내부공간의 유기적 연계를 통해 학생들의 교육, 휴게 커뮤니티 등 다양한 활동이 이루어지도록 하였다.

교과교실 수업 중심의 및 U-Learning System 도입으로 최적의 학습공간과 시스템을 마련하고 다양한 외부공간 조성 및 연계 계획으로 쾌적한 교육환경을 조성하고, 문화와 콘텐츠가 있는 데크계획으로 학생들의 휴식 및 여가 활동과 연계될 수 있도록 계획하였다. **▲**

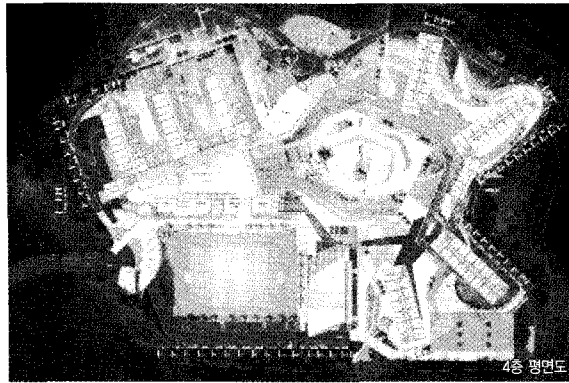




기숙사측에서 바라본 전경



배치도



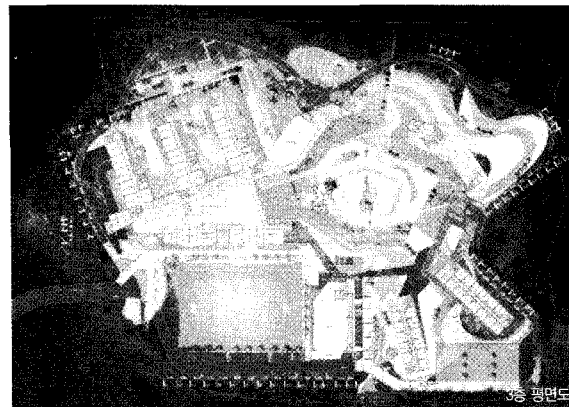
4층 평면도



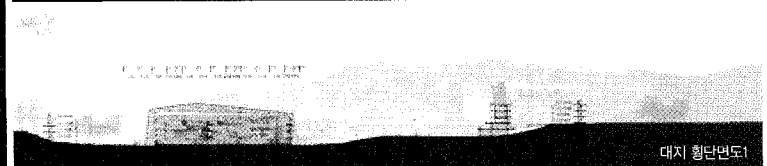
동측면도



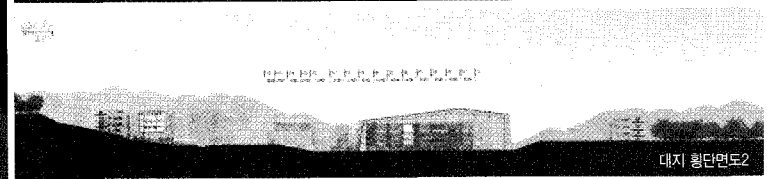
북측면도



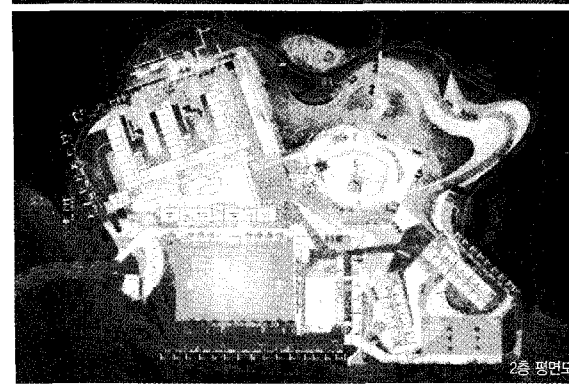
3층 평면도



대지 횡단면도1



대지 횡단면도2



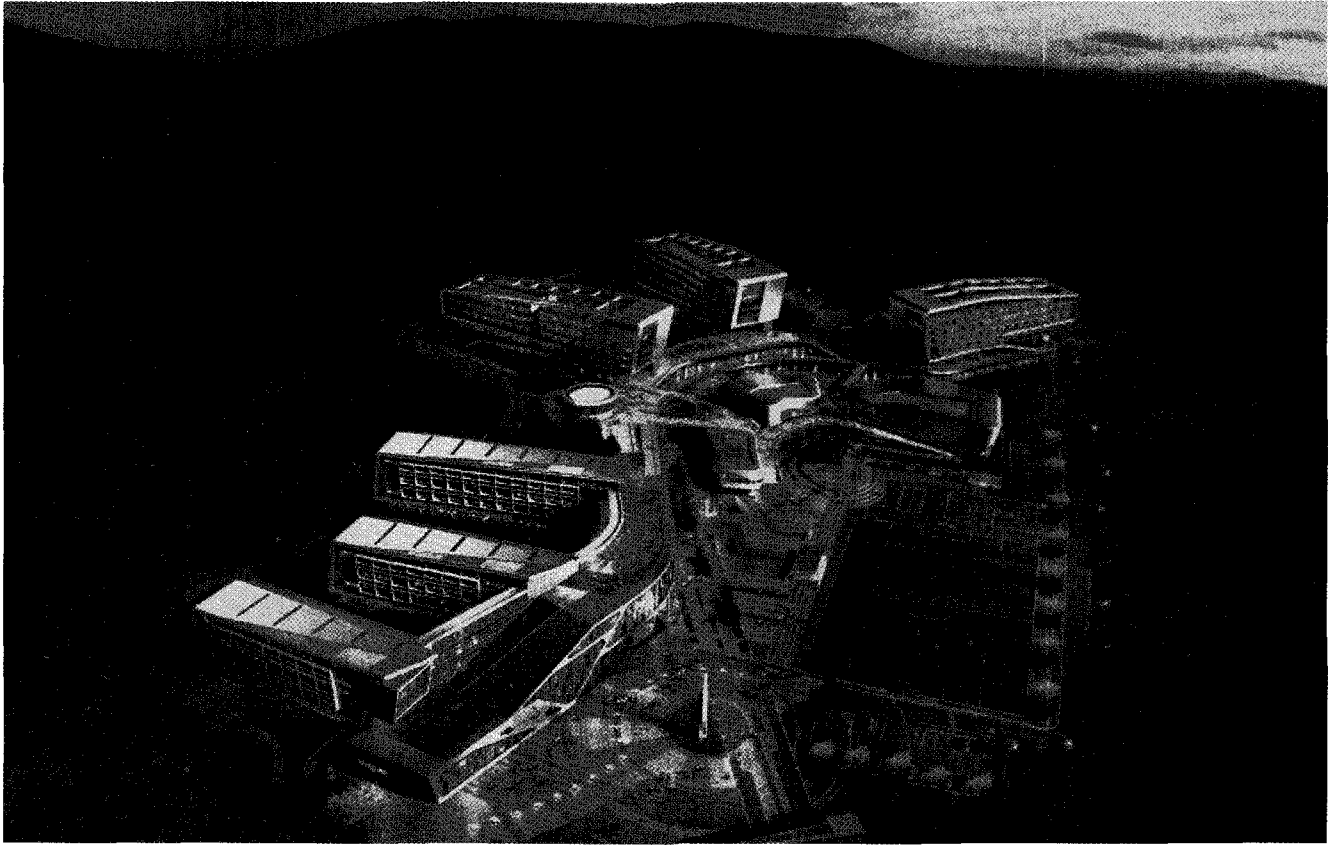
2층 평면도



중앙광장



1층 평면도



## 군자녀 기숙형 고등학교

Dormitory High School for Military Officer's Children

가작\_ 안길원 정회원 (주)무명 종합건축사사무소

대지위치	경기도 파주시 광탄면 용미리 729-10 일원
지역지구	보전관리지역, 도시계획시설(학교)
주요용도	학교, 기숙사
대지면적	59,720.00㎡
건축면적	11,775.46㎡
연면적	42,224.54㎡
건폐율	19.72%
용적률	53.19%
규모	지하 2층, 지상 6층
설계담당	무명 : 박명협, 한성희, 송도근, 손기용, 이종은, 김정은, 변봉수, 서상기, 김혜영, 김형률, 고명철, 이현도, 김두영 휴다임 : 박종일, 김중언, 박진영

본 학교는 1,200명을 24시간 수용하는 기숙형 고등학교이다.

또한 주변 여건상 편의 시설과 커뮤니티 시설과는 단절된 상황을 고려할 때, 학생들의 학습능률과 생활의 편의를 극대화 하는 것이 중요하다. 본대지의 특성상 생태환경을 훼손을 최소화하고 수려한 자연경관과 조화를 이루는 계획 또한 중요하다. 따라서 이러한 중요한 요소를 고려한 4가지 주안점을 도출했다.

첫째, 단지 중심부에 복지 편의 공간인 학생회관, 식당, 체육관을 집중배치해 활기찬 커뮤니티 공간을 창출한 Camp-us Mall, 둘째, 교과교실제를 위한 층별 학년분리, 홈페이지 및 자기주도형 클러스터화를 구현한 Smart Camp-us, 셋째, 동별 사감실 및 커뮤니티 공간 계획으로 여가활용과 캐어 기능을 접목한 Home like Camp-us, 넷째, 자연지형을 고려한 절성토 계획, 자연환경과 조화된 교육 및 주거환경 조성한 Green Camp-us.

즉 자연 속에 있는 캠프같이 즐거운 우리학교를 계획 했다.

계획안인 'Camp-us'는 '아영지 또는 방학동안에 특별활동을 하는 곳'이란 Camp와, '우리'를 의미하는 Us의 조합 어로 기존 고등학교보다 한층 업그레이드된, 젊은 청년들이 맘껏 공부하며, 즐길 수 있는 대학교정과도 같은 차세대 리더양성을 위한 공간을 의미한다.

배치계획은 단지 중심부에 식당, 학생회관, 체육관을 집중배치하고 캠퍼스 물을 중심으로 교과존, 기숙사존, 구성하여 사실상 연계성을 극대화 했으며, 각 존을 캠퍼스 스트리트 및 캠퍼스 데크로 연계시켜 이동편의성을 극대화 했다. 또한, 우천시 데크 하부를 통하여 비를 맞지 않는 동선도 고려했다.

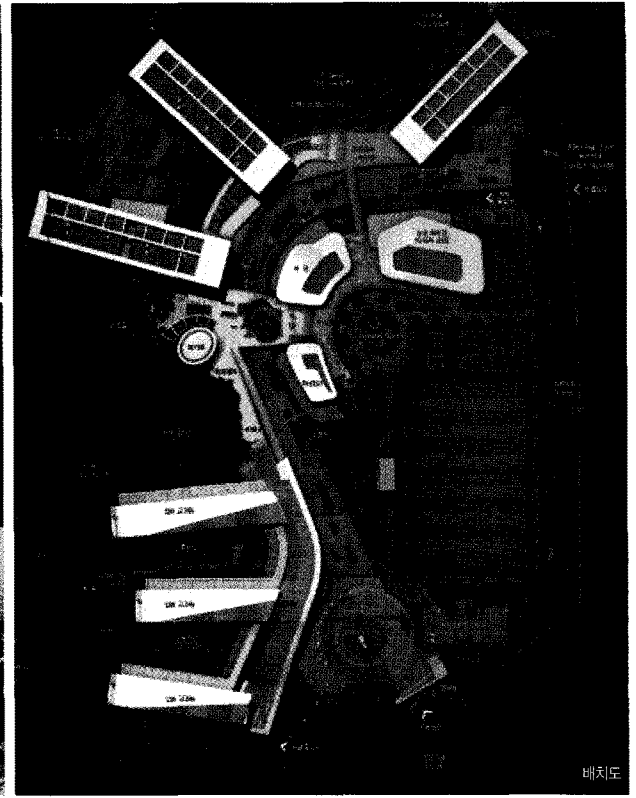
각 건물 사이에 중정에는 자연지형을 끌어들이어, 자연속에서 생활하는 환경을 조성했으며, 주 진입부 전면에는 상징광장은 대표적 외부공간으로서 방문자에게 열린 시야를 제공했다.

2013년부터 전면 실시되는 교과교실제에는 학급별 교실이 없기 때문에 학생들이 매 시간 해당 교과교실로 이동해야 함에 따라 학생들의 이동 동선 및 시설간 조닝에 대한 고려가 중요하다.

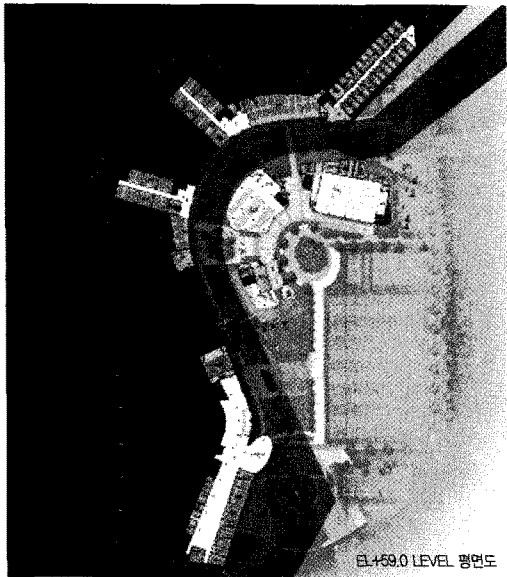
따라서 층별 학년 분리를 통해, 각 층에 학년별로 분리하여 교실간 이동시 층별 이동이 아닌 같은 층에서 이동을 하며 편리하게 수업을 받을 수 있도록 했으며, 최상층에는 특별교과 교실을 배치하여 소음 및 냄새에 대한 간섭을 최소화 했다.

기숙사의 경우는 남녀 학생수 변화를 고려한 예비실 계획, 각 층별 최적의 조망권을 확보한 휴게실 계획, 각 동별 최하층에 배치한 장애우 시설 계획을 했다. 또한, 게스트 하우스 및 독신자 숙소를 별도로 계획하여 독립성도 확보 했다. 그리고, 1200명의 지정좌석제가 가능한 면학실은 기숙사 하부에 배치함으로써, 야간 및 주말 자율학습 시 편리한 교육환경을 제공하며, 교과동과 분리하여 유지관리 또한 고려했다.

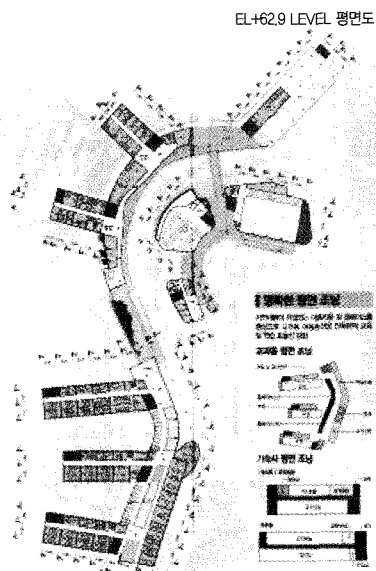
자연속에서 숨쉬고 호기심으로 배우며, 설렘으로 생활하는 우리들의 캠프공간"Camp-us"이다. ■



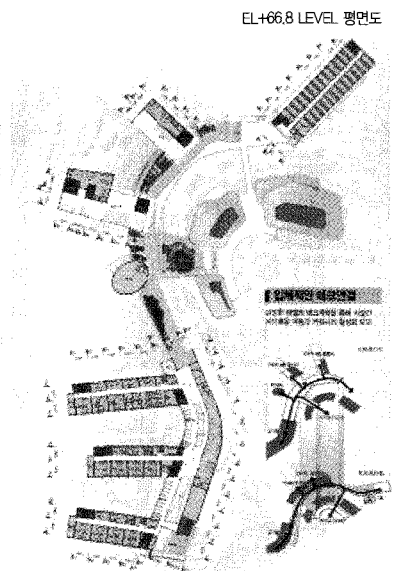
배치도



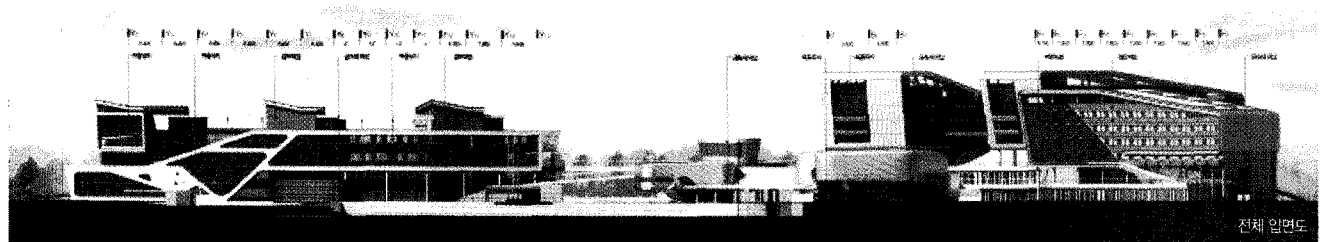
EL+59.0 LEVEL 평면도



EL+62.9 LEVEL 평면도



EL+66.8 LEVEL 평면도



전체 입면도



전체 단면도