

# 매실밭이인 소, 매력만점 영암매력한우

## 영암매력한우는?

영암매력한우는 천혜의 자연환경을 자랑하는 영암에서 청정 매실을 먹여 기른 명품 한우브랜드로 깨끗하고 믿을 수 있는 최상의 맛을 가진 한우를 생산하고 있다. 지난 2004년 영암군과 덕진농협, 지역 한우농가 등이 참여하여 명품브랜드 육성사업을 시작으로 무항생제 인증을 획득하였고 전국한우능력 평가대회에서 최우수상을 수상하는 등 매력한우의 우수성을 인정받고 있다.

매력한우의 회원농가는 340여개로, 그중 선도적인 역할을 하는 농장이 바로 소망농장이다. 전라남도 영암군 도포면에 위치한 소망농장은 김태성, 문공심 부부가 경영하고 있으며 한우 550여두를 일관사육하고 있다. 현재 농업수산대학의 현장견학 농장으로써 2002년 새농민상을 수상하였고 2009년에는 당당히 대통령상을 수상하는 영예를 안았다. 이런 성과를 낼 수 있었던 원동력은 끊임없이 새로운 사육방식을 도입하고 진취적인 경영방식을 고수해 온 덕분이다.

## 소망농장의 매력

소망농장만의 차별화된 고급육을 생산하기 위한 노력에는 매력한우브랜드에서 추진하는 사양 프로그램을 철저히 적용하는 데 있다.

**첫 번째, 깨끗한 물** 월출산의 맥반석 수질의 지하 150m에서 나오는 청정 지하수를 먹여 기르고 있다.

**두 번째, 매력(매실의 힘)** 매실과 주정박 부산물을 함께 발효시킨 먹이로 사육하여 지방이 적고 육질이 연한 부드러운 고기를 생산한다.

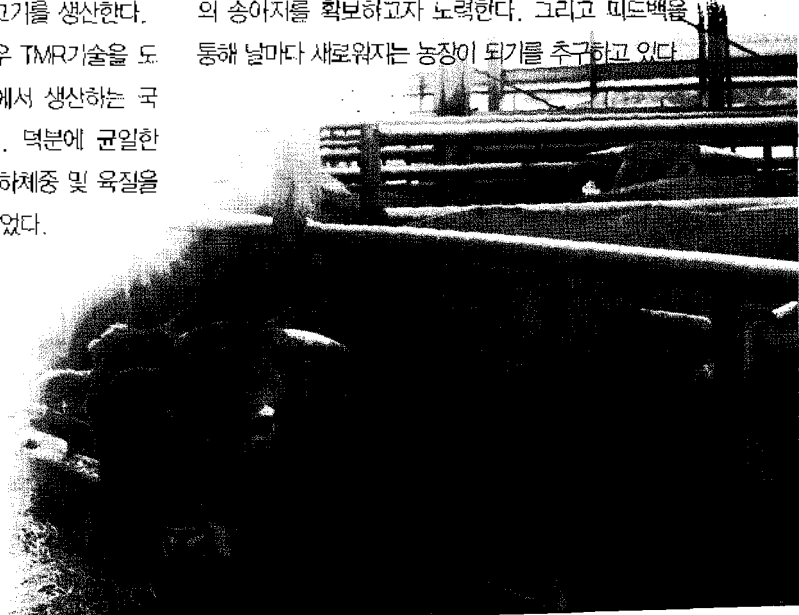
**세 번째, 사료** 일본 비육우 TMR기술을 도입하여 매력한우 TMR공장에서 생산하는 국내산 고품질사료를 먹인다. 덕분에 균일한 품질을 유지할 수 있고 출하체중 및 육질을 동시에 최대화 시킬 수 있었다.

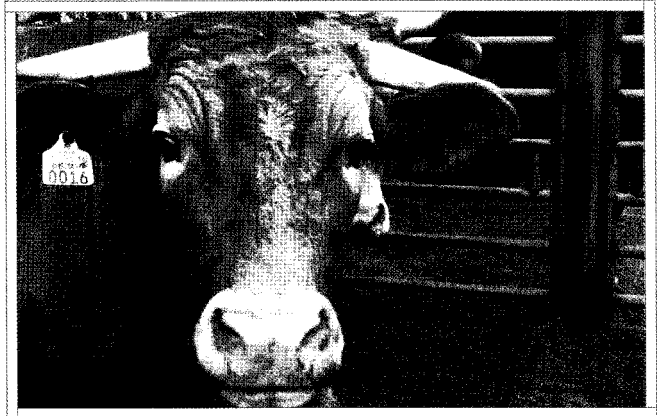
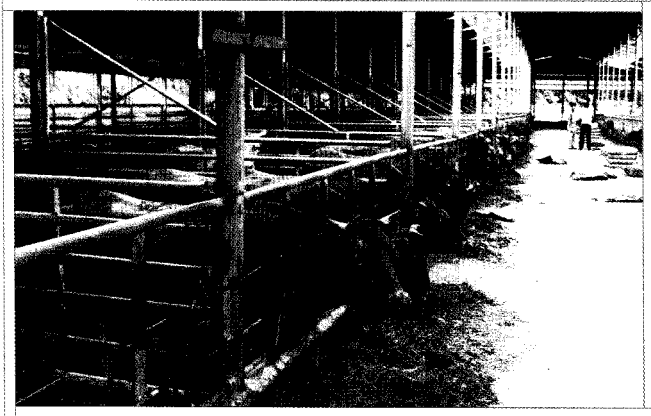
**네 번째, 지키는 것이 최선의 방법** 매력한우 브랜드의 사양관리 프로그램을 철저히 지키는 것이 최선의 사양관리 방법이다. 수송이지는 거세, 암소는 2~4산 고급육프로그램을 따라 철저히 사육하기 때문에 육질이 뛰어나다.

**끝으로 일신우일신(日新又日新)** 과학적이고 체계적인 사양 관리와 끊임없는 개량을 통해 우수한 혈통의 송아지를 확보하고자 노력한다. 그리고 피드백을 통해 날마다 새로워지는 농장이 되기를 추구하고 있다.



▶소망농장 김태성 대표





### 등급파져결과

소망농장은 지난해 1월부터 올해 5월까지 출하한 191두에 대한 등급판정결과 1\*등급 이상 출현율 68.6%, 1등급 이상 출현율 89.5%로 우수한 성적을 거두었다.

구분		1*등급	1등급	1등급	2등급	3등급이하	계
2010년	두수	38	74	30	14	1	157
	출현율	24.2	47.1	19.1	8.9	0.6	100
	전국	8.3	20.1	27.6	25.4	18.7	100
2011년 (5월까지)	두수	9	10	10	5	-	34
	출현율	26.5	29.4	29.4	14.7	-	100
	전국	7.9	19.8	27.6	25.3	19.5	100

### 소망농장의 소망

소망농장은 2012년도까지 육질1\*등급 이상 출현율 75%를 목표로 하고 있다. 김태성대표는 "국내외적으로 사료곡물가격 인상, 구제역 여파 등 어려움이 많고 소비사의 소비심리가 위축되어 있지만 HACCP를 통해 철저한 위생관리와 친환경적인 사양방법, 지속적인 개량을 통해 경쟁력을 갖춰나간다면 국민 모두가 신뢰하는 안전하고 질 좋은 최고의 축산물을 생산할 수 있을 것"이라고 말했다.

