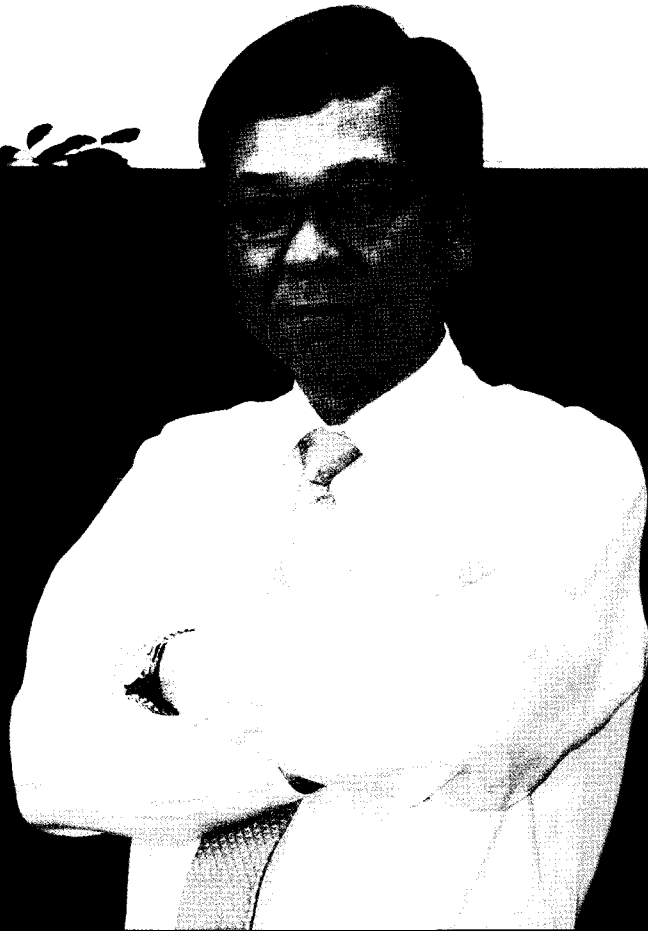


제품 안전 // // // 업체탐방

BIF 보루네오

E.O.U디자인 전략으로
21세기 가구산업을 이끈다!



대한민국 가구역사와 함께하는 반세기 역사를 지닌 보루네오가구는 최신자동화 설비의 구축과 미래지향적인 디자인 개발에 끊임없이 노력해온 한국의 대표적인 종합가구메이커이다. 보루네오의 정복균 사장을 찾아가 인터뷰해 보았다.

정복균 사장

반세기 역사를 이어온 BIF보루네오는 탄탄한 내수시장을 기반으로 1980년부터 홍콩, 뉴욕, LA, 이태리 등 해외 현지에 글로벌 네트워크망을 구축하였으며, 현재는 전세계 25개국에 연 2천만불 이상의 사무용가구 수출 실적을 올리고 있다.

BIF보루네오는 가정용 가구를 비롯해 사무용가구, 부엌 가구, 소파, 의자, 침대 등의 모든 부분에서 그 우수성을 높이 평가 받고 있으며, 국내 150여 대리점 및 해외 판매망을 통해 공급하고 있다. 현재 BIF보루네오는 최정상급의 기술력과 디자인 역량으로 국내 가구산업을 이끌고 있으며, 품질과 고객만족 제1주의의기치 아래 품질 및 서비스 향상에 적극 매진하고 있다. 이런 보루네오가구의 다양한 노력으로 2010년 BIF보루네오는 빛나는 성과를 이루어냈다.

국가브랜드 경쟁력지수(NBCI) 가정용부문 1위, 에이빙 아시아 100대 상품 학생용가구 '큐브' 선정, 한국사용품질지수(KS-QE) 사무용가구 부문 1위, 2010 대한민국 친환경대상, 2011 고객감동대상 수상 등 다양한 인증 및 수상을 통해 다시 한번 대한민국 대표 가구 회사임을 입증시켰다.

BIF보루네오는 'E.O.U' 전략을 중장기 핵심전략으로 정하고 다양한 활동을 진행하고 있다.

'E.O.U'란 BIF보루네오의 3대 핵심 제품개발 전략 (E=electronic, O=oriental, U=ubiquitous)을 표현한다.

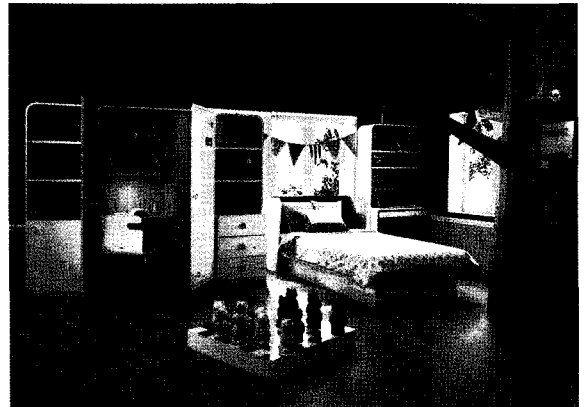
◎ E - Furniture 학습시스템가구 큐브(Qube)

2010년 상반기 'E-Furniture' 컨셉을 적용한 제품은 학습시스템가구 큐브(Qube)이다.

KBS드라마 '공부의 신', 스토리온의 '영재의 비법', 비상교육 입시설명회 등에서 학습시스템 가구로 주목 받은 큐브는 자녀의 학습능력을 극대

화하여 최대한의 학습능률을 향상시켜주는 신개념 학습 시스템 가구로 초등학생부터 중,고등학생 까지 모두 사용 가능한 모듈로 구성되어 있으며, 주변 유해환경 차단 및 집중력 강화를 위해 주거형 책상에 독서실 가구의 개념을 도입한 최초의 멀티 퍼니처 이다.

녹차를 담은 친환경 소재의 LPM마감, 고체산소 발생기, 영재의 비법에서도 집중력 향상에 큰 도움이 된다고 방송된 언어, 수리, 예술영역별 학습 조명 등의 다양한 기능을 갖춘 BIF보루네오의 학습시스템 가구, 큐브(Qube)는 BIF보루네오 대리점과 주요 온라인 몰에서 만나볼 수 있다.



◎ O - Furniture '아트퍼니처' 예인(藝姻2)

대한민국 가구의 명가(名家), BIF보루네오에서 반세기 역사에 걸맞는 '아트퍼니처' 예인(藝姻2)을 론칭했다. 예인시리즈는 반세기 역사를 지닌 BIF보루네오의 차별화 된 이념을 담아낸 제품이다.

예인시리즈의 컨셉은 한마디로 "가구와 예술,

동양적 감성과의 만남”으로 정의할 수 있다. 한국 고유의 정취를 담아낸 한국 전통의 아름다움, 기운이 느껴지는 터치감있는 선, 여백의 미 등을 강조한 감성퍼니처 제품이다. 또한 친환경 옷 도장, 실크인쇄, 최상급 무늬목사용, 고급 진주자개 마감, 별도의 생산공정 및 품질관리 등이 수반되는 BIF보루네오 가정용가구의 최상급 브랜드이다.



옷 도장 마감을 통하여 새 가구 냄새가 전혀 없으며, 향균 능력 및 인체 유해한 전자파를 흡수하게 하는 등 최고급 친환경 제품으로 또 하나의 가치를 담고 있는 제품이다.

소리 없이 부드럽게 닫히는 ‘댐핑기능’ 내장, 전자식 제습기, 빌트인 디지털 금고 등 최고급 하드웨어 및 악세서리를 사용하여 심미적 가치 외에 기능적 가치까지 완벽히 고려된 예인은 한국의 전통 서체 느낌을 현대화한 패턴을 적용해 이모그래피(emotion + calligraphy =emographie)를 실현한 완성도 높은 명품(名品)가구로 실내공간에 가구가 아닌 하나의 작품으로도 충분히 연출이 가능하다.

예인의 작가인 서예계 대가 무산 허회태 작가는 1995년 대한민국 미술대전 대상을 수상했으며, 현재 미국 ABC방송 출연 및 미국 제임스 매디슨 대학, 미국 버지니아주 해리스버그, 주미한국대사관 홍보원, 뉴욕문화센터에서 이모그래피 작품 전시회를 개최하며 세계 속에 그 명성이 부각되고 있다.

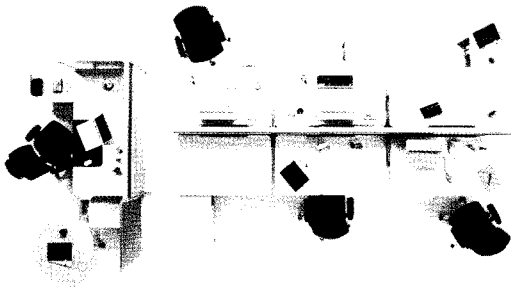
◎ U - Furniture ‘UFFICE(유포스)

BIF보루네오는 빠르게 변화되는 사무환경에 완벽히 대응할 수 있는 유비쿼터스 시스템 개발을 시작하여, 유포스(Uffice)로 좋은 반응을 얻고 있다. 현재는 유포스 2까지 제작이 완료되어 다양한 고객의 니즈와 선호 가격대에 맞는 최첨단 사무용 가구의 기준을 제시하고 있으며 이런 다양한 노력의 결과로 2010년 한국사용품질지수 사무용가구 부문에서 1위를 수상하였다.

유포스(Uffice)는 물이나 공기처럼 시공을 초월해 ‘언제 어디에나 존재한다’는 의미의 ‘ubiquitous’와 사무실의 의미인 ‘office’의 합성어로 과거의 한정되고 고정된 사무환경에서 벗어나 업무환경의 변화에 유연하게 대응하면서도 비용과 수고를 최소화할 수 있는 미래형 사무가구이다.

새개념 사무용가구 ‘UFFICE’는 손쉬운 분해조립 구조로 시스템 변경에 따른 시간 및 재비용의 절감, Open core를 통한 배선 설치, 제거의 획기적 개선, 잔선 처리의 완벽 구현, 코어섹터의 자투리 공간의 수납공간으로의 재구성, 스텝의 다양한

요구에 대한 즉각적 대응이 가능한 무빙시스템 등의 다양한 장점을 갖추고 있다.



◎ 고객과 함께, 지역과 함께하는 친환경기업
"BIF보루네오"

보루네오가구(사장 정성균)는 '가족중심주의 - BIF보루네오' 라는 슬로건 아래, 내부고객(직원)과 외부고객(소비자, 지역사회, 주주)의 만족을 극대화하여 보루네오 가족 모두가 행복할 수 있는 고객만족경영을 펼치고 있으며, 목재로 가구를 만드는 대한민국 대표가구 기업으로서 자연을 아끼고 보호하는 사회적 책무를 다하기로 선포하고 다양한 전략과 활동을 진행하고 있다.

◎ 보루네오가구의 친환경 생산시스템, KS규격보다 높은 수준의 자재 사용

보루네오가구는 옷장, 책상, 침대 등 가구 생산 공정에서 발생하는 환경파괴 유발물질 저감을 위한 신기술 개발에 박차를 가하고 있다. 일반적으로 가구를 제작할 때 도색과정에서 포름알데히드

등 발생하는 환경오염 물질을 저감 또는 제거하기 위해 하동녹차연구소와 공동으로 녹차추출물을 개발, 친환경 가구표면재로 학생용가구 큐브 제품에 적용하고 있으며, 또한 예인시리즈 등을 통해 옷 도장 마감 기술로 새가구 냄새 제거, 인체 유해 전자파 흡수, 항균성 확보 등을 구현시키고 있다. 또한 가구 생산과정에서 환경오염 최소화를 구현하기 위해 생산라인에 협력업체 적산 전력계를 설치 운영하고 있으며, CO₂저감을 위한 폐목처리, 열공급채널 변경, 및 GAS절감, 보일러 응축수재 활용, 집진 이송동력분리 인터록 설치, 싸이로 심야전력이용 운영 등을 진행, 이 같은 노력을 인정받아 2010년 가구부문 대한민국친환경대상을 수상하기도 하였다.

보루네오가구는 환경보호 및 환경오염물질 저감을 경영원칙으로 정하고 현재 포름알데히드 배출량을 친환경가구 기준보다 높은 E0, E1 등급으로 맞추며 친환경 기준을 선도하는 가구를 생산해 나아갈 예정이다.

