

Interview

중국아닌 우리나라도 팝업북 제작 가능



제일특수인쇄 윤성철 이사

제일특수인쇄에 대해 설명해주세요.

제일특수인쇄는 스티커, 카탈로그, 팸플릿, 리플렛, 전단 등 모든 디자인 제품을 작업하고 있습니다. 특히 저희 상호가 보여주는 것처럼 다양한 특수인쇄를 하고 있습니다.

우리 회사에서는 플라스틱, 스티커 등 다양한 재질에 인쇄를 하고 있는데, 주위에서 인쇄를 못한다라고 말하는 것이 우리에게 오는 경우가 많습니다.

아버님께서 45년동안 특수인쇄를 하셨는데 나이가 드시면서 건강이 안좋아 지셔서 17년동안 다녔던 해태 제과를 그만두고 제가 2010년 4월부터 이곳으로 출근하게 되었습니다. 사실 인쇄에 대해서는 아직도 잘 몰라 하나하나 배워나가고 있는 중입니다. 그래서 인지 막상 인쇄사에서 근무를 해보니 재미있는 것도 많아 인쇄의 매력에 조금씩 빠지고 있는 중입니다.

팝업북을 제작하게 된 계기는?

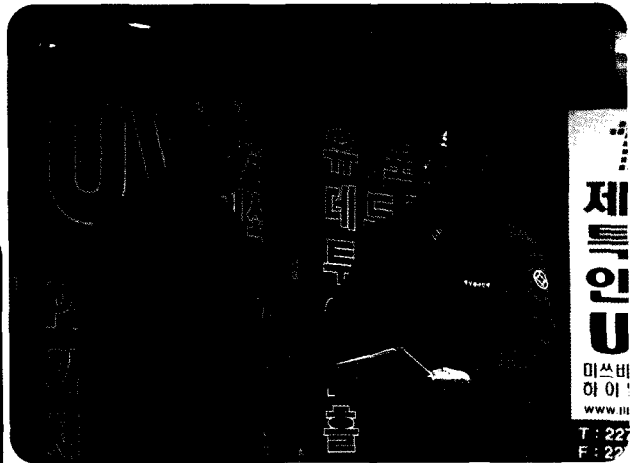
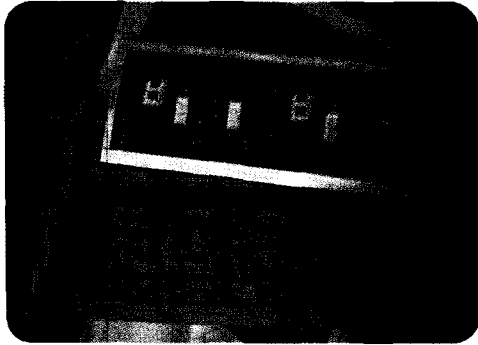
그동안 팝업북은 중국에서 거의 제작하고 있었다고 들었습니다. 그런데 전 직장에서 아시는 분이 출판쪽에 계시다는 것만 들었는데 그 분이 팝업북코리아의 관계자였습니다. 그래서 지난해 6월쯤 팝업북코리아에서 작업하고 있는 제작물들을 하나씩 작업을 하게 되었습니다.

팝업북 제작의 어려움이 있다면?

인쇄부분은 기존의 책과 다를 바가 없습니다. 그런데 팝업북의 경우 재단 톨슨 목형 등 후가공 공정이 너무나 많습니다. 오로스의 팝업북을 예로 들면 우선 표지와 속지를 인쇄합니다. 그리고 무광코팅을 합니다. 모서리 부분과 안에 들어가는 창부분을 목형을 뜨고 톨슨해 납품합니다. 이렇게 납품되면 나머지 공정은 출판사에서 진행합니다. 출판사에서는 수작업으로 창 부분의 종이를 떼고 pvc재질을 재단해서 붙이고 접착을 합니다.

팝업제작물은 일반적으로 1천부 정도인데, <지구를 지키는 푸른에너지, 원자력>이나 <오로스>같은 의료분야 제작이 이에 속합니다. 목형을 제작하는데 일반적으로 3일정도 걸려 1주일정도는 작업기간으로 잡는 것이 보통입니다.

그런데 램프의 브로셔의 경우 오늘받아 내일 납품한 경우도 있었습니다. 물론 그때는 우리 제일특수인쇄뿐 아니라 목형 톨슨집도 시간이 맞아 모든 것이 착착 맞아떨어졌을 때일로 거의 드문 일입니다.



제2공장 앞에서 윤석주대표와 윤성철이사

〈사이젠〉의 경우 수변잉크나 은페잉크를 사용해 작업했다는 데요.

의료분야의 브로셔인 〈사이젠〉의 경우 한 장으로 되어있는데, 앞면에는 풀탭으로 제작했고 뒷면은 특수잉크를 사용해 인쇄를 했다고 들었습니다. 물론 앞면은 제일특수인쇄에서 제작했지만 뒷면은 중국에서 수변잉크와 은페잉크를 사용해 특수인쇄를 해 왔습니다.

수변인쇄란 일반인쇄를 한 후에 수변잉크로 그 인쇄를 덮을 정도로 7~8번 인쇄를 하는 것입니다. 그러면 선명했던 일반 오프셋잉크의 색은 사라지고 화색의 흐린면만 보이게 됩니다. 그런데 이곳을 물을 묻히면 물을 묻힌 부분이 선명하게 색이 살아나게 됩니다. 물론 물이 마르면 그 것처럼 돌아가구요.

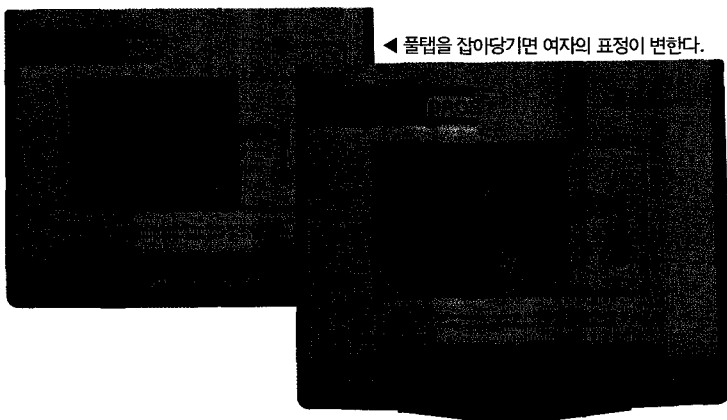
은페인쇄는 후레쉬 등 불빛을 비치면 그 부분이 선명하게 나타나는 것입니다. 이러한 특수인쇄는 잉크가 중요합니다. 그런데 수변잉크와 은페잉크는 우리나라에서 생산되지 않는 제품이라 전량 수입을 해 와야 하는데 그것도 물량이 적으면 수입조차 안되는 상황입니다.

하지만 이러한 특수인쇄를 우리 회사에서 작업하기 위해 팝업북코리아 등과 논의중에 있습니다.

팝업북 시장 전망을 어떻게 보십니까?

요즘 극장에 가도 3D영화가 많이 등장하고 있습니다. 3D영화가 뭘까 호기심에 보기도 하지만 일반 2D영화가 줄 수 없는 입체감을 주기 때문에 점점 3D영화가 증가할 것으로 예측하고 있습니다. 책도 마찬가지입니다. 어린이들의 경우 책을 읽기 싫어합니다. 그러나 2D가 아닌 3D 팝업북을 보여주면 신기해하며 한 장씩 한 장씩 페이지를 넘깁니다. 다만 중요한 것은 얼마나 효율적으로 인쇄해서 납품할 수 있느냐 하는 것이 우리 인쇄사의 숙제로 남아 있습니다. ↻

임남숙차장 sang@print.or.kr



◀ 풀탭을 잡아당기면 여자의 표정이 변한다.

제일특수인쇄
 서울시 중구 인현동2가 171-1
 전화 02-2275-3147 팩스 02-2275-3122
 서진문화사(자동 도무송 등)
 서울시 중구 인현동1가 111-2
 전화 02-2272-0316 팩스 02-2272-0315