

[특집] 구제역 종식 이후 축종별 사료산업 전망

# 양돈 사료산업 전망



**박병배**  
 (주)팜스토리한농  
 도드람B&F 마케팅  
 총괄팀장

지난 4개월간 우리산업을 패닉상태로 몰아 넣었던 구제역도 이제 역사속으로 사라져 가고 있다.

이번 구제역은 그 피해만큼이나 우리 산업 전반에 걸쳐 커다란 교훈을 남겼다.

와신상담의 마음으로 우리는 이번 구제역을 통해 농장과 산업 전반에 걸쳐 양돈 선진국으로 탈바꿈하는 계기로 삼아야 하겠다.

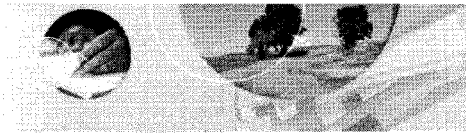
## 1. 구제역 이후 시장 현황

### 1) 사육두수 변화 (2011년 1분기 통계)

| 시도별  | 가구수      |          | 마리수       |           | 10-3Q 대비 |      |
|------|----------|----------|-----------|-----------|----------|------|
|      | 2010 3/4 | 2011 1/4 | 2010 3/4  | 2011 1/4  | 가구수      | 마리수  |
| 전국   | 7,715    | 5,705    | 9,901,062 | 7,036,116 | 74%      | 71%  |
| 경기도  | 1,213    | 419      | 1,840,269 | 448,728   | 35%      | 24%  |
| 강원도  | 293      | 194      | 448,181   | 145,152   | 66%      | 32%  |
| 충청북도 | 403      | 240      | 595,622   | 233,679   | 60%      | 39%  |
| 충청남도 | 1,339    | 1,039    | 1,912,161 | 1,552,125 | 78%      | 81%  |
| 전라북도 | 833      | 743      | 1,180,833 | 1,155,201 | 89%      | 98%  |
| 전라남도 | 1,257    | 1,187    | 845,540   | 848,036   | 94%      | 100% |
| 경상북도 | 802      | 618      | 1,227,975 | 946,288   | 77%      | 77%  |
| 경상남도 | 1,078    | 832      | 1,227,147 | 1,137,004 | 77%      | 93%  |

- ① 구제역이 발생하기 전인 2010년 3분기에 비해 농가수는 26%가 감소하였으며, 사육두수는 29% 감소하였다.
- ② 지역별로는 경기도, 강원도, 충북의 피

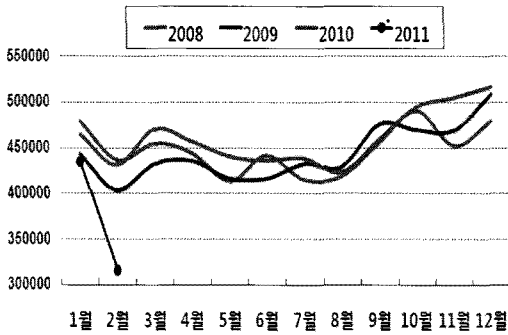
해가 매우 컸으며 양돈밀집지역인 충남의 경우 부분매몰 정책으로 인하여 약 20%의 사육두수가 감소된 것으로 집계 되었다.



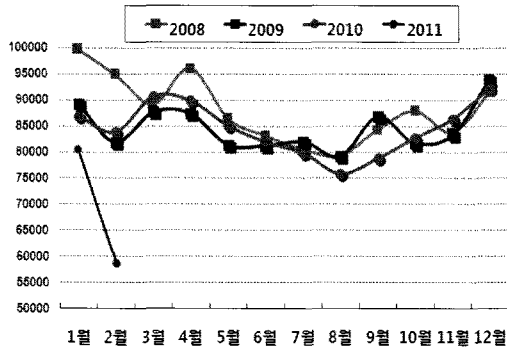
③ 전남북에서는 구제역 발생이 없었으며 사육두수도 전분기 두수를 유지하고 있는 것으로 집계되었다.

## 2) 사료 생산량의 변화

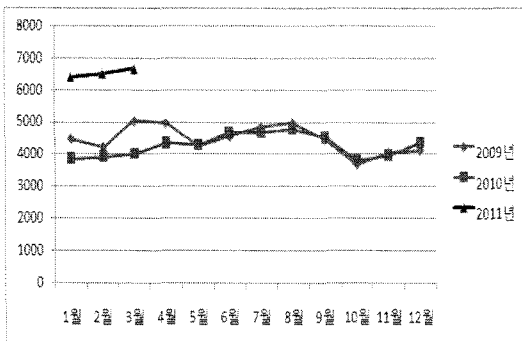
### ① 양돈 배합사료 생산량



### ② 모든사료 생산량



### 3) 돈가 추이 (전국평균 자육단가 기준)



## 4) 향후 시장 전망

### ① 사육규모 예측

ㄱ. 2011년 6월부터 본격적인 재입식이 이루어질 전망

ㄴ. 2012년 6월부터는 구제역 이전 시장을 회복하게 됨

ㄷ. 2012년 6월에는 총 사육두수 970만 예상됨

### ② 양돈 사료시장 예측

ㄱ. 2011년도 2,3분기는 예년대비 70% 수준인 32~33만톤으로 추정됨

ㄴ. 2011년도 말에는 예년대비 77% 수준인 35~36만톤 수준으로 회복

ㄷ. 2012년 1분기에는 40톤 수준으로 회복할 것으로 전망되며

ㄹ. 2012년 하반기에는 예년과 비슷한 43만톤 수준을 회복할 것으로 전망됨

### ③ 돈가예측

ㄱ. 출하두수의 절대부족으로 인하여 사상 초유의 돈가 형성 중

ㄴ. 돈육 수입량에 따라 변동성이 있지만 2011년도는 초고돈가가 지속될 전망이며 2012년 상반기 조정을 거친 후 2012년 하반기에는 예년 수준을 회복할 전망

## 2. 구제역 이후 대응 전략

### 1) 재건농장

- 본의 아니게 DEPOP이 되었지만, 깨끗한 입식준비와 입식 후 관리를 통해 PRRS

음성화를 성취해야 하며, 생산성을 높이는 계기로 삼아야 함

- 후보돈 격리시설을 반드시 구비해야 하며 그동안 고질적인 문제가 있었던 돈사라면 충분한 시설 보완을 실시한 후 돈군을 조성하는 전략이 중요함
- 당분간 매출은 없고 비용만 발생하기 때문에 농장의 재무 계획을 면밀히 짜야 하며 낭비 비용이 없도록 초심에서 긴장감을 가지고 관리를 해 주어야 함

## 2) 일반농장

- 차단방역의 중요성을 명확히 인식하고 미흡한 부분을 철저히 보완하여야 함
- 깨끗하고 위생적인 사양관리를 철저히 시행하여야 하며 기록관리를 통한 생산성 향상 전략을 주간단위로 도출해내는 장인정신이 필요함

- 국산 돈육 자급을 시장을 지켜내기 위해서라도 철저한 사양관리 및 출하관리를 통해 도체 품질을 최상으로 유지하여야 함

## 3) 유통시장

- 농장에서 도축장까지의 위생관리를 더욱 강화해야 함
- 최상의 도체 품질관리를 위하여 농장과 충분한 커뮤니케이션이 필요함
- 농장과 육가공업체간의 중간 역할을 해 줄 수 있는 조직들의 역할이 강화되어야 함

## 4) 사료회사

- HACCP에 준하는 생산공정을 철저히 시행하여야 함
- 물류상의 강력한 방역 시스템을 구축하여야 함(벌크, 지대차량, 환적장 방역 등)

