

관저동 문예회관

Gwanjeo-dong Center Cultural Center

당선작 _ 김재범 정회원 쿠파 건축사사무소
+ 박종성 목원대학교

대지위치	대전광역시 서구 관저동 1199
지역지구	제3종 일반주거지역, 제1종 지구단위계획구역
주요용도	문화 및 집회시설, 주차장
대지면적	2,023.5㎡
건축면적	1,713.79㎡
연면적	4,693.32㎡
건폐율	84.69%
용적률	143.25%
규모	지하 2층, 지상 3층
설계담당	김세순, 원흥재, 정종태, 송영규, 오진식, 이서진

Urban + Pedestrian + Public Open Space <그림 1>

건축 + 도시라는 명제의 해법으로 주어진 대지조건에서 다양성 있는 도시적 기능을 제공할 수 있도록 최대한의 오픈스페이스 제공 보행자의 접근편의를 위해 남측보도폭을 4m 이상 확보하도록 계획.

Short-term Auto Ramp System + Parking Efficiency <그림 2>

최대의 주차대수 확보 및 효율적 기능을 고려하여 'Short Term Ramp System'을 제안 주차 및 출차시간의 기능성을 위해 지하 2개층 지상 2개층(4개층)을 주차장으로 제안.

Sound + Wall + Noise Barrier + Image Icon <그림 3>

대지 북측 50m 도로에서 발생하는 소음원이 3층의 공연장과 다목적실에 최소한의 영향을 미칠 수 있도록 방음벽의 역할을 할 수 있도록 계획.
약 75m에 이르는 북측벽은 건축물의 기능 및 성격을 외부로 전달하는 조형적인어로 해석 되어 대로변을 향해 건축물의 이미지 아이콘으로 표출.

Integrity + Identity + Image Icon <그림 4>

가능별, 층별로 제안되어 분할된 각 기능의 이미지를 대지형상을 따르는 지붕의 제안을 통한 통합이미지로 승화. 남측면에 개방된 각 실의 직사광선을 차단하는 차양의 기능과 더불어 사용자 및 방문자들에게 건축물의 전체적 이미지로 기억하게 하는 장치.

Minimum + Vertical Function+ Efficiency <그림 5>

최소의 면적으로 최대의 효율적 코어 배치를 통해 건축법규의 총축은 물론 각종 및 각실의 효율적 동선이 극대화 되도록 코어계획 및 위치 선정.
주차장 및 문화시설이 시간대별, 행사별로 효율적인 관리 및 통제가 용이 하도록 실내, 실의 코어로 계획.

Free-Ceiling Height + Program Integration <그림 6>

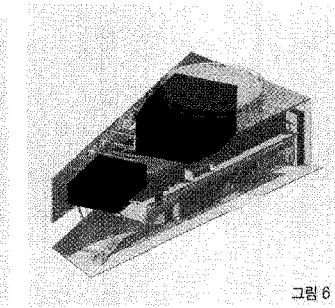
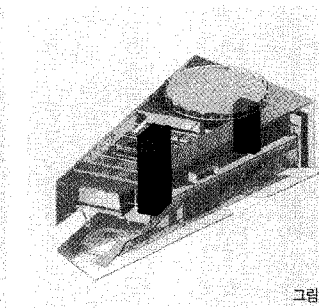
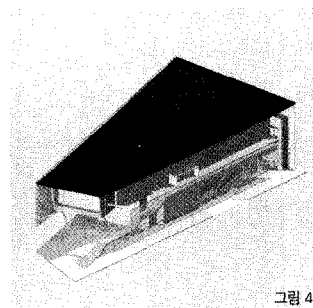
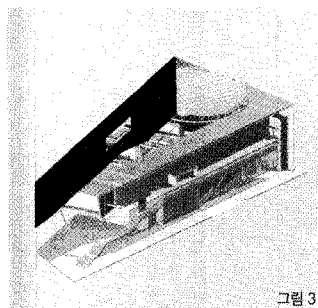
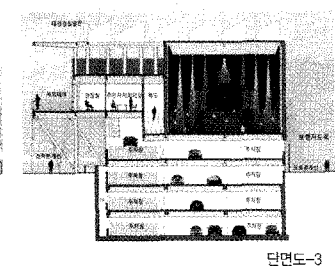
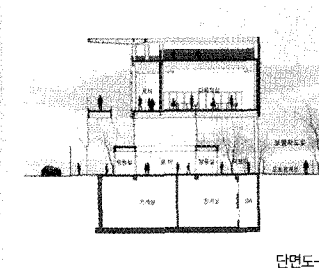
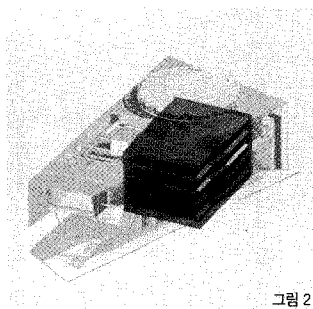
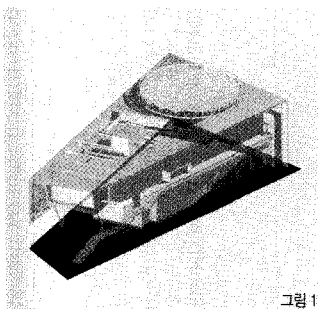
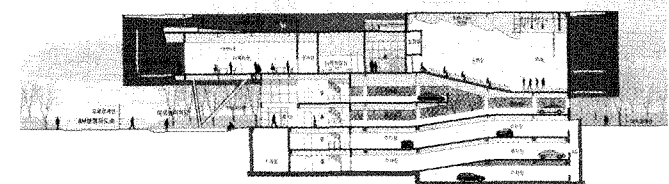
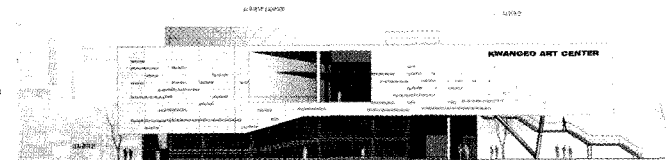
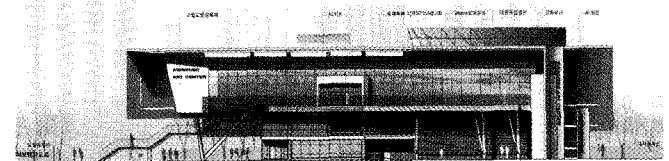
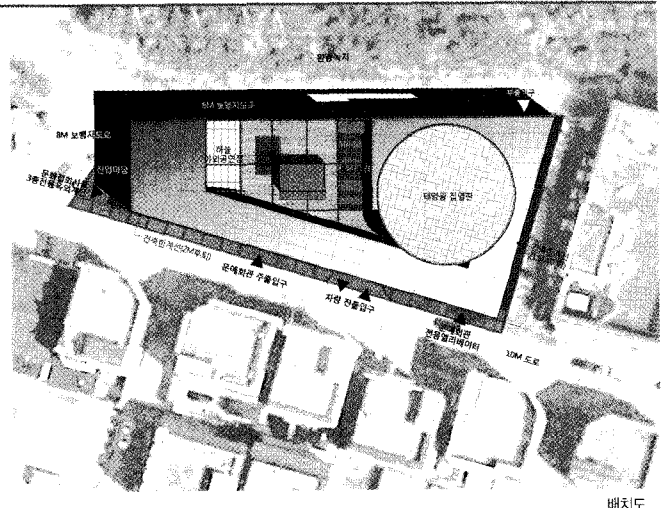
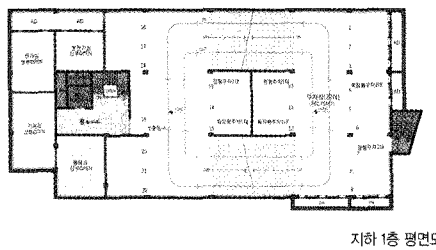
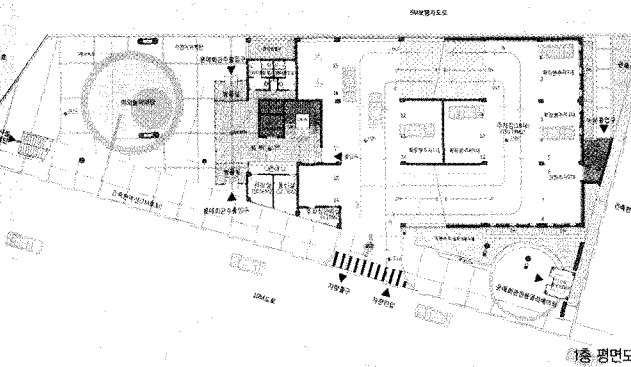
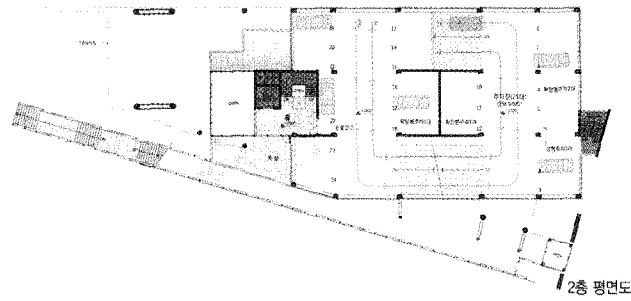
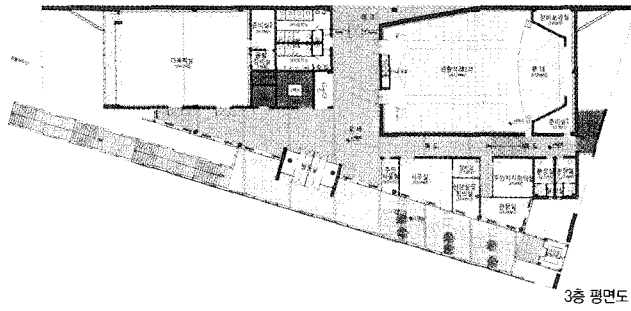
문화시설(공연장+다목적실)을 최상층에 배치함으로써 4m~8m이상의 높은 천정고를 확보가 가능하며, 이에 따라 쾌적성 및 기능성 증대.
문화시설 프로그램을 층별 분리배치를 지양하고 3층(최상층)에 집중 배치하여 관리 및 운영의 용이성을 확보함은 물론, 유사기능을 1개층에 집중 배치하여 기능의 시너지를 향상시킬 수 있도록 제안.

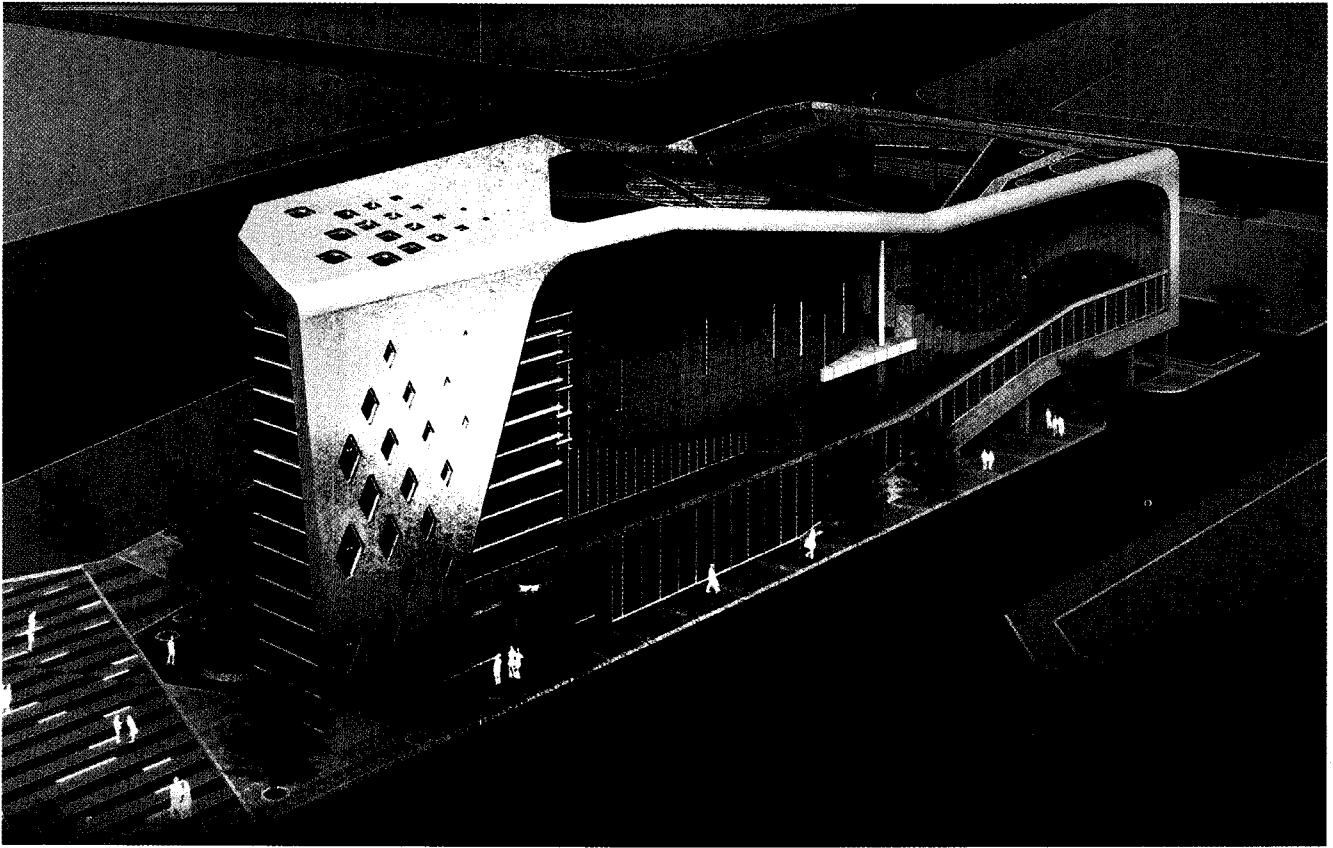
Outdoor Stair & Elevator + Accessibility

3층에 집중배치된 문화시설의 접근성 확보를 위해 보행자는 외부에 계획된 계단 및 장애인 엘리베이터를 이용해 접근이 가능하며, 행사 후 차량이용자와 보행이용자의 로비 및 코어사용의 혼잡을 분산할 수 있도록 계획.

Urban + Culture + Platform

대지가 위치한 서구 관저동 도시주변 일대의 문화적 아이콘의 역할을 수행하는 도시 + 문화 프로그램 제안.





관저동 문예회관

Gwanjeo-dong Center Cultural Center

우수작 _ 고두열 정희원

(주)에스앤디 종합건축사사무소

대지위치	대전광역시 서구 관저동 1199번지
지역지구	제3종 일반주거지역, 제1종 지구단위계획구역
주요용도	문화 및 집회시설, 주차장
대지면적	2,023.5㎡
건축면적	1,410.70㎡
연면적	4,808.96㎡
건폐율	69.72%
용적률	223.60%
규모	지하 1층, 지상 4층
설계담당	권명상, 김현수, 박종선, 전용운, 유지연

기본계획지침

- 문화공간이 상대적으로 부족한 관저지구에 문화시설을 건립하여 문화예술거점을 확보하고자 한다.
- 문예회관은 복합적으로 여러 가지 용도를 수용하고 지역, 문화예술성을 살리면서 정체성을 확립할 수 있는 문화 공간으로 탄생한다.

개념

- 대지의 상황과 주변 컨텍스트에서 추출한 디자인들을 엮어 새로운 상징이 되는 문예회관을 제안한다.
- 편의상: 주민참여를 유도하는 개방적 동선계획
- 상징성: 관저의 중심이 되는 상징적이고 독창적 형태계획
- 친환경성: 에너지절약설계
- 다양성: 다양한 참여자를 고려한 공간계획

평면계획

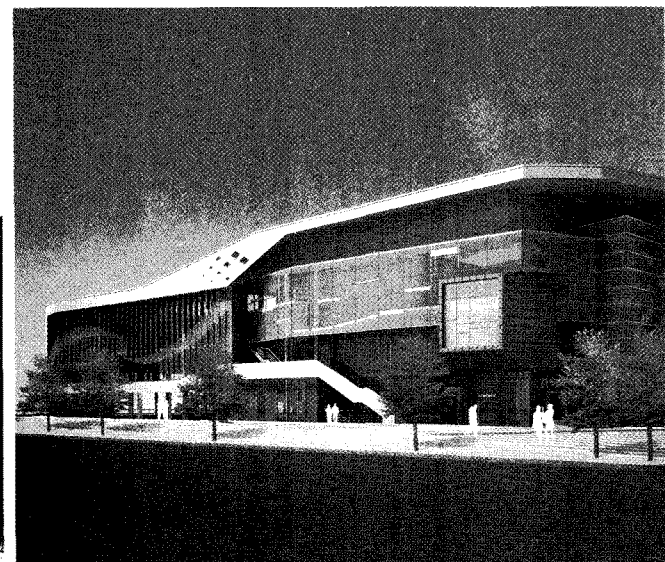
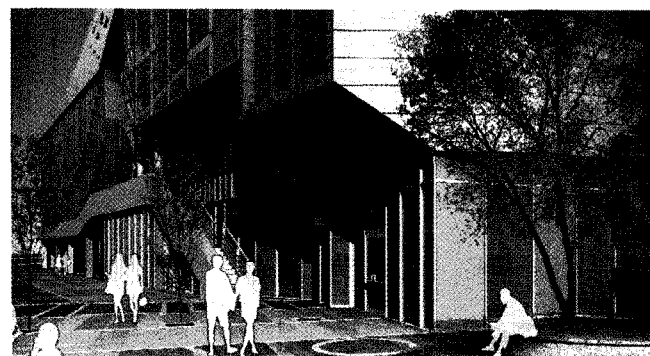
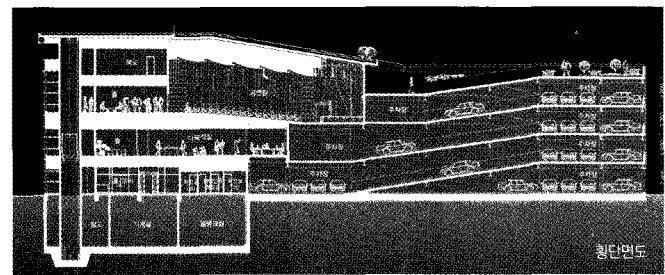
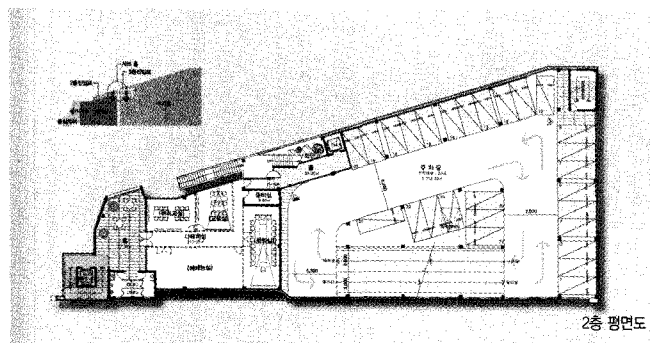
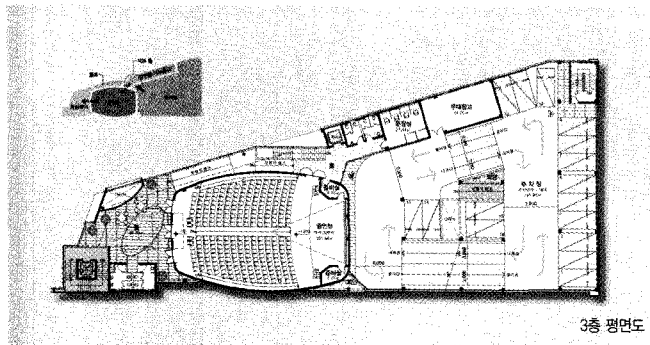
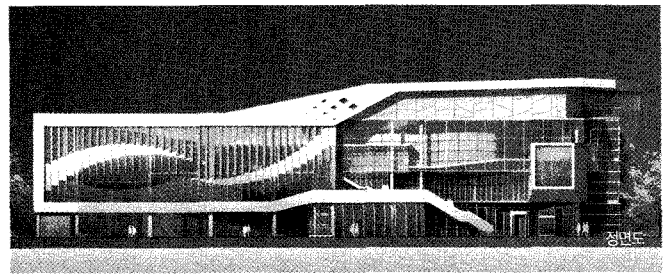
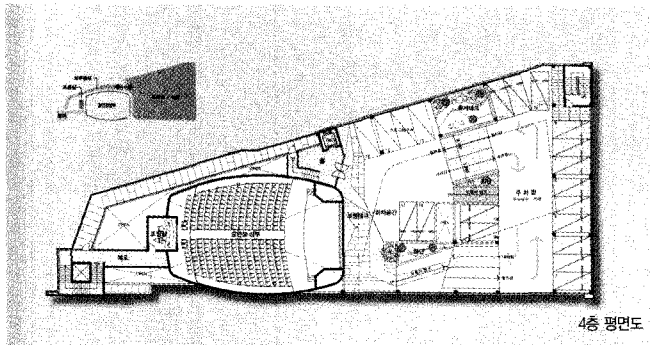
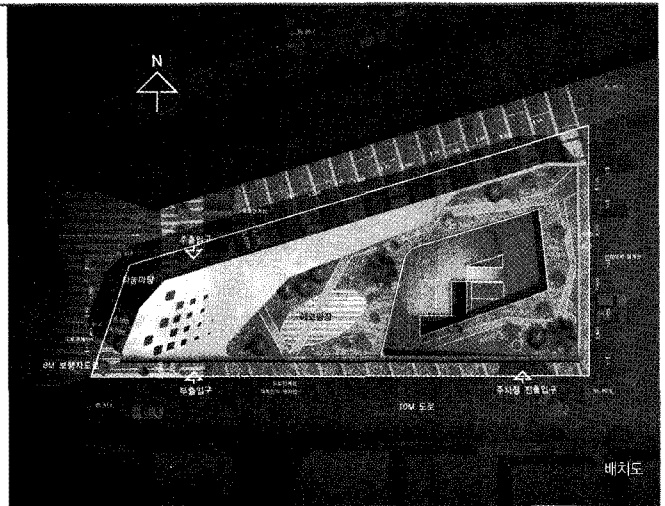
- 사무실계획: 문예회관 진입층에 위치하여 관리효율을 높임.
안내데스크, 대기실, 사무실의 효율적배치
- 공연장계획: 공연 등 다양한 프로그램 수행 가능
분장실, 준비실, 무대창고, 조정실의 효율적인 배치
- 내외부공간 연결계획: 주차장에서 바로 공연장으로 진입가능
중앙엘리베이터를 통해 이용자 및 무대설치 용이

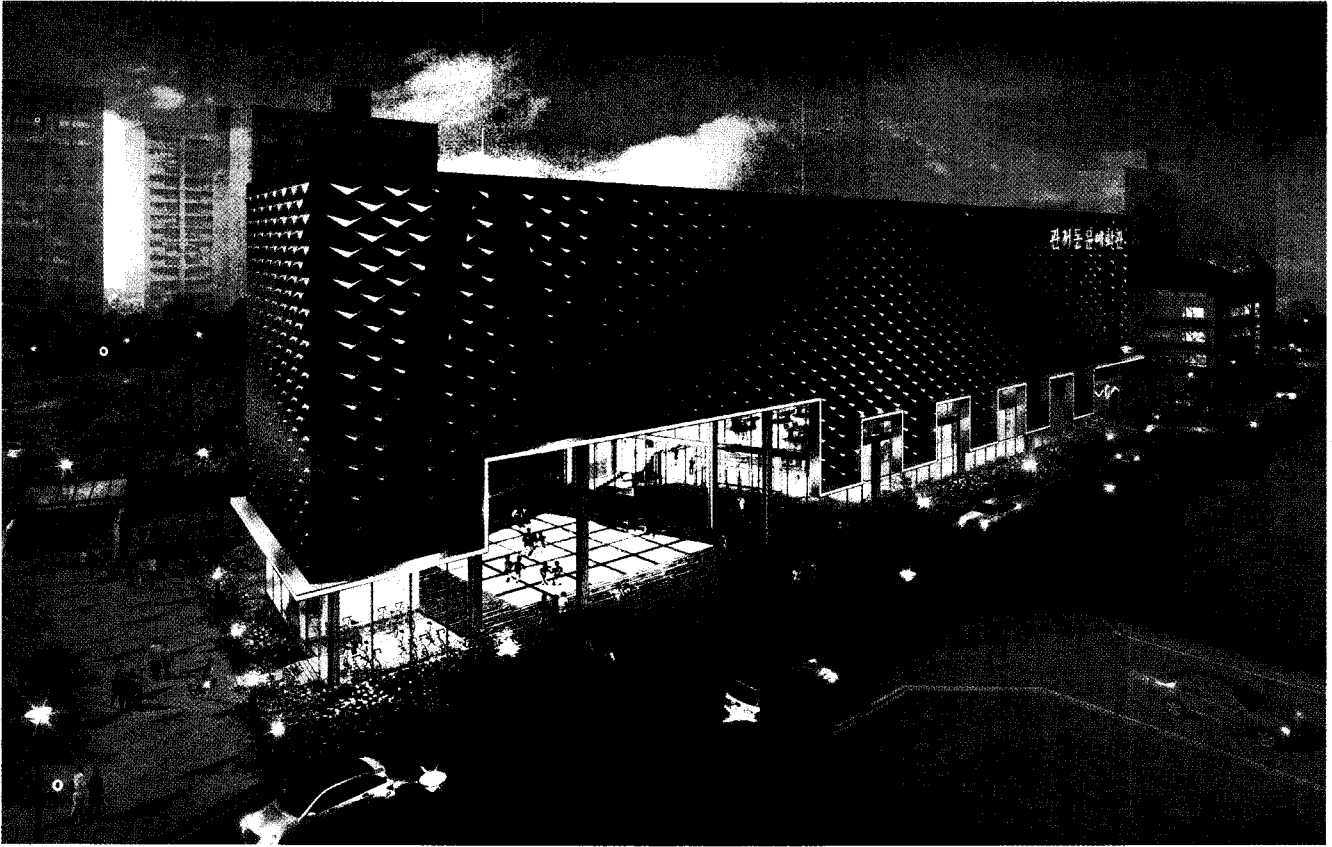
입면계획

- 자연의 자유로운 흐름을 입면에 반영하여 형태의 역동성을 담아내고, 랜드마크적인 이미지를 표현하였다.

단면계획

- 수평적으로 내부동선을 계획하여 층간 소통을 극대화
- 기능별 조닝을 통한 독립성 확보 및 상호 유기적 연계가 가능할 수 있도록 수직 및 수평 조닝.





관저동 문예회관

Gwanjeo-dong Center Cultural Center

가작 _ 오덕세 정화원

(주)건축사사무소 한빛건축

대지위치	대전광역시 서구 관저동 1199
지역지구	제3종 일반주거지역, 제1종 지구단위계획구역
주요용도	문화 및 집회시설, 주차장
대지면적	2,023.5㎡
건축면적	1,572.00㎡
연면적	4,801.00㎡
건폐율	77.69%
용적률	237.26%
규모	지하 1층, 지상 4층
설계담당	오영숙, 광미령, 박건도, 최성윤

작품설명

대지는 변화한 식당가의 한켠에 자리잡고 있다. 또한 식당가를 중심으로 북, 동, 서쪽으로 아파트가 들어서 있어, 주거단지의 수가 적지 않다. 따라서 설계는 식당가의 유동적인 움직임과 주거단지의 접근성을 최대한 고려하여 설계함으로써, 유동적인 움직임이 많은 공간에 커뮤니케이션의 장을 만들어 사람들의 교류를 형성한다.

배치계획

대지를 중심으로 열린공간을 형성하여 도심속과 녹지축의 연결성을 극대화 시키며, 이 열린공간은 문화공간 진입 시의 전이공간 및 주민들의 화합의 장으로 활용된다.

매스계획

대지가 갖는 기하학적인 형상을 그대로 건축에 반영하여 문예공간이란 공간에 동적인 이미지 부여.

입면계획

틀 : 도시안의 사람들에게 궁금증을 자아내고 활력을 불어넣는 요소
 면 : 소통의 형상화, 리듬과 반복을 더해 활력적인 면의 완성
 낮은 건물의 입면이 조형적 요소로서 사람들의 시선을 즐겁게 한다.
 밝은 건물의 입면이 경관조명으로 변해 밤거리의 활력을 불어 넣는다.

동선계획

중별로 프로그램을 구성하여 저층에 문화공간 및 화합의 장을 마련, 보행자의 안전을 고려하며, 상부층에 주차공간을 두어 보행자의 동선과 별도 분리하여 안전 및 상호간의 효율성 증대.

조경계획

주차장 상부층에 식재계획을 통해 주차장 내부의 실내공기 정화와 식막한 주차장 내부 경관향상. 쾌적하고 친환경적 실내환경 제공.

친환경계획

주차장공간의 입면의 많은 오픈된구간은 빛의 유입과 환기를 자연스럽게 활용하여 에너지를 절약하며, 차양으로 빗물의 차단을 막아 주차장 의 친환경적 유지관리.
 태양광 집열판의 설치로 전기에너지를 생성하여 주차장의 전력활용에 사용.
 구간별로 오픈된 상부층의 식재계획은 공기를 정화하고 친환경적 주차장 분위기 조성.

