

포몰러원 자동차경주  
Formula 1 Korea International Circuit

Project Team | Yoo, Jong-wook·Kim, Jeong-sun·Sim, Sang-bo·Yang,  
Haeng-yong·Jang, In-hwan·Jang, Nam-su·Yoon, Sul-yoon·Park, Seung-  
Jin·Lee, Won-kyu·Kim, Hae-jin

Client | KAVO

Location | Jeollanam-do Yeongam-gun Samho-eup Sampo-ri

Site Area | 1,411,000m<sup>2</sup> Building Area | 77,187.56m<sup>2</sup>

Gross Floor Area | 69,996.75m<sup>2</sup> Building to Land Ratio | 5.47%

Floor Area Ratio | 4.96% Structure | R.C, S.C

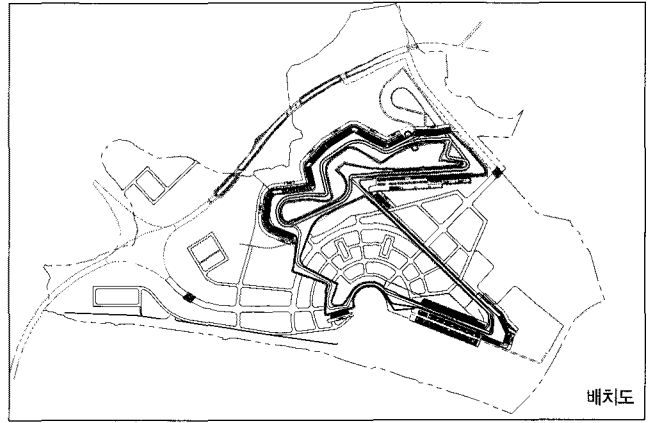
Structural Engineer | Cross + Archfill Structural Consultant

HVAC Engineer | Jung Do ENG Building Scope | 1F, 4F

Electrical Engineer | Yoo won ENC

Finishing Materials | Zinc, Split block, Exterior Insulation system, Wood  
panel, Corrugated Steel Plate, Granite stone, PIR Panel

Photographer | Nam, Kung-seon Cost | not disclosed



이필훈 · 김기한 | 정회원 (주)정림건축 종합건축사사무소  
Architects — Lee, Pil-hoon·Kim, Ki-han, KIRA



F1 자동차대회는 가장 최고의 자동차들이 속도를 경합하는 국제적인 스포츠 대회이며, 자동차 기술력의 최고점이다. 영암 코리아 인터내셔널 서킷은 F1 자동차대회를 위하여 코리아 인터내셔널 서킷과 51개동, 연면적 69,096.75㎡의 건물로 계획되었다.

건축물들의 주된 외장재는 알루미늄 시스템 지붕재, 아연도강판, 칼라복층유리 커튼월, 스플릿블럭, 폴리카보네이트, PFR패널 등으로 계획하여 국가의 대표적인 자동차경주장의 이미지를 형성화 하였다.

**코리아 인터내셔널 서킷(KOREA INTERNATIONAL CIRCUIT, KIC)**

코리아 인터내셔널 서킷은 세계방향으로 도는 대부분의 타 경기장에 비해 시계 반대방향으로 경기가 진행된다. 시계 반대 방향 주행은 자동차 레이싱에 있어서 새로운 즐거움을 줄 것으로 예상된다. 또한 세계에서 가장 긴 약 1.2km의 직선주로를 포함하고 있어 최고속도 320km 주행이 가능하여 세계에서 가장 빠른 속도를 느낄 수 있다. 1.2km의 최장 직선구간을 지나면서 마주하는 곡선 주로는 영암호의 자연지형과 어우러져 쾌속의 주행과 대비되는 다양한 코너링을 즐길 수 있다. 또한 코리아 인터내셔널 서킷은 연중 상시 개최되는 국내경기를 위한 상설 서킷과 1년에 3일 개최되는 F1 자동차대회를 위한 서킷으로 이원화 하였으며, 이렇게 이원화된 서킷은 다양한 경기를 유치할 수 있도록 하여 운영의 효율성을 높였다.

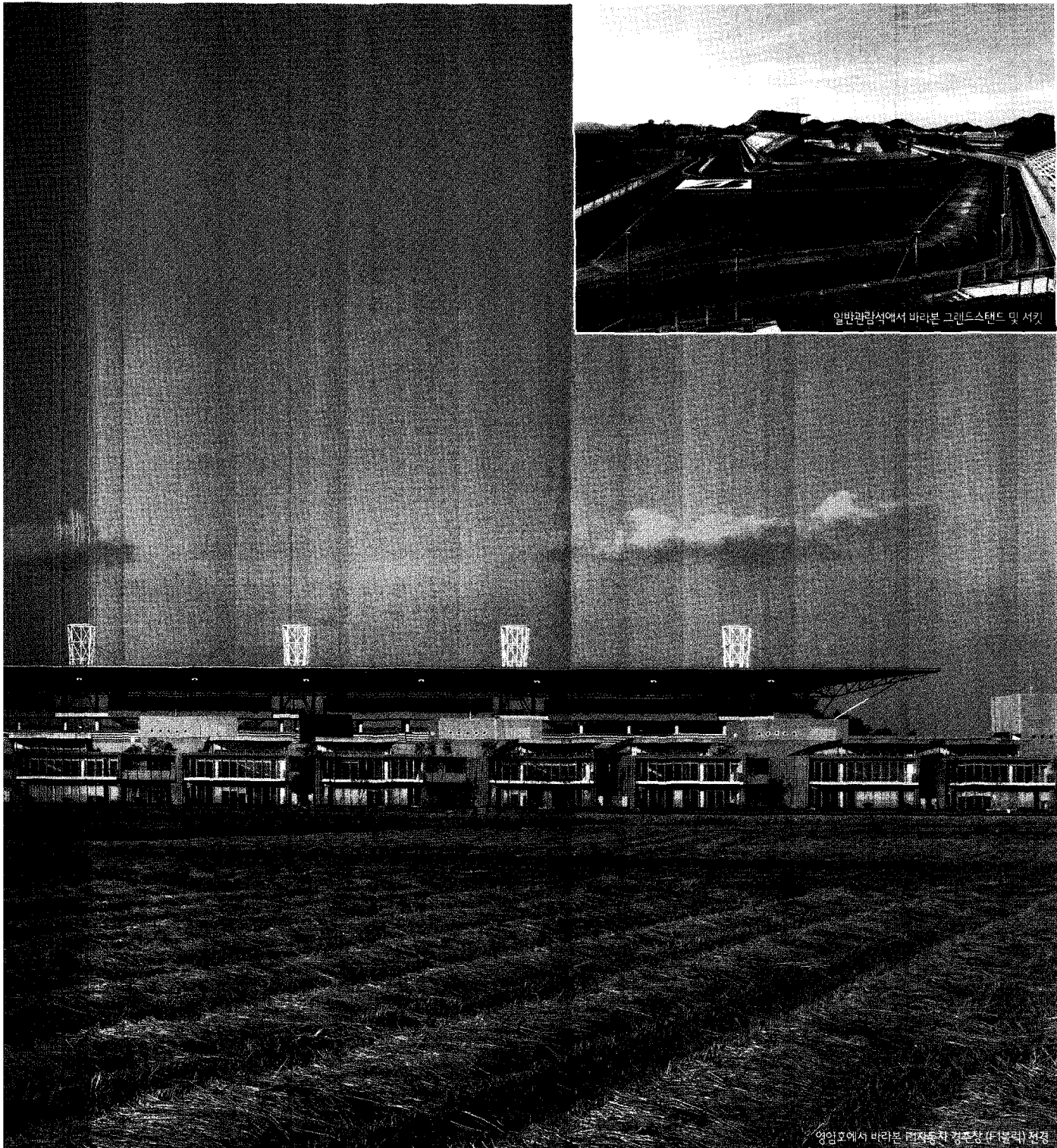
**그랜드스탠드**

주 건축물인 그랜드스탠드는 길이 340m, 높이 38m, 총수 4층, 관람석 16,096석으로 이루어진 건축물로 메인 관람석 기능을 한다. 한국 전통건축의 상징성을 독특한 조형 어휘로 해석하여 디자인함으로써 한국적인 F1 자동차경주장의 아이덴티티와 F1 자동차 레이싱이 지닌 에너지를 표출하고, F1 자동차경기에 흥미를 고양시키고자 계획했다. 이를 통해 한국의 전통성과 눈부시게 발전하는 현대성을 세계에 알리고자 했다.

**F1 Paddock**

F1 피트빌딩, 레이스컨트롤빌딩, 미디어센터, 팀빌딩, 엔트런스 빌딩 등으로 이루어진 영역을 F1 Paddock이라고 부른다.

경기의 시작과 끝, 우승자의 세레모니, F1머신의 피트워크, 각국 기자들의 취재 및 방송, 페라리, BMW, 르노, 맥라렌 등 14개 팀을 위한 공간, 자동차 레이싱의 전시와 홍보 등 F1 자동차경기의 주요 프로그램이 이루어지는 공간이다. 영암호를 바라보는 그랜드스탠드의 배치와 물결을 닮은 팀빌딩의 지붕디자인, 방문고객 및 VIP, 카레이서, 스태프, 기자 등 다양한 동선을 명확히 구분하고 조인함으로써 쾌적한 기능을 확보하였다. F1 피트빌딩은 VIP를 위한 공간과 F1 자동차팀의 경기지원 공간을 제공하는 F1 피트빌딩은 길이 300m, 총수 3층 규모로 계획했다.



일반관람석에서 바라본 그랜드스탠드 및 서킷

영암호에서 바라본 F1 자동차 경주장 (F1블럭) 전경

F1 Grand Prix is an international sports game where the world-best motors compete with one another in speed, and is the peak of the automotive technology. Korea International Circuit is designed with 51 buildings for Korea International Circuit and the building with gross area of 69,996.75m<sup>2</sup> for F1 Grand Prix.

As the main exterior materials of buildings, there are an aluminum system's roof material, zinc alloy steel, colored insulated glass's curtain wall, split block, Polycarbonate, and PIR panel. They are the figuration of the country's representative motor racecourse image.

#### KOREA INTERNATIONAL CIRCUIT(KIC)

KOREA INTERNATIONAL CIRCUIT will offer the car racing in an anticlockwise direction unlike most racecourses of the clockwise direction. The counterclockwise racecourse is expected to give new enjoyment in the motor racing. Also, since it contains the world-longest 1.2km direct-line race track, car racers will have the highest speed of 320km and will enjoy the world-fastest speed. After the longest direct-line race track of 1.2km, the curved race track mixes well with a natural topography of Yeongam Lake. Racers will enjoy the excellent cornering contrasted with the speedy drive.

KOREA INTERNATIONAL CIRCUIT is also divided into a regular circuit for a year-round domestic games, and the circuit for F1 Grand Prix to be held for 3 days a year. Such the divided circuit can attract the diversity of games and improves the management efficiency.

#### Grand Stand

Grand Stand is the main building of 340m in length, 38m in height, 4 stories, and 16,096 seats, and serves as the grandstand. It is designed by interpreting a symbolism of Korean traditional architecture with a unique formative element, and is planned to express the Korean styled F1 motor racecourse's identity and F1 motor racing's energy, and to boost interest in F1 Grand Prix. Then, it is intended to tell the Korean tradition and an incredibly-developing modernity to the world.

#### F1 Paddock

The area consisting of F1 Pit Building, race control building, media center, team building, and entrance building is called F1 Paddock.

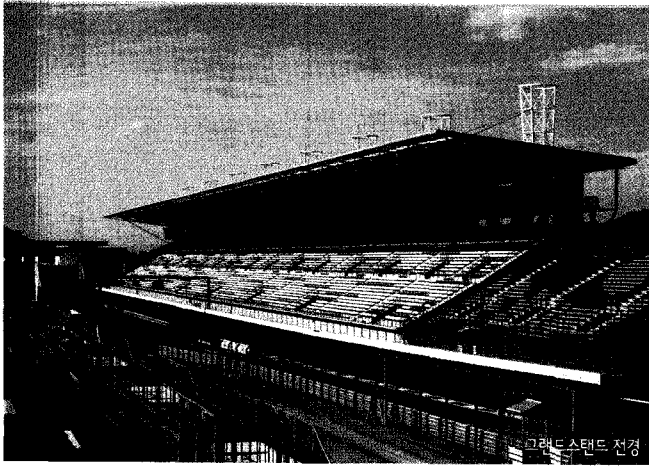
F1 Paddock has the area for the start and finish of the game, winner's ceremony, F1 Machine's pitwork, worldwide reporters' interview and broadcast and 14 race teams including Ferrari, BMW, Renault and McLaren, and the space for the major programs of F1 Grand Prix such as the motor racing's exhibition and PR. It has the comfortable function by the Grand Stand's layout overlooking Yeongam Lake, and the wave-formed roof design of Team Building, and dividing and zoning for the guests & VIP, car racers, staff and reporters. F1 Pit Building offers the space for VIP and the space for the F1 teams support. F1 Pit Building is designed with 300m in length and 3 stories.



레이스컨트리 빌딩 및 F1 피트빌딩



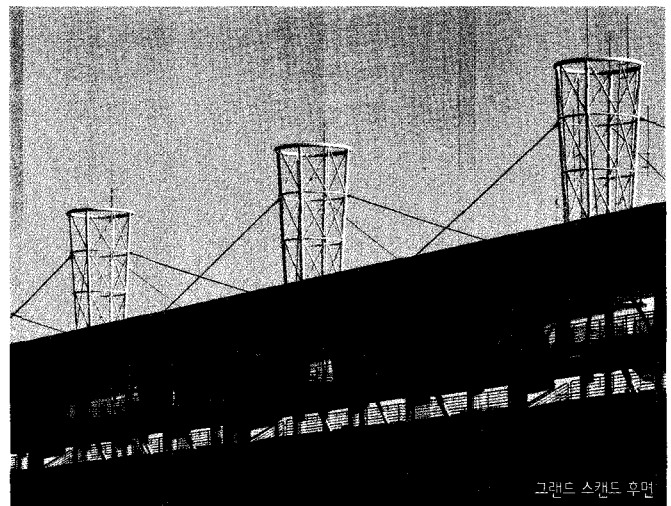
서킷에서 바라본 그랜드스탠드 및 일반관람석



그랜드스탠드 전경



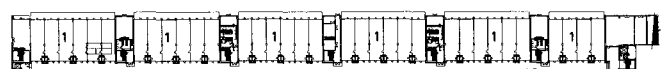
체육빌딩



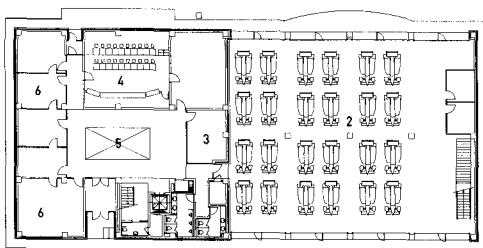
그랜드 스탠드 후면



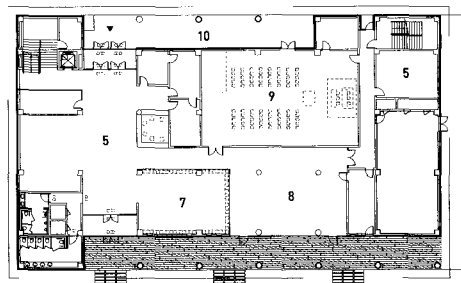
그랜드스탠드 평면도



피드빌딩 1층 평면도

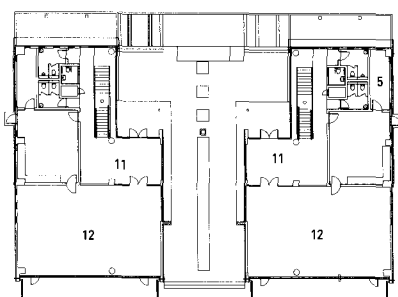


F1 레이스컨트롤빌딩 1층 평면도

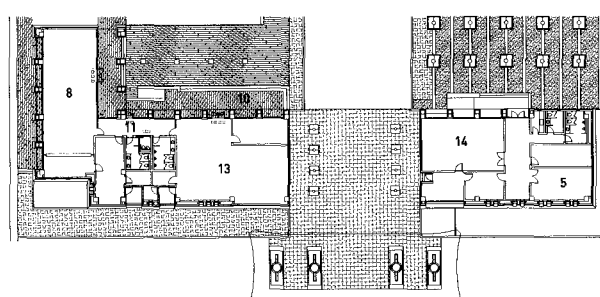


F1 미디어센터 1층 평면도

- 01\_ PT
- 02\_ 검차실
- 03\_ 선수등록실
- 04\_ 통제실
- 05\_ 로비
- 06\_ 사무실
- 07\_ 락커룸
- 08\_ 카페테리아
- 09\_ 기자회견장
- 10\_ 데크
- 11\_ 홀
- 12\_ 케이터링
- 13\_ 전시실
- 14\_ 방재센터



체육빌딩 1층 평면도



엔트런스빌딩 1층 평면도





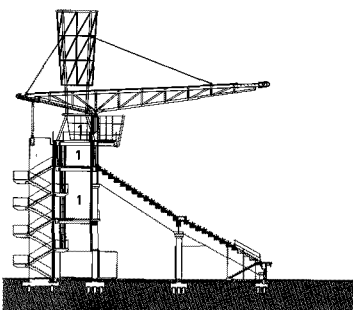
F1머신이 전시중인 F1피트 빌딩 내부



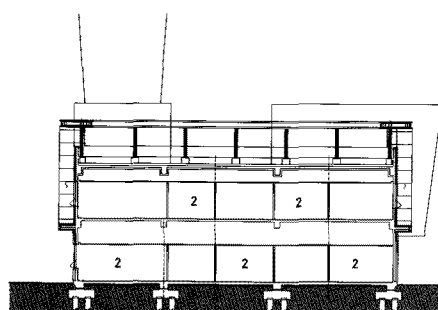
F1피트빌딩 2층 VIP라운지에서 바라본 그랜드스탠드



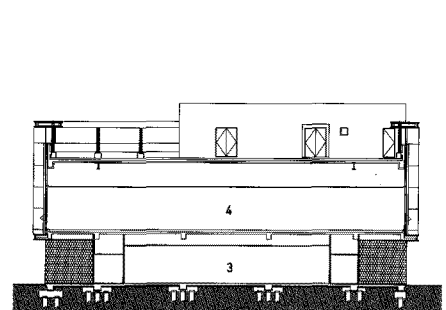
F1피트빌딩 내부



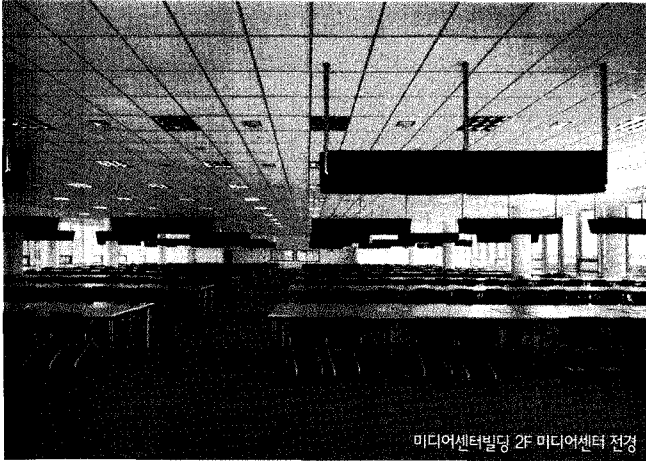
그랜드스탠드 단면도



F1 레이스컨트롤빌딩 단면도



F1 미디어센터 단면도



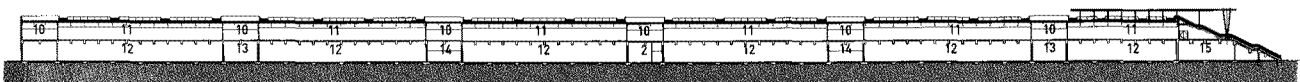
미디어센터빌딩 2F 미디어센터 전경



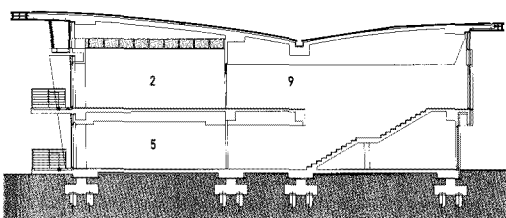
그랜드스탠드 상부 VIP박스



그랜드스탠드 상부 지붕 구조물

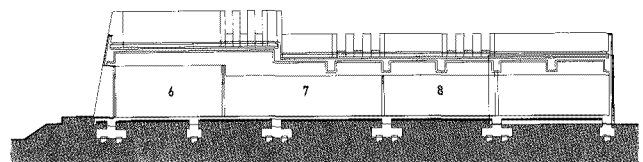


피트빌딩 단면도



팀빌딩 단면도

- 01\_ 복도
- 02\_ 사무실
- 03\_ 로비
- 04\_ 미디어센터
- 05\_ 캐이더링
- 06\_ 카페테리아
- 07\_ 홀
- 08\_ 전시실
- 09\_라운지
- 10\_준비실
- 11\_ VIP라운지
- 12\_ PIT
- 13\_ 부친가실
- 14\_ 화장실
- 15\_ 물탱크실



엔트런스빌딩 단면도