

■ 무항생제축산물(오리) 인증 현황

▶ 2010년 12월 24일 현재

연번	인증번호	대표품목	인증항목	생산자	주소
1	34-5-9	오리(식육)	무항생제축산물	나석주	전라북도 남원시
2	33-5-112	오리(식육)	무항생제축산물	북도리농장 박복임	전라북도 청읍시
3	16-5-526	오리(식육)	무항생제축산물	김정미	전라북도 고창군
4	10-5-71	오리(식육)	무항생제축산물	임오현	전라남도 영암군
5	63-5-249	오리(식육)	무항생제축산물	이한순	전라남도 구례군
6	63-5-216	오리(식육)	무항생제축산물	명품오리영농조합법인(전철화)	전라남도 구례군
7	15-5-24	오리(식육)	무항생제축산물	안규홍(금반농장)	전라남도 곡성군
8	15-5-25	오리(식육)	무항생제축산물	양연숙(하은농장)	전라남도 영암군
9	67-5-11	오리(식육)	무항생제축산물	박관호	전라남도 나주시
10	16-5-148	오리(식육)	무항생제축산물	황연옥	전라남도 함평군
11	16-5-156	오리(식육)	무항생제축산물	김필수	전라남도 무안군
12	16-5-157	오리(식육)	무항생제축산물	송영갑	전라남도 강진군
13	16-21-5-2	오리(식육)	무항생제축산물	봉화오리농장영농법인	경상북도 봉화군
14	33-5-12	오리(식육)	무항생제축산물	박상철	전라북도 부안군
15	33-5-105	오리(식육)	무항생제축산물	임창수	전라북도 부안군
16	33-5-106	오리(식육)	무항생제축산물	일월성농장 김성태	전라북도 부안군
17	50-5-357	오리(식육)	무항생제축산물	태진농장 박승철	충청북도 진천군
18	15-5-22	오리(식육)	무항생제축산물	김정숙(햇살농장)	전라남도 곡성군
19	10-5-13	오리(식육)	무항생제축산물	양평탐오리	경기도 이천시
20	66-5-1	오리(식육)	무항생제축산물	김명규	전라남도 해남군
21	16-5-495	오리(식육)	무항생제축산물	이대일	전라남도 나주시
22	33-5-103	오리(식육)	무항생제축산물	김태식	전라북도 부안군
23	47-5-154	오리(식육)	무항생제축산물	이규근	전라북도 남원시
24	32-5-9	오리(식육)	무항생제축산물	안성농장	전라북도 청읍시
25	13-11-5-2	오리(식육)	무항생제축산물	신농원	충청남도 청양군
26	50-5-344	오리(식육)	무항생제축산물	농업회사법인(주)농장오리 최광옥	충청북도 진천군
27	16-5-111	오리(식육)	무항생제축산물	김치호	전라남도 영암군
28	16-5-112	오리(식육)	무항생제축산물	곽관형	전라남도 영암군
29	16-5-113	오리(식육)	무항생제축산물	강상구	전라남도 영암군
30	28-5-180	오리(식육)	무항생제축산물	정경화	전라남도 순천시
31	28-5-181	오리(식육)	무항생제축산물	이공님	전라남도 보성군
32	28-5-182	오리(식육)	무항생제축산물	정정우	전라남도 보성군
33	28-5-183	오리(식육)	무항생제축산물	이기정	전라남도 보성군
34	28-5-184	오리(식육)	무항생제축산물	문승관	전라남도 보성군
35	16-5-71	오리(식육)	무항생제축산물	최성철	전라북도 익산시
36	47-5-141	오리(식육)	무항생제축산물	이영기	전라북도 남원시
37	54-5-12	오리(식육)	무항생제축산물	올참	충청남도 아산시
38	20-5-158	오리(식육)	무항생제축산물	윤성식	전라남도 무안군
39	63-5-51	오리(식육)	무항생제축산물	황향남	전라남도 무안군
40	50-5-318	오리(식육)	무항생제축산물	농업회사법인(주)농장오리	충청북도 음성군
41	45-5-29	오리(식육)	무항생제축산물	박덕수	전라남도 나주시
42	45-5-30	오리(식육)	무항생제축산물	김형섭	전라남도 나주시
43	31-5-25	오리(식육)	무항생제축산물	양점희	전라남도 영암군
44	16-5-474	오리(알)	무항생제축산물	청림농원	전라남도 나주시
45	15-5-20	오리(식육)	무항생제축산물	오숙현(은혜농장)	전라남도 곡성군
46	16-5-54	오리(식육)	무항생제축산물	오기평	전라남도 곡성군
47	10-5-41	오리(식육)	무항생제축산물	김우영	경기도 이천시
48	10-5-42	오리(식육)	무항생제축산물	장영수	충청북도 청원군
49	10-5-43	오리(식육)	무항생제축산물	조운행	충청남도 청양군
50	15-5-15	오리(식육)	무항생제축산물	이선행(부성농장)	전라남도 영암군
51	15-5-16	오리(식육)	무항생제축산물	이추행(부성농장)	전라남도 영암군
52	15-5-17	오리(식육)	무항생제축산물	조순재(삼성농장)	전라남도 영암군
53	15-5-18	오리(식육)	무항생제축산물	지금상(삼성농장)	전라남도 영암군
54	31-5-19	오리(식육)	무항생제축산물	강달원	전라남도 영암군
55	31-5-20	오리(식육)	무항생제축산물	이맹자	전라남도 영암군
56	31-5-21	오리(식육)	무항생제축산물	강영수	전라남도 영암군
57	31-5-22	오리(식육)	무항생제축산물	양상현	전라남도 영암군
58	31-5-23	오리(식육)	무항생제축산물	백중환	전라남도 영암군
59	16-5-464	오리(식육)	무항생제축산물	오산농장	전라남도 구례군

연번	인증번호	대표품목	인증분류	생산자	주소
60	45-5-28	오리(식육)	무항생제 축산물	김새명	전라남도 무안군
61	42-5-57	오리(식육)	무항생제 축산물	정금희	전라남도 나주시
62	15-5-13	오리(식육)	무항생제 축산물	이창숙(새은농장)	전라남도 곡성군
63	15-5-14	오리(식육)	무항생제 축산물	김홍창(훈이농장)	전라남도 영암군
64	16-5-446	오리(식육)	무항생제 축산물	최창남	전라남도 무안군
65	34-5-103	오리(식육)	무항생제 축산물	최은선	전라남도 나주시
66	51-5-2	오리(식육)	무항생제 축산물	신선산오리작목반	경상남도 거창군
67	16-5-40	오리(식육)	무항생제 축산물	박병호	전라남도 나주시
68	16-5-438	오리(식육)	무항생제 축산물	최금례	광주광역시
69	16-5-439	오리(식육)	무항생제 축산물	임재근	전라남도 나주시
70	16-5-441	오리(식육)	무항생제 축산물	니종열	전라남도 나주시
71	15-5-12	오리(식육)	무항생제 축산물	이자섭(우성농장)	전라남도 곡성군
72	16-5-436	오리(식육)	무항생제 축산물	김영인	전라남도 장흥군
73	31-5-14	오리(식육)	무항생제 축산물	김상기	전라남도 영암군
74	16-5-431	오리(식육)	무항생제 축산물	정병관	전라남도 함평군
75	31-5-11	오리(식육)	무항생제 축산물	한국친환경오리영농조합법인	전라남도 영암군
76	63-5-1	오리(식육)	무항생제 축산물	우도농장 김복철	전라남도 영암군
77	34-5-100	오리(식육)	무항생제 축산물	유선준	전라남도 영암군
78	34-5-101	오리(식육)	무항생제 축산물	강유순	전라남도 장흥군
79	34-5-102	오리(식육)	무항생제 축산물	변승훈	전라남도 장흥군
80	15-5-10	오리(식육)	무항생제 축산물	신혜자(에덴축산오리)	전라남도 곡성군
81	33-5-75	오리(식육)	무항생제 축산물	김동균	전라북도 부안군
82	33-5-76	오리(식육)	무항생제 축산물	노익환	전라북도 부안군
83	16-5-416	오리(식육)	무항생제 축산물	알피덕	전라남도 나주시
84	31-5-8	오리(식육)	무항생제 축산물	김동호	전라남도 나주시
85	42-5-26	오리(식육)	무항생제 축산물	김정수	전라남도 영암군
86	20-5-141	오리(식육)	무항생제 축산물	이기천	전라남도 나주시
87	16-5-33	오리(식육)	무항생제 축산물	하태균	전라북도 남원시
88	16-5-34	오리(식육)	무항생제 축산물	오경식	전라북도 남원시
89	34-5-92	오리(식육)	무항생제 축산물	김점숙	전라남도 장흥군
90	34-5-93	오리(식육)	무항생제 축산물	조광재	전라남도 장흥군
91	34-5-94	오리(식육)	무항생제 축산물	김재익	전라남도 장흥군
92	34-5-95	오리(식육)	무항생제 축산물	신석인	전라남도 장흥군
93	34-5-96	오리(식육)	무항생제 축산물	이상이	전라남도 장흥군
94	20-5-136	오리(식육)	무항생제 축산물	탁경철	전라남도 나주시
95	16-5-373	오리(식육)	무항생제 축산물	박호서	전라남도 영암군
96	47-5-99	오리(식육)	무항생제 축산물	강인숙	전라북도 남원시
97	28-5-115	오리(식육)	무항생제 축산물	천지희	전라북도 고창군
98	16-5-35	오리(식육)	무항생제 축산물	양광식	전라북도 남원시
99	34-5-65	오리(식육)	무항생제 축산물	김명우	전라남도 담양군
100	15-5-3	오리(식육)	무항생제 축산물	용평농장	전라남도 곡성군
101	15-5-4	오리(식육)	무항생제 축산물	큰곰농장	전라남도 곡성군
102	47-5-90	오리(식육)	무항생제 축산물	조영환	전라북도 고창군
103	16-5-328	오리(식육)	무항생제 축산물	송죽농장	전라남도 나주시
104	16-5-329	오리(식육)	무항생제 축산물	해오름농장	전라남도 나주시
105	16-5-7	오리(식육)	무항생제 축산물	일성농장	전라남도 나주시
106	20-5-7	오리(식육)	무항생제 축산물	박명례	전라남도 나주시
107	16-5-312	오리(식육)	무항생제 축산물	서병갑	전라남도 장흥군
108	15-5-1	오리(식육)	무항생제 축산물	이래농장	전라남도 곡성군
109	15-5-2	오리(식육)	무항생제 축산물	재동농장	전라남도 곡성군
110	16-5-299	오리(알)	무항생제 축산물	화정축산영농조합(세지농장)	전라남도 나주시
111	16-5-300	오리(알)	무항생제 축산물	화정축산영농조합(덕진농장)	전라남도 나주시
112	16-5-301	오리(식육)	무항생제 축산물	겨래농장	전라남도 영암군
113	16-5-303	오리(알)	무항생제 축산물	농업회사법인 유한회사 선	전라남도 함평군
114	33-5-63	오리(식육)	무항생제 축산물	허준옥	전라북도 정읍시
115	14-06-5-4	오리(식육)	무항생제 축산물	황문주	전라북도 김제시
116	32-5-7	오리(식육)	무항생제 축산물	파산농장	전라북도 부안군
117	16-5-5	오리(식육)	무항생제 축산물	강광용	전라남도 나주시
118	16-5-6	오리(식육)	무항생제 축산물	박성현	전라남도 영암군
119	16-5-288	오리(식육)	무항생제 축산물	주홍배	전라남도 무안군
120	16-5-289	오리(식육)	무항생제 축산물	박만일	전라남도 무안군
121	16-5-283	오리(식육)	무항생제 축산물	이점일	전라남도 구례군
122	16-5-284	오리(식육)	무항생제 축산물	최동석	전라남도 구례군

연번	인증번호	대표품목	인증년류	생산자	주소
123	16-5-285	오리(식육)	무항생제 축산물	유남근	전라남도 구례군
124	16-5-286	오리(식육)	무항생제 축산물	박종표	전라남도 구례군
125	16-5-287	오리(식육)	무항생제 축산물	이주규	전라남도 구례군
126	16-5-290	오리(식육)	무항생제 축산물	강두희	전라남도 구례군
127	50-5-86	오리(식육)	무항생제 축산물	부윤농장	충청북도 음성군
128	16-5-281	오리(식육)	무항생제 축산물	직천농장	전라남도 강진군
129	45-5-26	오리(식육)	무항생제 축산물	박정수	전라남도 나주시
130	12-08-5-8	오리(식육)	무항생제 축산물	김기희	충청북도 진천군
131	18-5-18	오리(식육)	무항생제 축산물	한라오리농장	제주도 제주시
132	50-5-55	오리(식육)	무항생제 축산물	스마일1농장	경기도 안성시
133	50-5-56	오리(식육)	무항생제 축산물	스마일2농장	경기도 안성시
134	50-5-57	오리(식육)	무항생제 축산물	태호농장	충청북도 음성군
135	16-5-279	오리(식육)	무항생제 축산물	윤학륜	전라남도 나주시
136	50-5-52	오리(식육)	무항생제 축산물	예덴농장	충청북도 충주시
137	16-5-273	오리(식육)	무항생제 축산물	주요안	전라남도 무안군
138	16-5-275	오리(식육)	무항생제 축산물	이신	전라남도 나주시
139	02-01-5-1	오리(알)	무항생제 축산물	박상근	부산광역시 기장군
140	15-16-5-5	오리(식육)	무항생제 축산물	변평석	전라남도 무안군
141	16-5-269	오리(식육)	무항생제 축산물	유철웅	전라남도 진흥군
142	16-5-270	오리(식육)	무항생제 축산물	곽해중	전라남도 영암군
143	34-5-12	오리(식육)	무항생제 축산물	이인순	전라남도 장흥군
144	45-5-20	오리(식육)	무항생제 축산물	마광하	전라남도 영암군
145	45-5-22	오리(식육)	무항생제 축산물	정용인	전라남도 무안군
146	45-5-23	오리(식육)	무항생제 축산물	김병윤	전라남도 나주시
147	33-5-51	오리(식육)	무항생제 축산물	박이환	전라북도 고창군
148	13-01-5-1	오리(식육)	무항생제 축산물	유도현	충청남도 천안시
149	16-5-266	오리(알)	무항생제 축산물	최전수	전라남도 무안군
150	16-5-267	오리(알)	무항생제 축산물	박종석	전라남도 영암군
151	16-5-271	오리(알)	무항생제 축산물	송병용	전라북도 정읍시
152	34-5-11	오리(식육)	무항생제 축산물	황향남	전라남도 무안군
153	33-5-41	오리(식육)	무항생제 축산물	김한철	전라북도 정읍시
154	16-5-251	오리(식육)	무항생제 축산물	김신옥	전라남도 무안군
155	16-5-252	오리(식육)	무항생제 축산물	김후덕	전라남도 함평군
156	16-5-253	오리(식육)	무항생제 축산물	이영란	전라남도 영암군
157	16-5-254	오리(식육)	무항생제 축산물	문태웅	전라남도 영암군
158	16-5-255	오리(식육)	무항생제 축산물	명주식	전라남도 영암군
159	16-5-256	오리(식육)	무항생제 축산물	이은주	전라남도 영암군
160	16-5-257	오리(식육)	무항생제 축산물	구희문	전라남도 영암군
161	16-5-258	오리(식육)	무항생제 축산물	이원숙	전라남도 장흥군
162	16-5-259	오리(식육)	무항생제 축산물	정형훈	전라남도 영암군
163	45-5-17	오리(식육)	무항생제 축산물	임윤호	전라남도 나주시
164	45-5-18	오리(식육)	무항생제 축산물	류재신	전라남도 영암군
165	45-5-19	오리(식육)	무항생제 축산물	박종남	전라남도 영암군
166	50-5-36	오리(식육)	무항생제 축산물	모란1농장	충청북도 음성군
167	50-5-37	오리(식육)	무항생제 축산물	명바위농산	경기도 용인시
168	16-5-231	오리(식육)	무항생제 축산물	한상우	전라남도 영암군
169	16-5-232	오리(식육)	무항생제 축산물	장병환	전라남도 영광군
170	32-5-6	오리(식육)	무항생제 축산물	김철영	전라북도 정읍시
171	42-5-15	오리(식육)	무항생제 축산물	김유진	전라남도 무안군
172	42-5-16	오리(식육)	무항생제 축산물	강봉구	전라남도 나주시
173	42-5-17	오리(식육)	무항생제 축산물	홍강천	전라북도 정읍시
174	42-5-18	오리(식육)	무항생제 축산물	김영숙	광주광역시
175	28-5-31	오리(식육)	무항생제 축산물	백종덕	전라남도 고흥군
176	32-5-5	오리(식육)	무항생제 축산물	제일농장	전라북도 부안군
177	33-5-25	오리(식육)	무항생제 축산물	황영석	전라북도 김제시
178	32-5-4	오리(식육)	무항생제 축산물	한반농장	전라북도 군산시
179	33-5-26	오리(식육)	무항생제 축산물	정구만	전라북도 부안군
180	50-5-27	오리(식육)	무항생제 축산물	삼일농원	충청북도 음성군
181	16-5-216	오리(식육)	무항생제 축산물	권경순	전라남도 나주시
182	16-5-212	오리(식육)	무항생제 축산물	신오하	전라남도 영광군
183	16-5-213	오리(식육)	무항생제 축산물	박석환	전라남도 함평군
184	16-5-214	오리(식육)	무항생제 축산물	최도균	전라남도 함평군
185	16-5-218	오리(식육)	무항생제 축산물	사랑방황금오리영농조합법인	전라남도 구례군

연번	인증번호	대표품목	인증분류	생산자	주소
186	16-5-219	오리(식육)	무항생제축산물	이덕행	전라남도 강진군
187	42-5-12	오리(식육)	무항생제축산물	나종석	전라남도 함평군
188	33-5-24	오리(식육)	무항생제축산물	김상수	전라북도 정읍시
189	42-5-10	오리(식육)	무항생제축산물	정명희	전라남도 장흥군
190	16-5-193	오리(식육)	무항생제축산물	민점수	전라남도 장흥군
191	16-5-194	오리(식육)	무항생제축산물	김형수	전라남도 나주시
192	16-5-195	오리(식육)	무항생제축산물	허순단	전라남도 영암군
193	16-5-199	오리(식육)	무항생제축산물	최남열	전라남도 나주시
194	16-5-200	오리(식육)	무항생제축산물	양상열	전라남도 나주시
195	16-5-201	오리(식육)	무항생제축산물	지선주	전라남도 나주시
196	33-5-23	오리(식육)	무항생제축산물	고재남	전라북도 정읍시
197	42-5-8	오리(식육)	무항생제축산물	임경심	전라남도 장흥군
198	42-5-9	오리(식육)	무항생제축산물	김영철	전라남도 장흥군
199	32-5-3	오리(식육)	무항생제축산물	문경농장	전라북도 김제시

☞ 자료 : 국립농산물품질관리원

■ 유기축산물(오리) 인증 현황

☞ 2010년 12월 24일 현재

연번	최초인증일자	인증번호	대표품목	인증분류	생산자	주소
1	2009.4.20	50-2-2	한육우(식육), 육계(식육), 산란계(알), 돼지(식육), 오리(식육)	유기축산물	청초발영농조합법인 (정만식)	제주 서귀포시

☞ 자료 : 국립농산물품질관리원

■ 재포장유통업자(오리) 인증 현황

☞ 2010년 12월 24일 현재

연번	인증번호	대표품목	인증분류	생산자	주소
1	20-6-8	오리(식육)	재포장유통업자	(주)디엔써	광주광역시
2	07-01-6-2	오리(식육)	재포장유통업자	(주)가람에프엔에스	울산광역시 울주군
3	02-00-6-4	오리(식육)	재포장유통업자	화인오리	부산광역시
4	51-6-1	오리(식육)	재포장유통업자	성보푸드	경상남도 사천시
5	15-02-6-1	한우(식육)	재포장유통업자	청풍축산유통	전라남도 여수시
6	16-6-2	오리(식육)	재포장유통업자	성실에프엔에프영농조합법인	전라남도 함평군
7	10-25-6-6	육계(식육)	재포장유통업자	(주)자미원에프앤지	경기도 광주시
8	50-6-12	오리(식육)	재포장유통업자	다모아영농조합법인	충청북도 진천군
9	17-09-6-1	한우(식육)	재포장유통업자	거제축산업협동조합	경상남도 거제시
10	15-03-6-1	돼지(식육)	재포장유통업자	(주)일품원	전라남도 순천시
11	06-00-6-2	육계(식육)	재포장유통업자	소망푸드	대전광역시
12	20-6-2	오리(식육)	재포장유통업자	베델농산	부산광역시
13	02-00-6-1	오리(식육)	재포장유통업자	(주)안창마을	부산광역시
14	14-05-6-1	오리(식육)	재포장유통업자	(주)코리아더커드	전라북도 남원시
15	12-04-6-1	육계(식육)	재포장유통업자	(주)케이씨푸드	충청북도 청원군
16	7-6-1	돼지(식육)	재포장유통업자	(주)세화푸드	충청남도 천안시
17	17-01-6-3	오리(식육)	재포장유통업자	가나인축산	경상남도 창원시
18	20-6-6	오리(식육)	재포장유통업자	(주)금계	전라남도 장성군
19	20-6-5	오리(식육)	재포장유통업자	사골과도시	광주광역시
20	16-6-1	오리(식육)	재포장유통업자	(주)화인코리아	전라남도 나주시
21	50-6-4	오리(식육)	재포장유통업자	(주)모란식품	충청북도 음성군
22	50-6-5	오리(식육)	재포장유통업자	(주)주원산오리	충청북도 진천군

☞ 자료 : 국립농산물품질관리원

■ 오리업 관련 HACCP 지정업체 현황

▶ 2010년 12월 20일 현재

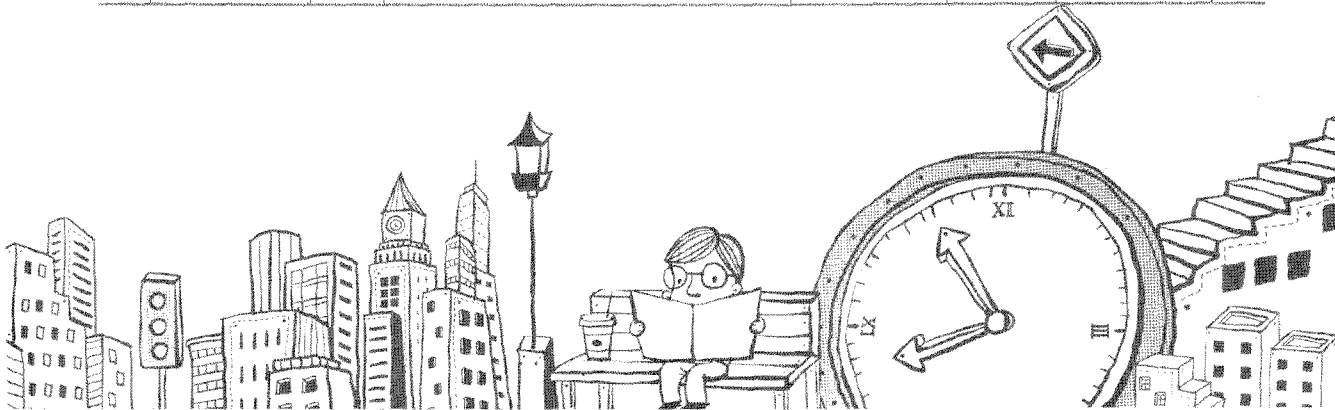
연번	작업장명	대표자명	소재지	HACCP 적용품목	지정 연월일	지정번호	비고
1	상화식품(주)	이승준	천안시 동면 화덕리 319-6	식육포장처리업(포장육)	05.07.01		회원
2	(주)안창마을	이창빈	부산 금정구 장전1동 157-18	식육포장처리업(포장육)	06.07.19		-
3	코리아필드	이미영	나주시 오량동 311	도축장	07.01.12		회원
4	(주)주원산오리	이우진	충북 진천군 광혜원면 산55-13	식육포장처리업(포장육)	07.01.24	제2007-487호	회원
				식육가공업(양념육류)	07.01.24	제2008-488호	
				식육가공업(햄류(프레스햄, 혼합프레스햄), 소시지류(소시지), 양념육류)	09.02.09	제2007-488호	
5	코리아더카드	박영진	전북 남원시 조산동 880-1	도축장	07.02.13		회원
				식육포장처리업(포장육)	06.09.12		
6	(주)삼호	이세종	전북 정읍시 고부면 덕안리 950	도축장	07.03.30		회원
				식육포장처리업(포장육)	08.03.31	제2008-912호	
7	화인오리	김명옥	부산시 북구 만덕2동 858	식육가공업(햄류(햄))	10.04.19	제2010-2-0098호	회원
				식육포장처리업(포장육)	07.04.18	제2007-571호	
8	베넬농산	윤천수	부산시 금정구 금성동 295	식육포장처리업(포장육)	07.05.09	제2007-596호	회원
				식육가공업(양념육류)	08.06.19	제2008-1021호	
9	(주)화인코리아	나원주	전남 나주시 금천면 고동리 313	식육가공업(양념육류)	09.03.04	제2009-1-0009호	회원
				식육가공업(햄류(프레스햄))	07.06.11	제2007-617호	
				식육포장처리업(포장육)	07.06.11	제2007-618호	
10	(주)유성하이치킨	김재환	광주시 북구 양산동 410-7	도축장	02.10.22		회원
				식육가공업(햄류(햄))	10.06.07	제2010-2-0128호	
11	신선산오리영농조합법인	서민규	경남 하동군 북천면 옥정리 394-2	도축장(닭, 오리)	07.06.29		회원
				식육포장처리업(포장육)	08.05.02	제2008-951호	
12	한리육계 영농조합법인	백영종	제주시 화북1동 2096-3	식육가공업(햄류(햄))	08.05.02	제2008-952호	회원
				도축장(닭, 오리)	07.07.13		
13	양근생오리	남승희		도축장	07.10.22		
14	(주)근화물산	손권천	부산시 사하구 하단2동 870-193	식육포장처리업(포장육)	08.03.03	제2008-866호	
15	(주)다영푸드	김대식	충남 천안시 입장면 독정리 87-5	식육포장처리업(포장육)	08.03.13	제2008-888호	회원
				식육가공업(햄류(햄))	08.03.13	제2008-889호	
				식육가공업(햄류(프레스햄, 혼합프레스햄), 소시지류(소시지), 양념육류)	09.02.09	제2008-889호	
16	신촌자연오리	곽재운	전남 나주시 오량동 313	도축장	08.03.18		회원
17	(주)가람에프엔에스	기현욱	울산시 울주군 웅촌면 은현리 1-40	식육포장처리업(포장육)	08.02.15	제2008-841호	회원
				식육가공업(양념육류)	08.03.31	제2008-917호	
18	오리스	정현철	충북 진천군 이월면 사곡리 892	도축장	08.04.07		회원
19	(주)원프라	대구 달서구 월일동 1번지 213호		양념육류	08.07.14		
20	(주)광덕	문순금	전북 남원시 조산동 935	식육가공업(햄류, 양념육류)	08.09.01	제2008-1107호	회원
21	컨츄리식품	이혜경	대전 대덕구 신일동 1673-29	햄류(햄)	08.09.08		
22	(주)호담	이호연	경북 문경시 마성면 오천리 874 마성산업단지	식육가공업(햄류(햄))	08.09.08	제2008-1116호	
23	(주)모란식품	김만섭	충북 음성군 대소면 오류리 534-39	식육포장처리업(포장육)	08.09.29	제2008-1138호	회원
				식육가공업(햄류(혼합프레스햄), 소시지류(혼합소시지), 양념육류, 분쇄가공육제품)	08.12.30	제2008-1431호	
				도축장	04.09.22		
24	덕신영농조합법인	양성현	전남 영암군 덕진면 백계리 678-1	식육포장처리업(포장육)	08.11.24	제2008-1242호	회원
				식육가공업(햄류(햄))	08.11.24	제2008-1243호	
25	(주)매일건강	최인호	경기도 포천시 가산면 가산리 172	식육포장처리업(포장육)	08.12.11	제2008-1331호	회원
				식육가공업(햄류(햄))	08.12.11	제2008-1332호	
26	(주)정다운	이영	전남 나주시 동수동 325	도축장	08.12.16		회원
				식육포장처리업(포장육)	09.04.13	제2009-2-0013호	
				식육가공업(햄류(햄), 양념육류, 분쇄가공육제품)	09.04.13	제2009-2-0014호	
27	성실농산	김상덕	광주시 광산구 운수동 44-1	식육포장처리업(포장육)	09.01.22	제2009-2-0001호	회원
28	농업회사법인(주)한라CFN	김승완	제주시 구좌읍 행원리 542-10	도축장(닭, 오리)	09.03.04		
29	(주)이목원	장현성	충북 음성군 삼성면 상곡리 748-1	식육가공업(햄류(햄))	09.04.06	제2009-0-6136호	회원

연번	작업장명	대표자명	소재지	HACCP 적용품목	지정 연월일	지정번호	비고
30	(주)신촌피엔에프	곽재운	전남 영암군 삼호읍 남전리 1689-23	식육포장처리업(포장육)	07.07.02		회원
31	청계식품	조재원	경기도 광주시 초월읍 무갈리 297-2	식육가공업(햄류(햄))	09.05.18	제2009-2-0027호	
32	덕앤푸드(주)	박효숙	광주시 광산구 지죽동 409-8	식육가공업(햄류(햄, 양념육류, 분쇄 가공육제품, 소시지류-소시지))	09.06.01	제2009-0-0225호	
33	(주)금계 수육지점	이호정	전남 장성군 삼계면 수육리 401번지	식육가공업(햄류(햄, 양념육류, 분쇄 가공육제품, 소시지류-소시지))	09.06.02	제2009-2-0036호	
34	시원식품(주)	채수창	충북 청원군 오창면 송대리 319-5	식육포장처리업(포장육)	09.08.26	제2009-2-0060호	회원
35	농협회사법인 주식회사화천	김충석	경기 파주시 법원읍 동문리 619-23	식육가공업(햄류(햄))	09.08.26	제2009-2-0061호	
36	송정축산	김기출	경남 함안군 가야읍 도항리 399	식육포장처리업(포장육)	09.08.28	제2009-0-0671호	회원
37	다모아영농조합법인	김기회	충북 진천군 덕산면 신척리 54	식육가공업(햄류(햄), 양념육류)	09.08.28	제2009-0-0672호	
38	농협회사법인 유한회사화천	이창호	경기 파주시 법원읍 동문리 619-22	도축장(오리)	09.09.22		회원
39	성실에프엔에프 영농조합	김동현	전남 함평군 월아면 외치리 279-9	포장육	10.04.06	제2010-1-0047호	회원
40	엘로우덕	오정수	전북 정읍시 고부면 덕안리 951	포장육	10.04.26	제2010-0-0273호	
				햄류(햄), 소시지류(소시지), 양념육류, 분쇄가공육제품	10.04.26	제2010-0-0274호	회원
				식육가공업(햄류(햄))	10.08.02		
				포장육	10.08.02		
				햄류-프레스햄, 양념육류	10.08.30	제2010-2-0204호	회원
				식육가공업(햄류(햄, 양념육류))	10.10.06	제2010-2-0234호	
				식육포장처리업(포장육)	10.10.06	제2010-2-0235호	회원

■ 가축사육업(오리) HACCP 지정업체 현황

※ 2010년 12월 20일 현재

연번	작업장명	대표자명	소재지	HACCP 적용품목	지정 연월일	지정번호	비고
1	유도현행방오리1농장	유도현	충남 천안시 동남구 수신면 신풍리 247-1	가축사육업(오리)	2009.07.27	제2009-0-0627호	회원
2	태양농장	김태식	전북 부안군 줄포면 줄포리 36-16, 34-1	가축사육업(오리)	10.07.19	제2010-0-0395호	
3	유산장농원	박성현	전남 영암군 미양면 채자리 산24	가축사육업(오리)	10.07.26	제2010-0-0405호	회원
4	장곡제일농장	김필수	전남 무안군 삼향면 치산리 110번지 111, 151, 152	가축사육업(오리)	10.08.03	제2010-0-0412호	회원
5	새로나농장	이영란	전남 영암군 신북면 감곡리 127번지 33호	가축사육업(오리)	10.08.09	제2010-0-0413호	회원
6	복우농장	왕금숙	전북 고창군 무장면 옥우리 1088	가축사육업(오리)	10.08.23	제2010-0-0425호	회원
7	오가네농장	오경식	전북 남원시 수지면 호곡리 14-18	가축사육업(오리)	10.08.23	제2010-0-0426호	회원
8	일성농장	나정숙	전남 나주시 다시면 동곡리 452번지 2호	가축사육업(오리)	10.09.13	제2010-0-0442호	회원
9	청림농장	권경순	전남 나주시 다시면 송촌리 259번지 1호	가축사육업(오리)	10.09.20	제2010-0-0450호	회원
10	일월성농장	김성태	전북 부안군 줄포면 파산리 583-2번지 외 2필지	가축사육업(오리)	10.09.27	제2010-0-0454호	회원
11	평화오리농장	최성철	전북 임실군 청용면 옥전리 1481번지 9호	가축사육업(오리)	10.10.11	제2010-0-0465호	회원
12	호남농장	김형수	전남 나주시 노안면 오정리 372	가축사육업(오리)	10.11.08	제2010-0-0492호	회원
13	유진농장	김유진	전남 무안군 현경면 오류리 753번지 3호, 4호	가축사육업(오리)	10.11.22	제2010-0-0522	
14	정안농장	박상철	전북 부안군 줄포면 신리 747번지 외 6필지	가축사육업(오리)	10.11.22	제2010-0-0528	
15	성하농장	문성식	전남 무안군 현경면 수양리 산36번지 6호	가축사육업(오리)	10.11.22	제2010-0-0528	



■ 새끼오리생산량

▶단위: 천마리

년도	1월	2월	3월	4월	5월	6월	7월	8월	9월	10월	11월	12월	합계
2008	4,289	4,323	4,485	3,550	3,584	3,057	2,798	2,265	2,381	2,516	2,231	2,470	37,949
2009	2,459	2,679	3,568	4,046	4,518	4,746	4,327	3,478	3,925	4,156	4,356	4,466	46,724
2010	4,976	4,525	6,140	6,607	7,035	7,465	7,275	6,225	5,398	5,838	6,074		67,594

* 자료: 한국오리협회 ※2009년까지는 회원사 28개업체 조사치이며, 2010년 자료는 D/B에서 조사된 45개 부화장 집계 자료임

■ 종오리 수입 월별 현황

▶단위: 암컷 기준/마리수

년도	1월	2월	3월	4월	5월	6월	7월	8월	9월	10월	11월	12월	합계
2008	13,750	21,570	32,910	23,120	23,060	5,500	13,952	20,000	15,900	10,000	-	-	179,762
2009	2,440	8,520	28,750	31,320	32,570	24,450	29,810	27,350	28,950	25,830	24,150	7,070	271,210
2010	19,190	31,930	36,580	43,820	55,120	63,950	41,090	34,450	38,000	17,550	19,840		401,520

* 자료: 한국오리협회

■ 오리도압실적

▶단위: 암·수/마리수

월별(2009년)	서울·경기·인천	제주	광주	충청도	전라도	경상도	합계
1월	58,780	11,627	143,291	589,508	1,473,166	188,575	2,464,947
2월	73,064	13,498	144,341	542,586	1,576,119	185,514	2,535,122
3월	153,653	12,812	168,655	751,383	2,037,627	236,359	3,360,489
4월	267,425	13,315	194,400	872,880	2,399,079	257,765	4,004,864
5월	292,389	19,522	300,828	1,092,539	2,801,276	323,989	4,830,543
6월	330,626	21,925	372,225	1,195,978	3,308,233	345,890	5,574,877
7월	300,729	26,324	394,751	1,227,784	3,624,075	362,065	5,935,728
8월	243,166	22,214	385,415	1,212,918	3,298,422	359,380	5,521,515
9월	227,258	21,130	382,106	1,216,708	3,222,580	341,780	5,411,562
10월	187,208	17,321	320,141	1,012,965	2,896,622	330,150	4,764,407
11월	212,225	16,531	319,013	978,272	2,734,506	333,900	4,594,447
12월	300,024	22,775	382,225	1,208,113	3,185,623	374,050	5,472,810
합계	2,646,547	218,994	3,507,391	11,901,634	32,557,328	3,639,417	54,471,311
평균	220,546	18,250	292,283	991,803	2,713,111	303,285	4,539,276
월별(2010년)	서울·경기·인천	제주	광주	충청도	전라도	경상도	합계
1월	231,229	18,925	315,999	1,026,616	2,862,635	334,460	4,789,864
2월	218,684	17,669	357,962	994,971	2,632,879	231,900	4,454,065
3월	258,921	23,844	450,223	1,305,117	3,217,043	313,645	5,568,793
4월	234,861	24,854	461,106	1,348,841	3,471,970	276,500	5,818,132
5월	331,335	25,924	483,473	1,400,480	3,735,891	373,450	6,350,553
6월	330,840	27,214	552,425	1,514,853	4,193,102	391,200	7,009,634
7월	440,232	24,130	489,049	1,624,800	4,421,260	345,567	7,608,948
8월	414,047	24,955	490,489	1,626,726	4,496,348	388,254	7,440,819
9월	352,008	24,130	489,049	1,624,800	4,421,260	345,567	7,256,814
10월	244,327	22,349	462,075	1,472,527	4,028,095	348,212	6,577,585
11월	236,851	25,342	357,326	1,405,878	3,433,059	335,457	5,793,913
합계	3,293,335	259,336	4,909,176	15,345,609	40,913,542	3,684,212	68,669,120
평균	299,394	23,576	446,289	1,395,055	3,719,413	334,928	6,242,647

*자료: 국립수위과학검역원

■ 오리가격동향(전국평균)

단위 : 원

2007	새끼오리(1일령/마리당)	생체오리(3.0kg/마리)	신선육(2.0kg/마리)	토치육(2.0kg/마리)
1/1~1/21	800	4,200	5,200	5,400
1/22~3/4	1,000	4,200	5,200	5,400
3/5~3/25	1,000	4,700	5,700	5,900
3/26~4/1	1,200	4,700	5,700	5,900
4/2~5/1	1,200	5,200	6,200	6,400
5/2~5/6	1,200	5,700	6,700	6,900
5/7~5/13	1,300	5,700	6,700	6,900
5/14~6/5	1,300	6,200	7,200	7,400
6/6~6/22	1,300	5,700	6,700	6,900
6/23~6/24	1,300	5,200	6,200	6,400
6/25~7/10	1,000	5,200	6,200	6,400
7/11~7/15	1,000	5,700	6,700	6,900
7/16~8/22	800	5,700	6,700	6,900
8/23~9/27	800	5,200	6,200	6,400
9/28~11/22	800	4,200	5,200	5,400
11/23~12/23	800	4,800	5,800	6,000
12/24~12/31	800	5,300	6,300	6,500
2008	새끼오리(1일령/마리당)	생체오리(3.0kg/마리)	신선육(2.0kg/마리)	토치육(2.0kg/마리)
1/1~1/6	800	5,300	6,300	6,500
1/7~1/17	800	5,800	6,800	7,000
1/18~3/10	800	5,300	6,300	6,500
3/11~3/23	800	5,800	6,800	7,000
3/24~4/17	900	5,800	6,800	7,000
4/18~5/1	900	5,300	6,300	6,500
5/2~6/15	900	4,590	6,300	6,500
6/16~7/14	900	4,470	6,300	6,500
7/15~7/20	900	5,300	6,300	6,500
7/21~10/15	900	6,000	7,000	7,200
10/16~12/25	800	5,500	6,500	6,700
12/26~12/31	800	6,000	7,000	7,200
2009	새끼오리(1일령/마리당)	생체오리(3.0kg/마리)	신선육(2.0kg/마리)	토치육(2.0kg/마리)
1/1~2/1	800	6,000	7,000	7,200
2/2~2/15	800	6,500	7,500	7,700
2/16~3/1	1,000	6,500	7,500	7,700
3/2~3/5	1,200	6,500	7,500	7,700
3/6~4/9	1,200	7,000	8,000	8,200
4/10~4/19	1,200	6,500	7,500	7,700
4/20~5/6	1,000	6,500	7,500	7,700
5/7~6/4	1,000	7,000	8,000	8,200
6/5~7/9	1,000	6,500	7,500	7,700
7/10~9/17	1,000	7,000	8,000	8,200
9/18~12/31	1,000	6,200	7,200	7,400
2010	새끼오리(1일령/마리당)	생체오리(3.0kg/마리)	신선육(2.0kg/마리)	토치육(2.0kg/마리)
1/1~1/5	1,000	6,200	7,200	7,400
1/6~2/28	1,000	6,700	7,700	7,900
3/1~3/7	1,000	7,200	8,200	8,400
3/8~3/29	1,200	7,200	8,200	8,400
3/30~4/22	1,200	7,700	8,700	8,900
4/23~4/26	1,200	8,200	9,200	9,400
4/27~7/18	1,400	8,200	9,200	9,400
7/19~7/22	1,100	8,200	9,200	9,400
7/23~8/22	1,100	7,500	8,500	8,700
8/23~9/5	1,100	7,000	8,000	8,200
9/6~11/07	1,100	6,500	7,500	7,700
11/08~11/09	1,300	6,500	7,500	7,700
11-10~	1,300	7,000	8,000	8,200

※자료 : 한국오리협회

※2009년도부터 신선육과 토치육은 2.0kg 기준 100~200g당 ±200원임

■ 배합사료 생산동향

▶ 단위 : 톤

품목	년도	1	2	3	4	5	6	7	8	9	10	11	12	평균
어린 오리	2005	1,978	2,078	2,963	3,407	4,715	4,885	4,335	4,076	3,501	3,519	3,823	3,342	3,552
	2006	3,437	3,162	4,089	4,427	5,850	6,557	5,614	5,180	5,007	4,754	5,215	6,259	4,963
	2007	5,392	5,355	6,357	6,942	9,660	8,485	7,867	5,931	6,106	5,039	5,526	5,778	6,537
	2008	6,488	7,967	7,877	8,381	7,293	5,828	4,906	4,037	5,454	5,291	5,398	4,723	6,137
	2009	4,721	5,477	8,085	8,833	8,391	9,222	8,874	6,772	8,185	7,028	7,742	8,674	7,667
	2010	7,832	7,761	9,449	10,979	12,635	14,244	14,427	13,439	11,515	11,247	8,700		
전년비		166%	142%	117%	124%	151%	154%	163%	198%	141%	160%	112%		
전월비		90%	99%	122%	116%	115%	113%	101%	93%	86%	98%	77%		
육성 오리	2005	6,806	6,264	8,219	9,917	13,145	14,909	16,214	14,028	12,349	11,143	12,325	14,085	11,617
	2006	10,785	9,464	9,970	12,675	14,923	17,990	18,027	15,292	15,878	14,165	15,585	16,070	14,235
	2007	15,238	14,239	15,222	15,533	19,129	20,430	22,475	19,911	19,242	17,677	17,780	21,124	18,167
	2008	19,887	21,125	23,785	27,326	26,499	21,444	14,732	17,855	16,328	16,990	14,623	17,905	19,875
	2009	11,585	13,316	16,317	21,012	26,081	29,581	29,145	25,384	24,382	22,519	24,701	28,941	22,747
	2010	24,552	23,663	26,762	29,499	30,523	31,815	35,106	30,879	30,345	28,869	20,334		
전년비		212%	178%	164%	140%	117%	108%	120%	122%	124%	128%	82%		
전월비		85%	96%	113%	110%	103%	104%	110%	88%	98%	95%	70%		
큰 오리	2005	4,030	3,922	5,101	5,814	5,760	7,162	6,122	5,977	6,128	6,261	7,026	5,882	5,765
	2006	5,797	5,290	5,656	6,182	7,055	7,439	8,378	7,838	8,585	7,011	6,356	8,603	7,016
	2007	7,601	6,418	7,966	7,415	8,394	8,611	8,242	8,900	8,155	7,736	8,418	8,261	8,010
	2008	7,365	7,734	7,024	7,326	6,515	8,244	7,159	6,196	5,229	5,557	5,542	6,045	6,661
	2009	5,192	5,568	7,144	6,980	5,790	5,253	5,579	4,739	5,265	6,003	6,452	7,380	5,945
	2010	6,879	6,347	6,106	6,279	6,548	7,987	8,321	7,714	8,999	7,389	8,568		
전년비		132%	114%	85%	90%	113%	152%	149%	163%	171%	123%	133%		
전월비		93%	92%	96%	103%	104%	122%	104%	93%	117%	82%	116%		
산란 오리	2005	1,785	1,917	2,287	2,036	2,041	1,559	1,286	1,540	1,829	1,787	2,002	2,128	1,850
	2006	2,356	2,258	2,619	2,312	2,340	2,206	1,859	1,990	2,916	2,309	2,548	2,787	2,375
	2007	3,170	3,201	2,982	2,778	2,872	2,365	2,251	2,386	2,634	3,054	3,556	3,873	2,927
	2008	4,255	4,364	3,634	4,888	3,156	2,430	1,801	2,437	2,506	2,265	2,511	2,776	3,085
	2009	3,094	3,072	3,242	3,290	2,674	2,546	2,557	2,957	3,888	3,855	3,705	4,418	3,275
	2010	4,195	4,333	4,872	4,596	3,967	4,079	4,656	3,958	5,125	4,545	5,753		
전년비		136%	141%	150%	140%	148%	160%	182%	134%	132%	118%	155%		
전월비		95%	103%	112%	94%	86%	103%	114%	85%	129%	89%	127%		

※자료 : 한국사료협회

■ 수출(輸出)현황

※ 2010년 11월 누계

품목	품명	국가	건수	중량(KG/EA)
수모류	오리털	홍콩	7	180,803.00
		중국	253	1,215,988.80
		대만	127	4,316,851.80
		미얀마	85	104,864.60
		인도네시아	107	268,127.00
		베트남	157	791,851.30
		인도	1	2.00
		미국	17	9.00
		북한	28	49,743.60
	오리털가공품	독일	11	347.00
		이탈리아	1	3.00
		대만	24	289,500.30
		베트남	5	42,345.90
		중국	2	12,019.00
합계			825	7,272,456.30
육류	오리고기	일본	16	38,212.40
	오리근위	베트남	9	118,000.00
	오리날개	베트남	1	20.00
	오리머리	베트남	7	48,020.00
	오리목	베트남	6	28,020.00
	오리발	베트남	6	42,020.00
	오리육가공품	방글라데시	1	300.00
합계			46	274,592.40
전체 합계			871	7,547,048.7

■ 수입(輸入)현황

※ 2010년 11월 누계

품목	품명	국가	건수	중량(KG/EA)
기타축산물	오리식란(EA)	태국	1	2.00
		중국	63	675.20
		베트남	15	321.00
	합계			79
육류	오리간	프랑스	36	11,684.20
		미국	1	9,210.00
	오리고기	프랑스	14	2,433.30
		대만	25	341,267.70
		태국	1	25.30
	오리육가공품	프랑스	13	3,404.20
		대만	2	13.90
중국		1	3.80	
합계			93	368,043.40
수모류	오리털	중국	87	751,682.80
		대만	64	423,442.20
		독일	6	27,378.00
		헝가리	1	17.80
	오리털가공품	대만	19	146,000.00
		중국	10	44,782.80
합계			187	1,393,303.60
전체합계			359	1,762,345.20

*자료 : 국립수의과학검역원