



# 전력통계

자료제공 / 전력거래소

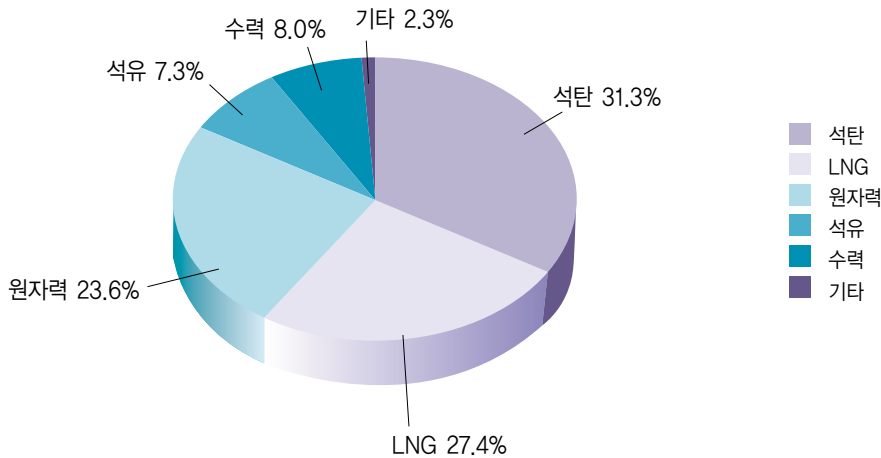
●●● 전력수급 (단위 : 만kW, %)

('11. 10. 25 기준)

발생일시	설비용량	최대전력	예비력	예비율
2011년 10월 25일 19시	7,881.3	6,257.5	868.6	13.9

●●● 발전설비용량 (단위 : 만kW, %)

('11. 10. 31 기준)

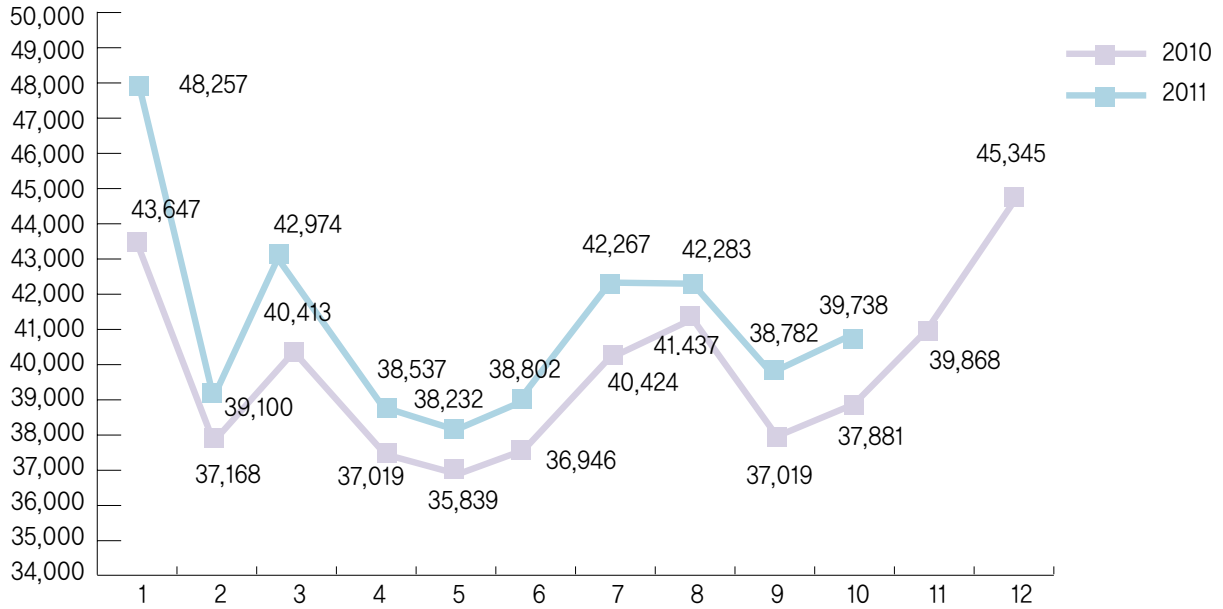


[연료원별 발전설비용량]

수 력	633.4	8.0	한수원	2,395.9	30.2
석 탄	2,480.0	31.3	남 동	839.6	10.6
석 유	580.5	7.3	중 부	794.9	10.0
LNG	2,174.0	27.4	서 부	840.4	10.6
원자력	1,871.6	23.6	남 부	923.8	11.7
기 타	181.8	2.3	동 서	881.3	11.1
			기 타	1,245.4	15.7
계	7,921.3	100.0	계	7,921.3	100.0

※ 기타 : 신재생에너지(수력 제외)

●●● 발전량 (단위 : GWh, %)

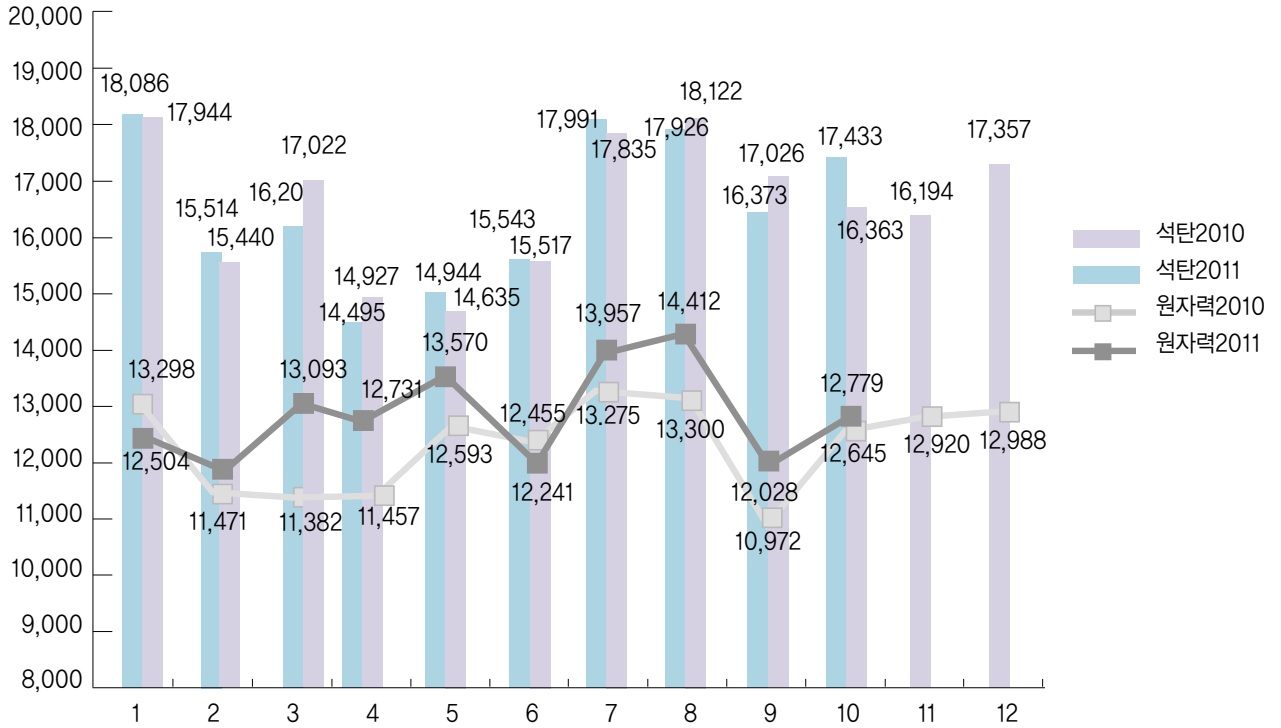


[월별 발전량 추이]

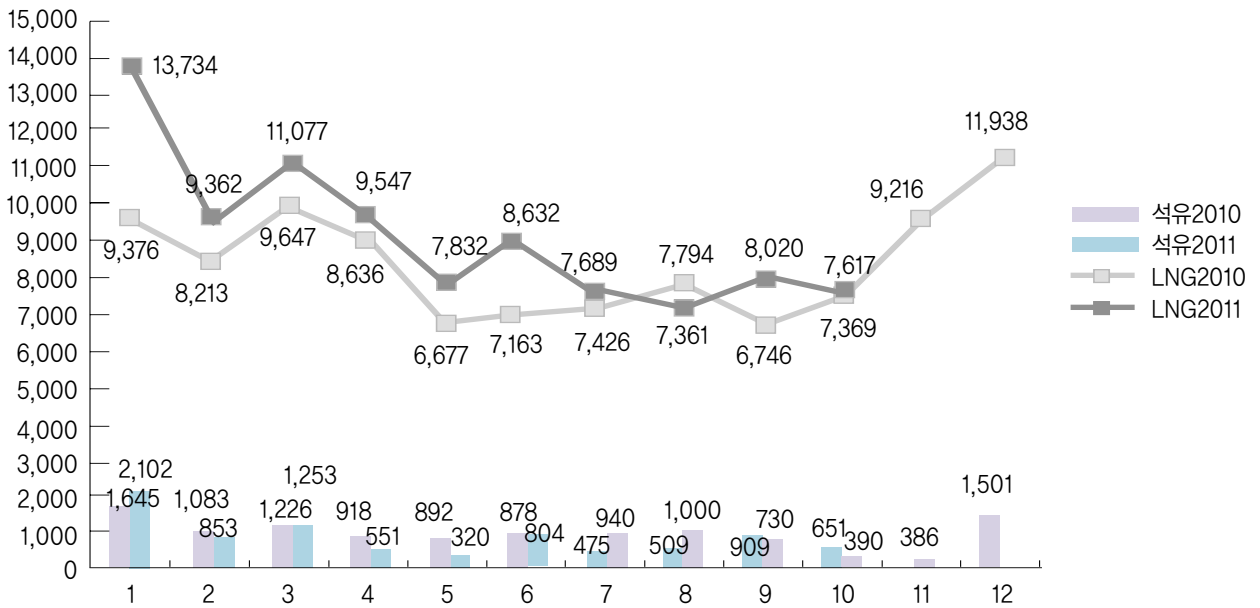
연료원	10월 실적			~10월 누계		
	2010년	2011년	(증감률)	2010년	2011년	(증감률)
수 력	499	380	(-23.9)	5,407	6,849	(26.7)
석 탄	16,363	17,433	(6.5)	164,481	164,481	(-0.2)
석 유	390	651	(66.9)	9,729	8,401	(-13.7)
LNG	7,369	7,617	(3.4)	79,046	90,871	(15.0)
원자력	12,645	12,779	(1.1)	122,847	129,200	(5.2)
기 타	615	878	(42.8)	5,904	9,169	(55.3)
계	37,881	39,738	(4.9)	387,792	408,971	(5.5)

※ 수력 : 수력, 양수, 소수력 포함  
 ※ 기타 : 집단에너지, 신재생에너지 포함

●●● 주요 월별 발전량 (단위 : GWh, %)

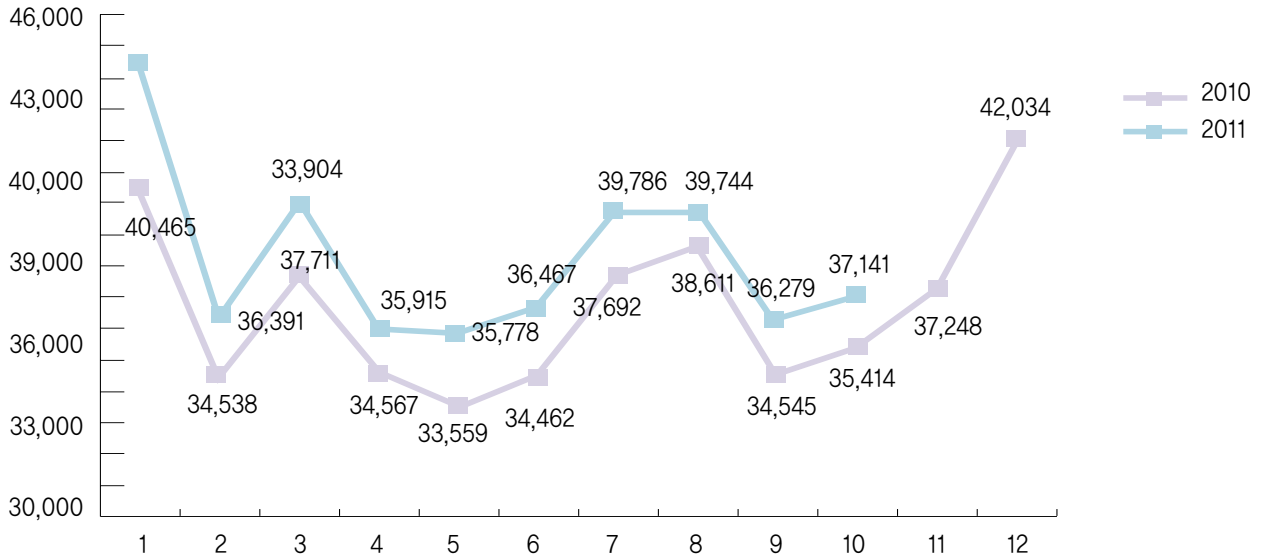


[석탄, 원자력 발전량 추이]



[석유, LNG 발전량 추이]

●●● 전력거래량 (단위 : GWh, %)

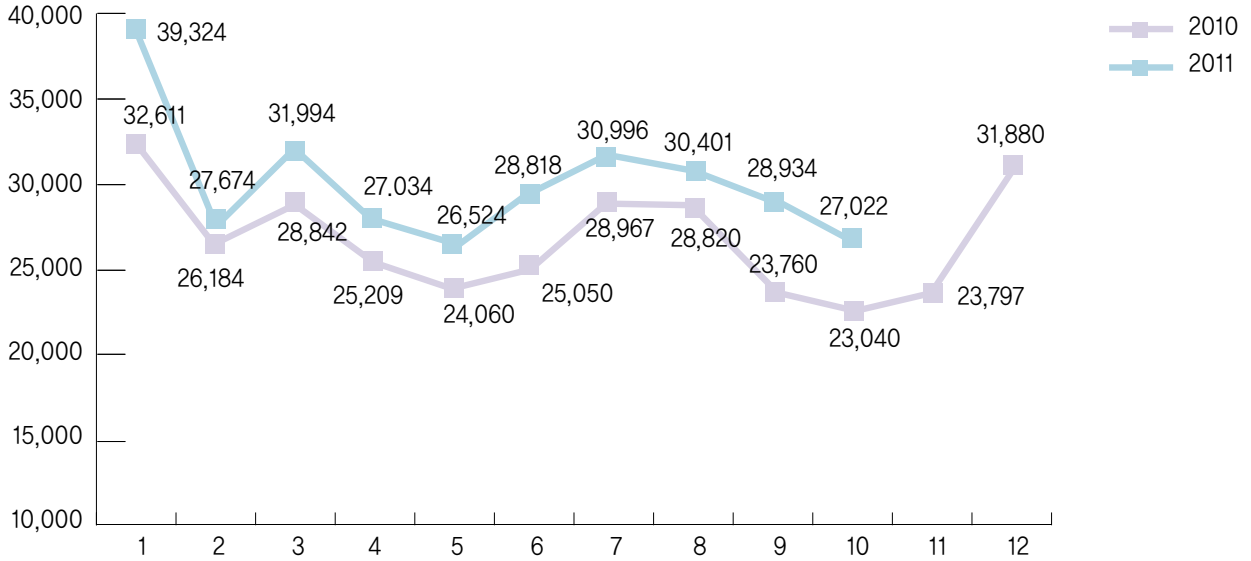


[월별 전력거래량 추이]

연료원	10월 실적			~10월 누계		
	2010년	2011년	(증감률)	2010년	2011년	(증감률)
수 력	510	387	(-24.1)	5,558	6,960	(25.2)
석 탄	15,701	17,033	(8.5)	158,617	159,028	(0.3)
석 유	396	367	(-7.3)	9,796	8,006	(-18.3)
LNG	6,304	6,519	(3.4)	67,042	78,057	(16.4)
원자력	12,073	12,215	(1.2)	117,147	123,496	(5.4)
기 타	428	620	(44.8)	3,387	6,335	(87.0)
계	35,414	37,141	(4.9)	361,565	381,883	(5.6)

※ 수력 : 수력, 양수, 소수력 포함  
 ※ 기타 : 신재생에너지(소수력 및 집단에너지 제외)

●●● 전력거래금액 (단위 : 억원, %)

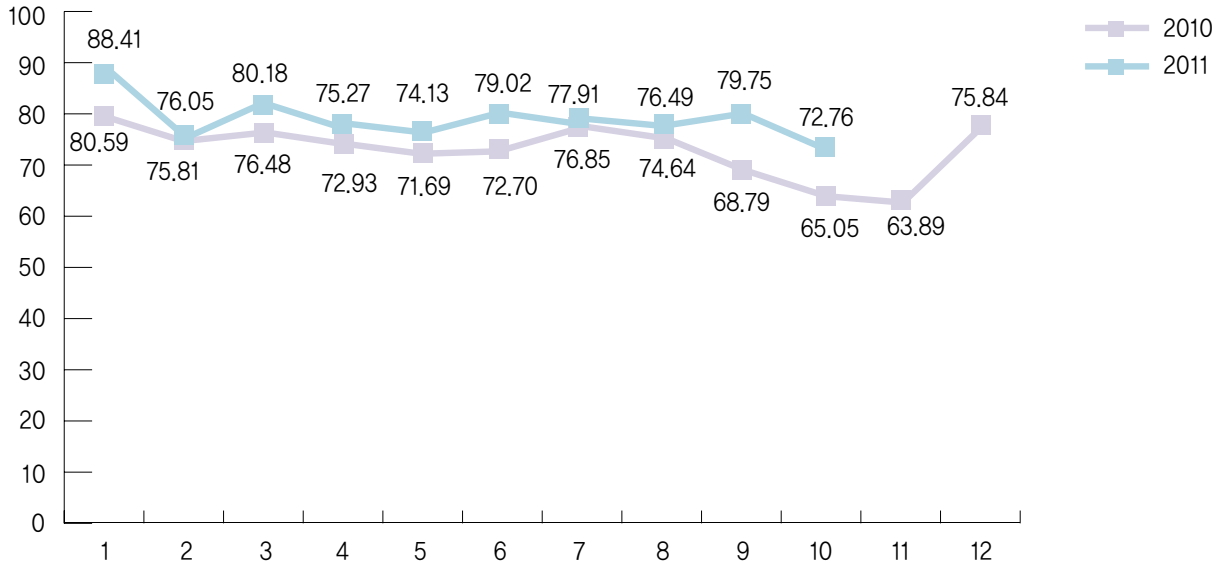


[월별 전력거래금액 추이]

연료원	10월 실적			~10월 누계		
	2010년	2011년	(증감률)	2010년	2011년	(증감률)
수 력	756	623	(-17.5)	9,054	10,160	(12.2)
석 탄	9,578	11,143	(16.3)	100,374	108,148	(7.7)
석 유	869	1,015	(16.9)	18,249	17,522	(-4.0)
LNG	7,743	9,350	(20.7)	86,844	108,303	(24.7)
원자력	3,668	4,272	(16.5)	48,380	48,327	(-0.1)
기 타	421	619	(47.0)	3,640	6,262	(72.0)
계	23,040	27,022	(17.3)	266,542	298,721	(12.1)

※ 수력 : 수력, 양수, 소수력 포함  
 ※ 기타 : 신재생에너지(소수력 및 집단에너지 제외)

●●● 전력거래 정산단가 (단위 : 원/kWh, %)



[월별 전력거래 정산단가 추이]

연료원	10월 실적			~10월 누계		
	2010년	2011년	(증감률)	2010년	2011년	(증감률)
수 력	148.30	161.05	(8.6)	162.90	145.97	(-10.4)
석 탄	61.00	65.42	(7.2)	63.28	68.01	(7.5)
석 유	219.23	276.52	(26.1)	186.29	218.86	(17.5)
LNG	122.83	143.42	(16.8)	129.54	138.75	(7.1)
원자력	30.38	34.98	(15.1)	41.30	39.13	(-5.2)
기 타	98.37	99.88	(1.5)	107.46	98.84	(-8.0)
계	65.06	72.76	(11.8)	73.72	78.22	(6.1)

※ 수력 : 수력, 양수, 소수력 포함 ※ 기타 : 신재생에너지(소수력 및 집단에너지 제외)  
 ※ 전력거래정산단가 산출식 : 전력거래금액 / 전력거래량

※ 이 보고서에 수록된 데이터는 잠정치로 작성되었으며, 좀 더 자세한 것은 월말경에 발간되는 '전력거래소 주요 통계'를 참고하시기 바랍니다.  
 ※ Monthly Flash는 업무 참고용 자료로, 외부기관에서 통계수치로 인용시에는 사전 협의가 필요합니다.