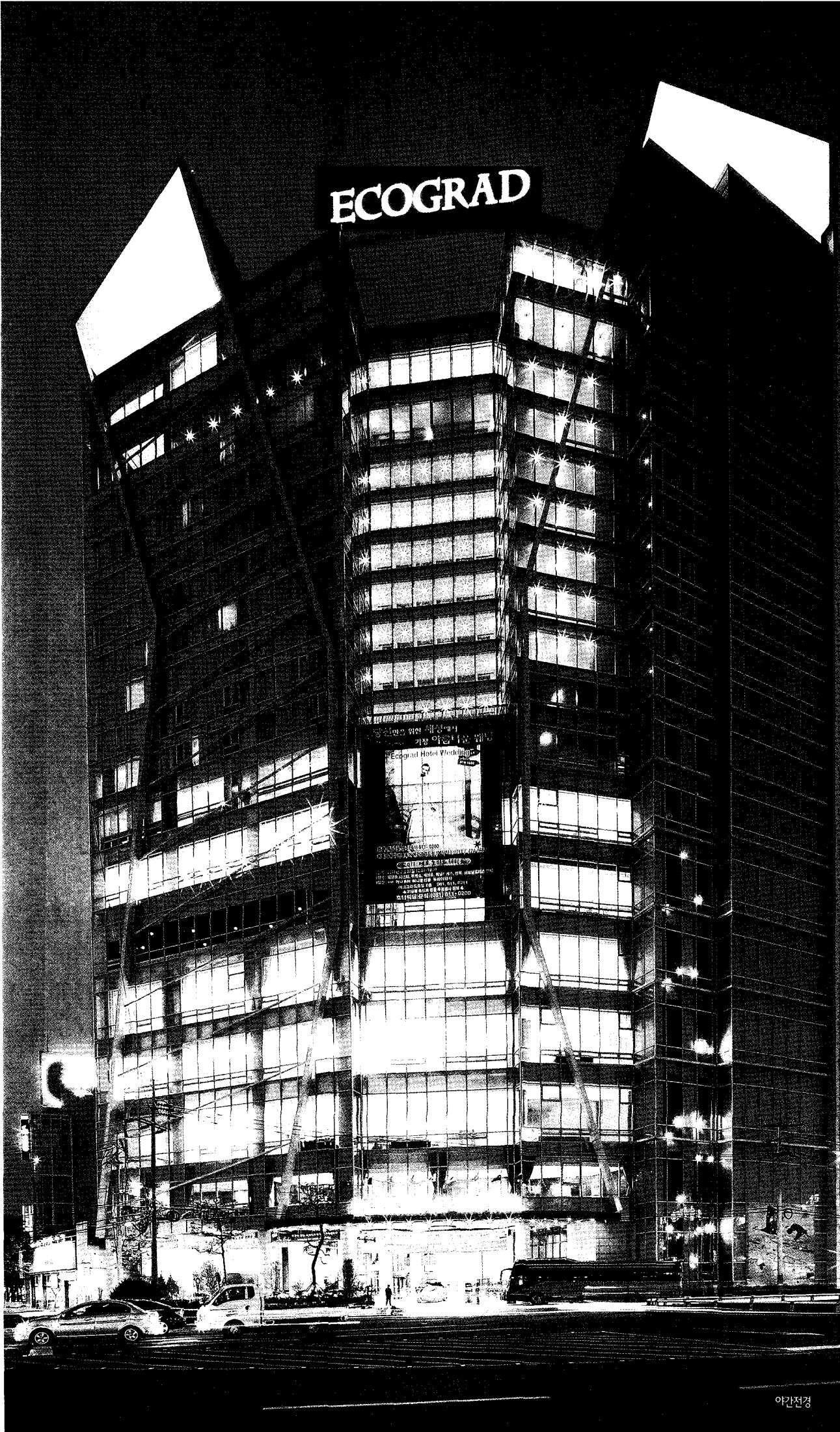


에코그라드 호텔
ECOGRAD Hotel

송준식 | 정회원(주)아카드림 건축사사무소
Architects | Song, Choon-sik, KIRA

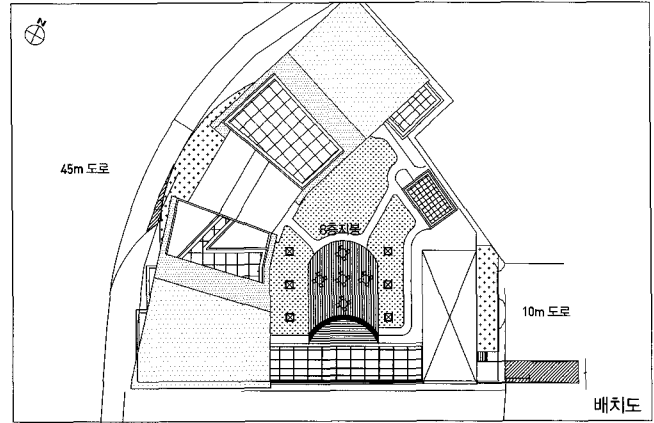


Project team Park, Se-jin / Kim, Kil-soo / Yoon, Jae-min / Kim, Min-soo
Client ECOGRAD
Location Jeollanam-do Suncheon-si Jorye-dong 1587-4
Site Area 2,008.40m ²
Building Area 1,793.82m ²
Gross Floor Area 22,759.67m ²
Floor Area Ratio 890.71%
Building Coverage Ratio 89.32%
Structure R.C+S.R.C
General Contractor ECOGRAD Construction
Building Scope B3-18F
Finishing Materials THK 22, 24 LOW-E DUC Glass
Photographer Yoon, Jae-min Cost not disclosed

'에코그라드'는 자연환경이란 뜻의 '에코로지'와 도시란 뜻의 '그라드'의 합성어로서, 순천시 조례동 사거리 모서리 부분에 있어 어느 방향에서도 쉽게 눈에 띄며, 2,000m²가 넘는 부지에 지하 3층, 지상 18층 규모로 고급 스위트룸을 비롯해 104개의 객실을 갖추고 있는 전남 동부지역 5성급 특급 호텔이다.

'에코그라드 호텔'의 설계는 우리로 하여금 건축물이 지역 사회에 미치는 영향과 효과가 얼마나 대단한지 다시 한 번 생각해 볼 좋은 기회였다. 건물이 지어진 전남 순천시에는 아직 이렇다 할 호텔이 없어서 제대로 된 행사를 유치하기가 어려웠고, 이 같은 여건으로 인해 지역발전에도 여러 가지 제약이 따를 수밖에 없었다. 따라서 시 입장에서든 이러한 시설을 적극적으로 유치해야 하는 상황이었으며, 더욱이 순천과 인접한 여수에서 2012년에 세계박람회를 개최할 예정이어서 이와 함께 발전할 좋은 기회를 갖게 됐다. 호텔의 완공이 순천시 발전의 초석이 되기를 바라는 마음으로 설계를 시작했다.

설계의 주안점은 건물이 애초 극장이 포함된 복합 상가로 허가를 받고, 지하 3개 층 골조공사를 마무리한 상태로 약 2년간 공사가 중단됐다가 호텔로 설계변경을 하였기 때문에 보다 차별화되며 획기적인 디자인의 호텔을 계획해야 한다는 것이었다. 따라서 우리는 기존의 골조를 자세히 분석했고, 그 결과 기존의 코어(계단, 엘리베이터 등 공용시설)를 그대로 인정해야 하는 제약 속에서 도로와 대지의 형상에 순응하는 매스를 만들어 나갔다. 그리고 1층 공간을 남북으로 길게 쪼개고 그 사이로 전면도로(55m 광로)에서 배면 도로(10m 소로)로 직접 차량을 출입할 수 있도록 했다. 이를 통해 형성된 양측 코어는 서로 다른 기능으로 출입을 분산시킬 수 있었다. 다행히 호텔 바로 뒤편 건물이 비교적 큰 규모의 10층 주차 빌딩이어서 주차에 대한 부담을 충분히 소회할 수 있었다. 이 주차 빌딩의 활용도를 높이기 위해서 호텔 2층 배면과 주차 빌딩을 잇는 오버브리지를 설치해서 주차 후 바로 호텔로 들어올 수 있도록 배려했다. 또한, 건물 전면이 상당히 넓은 것을 완화하기 위해 쌍둥이 건물처럼 해석될 수 있도록 하면서도 건물 정면을 더 분절시키기 위한 노력을 기울였다. 그래서 0.8m의 대형 알루미늄 띠를 활용해서 과감한 선형 디자인을 도입했으며, 그것이 일률적인 모습으로 비추어지지 않도록 하면서도 마치 친형제나 친자매 혹은 부부의 모습이 건물 전면에서 느껴지도록 했고, 그 형태는 보는 각도에 따라서 계속 다르게 보이도록 계획했다. 호텔의 사면 모두는 커튼월 시스템을 적용해서 외관이 현대적 의미로 녹아들 수 있게 했고, 어느 곳에서도 차별화된 조망을 누릴 수 있으며, 고층으로 올라가면 주간에겐 운치 있는 순천만까지의 탁 트인 시야가 확보되고, 야간에는 도시의 야경을 만끽할 수 있도록 계획했다.



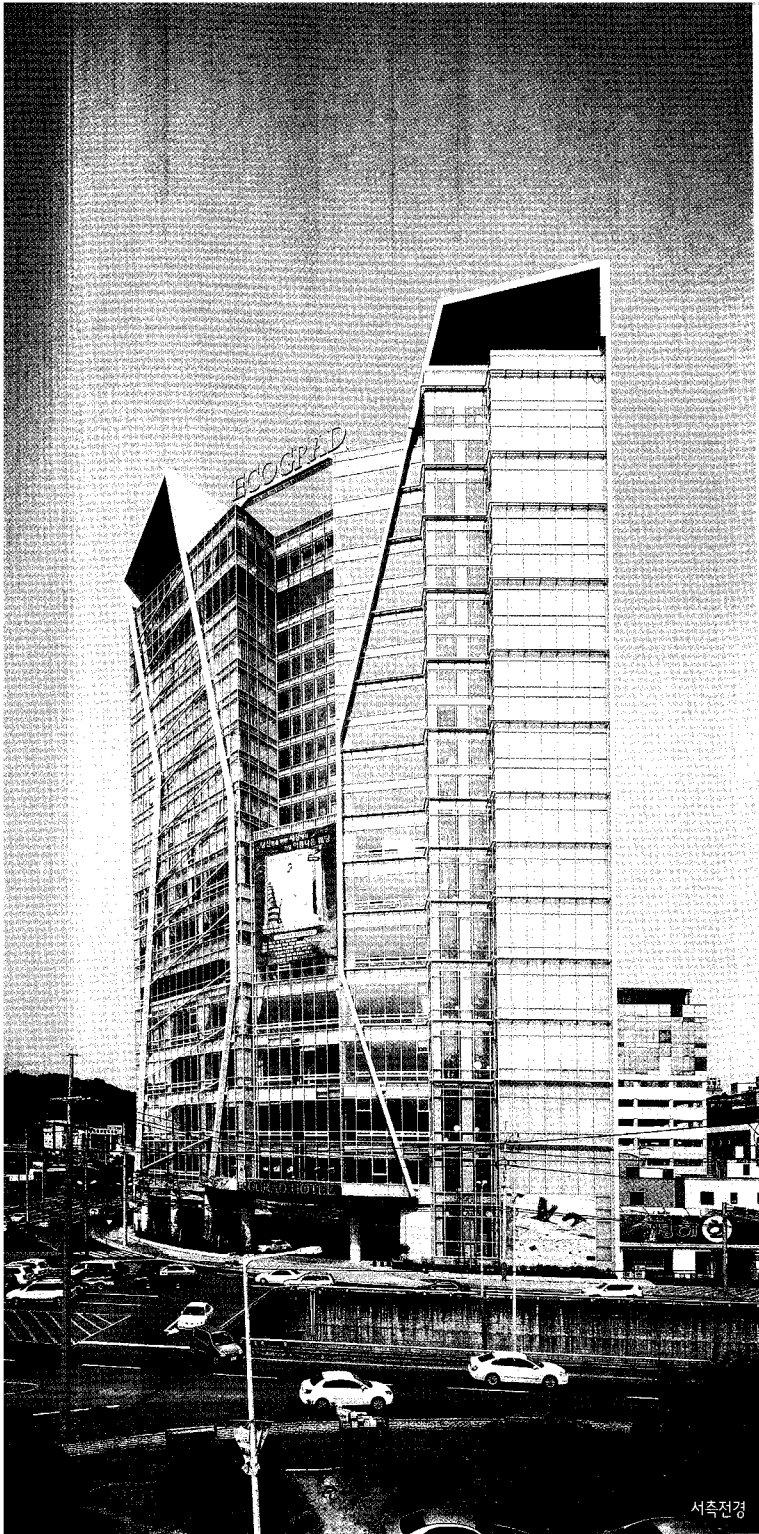
Ecograd is a combination word of 'ecology' and 'grad' that means a city. Being located on a corner of Jorye-dong junction in Suncheon, the site is recognizable from every direction. The five-star hotel in the eastern Jeollanam-do consists of three underground and eighteen above-ground floors, and is equipped with 104 rooms including premium suites.

The design of 'Ecograd Hotel' provided us with a chance to think about the influence of an architectural building over a local community. Suncheon had not have a decent hotel to host a large event, and such a situation had placed limit on local developments. The city's recognition on the immediate need of proper accommodation facilities, and the announcement of EXPO 2012 Yeosu Korea brought us this great opportunity to be a part of developments. We set out to work in the hope that the hotel would be the foundation of future developments in Suncheon.

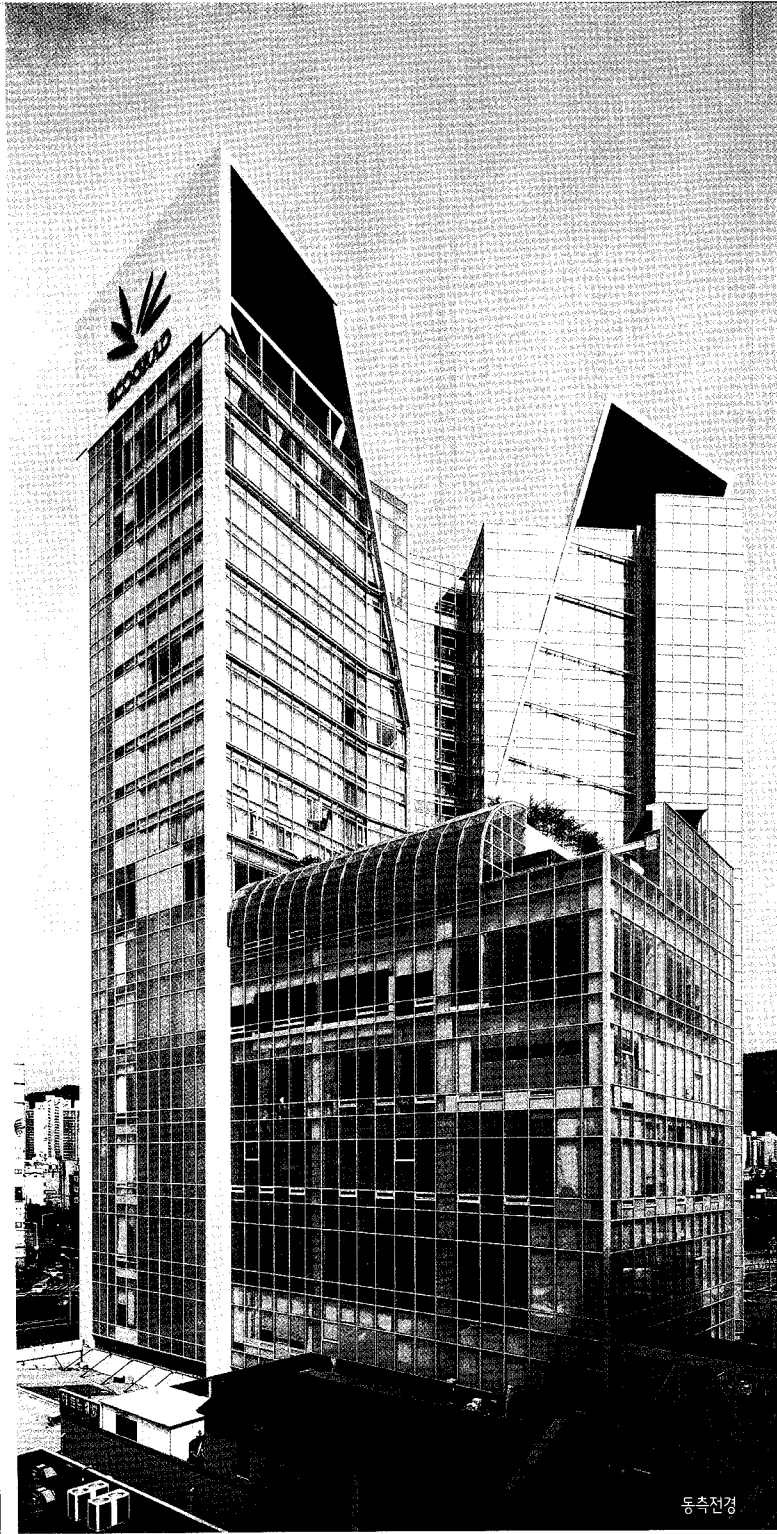
The focus in this project was to design a unique and innovative hotel; the incomplete building was originally conceived as a shopping center with a cinema, and the construction was deferred for about two years before the change of the building use. The detailed analysis on the existing frame revealed that the core(public facilities such as the staircase and elevator) should be retained, leaving us to create a mass that is adaptive to the typology and the road. The first floor was divided in length centering the north-south axis. Vehicles have a direct access to the rear road(10m wide small road) from the front road(55m wide expansive road). The resulting two cores with different functions disperse the entry of vehicle users. Behind the hotel is a ten-floor parking building that would relieve possible parking difficulties. To increase the use of this space, the rear side of the hotel's second floor is connected to the parking building through an overbridge that enables visitors to enter directly to the hotel after parking their vehicles.

We tried to make the hotel appear as a pair of twin buildings, visually separating the oversized facade; 0.8m wide long aluminum bands were introduced for a daring linear design, giving the building the appearance of brothers, sisters or a married couple while avoiding them from becoming identical. As a result the facade changes its appearance according to the point of view. All four sides of the hotel features curtain wall system to obtain a contemporary exterior, and the users can enjoy differentiated view wherever they are. The high levels secures an open view over the Suncheon bay during the day, and a sparkling nightscale at night. ■

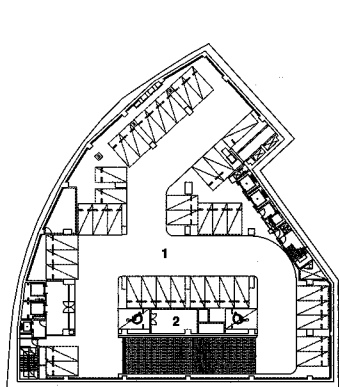




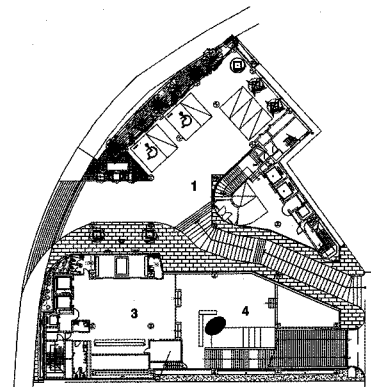
서측전경



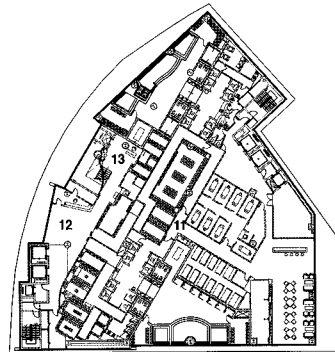
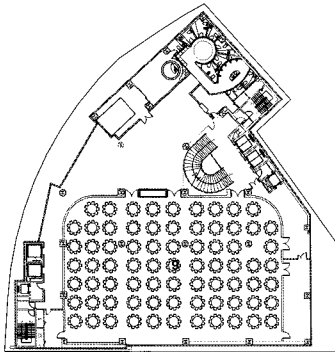
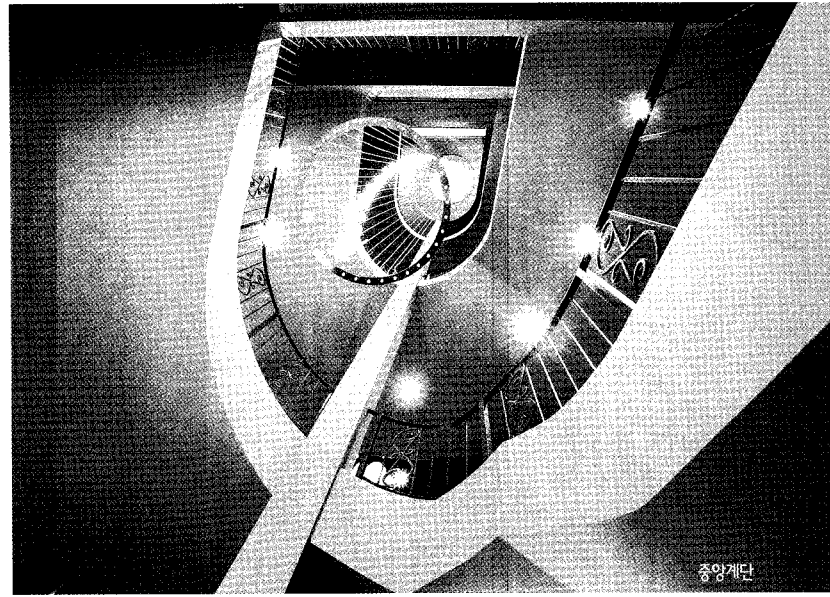
동측전경



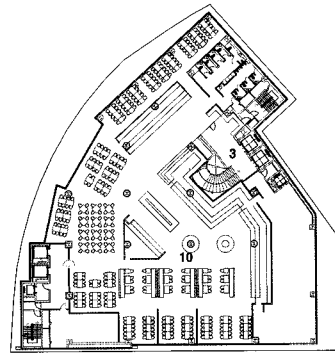
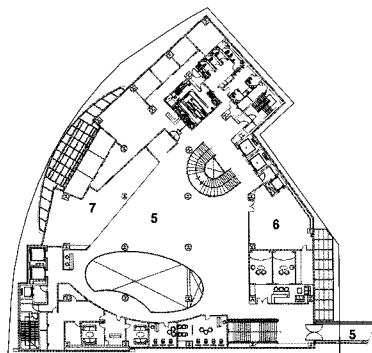
지하 1층 평면도

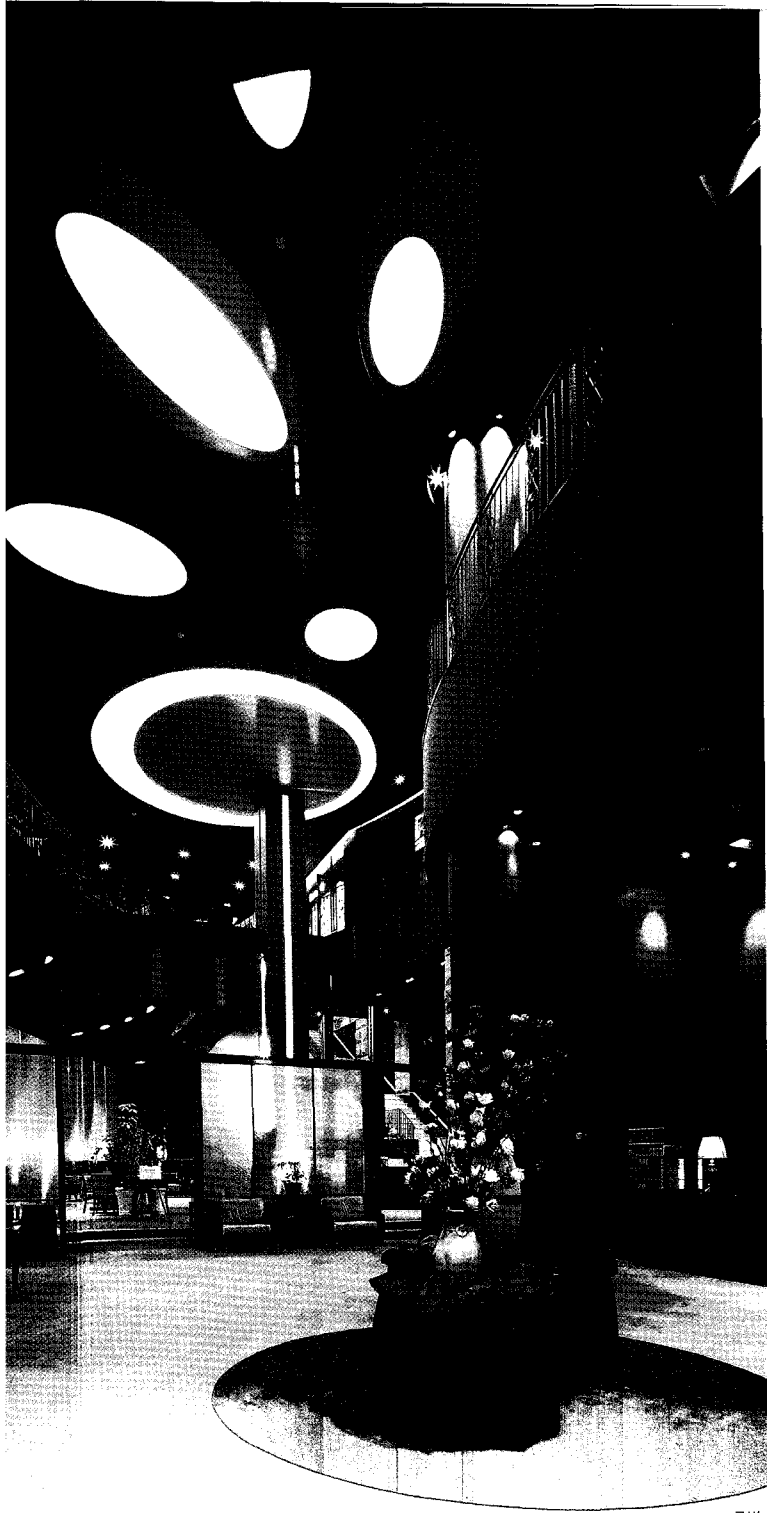


1층 평면도



- 01. 지하주차장
- 02. 물탱크실, 기계실
- 03. 로비
- 04. 커피숍
- 05. 식당
- 06. 포토 스튜디오
- 07. 습
- 08. 연결통로
- 09. 프레스센터
- 10. 사우나
- 11. 리셉션층
- 12. VIP홀

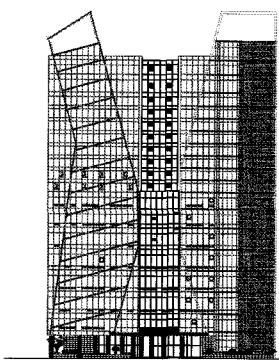




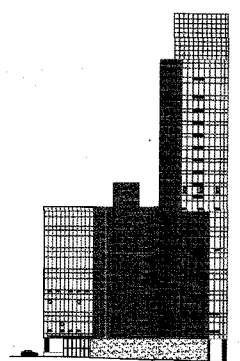
로비



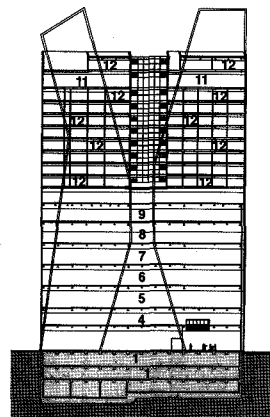
2층 라운지



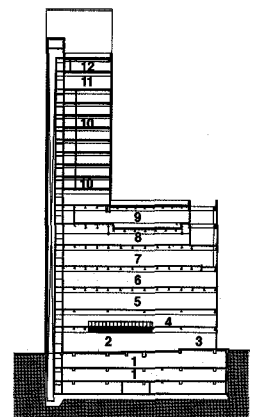
정면도



좌측면도



중단면도



횡단면도

- 01_ 주차장
- 02_ 호텔라운지
- 03_ 카페숍
- 04_ 식당
- 05_ 연회장
- 06_ 회의장
- 07_ 프레스센터
- 08_ 사무나
- 09_ 휘트니스센터, 수영장
- 10_ 복도
- 11_ 스카이라운지
- 12_ 객실



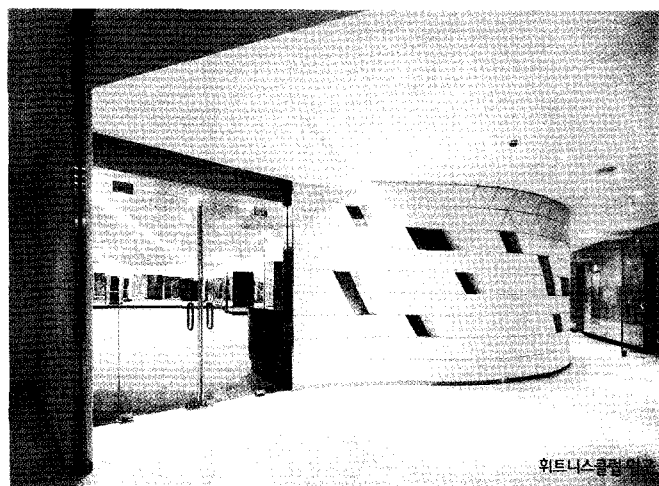
브릿지



스카이라운지



8층 로비



워트니스클럽



객실