

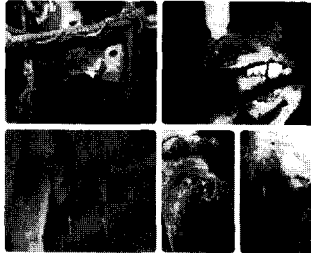
구제역 예방은 차단방역이 필수 철저한 방역으로 발생을 예방합시다!

소·돼지 주요증상



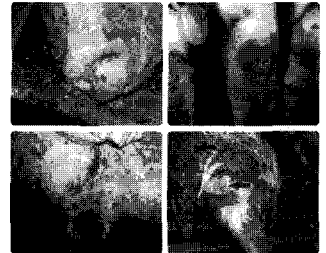
소

- 거품 섞인 침흘림
- 콧구멍 주위 궤양
- 발굽 수포 형성
- 유두 수포 및 파열



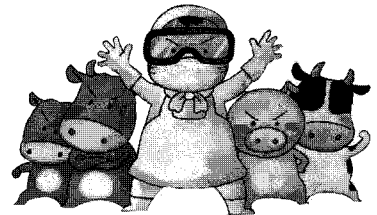
돼지

- 콧등 수포
- 혀 수포 및 궤양
- 유방 유두 수포
- 발굽 수포 및 탈락



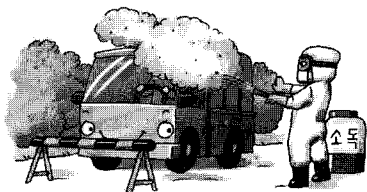
축산농가 준수사항

- 축산 농가는 축사 내·외부를 매일 소독
- 농장 출입시 농장 내 전용 옷과 신발로 교체 후 출입
- 농장내 출입하는 모든 차량, 사람, 장비 등 소독 철저
- 외국인 고용농장·농장내 근무자에 대하여 개인위생 등 방역교육 실시
- 구제역 발생 국가 여행은 가급적 자제, 발생국가 여행시 반드시 농림수산검역검사본부에 신고

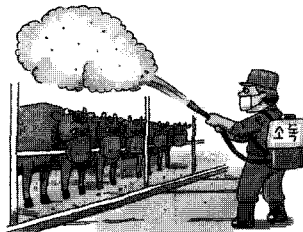


구제역 바이러스 전파 경로

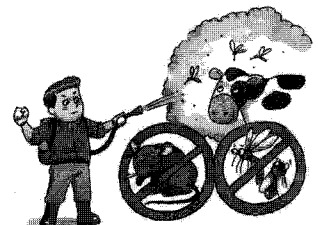
- 질병에 걸린 동물의 수포액, 침, 유즙, 정액, 분변 등에 오염된 사료·물을 통해 전파
- 발생농장의 사람(농장 종사자, 사료·동물약품 판매원 등 방문객), 기구 등에 바이러스가 묻어서 다른 농장으로 전파
- 발병가축의 재채기나 호흡할 때 생기는 오염된 작은 침방울이 공기(바람)를 통해서 이웃농장에 전파



외부차량 출입통제
출입자는 소독을 합니다.



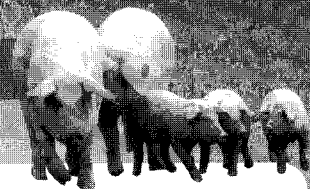
매일 농장을 소독합니다.



정기적으로 쥐잡기와
파리, 모기를 박멸합니다.

구제역 예방(3종 혼합백신)을 철저히 합시다!

'11. 9월부터 구제역 방어범위가 넓고 예방효과가 좋은
구제역 3종 혼합백신(O+A+Asia1형)을 공급하고 있습니다.



예방접종 프로그램

축종	백신접종시기	접종량(1회)
소	① 송아지 : 2개월령 1차, 4주 후 2차 접종 ② 모든 소 : 5~6개월 간격으로 접종	2mL/두
돼지	① 모든 : 분만 3~4주전 접종 ② 웅돈 : 5~6개월 간격으로 접종 ③ 자돈 : 2개월령 1차만 접종 ④ 종돈장의 자돈 중 암컷(후보 모든 예정) : 2개월령 1차, 4주 후 2차 접종	2mL/두
염소	① 어린염소 : 2개월령 1차, 4주 후 2차 및 5~6개월 후 보강접종 ② 1세 이상 염소 : 1년 간격으로 접종	1mL/두
사슴	① 어린 사슴 : 2개월령 1차, 4주 후 2차 접종 ② 모든 사슴 : 5~6개월 간격으로 접종	2mL/두



구제역 재발 방지를 위해 전국의
염소, 사슴에 대해 정기 예방접종을 실시하고,
가축의 소유자 등은 거래 및 도축장 출하 시
“예방접종확인서”를 반드시 휴대합니다.

※ 가축판매자·구입자는 접종확인서 보관(소 3년, 돼지 1년)

과태료
부과

- 구제역 백신 미실시 농가 500만원 이하 과태료 부과
- 예방접종 확인서 미 휴대 시 500만원 이하 과태료 부과

※ 항체 형성율이 저조한 농장에 대해서는 과태료 (500만원 이하) 부과

구제역 의심축 발견 즉시 1588-4060 또는 9060으로 신고합니다