

축산물 유통동향

I 산지가격

가. 젓소 및 육우

(2011년 9월 20일, 단위 : 천원/두)

구분 일시	송 아 지				수정 단계	초산 만삭	성 우			
	초유떼기		분유떼기				초산우	4산우	노폐우	수 소
	암	수	암	수						
5월 30일	386	220	633	462	2,140	4,105	3,970	2,806	1,001	2,271
6월 10일	387	187	630	424	2,106	4,069	3,852	2,796	998	2,415
6월 20일	371	146	619	390	2,089	4,120	3,974	2,784	986	2,322
6월 30일	361	135	560	363	2,094	4,129	3,982	2,882	976	2,243
7월 10일	355	132	594	367	2,055	4,117	3,973	2,895	970	2,329
7월 20일	344	129	582	361	2,060	4,092	3,931	2,933	979	2,251
7월 30일	310	120	549	351	2,041	4,065	3,911	2,891	966	2,245
8월 10일	289	117	523	340	2,023	3,996	4,002	2,864	970	2,340
8월 20일	280	114	518	349	2,036	4,027	4,003	2,874	974	2,310
8월 30일	261	113	501	341	2,040	4,080	3,963	2,908	977	2,171
9월 10일	238	104	469	332	2,041	4,055	3,965	2,876	985	2,098
9월 20일	238	95	472	322	2,080	4,082	3,981	2,880	982	2,267

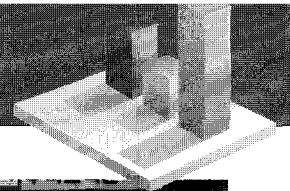
자료 : 농협자료 : 농협중앙회(축산물 가격정보)

나. 한우

(2011년 9월 26일, 단위 : 천원)

구 분	평년동월 평균 ('08~10.9)	평년동월 '10.09	전월평균 '11.08	전순평균 11~20	현재		전년대비(%)	
					9.26			
산 지 가 격	큰소(600kg)	암	4,808	4,850	3,758	3,838	3,708	-23.5
	송아지 (6~7월령)	수	2,104	2,387	1,785	1,777	1,802	-24.5
		암	1,863	2,074	1,534	1,417	1,385	-33.2
	송아지 (4~5월령)	수	2,699	2,613	1,928	1,856	1,945	-25.6
		암	2,355	2,309	1,674	1,631	1,622	-29.8

자료 : 농림부(축산물 가격동향)

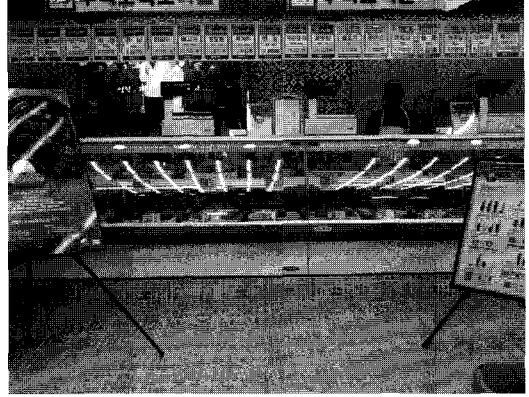


II 축산물가격 유통동향

도매시장 기간별 경락가격-소도체 경락가격 (단위:원/kg)

구분		9/23	9/26	9/27
서울	농협	-	-	-
지방	삼성식품(인천)	6,899	6,830	6,899
	신흥산업(대구)	6,470	5,400	7,374
	부경축공(부산)	5,861	6,806	5,521
	동원산업(부산)	-	-	-
	김해축공(부산)	-	-	-

자료: 축산물품질평가원



III 원유생산 관련

가. 원유위생등급별 원유생산량 구성비(8월)

세균수 등급별 원유생산량 구성비 추이

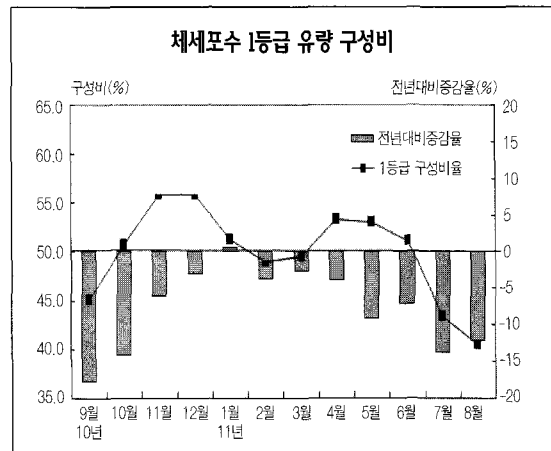
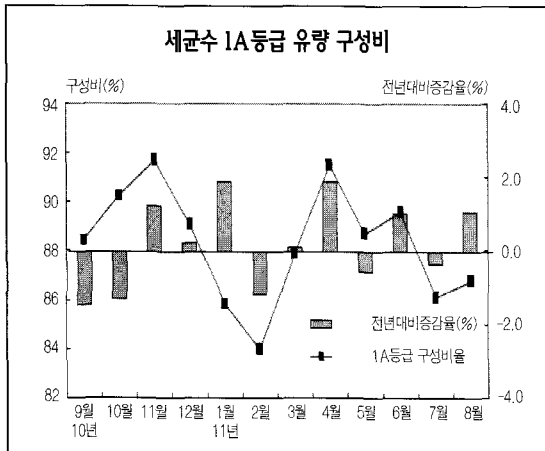
(단위: %)

구분		1등급 (3만미만)	1B등급 (10만미만)	2등급 (25만미만)	3등급 (50만이하)	4등급 (50만초과)
2011년	7월	86.1	11.3	2.0	0.4	0.1
	8월	86.8	10.7	2.0	0.5	0.1

체세포수 등급별 생산량 구성비 추이

(단위: %)

구분		1등급 (20만미만)	2등급 (35만미만)	3등급 (50만미만)	4등급 (75만이하)	5등급 (75만초과)
2011년	7월	43.3	38.9	12.9	4.2	0.6
	8월	40.5	40.8	13.4	4.6	0.7



자료: 낙농진흥회

나. 분유재고 동향

(단위 : 톤)

일 자		계	전지분유	탈지분유
2010년	12월	1,050	112	938
2011년	1월	1,398	285	1,398
	2월	1,217	307	695
	3월	1,001	306	695
	4월	857	213	644
	5월	935	239	696
	6월	3,957	753	3,204
	7월	3,803	197	3,606
	8월	2,359	344	2,015

자료 : 낙농진흥회

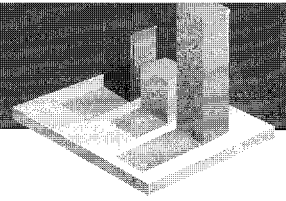
IV 유제품 수입 실적

가. '11. 1~8 유제품 수입실적

(단위 : 톤, 천불)

품 목	수입량	'11. 1~8		'10. 1~8		대 비(%)	
		중량(A)	금액(B)	중량(A')	금액(B')	A/A'	B/B'
밀크와 크림(미농축)		43	35	1	2	4300.0%	1750.0%
크림(냉동/기타)		10,495	33,253	4,875	9,488	215.3%	350.5%
탈지분유		15,505	59,120	5,128	15,320	302.4%	385.9%
전지분유		2,573	11,528	892	2,649	288.5%	435.2%
연유		362	1,142	214	519	169.2%	220.0%
발효유		75	617	47	334	159.6%	184.7%
버터		16	112	25	121	64.0%	92.6%
유장		19,748	26,199	23,563	25,052	83.8%	104.6%
버티		5,967	28,525	5,139	18,409	116.1%	155.0%
치즈		50,571	231,804	38,516	160,106	131.3%	144.8%
유당		12,599	15,148	9,318	9,541	135.2%	158.8%
카제인		2	23	4	34	50.0%	67.6%
합계		117,956	407,506	87,722	241,575	134.5%	168.7%

자료 : 관세청



나. 코코아, 우유, 버터, 아이스크림 조제품

(단위 : 톤, 천불)

품 목	수입량	'11. 1~8		'10. 1~8		대 비(%)	
		중량(A)	금액(B)	중량(A')	금액(B')	A/A'	B/B'
조 제 분 유 / 식 료 품		1,982	25,342	2,233	24,165	88.8%	104.9%
혼 합 분 유		26,909	88,972	20,224	56,333	133.1%	157.9%
버 터 조 제 품		20,530	94,988	16,088	54,072	127.6%	175.7%
아 이 스 크 린 조 제 품		782	5,099	514	3,404	152.1%	149.8%

자료 : 관세청

V 쇠고기 및 부산물 수입실적

가. '11. 1~8 쇠고기 수입 실적

(단위 : 톤, 천불)

품 목	수입량	'11. 1~8		'10. 1~8		대 비(%)	
		중량(A)	금액(B)	중량(A')	금액(B')	A/A'	B/B'
냉 장 쇠 고 기		26,496	211,797	21,269	144,011	124.6%	147.1%
냉 동 쇠 고 기		99,497	483,246	84,583	337,494	117.6%	143.2%
합 계		125,993	695,043	105,852	481,505	119.0%	144.3%

자료 : 관세청

나. '11. 1~8 소 부산물 수입 실적

(단위 : 톤, 천불)

품 목	수입량	'11. 1~8		'10. 1~8		대 비(%)	
		중량(A)	금액(B)	중량(A')	금액(B')	A/A'	B/B'
설 육(냉 장)		678	5,020	339	2,508	200.0%	200.2%
혀		15	45	21	55	71.4%	81.8%
꼬 리		2,895	17,126	2,414	11,057	119.9%	154.9%
족		2,968	3,800	2,363	3,451	125.6%	110.1%
소 의 장		3,384	4,671	2,045	2,235	165.5%	209.0%
기 타		17,479	76,054	13,688	48,193	127.7%	157.8%

자료 : 관세청