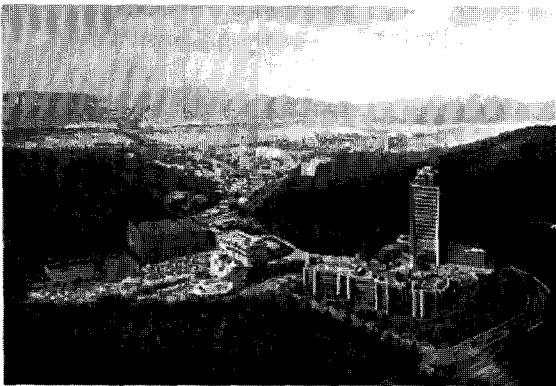


Banyan Tree Club & Spa(반얀트리 클럽 앤 스파) 경관조명 및 실내조명 계획

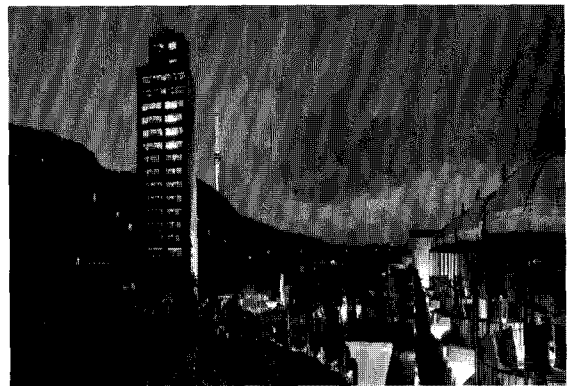
정 미 (이온에스엘디(주) 대표이사)

서울의 한복판인 남산의 산자락에 위치한 한국의 대표적인 건축가 고 김수근 선생의 기념비적인 건축물이기도 한 타워호텔이 공간의 의미와 기능을 부활시키기 위해 새로운 모습인 '반얀트리 클럽 앤 스파'로 리모델링하여 개관하였다.

반얀트리 클럽 앤 스파의 건축, 조경, 실내 조명의 실시설계 및 아웃도어시설(수영장)의 기본설계 및 실시설계를 하였으며, 통합적인 빛 계획을 통해 전체적으로 조화를 이루도록 하였다.



반얀트리 클럽 앤 스파 조감도



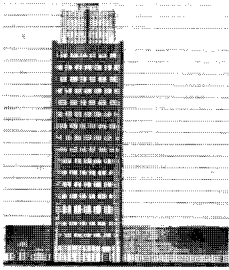
반얀트리 클럽 앤 스파 야경

- 건축

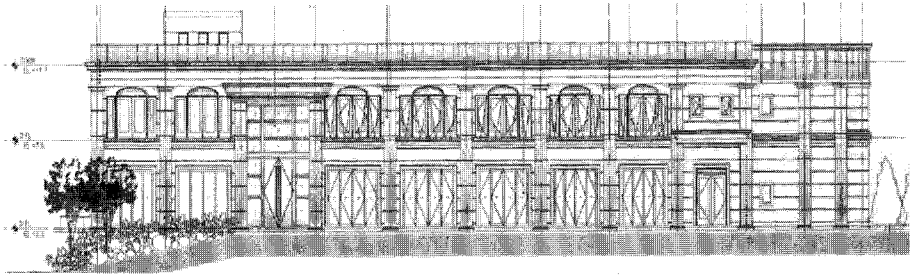
건축은 본관, 신관 및 행복관, 별관으로 이루어져 있으며, 컨셉은 옛 것의 기억을 되살리고 이를 현대와 결합하여 새로운 이미지를 구현하는 것과 남산의 명소화이다.

본관 저층 기단부와 진입부인 신관과 행복관 외벽에 성곽의 이미지를 투영시켜 현대적으로 형상화한 건물의 외벽을 업라이트로 투광하여 자연스럽게 형태 및 재질을 살려주어 남산의 랜드마크로 부각시켰다.

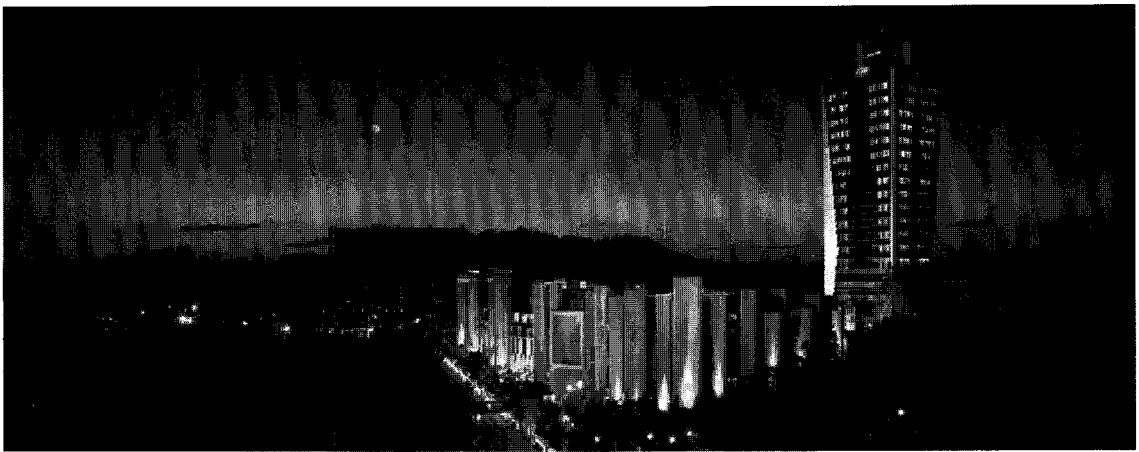
특집 : 조명 디자인 계획과 프로젝트 사례



본관 빛연출개념도



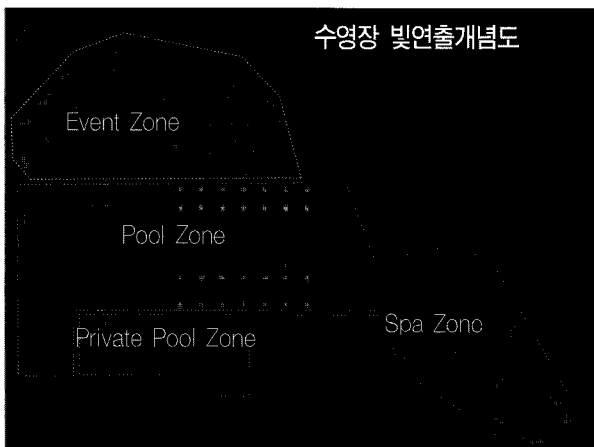
별관 빛연출개념도



반안트리 클럽 앤 스파 야경

- 수영장

도심 속에서 여유를 즐길 수 있는 고급스러운 수영장은 드라마틱한 빛환경, 빛과 그림자의 밸런스, 오브제를 이용한 소재감 표현의 빛 요소들이 서로 조화를 이루도록 하였다.



수영장 빛연출개념도

- Private Pool & Spa Zone : 휴식에 방해가 되지 않도록 조명기구 배치, 잔잔한 Color 변화
- Pool Zone : Main Pool에는 광섬유를 이용하여 반딧불이 물 속에 있는 듯한 느낌을 연출하여 감성을 자극
- Event Zone : 오브제를 이용하여 연출 이벤트시 다양하게 Color 변화



Private Pool & Spa Zone



Pool Zone



Event Zone

- 실내

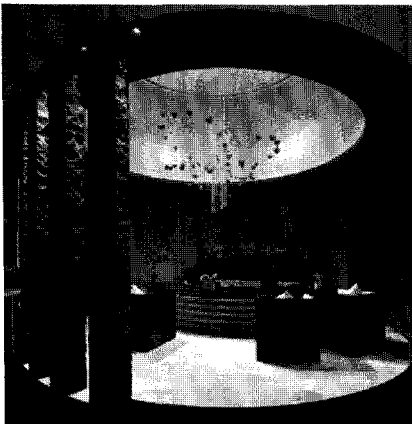
▶ 본관

전체적으로 조명은 걸로 드러나지 않으면서 실내 공간과 자연스럽게 어우러지도록 하였다.

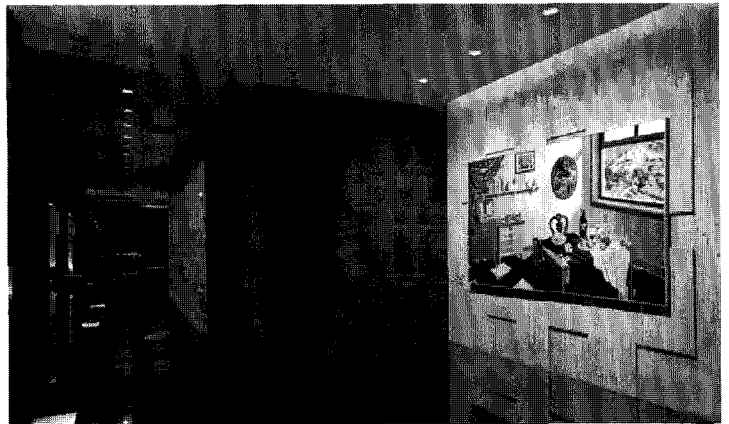
대부분의 조명들은 조명이 비춰주는 부분에만 빛이 떨어지도록 함으로써 전체적으로 은은하고 고급스러운 분위기가 나도록 하였다.

Reception Area 기둥에는 Spot 한 다운라이트로 콘트라스트를 주어 강조해 주었다.

원형 돔 천정 내부에 월워셔로 Gold Color를 살려주어 고급스러운 분위기를 연출하였고, 장식물을 Spot하게 비춰주어 시선을 집중시켰다. Lobby에서 Function Hall로 자연스럽게 연결될 수 있도록 간접등 및 벽면 월워셔로 부드럽게 연출하였다.



Reception Area

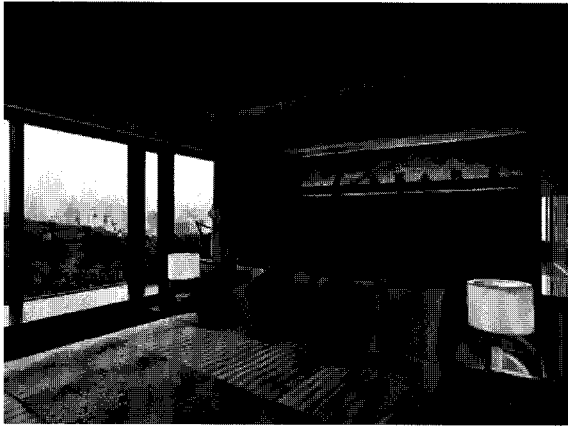


Lobby

객실은 전체적으로 조도를 낮게 하고, 직접적인 조명보다는 간접조명으로 부드럽게 처리하고 편안한 분위기를 연출하였다. 또한 스탠드를 이용하여 공간에 포인트를 주기도 하였다.

가구에 조명을 매입하여 마감결과 색감을 살림과 동시에 부드러운 분위기를 연출하였다.

특집 : 조명 디자인 계획과 프로젝트 사례



Suite Room



Standard Room

▶ 신관 & 행복관

신관 및 행복관의 실내조명은 건축적인 형태를 강조해주면서 재질의 특성을 살려주어 풍성한 공간감을 부여하였다.



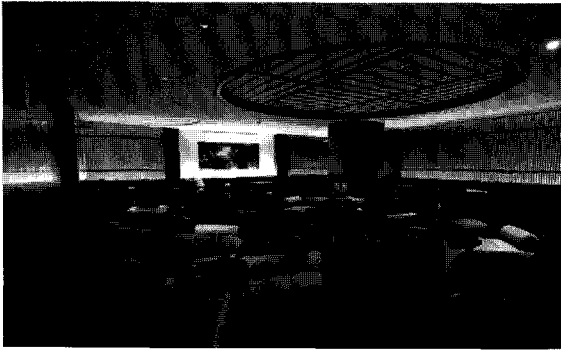
Indoor Pool



Kids Club

Indoor Pool은 천정 루버 내부에 조명을 설치하여 천정면에 반사되도록 하여 물놀이 할 때에 눈부심이 없도록 하였으며, 은은하게 루버 사이로 나오는 빛을 통해 안정감을 가질 수 있는 분위기를 연출하였다.

Kids Club은 인테리어의 컬러풀한 색감을 천정에 포인트 조명으로 살려주었으며, 시각적으로 흥미를 유발시켜 어린이들의 상상력을 키워줄 수 있도록 하였다.



Lounge



Wine cellar Room

Lounge는 사람들이 편하게 쉴 수 있도록 벽면 루버 내부에 조명을 매입하여 은은하게 빛이 나오게 하였으며, Spot한 다운라이트를 테이블에 맞게 배치하여 포인트 조명을 연출하였다.

Wine Cellar Room은 와인 선반 내부에 간접 조명으로 은은하게 와인을 비춰주면서, 아트월로서의 역할을 하도록 하였으며, 트랙 조명으로 테이블 위를 비추도록 하여 공간의 밸런스를 이루도록 하였다.

▶ 별관

별관은 유럽 스타일로 본관과 신관 및 행복관과는 차별화된 형태와 성격을 띤 건물이다. 대리석 기둥과 아트월 등 자칫하면 무겁게 느껴질 수 있는 매스의 중량감을 덜도록 계획하였다.



MemberShip Room



일식 레스토랑 대형 룸

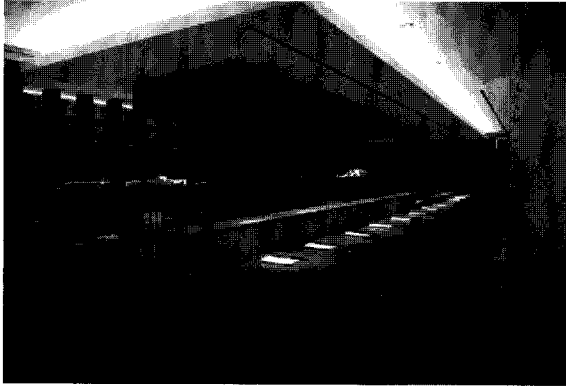
Membership Room은 다운라이트 조명으로 전반적인 조도를 확보해주고, 천정 중앙에 샹들리에를 설치하여 장식적인 포인트를 주었다.

일식 레스토랑 대형 룸 내부 천정에 크리스탈 조명을 이용해 블랙미러 천정면에 반사되도록 하여 고급스럽고 품격 있는 공간으로 연출하였다.

Sushi Bar는 천정 간접 및 선반 간접조명으로 공간을 분리시켰으며, 식탁 상부 천정에 다운라이트를 설치하여 조도 확보를 하였다.

특집 : 조명 디자인 계획과 프로젝트 사례

Grand Hall은 주간에는 천창으로 빛이 들어와 조도를 확보하고, 야간에는 트랙 조명으로 테이블 위를 에이밍하여 시선이 집중될 수 있도록 하였다. 또한 대리석 기둥을 비춰주어 시각적인 포인트를 주었다.



Sushi Bar



Grand Hall

◇ 저 자 소개 ◇



정 미(鄭美)

1965년 5월 17일생. 2000년 8월 일본 동경예술대학 대학원 디자인과 졸업(공간/디자인 박사). 2002년 6월~현재 이온에스엘디(주) 대표이사. 2010년 9월~현재 국민대학교 조형대학 실내디자인학과 출강. 2010년~현재 LH공사 디자인 위원, 수자원공사 디자인 자문위원, 한강르네상스 디자인 자문위원.