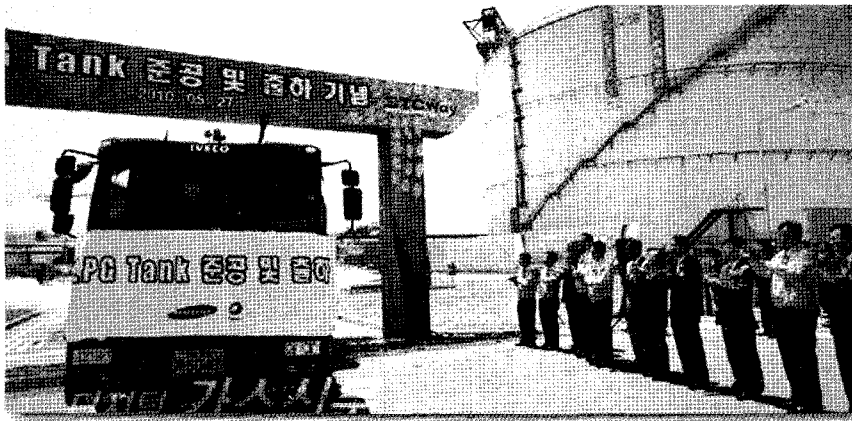


LPG 수입업 3사 체제 구축

- 기존 LPG 수입사(ET,SK가스)에 삼성토탈의 제3의 수입사 진출로
LPG산업 경쟁 활성화 기대 -

지식경제부 가스산업과



삼성토탈(주)은 5월 27일(목) 충남 서산에서 삼성토탈의 공동 대표이사(유석렬 및 스카메큐엔)을 비롯한 이완섭 서산 부시장 및 관련업체 임직원 등 관계자 약 200여명이 참석한 가운데 LPG 저장시설 준공 및 축하기념식을 개최하였다.

* 삼성토탈 LPG 저장시설 준공식 개요

- 일 시 : '10.5.27(목) 11:00
- 장 소 : 충남 서산시 삼성토탈 공장 내
- 참석자 : 삼성토탈 공동 대표이사(유석렬, 스카 메큐엔), 이완섭 서산부시장, 삼성토탈 임직원 및 관계기관 등 약 200명

삼성토탈은 지난 '09년 1월 LPG 저장시설 능력 확장을 위해 서산 공장부지에 4만톤 LPG 저장탱크 건설 공사를 시작하여 공사를 시작한지 1년 4개월여 만인 5월 27일 준공식을 갖게 된 것이다.

삼성토탈은 '10.5.4일 카타르로부터 2만톤의 LPG를 최초로 수입하여' 10.5.7일부터 내수용으로 판매 개시했다.

삼성토탈은 금년에 47만톤의 LPG를 수입하여 나프타 대체연료 및 LPG(부탄) 차량용으로 공급할 예정이며, 향후 연차적으로 확대하여 '13년에는 85만톤까지 수입을 확대할 계획(내수판매 37만톤)이다.

'09년 LPG 차량용 국내수요는 약 445만톤으로, 삼성토탈이 37만톤 공급할 경우 8.3%의 국내 시장점유율을 차지할 것으로 전망된다.

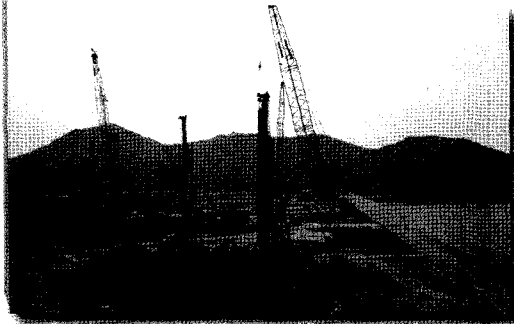
정부는 국내 LPG시장의 경쟁촉진 방안으로 도매단계의 경쟁을 유도하기 위해 '09.5월 LPG수입업 등록기준상의 LPG 저장시설 보유의무를 완화하여 LPG 수입 시장에 신규 사업자 진입이 원활히 할 수 있도록 제도개선을 추진하였다.

* LPG 수출입업 등록을 위한 저장시설 요건 완화(연간 내수판매량의 45일분 →35일)

현행 LPG 과점적 시장(양 수입사)에 삼성토탈이 제3의 수입사 진출로 LPG공급 단계의 가격경쟁이 활성화될 것으로 기대된다.

또한, 정부는 LPG 수입업의 진출촉진을 위해 LPG 저장시설을 사업자가 공동 이용할 수 있도록 금년 하반기에 법령을 개정하여 추진할 예정이다.

* 소유 또는 1년이상 독점임차 → 소유 또는 1년 이상 임차



참고자료 삼성토탈(주) 현황

I. 회사 현황

1. 기업현황

□ 기업의 현황

기업명	삼성토탈(주)	대표자	유석렬 스캇메규엔	사업지등록번호 (법인등록번호)	316-81-04477
납입 자본금	95,827백만원	주요업종	석유화학제품 임대	설립 일자	1988.5.19
주요 제품	에틸렌, SM, PX, 프로필렌, LPG	결산월	12월	외부감사여부	○
주소	본사	충남 서산시 대신읍 독곳리 411-1번지		기업형태	제조, 부동산
	사업장	충남 서산시 대신읍 독곳리 411-1번지		기업규모	대기업
	계획사업장	삼성토탈 사업장 부지 내		상장여부	不
매출액	4.7조(4672억원)		종업원수	990명	

□ 연혁

설립 및 등록 연월일	내용
1988.5	삼성종합화학(주) 설립
1991.9	대산 단지 종합 준공
2000.12	PTA 사업, 삼성 석유화학에 매각
2001.1	Single 대신(3개 사업장 대신 사업장으로 통합)
2001.11	에너지절약 금탑산업훈장 수상
2003.8	삼성 아토피나(주) 출범
2004.10	삼성 토탈(주)로 사명 변경
2008.8	OCU plant 완공

□ LPG사업계획

1. L1 Project

- 투자내역 : 저온 LPG 저장 탱크(4만톤 1기) 및 선박 입고 설비, Pipe rack 보

강, NCC 공장 MAPD 반응기 및 관련 부속설비

- 투자비 : 600억원
- 일정 : 2009.1~2010.4

2. L2 Project

- 투자내역 : 저온 LPG 저장 탱크(4만톤 1기), C3 LPG ball tank 2기 및 트럭 출하 설비
- 투자비 : 530억원
- 일정 : 2010.1~2011.6(단 Truck 출하 설비는 2010.9월 완공)
 - 2010. 1월 상세설계 착수
 - 2010. 3월 이사회(BOD)에서 최종 승인 예정
 - 2010. 9월부터 LPG 내수 판매(truck lorry로 출하) 예정

II. 수입 및 판매계획

1. 석유제품 판매(구매)처

주요 수급처	원산지	예상 수급량	유종
타스웁	카타르	300,000 ton/yr	LPG
KPC	쿠웨이트	200,000 ton/yr	LPG
사우디 아람코	사우디	400,000 ton/yr	LPG

2. 향후 5년간 수입&판매 계획

구분	연도	수입(ton)	판매(ton)
		LPG	LPG
당해년도	2010	471,000	94,000
향후 5년간 수급계획	2011	820,000	342,000
	2012	852,000	372,000
	2013	852,000	372,000
	2014	852,000	372,000